

«СОГЛАСОВАНО»
Глава Пешковского сельского
поселения
Ляшенко С.В.
« 27 » февраля 2015г.



«СОГЛАСОВАНО»
Начальник ОГИБДД
Межмуниципального отдела
МВД России « Азовский »
Майор полиции
Коломейцев Е.С.
« 27 » февраля 2015г.



«УТВЕРЖДАЮ»
Заведующий МБДОУ
№ 9 « Звёздочка »
И.А. Короленко
февраля 2015г.

ПАСПОРТ

дорожной безопасности образовательного учреждения
МБДОУ №9 « Звёздочка »

Общие сведения

Муниципальное бюджетное дошкольное образовательное учреждение
№9 « Звёздочка » с. Головатовка Азовского района

Тип ОУ дошкольное образовательное

Юридический адрес ОУ: 346771, Ростовская область, Азовский район,
с. Головатовка, ул. Буденного, 41

Фактический адрес ОУ: 346771, Ростовская область, Азовский район,
с. Головатовка, ул. Буденного, 41

Руководители ОУ:

Заведующий Короленко Инна Алексеевна 92-5-79, 89286287486

Ответственные работники

муниципального органа

образования ведущий специалист РОО Кожевник С.Н. 6-51-51

Ответственные от

Госавтоинспекции капитан ГИБДД Правдюков Г.А.

Руководитель или ответственный
работник дорожно-эксплуатационной
организации, осуществляющей
содержание УДС* _____

Руководитель или ответственный
работник дорожно-эксплуатационной
организации, осуществляющей
содержание ТСОДД* _____

Количество воспитанников 70

Наличие уголка по БДД имеется в каждой группе

Наличие класса по БДД не имеется

Наличие автогородка (площадки) по БДД имеется

Телефоны оперативных служб:

02- полиция, 03-скорая помощь, 112- МЧС

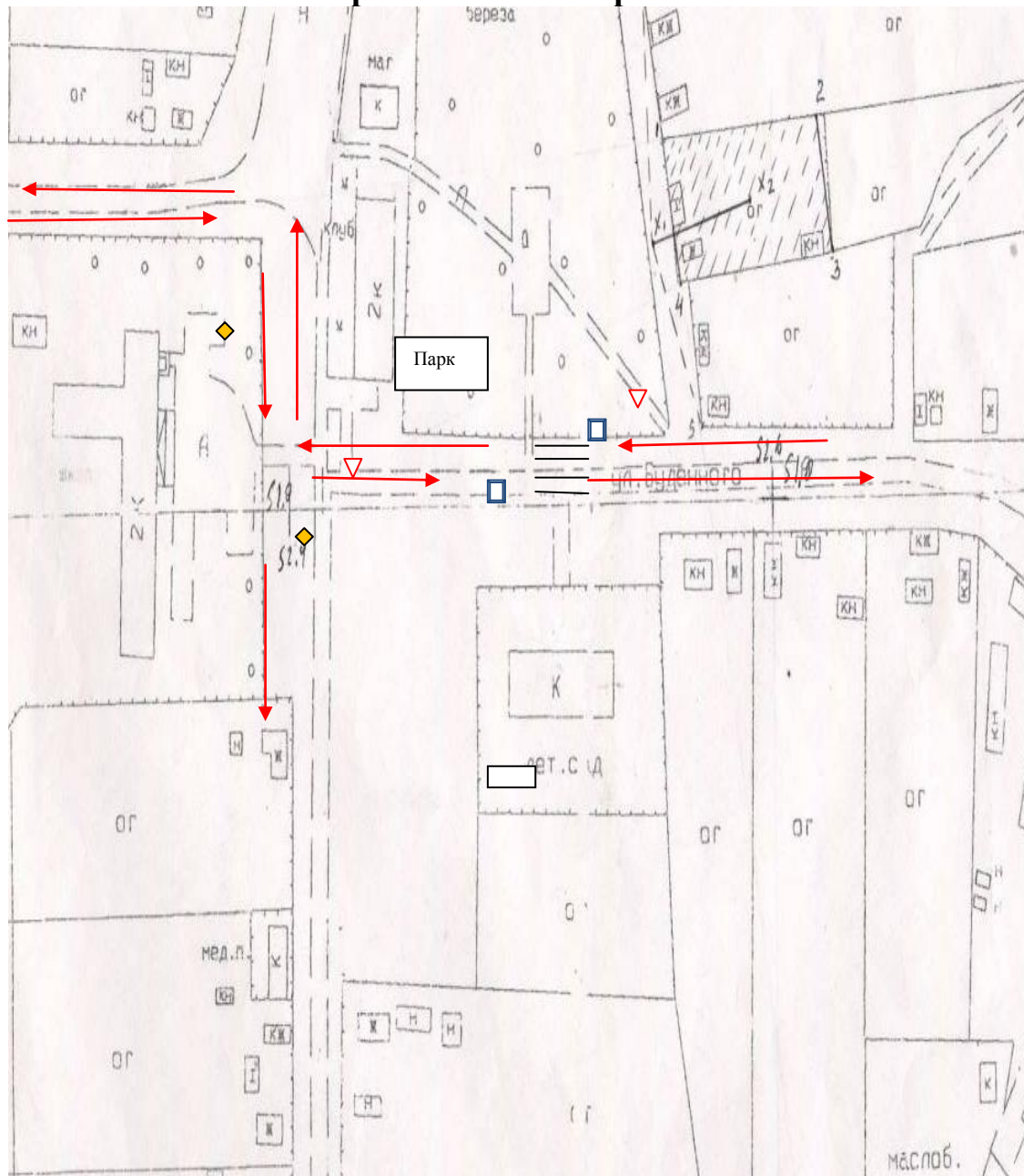
* Дорожно-эксплуатационные организации, осуществляющие содержание УДС, несут ответственность в соответствии с законодательством Российской Федерации (Федеральный закон «О безопасности дорожного движения» №196-ФЗ, КоАП, Гражданский кодекс).

Содержание

I. План- схемы ОУ.

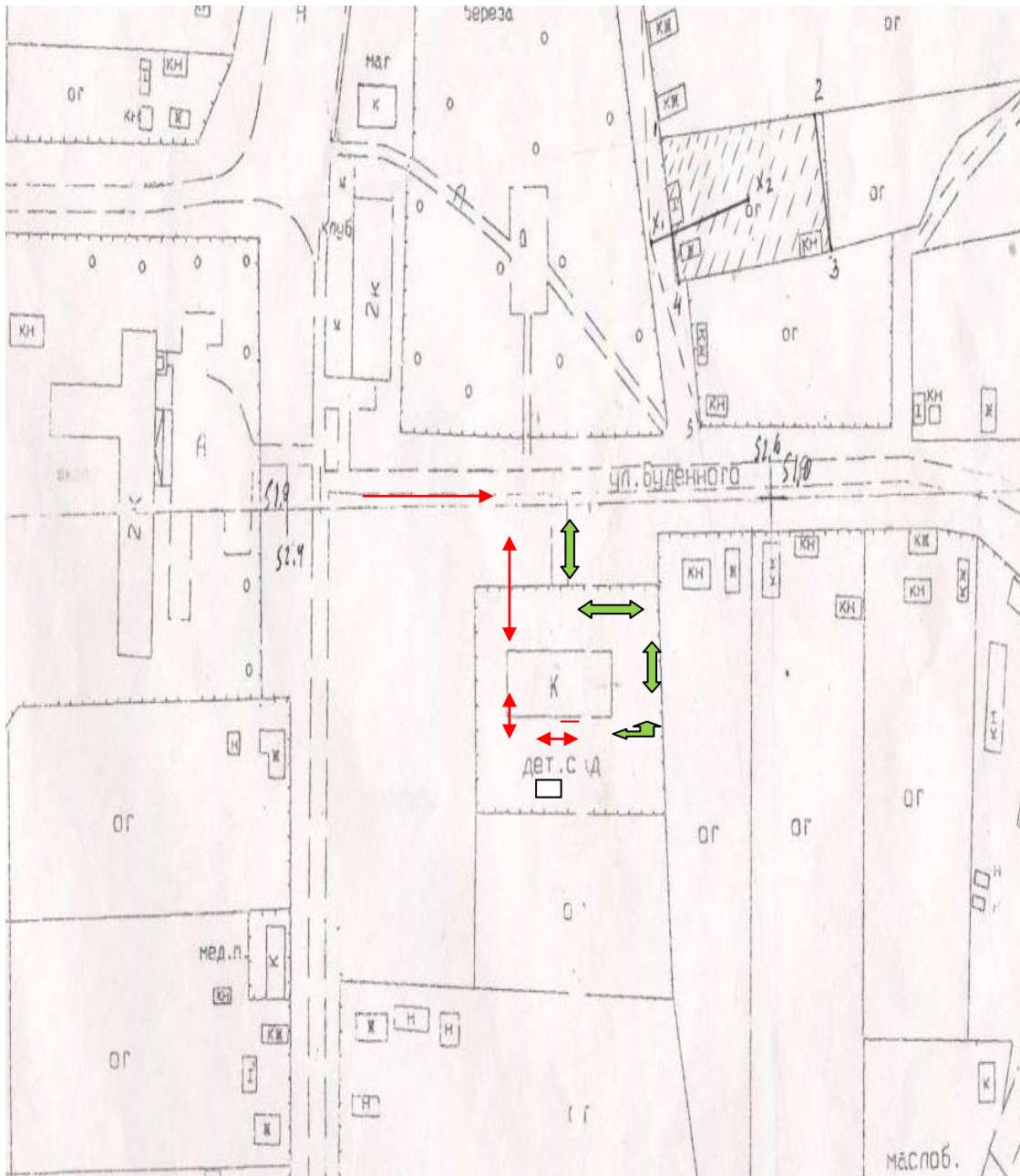
- 1) район расположения ОУ, пути движения транспортных средств и детей (учеников, обучающихся);
- 2) организация дорожного движения в непосредственной близости от образовательного учреждения с размещением соответствующих технических средств, маршруты движения детей и расположение парковочных мест;
- 3) пути движения транспортных средств к местам разгрузки/погрузки и рекомендуемых безопасных путей передвижения детей по территории образовательного учреждения.

Схема организации дорожного движения в непосредственной близости от образовательного учреждения с размещением соответствующих технических средств, маршруты движения детей и расположение парков



- Пешеходный переход- □
- Уступи дорогу- ▽
- Главная дорога- ◆
- Направление движения транспортных средств →

Пути движения транспортных средств к местам разгрузки/погрузки и ре-
комендуемые пути передвижения детей по территории
образовательного учреждения



Пути движения транспортных средств к местам разгрузки/погрузки \longleftrightarrow
Место разгрузки/погрузки —
Рекомендуемые пути передвижения детей по территории образовательного
учреждения \longleftrightarrow