

«СОГЛАСОВАНО»
(Администрацией
Семибалковского сельского
поселения Азовского района
Ростовской области)
Глава администрации
Семибалковского с/поселения
_____ В.А. Денисова
«__» _____ 2020г.

«УТВЕРЖДАЮ»
(МБОУ Семибалковской СОШ
Азовского района)
директор _____ А.Б. Кибирова
«__» _____ 2020г.

«РАССМОТРЕНО»
Начальник ГИБДД
Межмуниципального отдела
МВД России «Азовский»
Майор полиции
_____ Г.С. Коломейцев
«__» _____ 2020г.

ПАСПОРТ

дорожной безопасности образовательного учреждения

(т и п о в о й)

МБОУ Семибалковской СОШ Азовского района
(наименование образовательного учреждения)

2020-2021

Общие сведения

муниципальное бюджетное общеобразовательное учреждение
Семибалковская средняя общеобразовательная школа Азовского района
(Наименование ОУ)

Тип ОУ общеобразовательное учреждение

Юридический адрес ОУ: 346774 с. Семибалки Азовского района
Ростовской области ул. Школьная 19а

Фактический адрес ОУ: 346774 с. Семибалки Азовского района Ростовской
области ул. Школьная 19а

Руководители ОУ:

Директор Кибирова Алла Борисовна 89001293300
(фамилия, имя, отчество) (телефон)

Заместитель директора по учебной работе Квашина Ольга Викторовна 89185383518
(фамилия, имя, отчество) (телефон)

Заместитель директора по воспитательной работе Ерьсько Елена Александровна 89185403513
(фамилия, имя, отчество) (телефон)

Ответственные работники
муниципального органа

образования ведущий специалист РОО Кожевник Сергей Николаевич
(должность) (фамилия, имя, отчество)
88634265151
(телефон)

Ответственные от
Госавтоинспекции

(должность) (фамилия, имя, отчество)

(должность) (фамилия, имя, отчество)

(телефон)

Ответственные работники
за мероприятия по профилактике
детского травматизма

учитель Олег Владимирович Башарин
(должность) (фамилия, имя, отчество)
88634230610
(телефон)

Руководитель или ответственный
работник дорожно-эксплуатационной
организации, осуществляющей
содержание УДС*

Руководитель или ответственный
работник дорожно-эксплуатационной
организации, осуществляющей
содержание ТСОДД*

Количество учащихся 189

Наличие уголка по БДД 2 этаж, рекреация начальных классов
(если имеется, указать место расположения)

Наличие класса по БДД _____ нет _____
(если имеется, указать место расположения)

Наличие автогородка (площадки) по БДД _____ нет _____

Наличие автобуса в ОУ ПАЗ 32053-70 гос.номер А 390 СО 161/rus
(при наличии автобуса)

Владелец автобуса Муниципальное образование «Азовский район»
(ОУ, муниципальное образование и др.)

Время занятий в ОУ:

1-ая смена: 8:30 – 15:00

внеклассные занятия: 17:00 – 19:00

Телефоны оперативных служб:

ПОЛИЦИЯ 102, 02, 020

Скорая помощь 03, 030, 88634230630

МЧС 01, 010

Газовая служба 04, 040

Диспетчер эл. сетей -

* Дорожно-эксплуатационные организации, осуществляющие содержание УДС, несут ответственность в соответствии с законодательством Российской Федерации (Федеральный закон «О безопасности дорожного движения» №196-ФЗ, КоАП, Гражданский кодекс).

Содержание

I. План-схемы ОУ.

- 1) район расположения ОУ, пути движения транспортных средств и детей (учеников, обучающихся);
- 2) организация дорожного движения в непосредственной близости от образовательного учреждения с размещением соответствующих технических средств, маршруты движения детей и расположение парковочных мест;
- 3) маршруты движения организованных групп детей от ОУ к стадиону, парку или к спортивно-оздоровительному комплексу;
- 4) пути движения транспортных средств к местам разгрузки/погрузки и рекомендуемых безопасных путей передвижения детей по территории образовательного учреждения.

II. Информация об обеспечении безопасности перевозок детей специальным транспортным средством (автобусом).

- 1) общие сведения;
- 2) маршрут движения автобуса до ОУ;
- 3) безопасное расположение остановки автобуса ОУ.

III. Приложения:

I. План-схемы ОУ.

II. Информация об обеспечении безопасности перевозок детей специальным транспортным средством (автобусом).

Общие сведения

Марка ПАЗ -32053-70

Модель 523420 D1006102

Государственный регистрационный знак А 390 СО 161 rus

Год выпуска 2013 Количество мест в автобусе 22

Соответствие конструкции требованиям, предъявляемым к школьным автобусам

соответствует требованиям раздела 1.16 приложения № 6 к Техническому регламенту о безопасности колесных транспортных средств

1. Сведения о водителе автобуса

Фамилия, имя, отчество	Принят на работу	Стаж в категории D	Дата предстоящего мед. осмотра	Период проведения стажировки	Повышение квалификации	Допущенные нарушения ПДД
Гринев Василий Иванович	27.11.2017	2г10мес	19.08.2020	22.11.2017-26.11.2017	22.11.2019	-

2. Организационно-техническое обеспечение

1) Лицо, ответственное, за обеспечение безопасности дорожного движения: Кибирова Алла Борисовна назначено 13.05.2020г, приказ № 14 лс, прошло аттестацию 03.07.20 протокол № 22.

2) Организация проведения предрейсового медицинского осмотра водителя:

осуществляет Санькова Анна Викторовна

МБУЗ ЦРБ Азовского района, Семибалковская сельская амбулатория

(Ф.И.О. специалиста)

на основании договора № 32 от 14.01.2020г.

действительного до 14.01.2021г.

3) Организация проведения предрейсового технического осмотра транспортного средства:

осуществляет ЗАО Азовская СТОА «ДАС»
(Ф.И.О. специалиста)

на основании договора № 18 от 13.01.2020г.
действительного до 31.12.2020г.

4) Дата очередного технического осмотра 04.01.2021г.

5) Место стоянки автобуса в нерабочее время _____
меры, исключающие несанкционированное использование ОАО
«Агрокомплекс «Ростовский» автогараж отд. №4 колхоза им. Калинина

3. Сведения о владельце

Юридический адрес владельца 346774 с. Семибалки Азовского района
Ростовской области ул. Школьная 19а

Фактический адрес владельца 346774 с. Семибалки Азовского района
Ростовской области ул. Школьная 19а

Телефон ответственного лица 89001293300

(при отсутствии автобуса)
**Сведения об организациях, осуществляющих перевозку детей
специальным транспортным средством (автобусом)**

Рекомендуемый список контактов организаций, осуществляющих перевозку детей специальным транспортным средством (автобусом).

(При перевозке детей специальным транспортным средством (автобусом) сторонней организацией заполняется карточка. Заполненная карточка хранится в разделе «Приложение»)

**Информационная карточка
перевозок детей специальным транспортным средством**

Общие сведения

Марка ПАЗ -32053-70
Модель 523420 D1006102
Государственный регистрационный знак А 390 СО 161 rus
Год выпуска 2013 Количество мест в автобусе 22
Соответствие конструкции требованиям, предъявляемым к школьным автобусам
соответствует требованиям раздела 1.16 приложения № 6 к Техническому регламенту о безопасности колесных транспортных средств

1. Сведения о владельце

Владелец МБОУ Семибалковская СОШ Азовского района
Юридический адрес собственника 346774, Ростовская область, Азовский район, с.Семибалки, ул.Школьная, 19а
Фактический адрес собственника 346774, Ростовская область, Азовский район, с.Семибалки, ул.Школьная, 19а

2. Сведения о водителе автобуса

Фамилия, имя, отчество Гринев Василий Иванович
Принят на работу 27.11.2017
Стаж вождения категории D 36/2г10 мес.

3. Организационно-техническое обеспечение

Лицо, ответственное, за обеспечение безопасности дорожного движения:
Кибирова Алла Борисовна
назначено 13.05.2020г, приказ № 14 лс,
прошло аттестацию _____.

Дата последнего технического осмотра 03.07.2020

Директор образовательного учреждения

_____ (подпись)

Кибирова А.Б.
(Ф.И.О.)

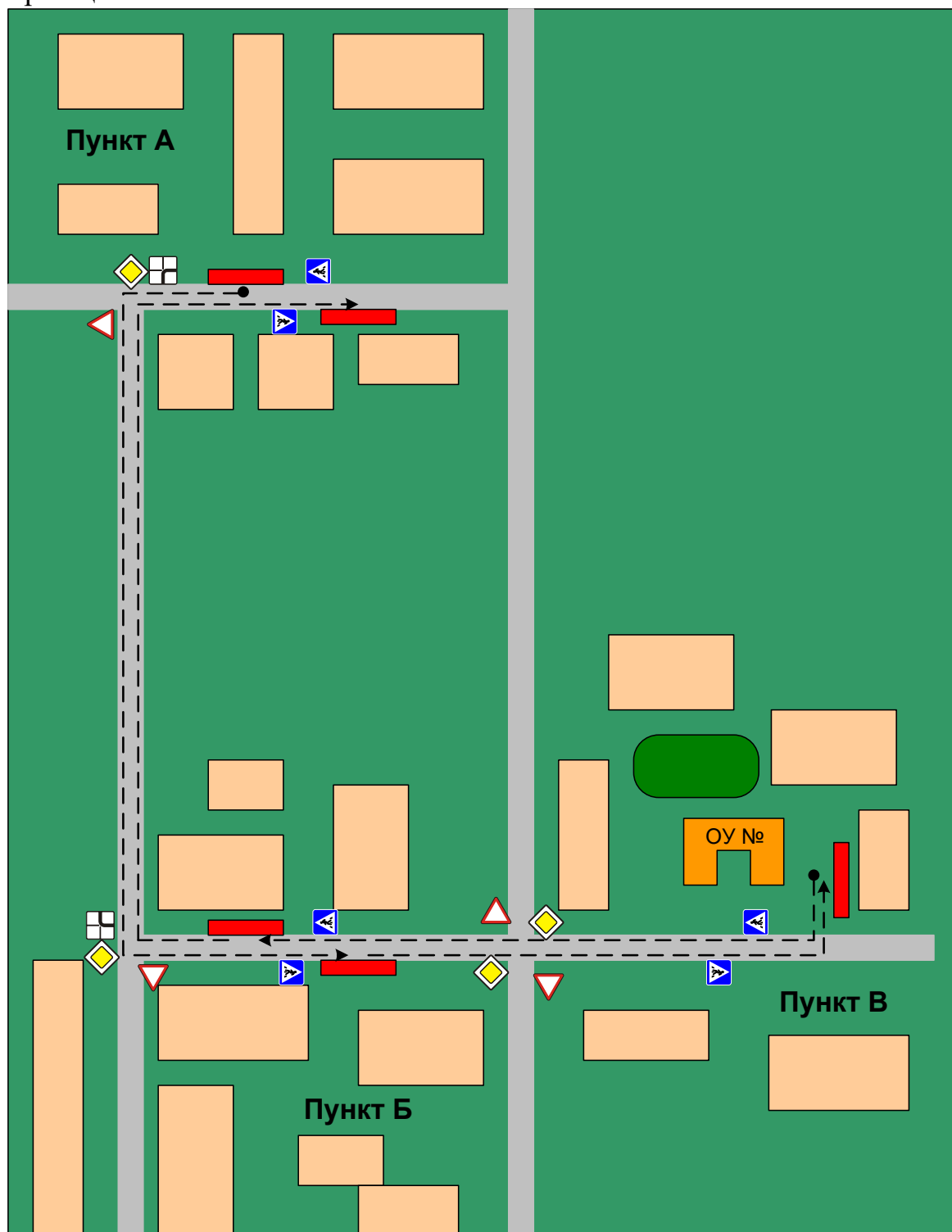
Руководитель организации,
осуществляющей перевозку детей
специальным транспортом
(автобусом)

_____ (подпись)

_____ (Ф.И.О.)

Маршрут движения автобуса ОУ

Образец схемы.



↔ - маршрут движения автобуса ОУ

■ - место посадки/высадки детей

(В случаях, когда осуществляется перевозка детей специальным транспортным средством на экскурсии, спортивные соревнования, в лагерь, к месту сдачи государственной аттестации и единого

*государственного экзамена, Паспорт безопасности ОУ дополняется
схемами маршрута движения специального транспортного средства)*
Рекомендации к составлению схемы маршрута движения автобуса ОУ

На схеме указываются населенные пункты, через которые происходит следование автобуса ОУ, оборудованные места остановок для посадки и высадки детей в каждом населенном пункте; непосредственно населенный пункт, где расположено ОУ.

На схеме указан безопасный маршрут следования автобуса ОУ из пункта А в пункт В, а также обозначены:

- жилые дома населенных пунктов;
- здание ОУ;
- автомобильные дороги;
- дислокация существующих дорожных знаков на пути следования автобуса ОУ;
- пешеходные переходы, пересекающие проезжую часть маршрута движения автобуса ОУ;
- другие технические средства организации дорожного движения.

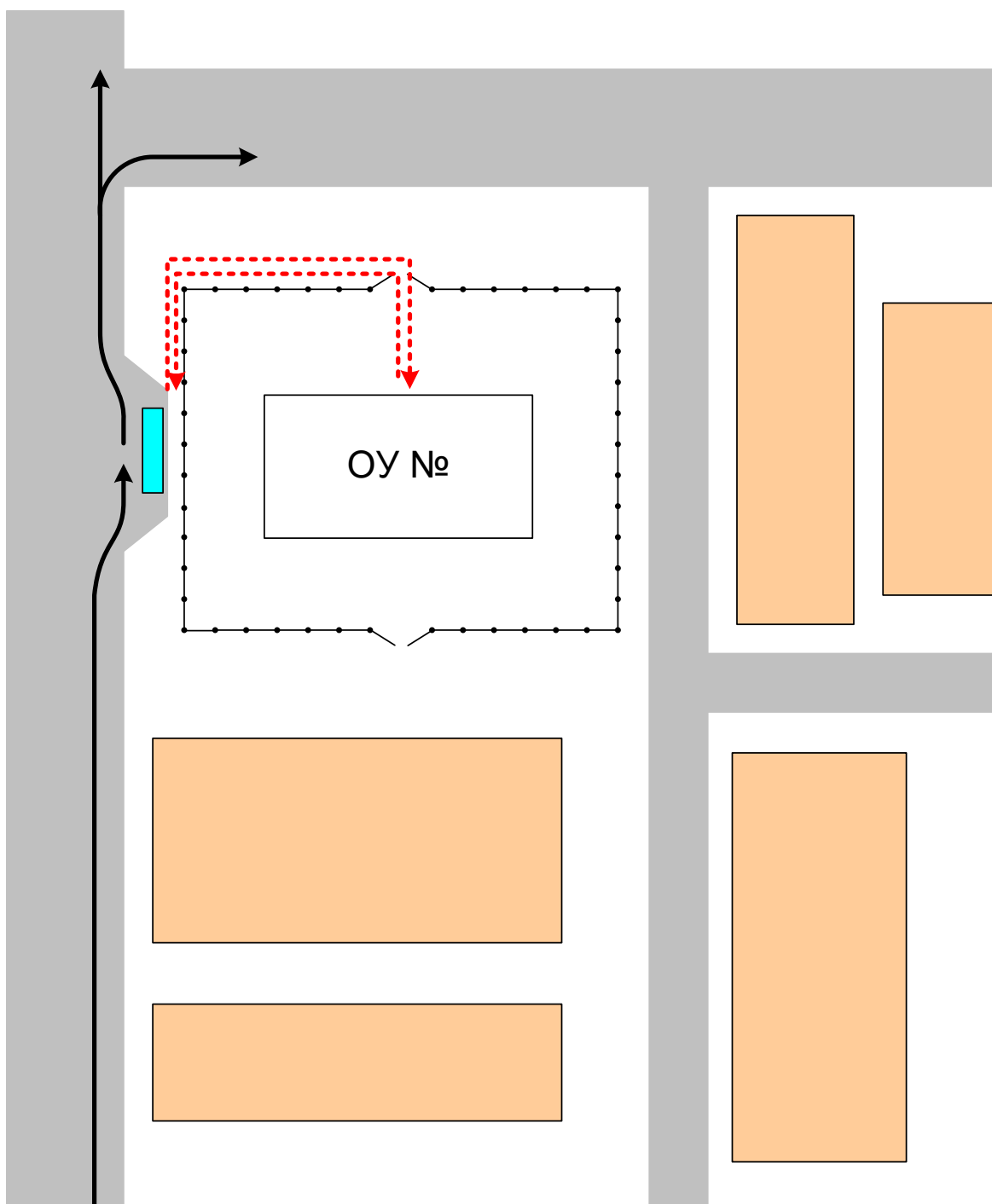
Дополнительно, при наличии трудных (опасных) участков дорог по пути следования автобуса, представляется целесообразным давать их подробное описание с рекомендациями по безопасному преодолению.



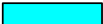
Кроме того, рекомендуется дополнять паспорт соответственно фотоматериалами с изображением таких участков, а также с изображением остановочных пунктов и мест ожидания.

В случаях, когда осуществляется перевозка детей специальным транспортным средством на экскурсии, спортивные соревнования, в лагерь, к месту сдачи государственной аттестации и единого государственного экзамена, Паспорт безопасности ОУ дополняется схемами маршрута движения специального транспортного средства.

Безопасное расположение остановки автобуса у ОУ

Образец схемы.



- 
- движение школьного автобуса
- 
- движение детей и подростков к месту посадки/высадки
- 
- место посадки/высадки детей и подростков

Рекомендации к составлению схемы расположения остановки автобуса ОУ

На схеме указывается подъезд в оборудованный «карман» или другое оборудованное место для посадки и высадки детей из автобуса ОУ,

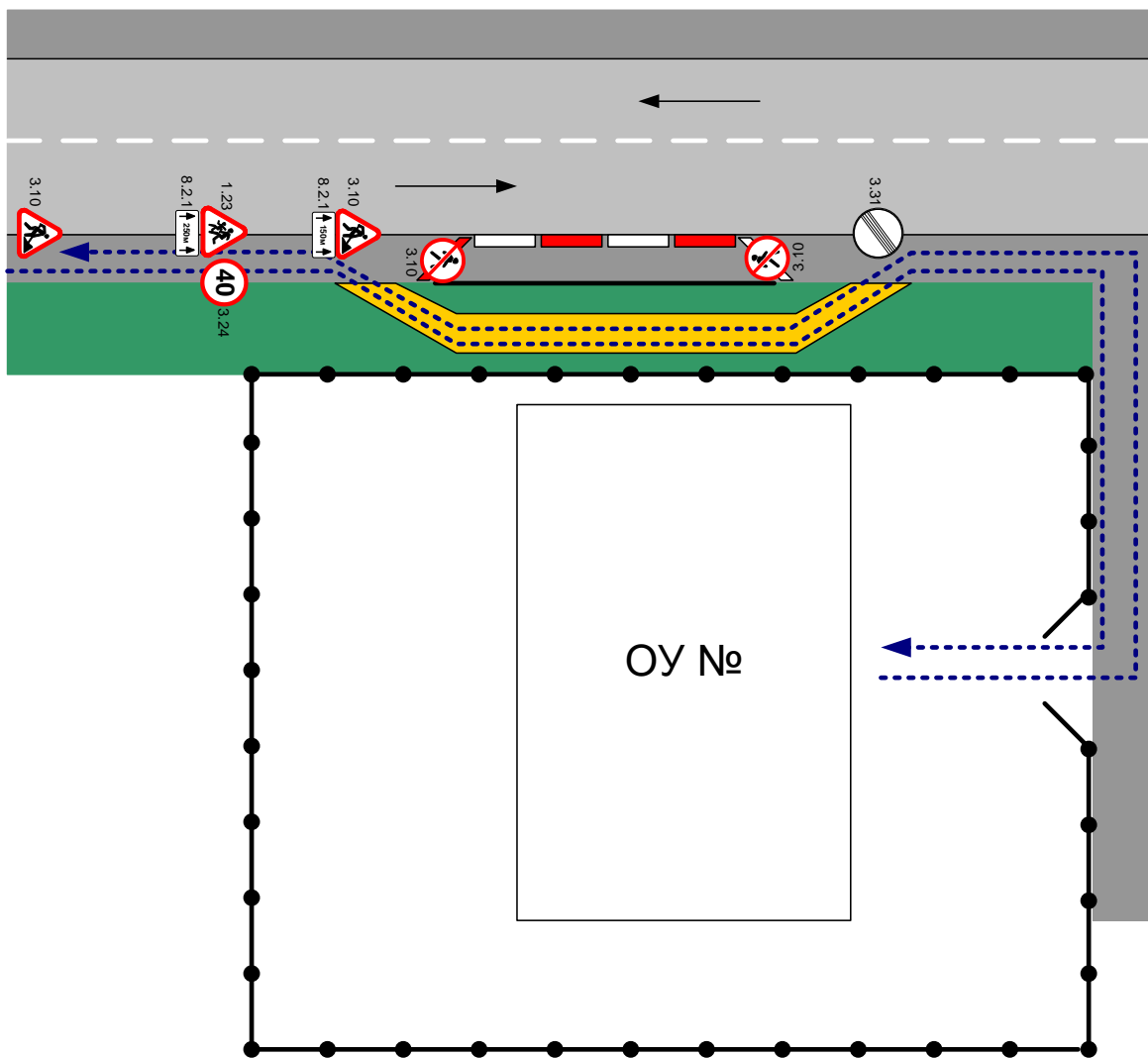
и дальнейший путь движения автобуса по проезжей части, а также безопасный маршрут движения детей (учеников) от остановки автобуса ОУ.




На схеме обозначено:

- жилые дома района расположения ОУ;
- здание ОУ;
- ограждение территории ОУ *(при наличии)*;
- автомобильные дороги.

Приложение

**План-схема пути движения транспортных средств и детей (учеников)
при проведении дорожных ремонтно-строительных работ**



-  - временная пешеходная дорожка
-  - направление движения транспортного потока
-  - рекомендуемое направление движения детей (учеников)

Рекомендации к составлению план-схемы пути движения транспортных средств и детей (учеников) при проведении дорожных ремонтно-строительных работ

На схеме указывается место производства дорожных ремонтно-строительных работ, обустройство дорожными знаками и ограждениями, иными средствами организации дорожного движения, а также безопасный маршрут движения детей (учеников) к образовательному учреждению, учитывая изменение движение по тротуару.

На схеме обозначено:

- участок производства дорожных ремонтно-строительных работ;
- автомобильные дороги;
- тротуары;
- альтернативные пути (обходы места производства дорожных ремонтно-строительных работ пешеходами и объезды транспортными средствами);
- здание ОУ;
- ограждение территории ОУ (*при наличии*).

Фамилия, имя, отчество, год рождения	Номер в/у, разрешенные категории, действительно до	Дата прохождения периодического медицинского осмотра	Общий стаж / стаж управления «Д»	Период проведения стажировки	Дата окончания занятий по повышению квалификации	Допущенные нарушения ПДД
Гринев Василий Иванович 19.02.1961г.	61 14 978932, «А»«В»,«С», «Д», «ВЕ»,«СЕ» действительно до 05.10.2023г.	15.08.2018г	34/1	С 22.11.2017 по 26.11.2017	24.11.2018	нет

