

ЭКЗЕМПЛЯР
ЗАКАЗЧИКА

РОСТОВСКАЯ ОБЛАСТЬ
Администрация Азовского района

Азовское районное муниципальное предприятие технической инвентаризации
(наименование организации технической инвентаризации)

ТЕХНИЧЕСКИЙ ПАСПОРТ

МДОУ детский сад №51 "Родничок"

(наименование объекта)

Адрес (местоположение) объекта:

Субъект РФ (область)	Ростовская область
Район (муниципальное образование)	Азовский район
Город (поселение)	с. Кагальник
Район в муниципальном образовании	
Улица (площадь, проспект, переулок)	ул. Пролетарская № 74

Учетные данные:

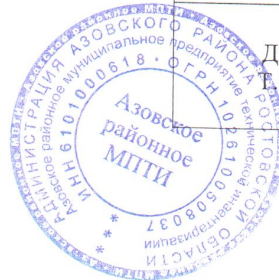
Номер	Организации технической инвентаризации (ОТИ)	6101					
	Инвентарный	23959					
	Реестровый ОТИ						
	Код ОКАТО						
	Сводного реестра						
	Кадастровый земельного участка						
		А	Б	В	Г	Д	Е

Дата обследования объекта учета 08 декабря 2016 г.

Особые отметки _____

Форма технического паспорта утверждена приказом
МЖКХ РСФСР от 29 декабря 1971 г. №576.
Форма титульного листа технического
паспорта утверждена приказом
МСА и ЖКХ РО от 23 июня 2003 г. № 60.

Наименование организации технической инвентаризации
Азовское районное МПТИ
Директор Е.Г. Малая



М.П.

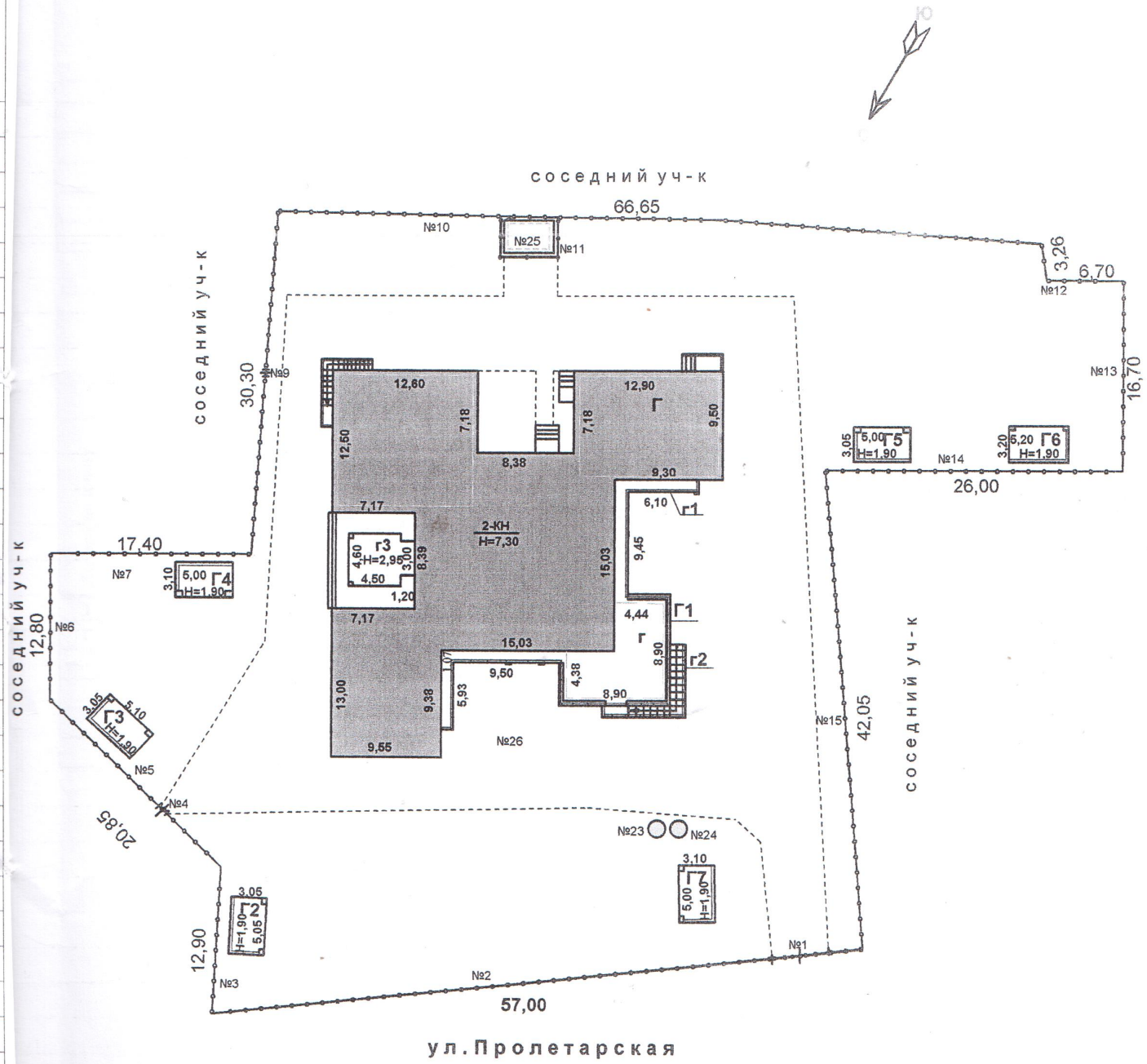
I. Запись о правообладателях

№ п.п.	Правообладатель	Документы основания	Доля	Дата
1	2	3	4	5
1	муниципальное бюджетное дошкольное образовательное учреждение "Центр развития ребенка"-детский сад №51"Родничек"первой категории с. Кагальник, Азовского района.	Свидетельство о государственной регистрации права № 642310 от 29.10.2011 г., Акт приема-передачи от 18.02.2008 г., Договор о передаче муниципального имущества на право оперативного управления № 58 от 18.02.2008 г.	целое	

соседний уч-к
12,80
6

Дата

5



Азовское районное муниципальное предприятие технической инвентаризации			И Н В. № _____
план земельного участка с. Кагальник ул. Пролетарская № 74			М 1:500
Дата	Фамилия И. О.	Подпись	
Исполнитель	Бельченко Д.А.		
Проверил			
Руководитель			

II. Экспликация земельного участка (кв. м)

Дата записи	Площадь участка				Незастроенная площадь					
	по документам	по фактическому пользованию	в том числе		замошенная	озелененная	прочая			
			застроенная	незастроенная						
1	2	3	4	5	6	7	8	9	10	11
	40680.0	43050.0	2238.2	40811.8						

III. Благоустройство здания (кв. м)

Литера по плану	Водопровод	Канализация	Отопление					централизованное горячее водоснабжение	Ванны			Газоснабж.		электроснабжение	Лифты, шт.		вентиляция
			от ТЭЦ	от квартальной котельной	от собственной котельной	от АГВ	печное		с централизованным горячим водоснабжением	с газовыми колонками	с дровяными колонками	централизованное	жидким газом		пассажирские	грузовые	
1	2	3	4	5	6	7	8	9	10	11	12	13	14	15	16	17	18
Г	1095.2	1095.2	1095.2											1367.4			1367.4

IV. Общие сведения

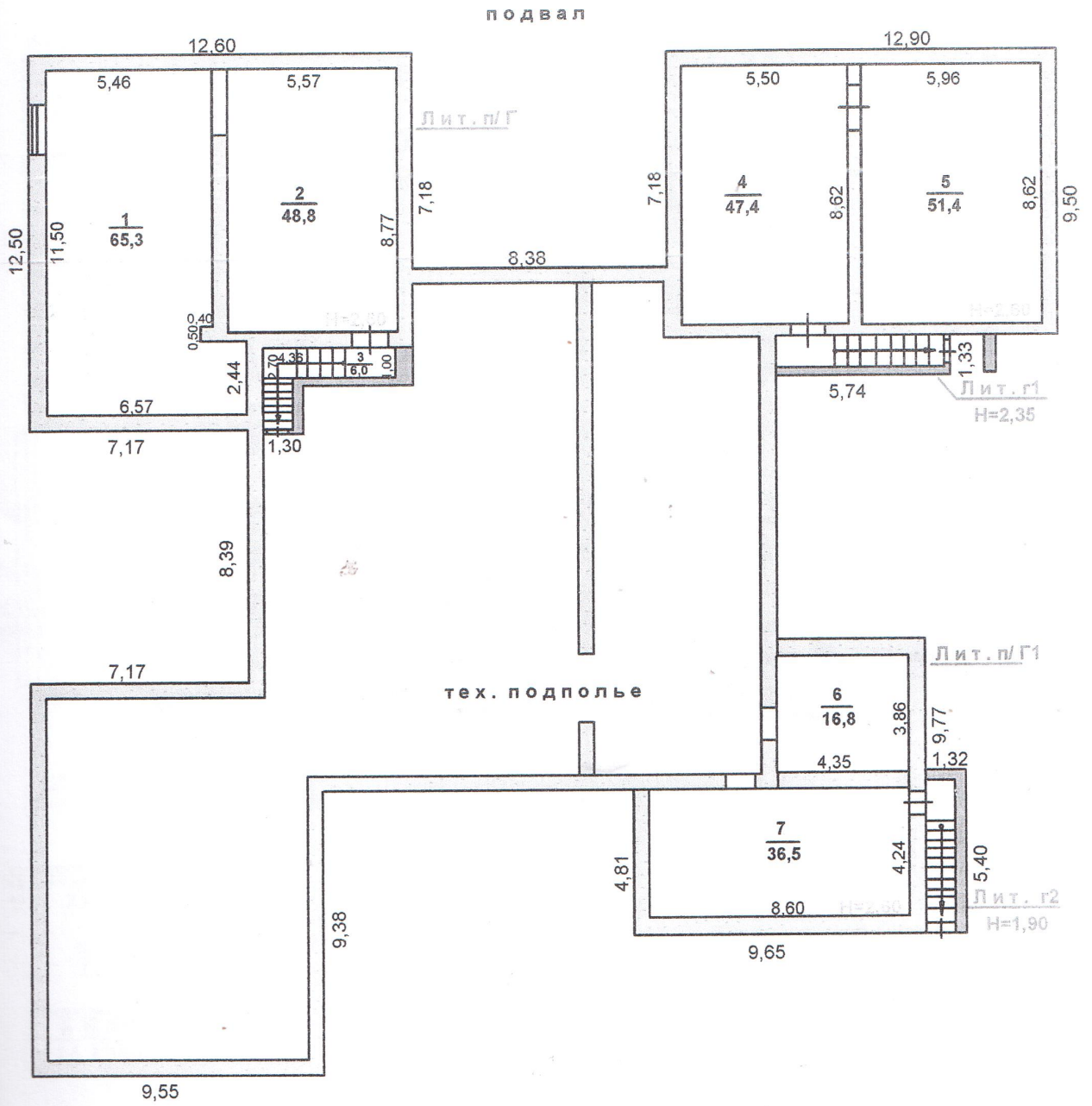
Литер Г
 Назначение
 Использование
 Количество мест (мощность)

МДОУ детский сад № 51 "Родничок"
по назначению

- а) _____
 б) _____
 в) _____

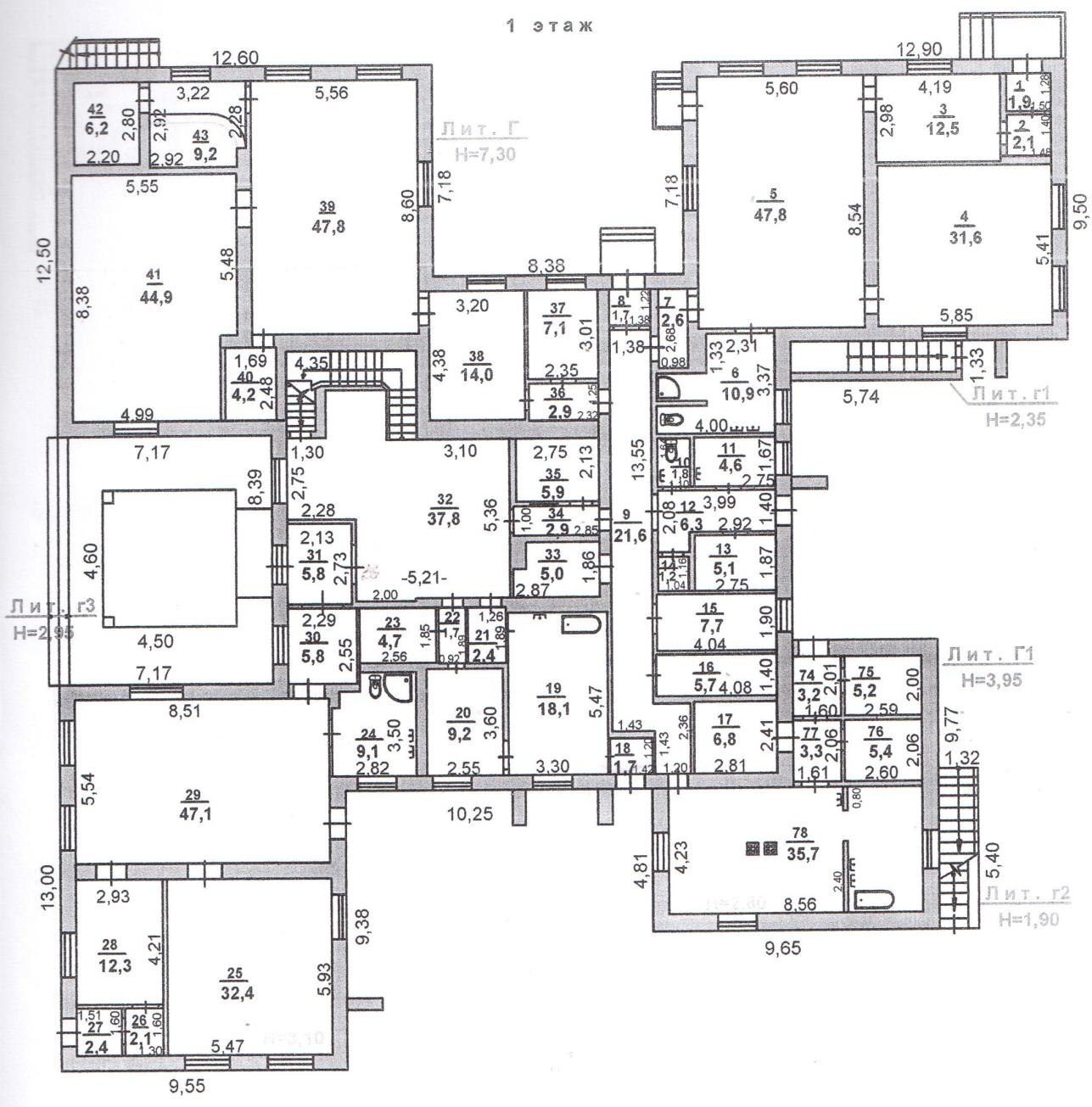
V. Исчисление площадей и объемов здания и его частей (подвалов, пристроек и т.п.)

№ или литера по плану	Наименование	Формулы для подсчета площадей по наружному обмеру	Площадь, кв.м.	Высота, м	Объем, куб. м.	Примечание
1	2	3	4	5	6	7
Основные строения						
Г	МДОУ детский сад № 51 "Родничок"	$12,60*12,50+12,90*9,50+13,00*9,55+15,03*3,60+17,35*8,38+8,39*5,41+3,62*3,05$	660.1	6.50	4291	
п/Г	Подвал	$12,60*9,80+2,70*7,67+1,30*1,60+4,94*1,25+12,90*9,50$		2.90	798	
Г1	Пристройка	$9,65*9,77-4,96*4,78$	70.6	3.10	219	
п/Г1	Подвал	$9,65*9,77-4,96*4,78$		2.90	205	
г	Терраса	$1,06*7,14+9,45*1,04+4,44*8,90+4,46*4,38+9,50*1,07+7,00*1,07$				
г1	Вход в погреб	$5,74*1,33$	7.6	2.35	18	
г2	Вход в погреб	$5,40*1,32$	7.1	1.90	13	
г3	Навес	$4,60*4,50+1,20*3,00$	24.3	2.95	72	
		<i>Итого по Г,п/Г,Г1,п/Г1,г,г1,г2,г3</i>	769.7		5616	
		Итого:	769.7		5616	
Служебные помещения						
Г2	Беседка	$5,05*3,05$	15.4	1.90	29	
Г3	Беседка	$5,10*3,05$	15.6	1.90	30	
Г4	Беседка	$5,00*3,10$	15.5	1.90	29	
Г5	Беседка	$5,00*3,05$	15.3	1.90	29	
Г6	Беседка	$5,20*3,20$	16.6	1.90	32	
Г7	Беседка	$5,00*3,10$	15.5	1.90	29	
		Итого:	93.9			
Сооружения						
23	Бассейн		1.0	6.00	6	
24	Бассейн		1.0	6.00	6	
25	Сливная яма	$3,00*4,00$	12.0	3.00	36	
26	Дворовое покрытие	$1360,6$	1360.6			
		Итого:	1374.6			
		Всего застроено:	2238.2			

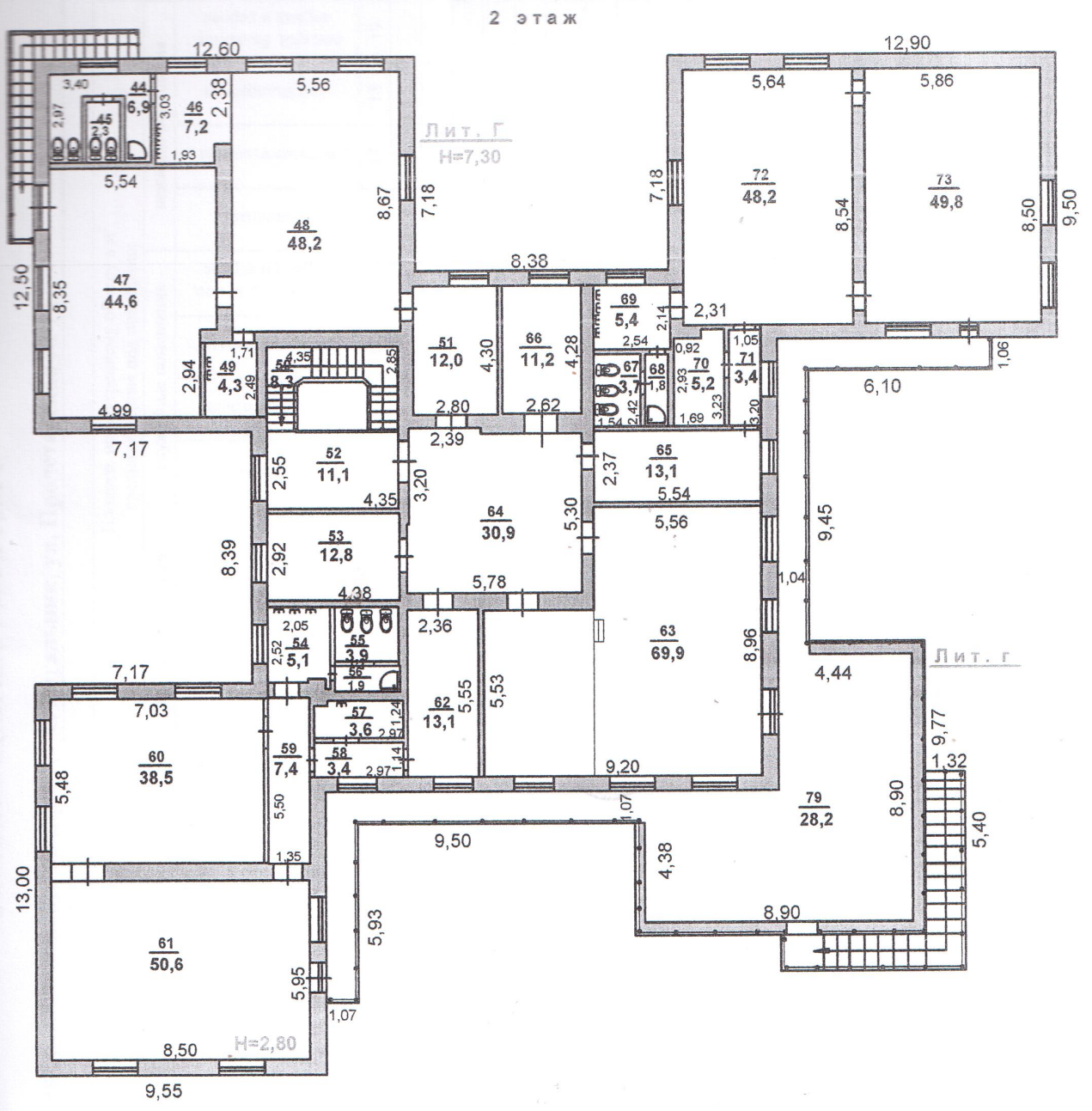


Азовское районное муниципальное предприятие технической инвентаризации			И Н В. № _____
позтажний план на строение с. Кагальник ул. Пролетарская № 74 Лит. п/Г			М 1:200
Дата		Фамилия И. О.	Подпись
Исполнитель		Бельченко Д. А.	
Проверил			
Руководитель			

5



Азовское районное муниципальное предприятие технической инвентаризации		И Н В. № _____
постажный план на строение с. Кагальник		М 1:200
ул. Пролетарская № 74 Лит. Г-Г1		
Дата	Фамилия И. О.	Подпись
Исполнитель	Бельченко Д. А.	<i>[Signature]</i>
Проверил		
Руководитель		



Азовское районное муниципальное предприятие технической инвентаризации		И.Н.В. № _____	
позэтажный план на строение с. Кагальник ул. Пролетарская № 74 Лит. Г-Г1		М 1:200	
Дата		Фамилия И.О.	Подпись
	Исполнитель	Бельченко Д.А.	
	Проверил		
	Руководитель		

ЭКСПЛИКАЦИЯ лит. Г, п/Г, Г1, п/Г1

к поэтажному плану здания (строения), расположенного по адресу **с. Кагальник, ул. Пролетарская № 74**

Дата записи	Литер по плану	Этаж	Номер помещения	Номер комнаты	Назначение помещения	Формула подсчета площади по внутреннему обмеру	Площадь по внутреннему обмеру в м ² , предназначенная под помещения												ИТОГО	Высота помещения		
							жилые помещения				служебные помещения				нежилые помещения							
							основная	вспомогательная	неотапливаемая	лоджий, балконов, веранд и террас	основная	вспомогательная	неотапливаемая	лоджий, балконов, веранд и террас	основная	вспомогательная	неотапливаемая	лоджий, балконов, веранд и террас				
1	2	3	4	5	6	7	8	9	10	11	12	13	14	15	16	17	18	19	20	21		
08.12.2016	Г	1	1	1	Вспомогат.	1.50*1.28										1.9				1.9	3.10	
	Г	1	1	2	Вспомогат.	1.48*1.40										2.1				2.1	3.10	
	Г	1	1	3	Вспомогат.	4.19*2.98										12.5				12.5	3.10	
	Г	1	1	4	Основное	5.85*5.41									31.6					31.6	3.10	
	Г	1	1	5	Основное	8.54*5.60									47.8					47.8	3.10	
	Г	1	1	6	Вспомогат.	3.37*4.00-1.33*1.69-1.70*0.17										10.9				10.9	3.10	
	Г	1	1	7	Вспомогат.	2.68*0.98										2.6				2.6	3.10	
	Г	1	1	8	Вспомогат.	1.22*1.38										1.7				1.7	3.10	
	Г	1	1	9	Вспомогат.	13.55*1.38+2.36*1.20+0.93*0.05										21.6				21.6	3.10	
	Г	1	1	10	Вспомогат.	1.64*1.10										1.8				1.8	3.10	
	Г	1	1	11	Основное	2.75*1.67									4.6					4.6	3.10	
	Г	1	1	12	Вспомогат.	3.99*1.40+1.07*0.68										6.3				6.3	3.10	
	Г	1	1	13	Основное	2.75*1.87										5.1				5.1	3.10	
	Г	1	1	14	Вспомогат.	1.16*1.04										1.2				1.2	3.10	
	Г	1	1	15	Основное	4.04*1.90										7.7				7.7	3.10	
	Г	1	1	16	Основное	4.08*1.40										5.7				5.7	3.10	
	Г	1	1	17	Вспомогат.	2.81*2.41										6.8				6.8	3.10	
	Г	1	1	18	Вспомогат.	1.20*1.42										1.7				1.7	3.10	
	Г	1	1	19	Вспомогат.	5.47*3.30										18.1				18.1	3.10	

7

Дата записи	Литер по плану	Этаж	Номер помещения	Номер комнаты	Назначение помещения	Формула подсчета площади по внутреннему обмеру	Площадь по внутреннему обмеру в м ² , предназначенная под помещения														Высота помещений	
							жилые помещения				служебные помещения				нежилые помещения							ИТОГО
							основная	вспомогательная	неотапливаемая	лоджий, балконов, веранд и террас	основная	вспомогательная	неотапливаемая	лоджий, балконов, веранд и террас	основная	вспомогательная	неотапливаемая	лоджий, балконов, веранд и террас				
1	2	3	4	5	6	7	8	9	10	11	12	13	14	15	16	17	18	19	20	21		
	Г	1	1	20	Вспомогат.	$3.60*2.55$										9.2				9.2	3.10	
	Г	1	1	21	Вспомогат.	$1.89*1.26$										2.4				2.4	3.10	
	Г	1	1	22	Вспомогат.	$1.89*0.92$										1.7				1.7	3.10	
	Г	1	1	23	Вспомогат.	$2.56*1.85$										4.7				4.7	3.10	
	Г	1	1	24	Вспомогат.	$3.50*2.82-0.25*0.56-0.65*0.94$										9.1				9.1	3.10	
	Г	1	1	25	Основное	$5.93*5.47$									32.4					32.4	3.10	
	Г	1	1	26	Вспомогат.	$1.60*1.30$										2.1				2.1	3.10	
	Г	1	1	27	Вспомогат.	$1.60*1.51$										2.4				2.4	3.10	
	Г	1	1	28	Вспомогат.	$4.21*2.93$										12.3				12.3	3.10	
	Г	1	1	29	Основное	$8.51*5.54$									47.1					47.1	3.10	
	Г	1	1	30	Вспомогат.	$2.29*2.55$										5.8				5.8	3.10	
	Г	1	1	31	Вспомогат.	$2.13*2.73$										5.8				5.8	3.10	
	Г	1	1	32	Вспомогат.	$5.21*5.36+2.00*0.10+2.28*2.75+2.05*1.64$										37.8				37.8	3.10	
	Г	1	1	33	Вспомогат.	$2.87*1.86-0.90*0.43$										5.0				5.0	3.10	
	Г	1	1	34	Вспомогат.	$2.85*1.00$										2.9				2.9	3.10	
	Г	1	1	35	Основное	$2.75*2.13$									5.9					5.9	3.10	
	Г	1	1	36	Вспомогат.	$2.32*1.25$										2.9				2.9	3.10	
	Г	1	1	37	Основное	$3.01*2.35$									7.1					7.1	3.10	
	Г	1	1	38	Вспомогат.	$3.20*4.38$										14.0				14.0	3.10	
	Г	1	1	39	Основное	$8.60*5.56$									47.8					47.8	3.10	
	Г	1	1	40	Вспомогат.	$2.48*1.69$										4.2				4.2	3.10	
	Г	1	1	41	Основное	$8.38*4.99+5.48*0.56$									44.9					44.9	3.10	
	Г	1	1	42	Вспомогат.	$2.80*2.20$										6.2				6.2	3.10	

Дата записи	Литер по плану	Этаж	Номер помещения	Номер комнаты	Назначение помещения	Формула подсчета площади по внутреннему обмеру	Площадь по внутреннему обмеру в м ² , предназначенная под помещения												Высота помещения	
							жилые помещения			служебные помещения			нежилые помещения			ИТОГО				
							основная	вспомогательная	неотапливаемая	основная	вспомогательная	неотапливаемая	основная	вспомогательная	неотапливаемая		веранд и террас	балконов, лоджий		веранд и террас
1	Г 2	3	4	5	6	7	8	9	10	11	12	13	14	15	16	17	18	19	20	21
	Г	1	1	43	Вспомогат.	$2.92*2.92+0.30*2.28$										9.2			9.2	3.10
	Г	2	1	44	Вспомогат.	Итого по 1 эт.:									287.7	226.9			514.6	
	Г	2	1	45	Вспомогат.	$3.40*2.97-2.22*1.43$										6.9			6.9	2.80
	Г	2	1	46	Вспомогат.	$2.02*1.12$										2.3			2.3	2.80
	Г	2	1	47	Основное	$3.03*1.93+0.55*2.38$										7.2			7.2	2.80
	Г	2	1	48	Основное	$8.35*5.54-2.94*0.55$									44.6				44.6	2.80
	Г	2	1	49	Вспомогат.	$8.67*5.56$									48.2				48.2	2.80
	Г	2	1	50	Вспомогат.	$2.49*1.71$										4.3			4.3	2.80
	Г	2	1	51	Вспомогат.	$(1.00*2.85)*2+2.35*1.00+0.20$										8.3			8.3	2.80
	Г	2	1	52	Основное	$4.30*2.80$									12.0				12.0	2.80
	Г	2	1	53	Вспомогат.	$4.35*2.55$										11.1			11.1	2.80
	Г	2	1	54	Основное	$4.38*2.92$									12.8				12.8	2.80
	Г	2	1	55	Вспомогат.	$2.05*2.52-0.59*0.12+0.21*0.15$										5.1			5.1	2.80
	Г	2	1	56	Вспомогат.	$2.13*1.82$										3.9			3.9	2.80
	Г	2	1	57	Вспомогат.	$2.18*0.85$										1.9			1.9	2.80
	Г	2	1	58	Вспомогат.	$2.97*1.24-0.44*0.16$										3.6			3.6	2.80
	Г	2	1	59	Вспомогат.	$2.97*1.14$										3.4			3.4	2.80
	Г	2	1	60	Основное	$5.50*1.35$										7.4			7.4	2.80
	Г	2	1	61	Основное	$7.03*5.48$									38.5				38.5	2.80
	Г	2	1	62	Основное	$8.50*5.95$									50.6				50.6	2.80
	Г	2	1	63	Основное	$5.55*2.36$										13.1			13.1	2.80
	Г	2	1	64	Основное	$8.96*5.56+5.53*3.64$									69.9				69.9	2.80
	Г	2	1	64	Вспомогат.	$5.30*5.78-3.20*0.07+2.39*0.20$										30.9			30.9	2.80

Дата записи	Литер по плану	Этаж	Номер помещения	Номер комнаты	Назначение помещения	Формула подсчета площади по внутреннему обмеру	Площадь по внутреннему обмеру в м ² , предназначенная под помещения												Высота помещения	
							жилые помещения				служебные помещения				нежилые помещения					ИТОГО
							основная	вспомогательная	неотапливаемая	лоджий, балконов, веранд и террас	основная	вспомогательная	неотапливаемая	лоджий, балконов, веранд и террас	основная	вспомогательная	неотапливаемая	лоджий, балконов, веранд и террас		
1	2	3	4	5	6	7	8	9	10	11	12	13	14	15	16	17	18	19	20	21
	Г	2	1	65	Вспомогат.	5.54*2.37										13.1			13.1	2.80
	Г	2	1	66	Основное	4.28*2.62									11.2				11.2	2.80
	Г	2	1	67	Вспомогат.	2.42*1.54										3.7			3.7	2.80
	Г	2	1	68	Вспомогат.	2.40*0.77										1.8			1.8	2.80
	Г	2	1	69	Вспомогат.	2.14*2.54										5.4			5.4	2.80
	Г	2	1	70	Вспомогат.	3.23*1.69-0.92*0.30										5.2			5.2	2.80
	Г	2	1	71	Вспомогат.	3.20*1.05										3.4			3.4	2.80
	Г	2	1	72	Основное	8.54*5.64					48.2								48.2	2.80
	Г	2	1	73	Основное	8.50*5.86					49.8								49.8	2.80
						Итого по 2 эт.:					385.8				142.0				527.8	
						Итого по лит. Г:					673.5				368.9				1042.4	
	Г1	1	1	74	Вспомогат.	2.01*1.60										3.2			3.2	2.80
	Г1	1	1	75	Вспомогат.	2.59*2.00										5.2			5.2	2.80
	Г1	1	1	76	Вспомогат.	2.60*2.06										5.4			5.4	2.80
	Г1	1	1	77	Вспомогат.	2.06*1.61										3.3			3.3	2.80
	Г1	1	1	78	Основное	4.23*8.56-0.80*0.15-2.40*0.15					35.7								35.7	2.80
						Итого по лит. Г1:					35.7				17.1				52.8	
	п/Г1	1	1	6	Вспомогат.	3.86*4.35										16.8			16.8	2.60
	п/Г1	1	1	7	Вспомогат.	8.60*4.24										36.5			36.5	2.60
						Итого по лит. п/Г1:										53.3			53.3	
	п/Г	1	1	1	Вспомогат.	11.50*5.46+2.44*1.11-0.50*0.40										65.3			65.3	2.60
	п/Г	1	1	2	Вспомогат.	8.77*5.57										48.8			48.8	2.60
	п/Г	1	1	3	Вспомогат.	4.36*1.00+0.96*1.70										6.0			6.0	2.60

Дата записи	Литер по плану	Этаж	Номер помещения	Номер комнаты	Назначение помещения	Формула подсчета площади по внутреннему обмеру	Площадь по внутреннему обмеру в м ² , предназначенная под помещения												Высота помещения			
							жилые помещения				служебные помещения				нежилые помещения					ИТОГО		
							основная	вспомогательная	неотапливаемая	лоджий, балконов, веранд и террас	основная	вспомогательная	неотапливаемая	лоджий, балконов, веранд и террас	основная	вспомогательная	неотапливаемая	лоджий, балконов, веранд и террас				
1	2	3	4	5	6	7	8	9	10	11	12	13	14	15	16	17	18	19	20	21		
	п/Г	1	1	4	Вспомогат.	8.62*5.50										47.4				47.4	2.60	
	п/Г	1	1	5	Вспомогат.	8.62*5.96										51.4				51.4	2.60	
						Итого по лит. м/Г:										218.9				218.9		
						Всего по лит. Г, п/Г, Г, п/Г:									709.2	658.2				1367.4		
	г	1	1	79	Терраса	(7.14*1.06+9.45*1.04+4.44*8.90+4.46*4.38+9.50*1.07+7.00*1.07)*0.3												28.2		28.2		
						Итого:													28.2		28.2	

11

VI. Описание конструктивных элементов здания и определение их износа

 Литера Г МДОУ детский сад № 51 "Родничок"

 Число этажей 2

 Год постройки 1983

12

Группа капитальности _____

I

Вид внутренней отделки _____

простая

№ п/п	Наименование конструктивных элементов	Описание конструктивных элементов (материал, конструкция, отделка и прочее)	Техническое состояние (осадки, трещины, гниль и т.п.)	Удельный вес конструкт. элементов	Поправки к удельному весу	Удельный вес конструкт. элементов с поправками	Износ, %	Произвед. проц. износа на уд. вес констр. элем.
1	2	3	4	5	6	7	8	9
010	Фундамент	Бетонный ленточный	множественные трещины, осадка	15.00	0.59	8.85	30	2.66
020	Стены и перегородки	Кирпичные	Выпучивание	29.00	1.00	29.00	30	8.70
030	Перекрытие	Ж/б плиты	трещины	9.00	1.00	9.00	30	2.70
040	Кровля	Рубероид	потеря герметичности	3.00	1.00	3.00	50	1.50
050	Полы	Линолеум по доскам	Истертость	6.00	1.00	6.00	40	2.40
060	Проемы	Металлопластик и деревянн. двойн. входн. дв.		8.00	1.00	8.00	0	0
070	Отделочные работы	Обои пластик и плитка	ест. износ	10.00	1.00	10.00	20	2.00
080	Внут. сантехн. и элект. уст-ва	Отопл., вода, канализ., эл-во	ест. износ	14.00	1.00	14.00	30	4.20
090	Прочие работы	Отмостка	трещины	6.00	1.00	6.00	30	1.80
				100.00	X	93.85	X	25.96

Процент износа, приведенный к 100 по формуле: $\frac{\text{процент износа (гр.9)} \times 100}{\text{удельный вес (гр.7)}} = 28\%$

VII. Описание конструктивных элементов и определение износа основных пристроек

Литера _____

п/Г Подвал _____

Число этажей _____

1

Год постройки _____

1983

Группа капитальности _____

I

Вид внутренней отделки _____

простая

№ п/п	Наименование конструктивных элементов	Описание конструктивных элементов (материал, конструкция, отделка и прочее)	Техническое состояние (осадки, трещины, гниль и т.п.)	Удельный вес конструкт. элементов	Поправки к удельному весу	Удельный вес конструкт. элемент. с поправками	Износ, %	Произвед. проц. износа на уд. вес констр. элем.
1	2	3	4	5	6	7	8	9
010	Фундамент	Фундаментные блоки	Осадка, трещины	15.00	1.00	15.00	30	4.50
020	Стены и перегородки	Бетонные блоки	Отслоение и выкрош. раствора	29.00	1.00	29.00	30	8.70
030	Перекрытие	Ж/б плиты	Значит. смещ. плит, неровности, сырые пятна	9.00	1.00	9.00	30	2.70
040	Кровля			3.00			0	0.00
050	Полы	Бетон	трещины, выбоины	6.00	1.00	6.00	30	1.80
060	Проемы	Двери простые	гниль	8.00	1.00	8.00	30	2.40
070	Отделочные работы	Штукатурка	трещины	10.00	1.00	10.00	30	3.00
080	Внут. сантехн. и элект. уст-ва	Электричество	естеств. износ	14.00	0.30	4.20	30	1.26
090	Прочие работы	Имеются	износ	6.00	1.00	6.00	30	1.80
				100.00	X	87.20	X	26.16

Процент износа, приведенный к 100 по формуле:
$$\frac{\text{процент износа (гр.9)} \times 100}{\text{удельный вес (гр.7)}} = 30\%$$

VII. Описание конструктивных элементов и определение износа основных пристроек

13

(продолжение)

Литера _____ Г1 Пристройка Число этажей 1 Год постройки 1983

Группа капитальности III Вид внутренней отделки простая

№ п/п	Наименование конструктивных элементов	Описание конструктивных элементов (материал, конструкция, отделка и прочее)	Техническое состояние (осадки, трещины, гниль и т.п.)	Удельный вес конструкт. элементов	Поправки к удельному весу	Удельный вес конструкт. элемент. с поправками	Износ, %	Провед. проц. износа на уд. вес констр. элем.
1	2	3	4	5	6	7	8	9
010	Фундамент			12.00			0	0.00
020	Стены и перегородки	Кирпичн.	Трещины	24.00	0.75	18.00	30	5.40
030	Перекрытие	Ж/б плиты	смещ. плит, неровности, сырые пятна	4.00	1.00	4.00	30	1.20
040	Кровля	Мягкая кровля	Вздутия поверхности и повреждения верхнего слоя	6.00	1.00	6.00	30	1.80
050	Полы	Плитка по бетону	Отсутствие отдельных плиток, местами вздутия и отставание их (скрип и шум при ходьбе)	11.00	1.00	11.00	30	3.30
060	Проемы	Стеклопакеты, дв. металлич.		9.00	1.00	9.00	0	0.00
070	Отделочные работы	плитка		13.00	1.00	13.00	30	3.90
080	Внут. сантехн. и элект. уст-ва	Отопл., вода, канализ., эл-во	естеств. износ	6.00	1.00	6.00	30	1.80
090	Прочие работы	Отмостка	трещины	15.00	1.00	15.00	30	4.50
				100.00	X	82.00	X	21.90

Процент износа, приведенный к 100 по формуле: $\frac{\text{процент износа (гр.9)} \times 100}{\text{удельный вес (гр.7)}} = 27\%$

VII. Описание конструктивных элементов и определение износа основных пристроек

(продолжение)

Литера _____ п/Г1 Подвал _____ Число этажей 1 Год постройки 1983

Группа капитальности III Вид внутренней отделки простая

№ п/п	Наименование конструктивных элементов	Описание конструктивных элементов (материал, конструкция, отделка и прочее)	Техническое состояние (осадки, трещины, гниль и т.п.)	Удельный вес конструкт. элементов	Поправки к удельному весу	Удельный вес конструкт. элемент. с поправками	Износ, %	Произвед. проц. износа на уд. вес констр. элем.
1	2	3	4	5	6	7	8	9
010	Фундамент	Фундаментные блоки	Осадка, трещины	11.00	0.75	8.25	30	2.48
020	Стены и перегородки	Бетонные блоки	Отслоение и выкрош. раствора	24.00	0.75	18.00	30	5.40
030	Перекрытие	Ж/б плиты	смещ. плит, неровности, сырые пятна	5.00	1.00	5.00	30	1.50
040	Кровля			7.00			0	0.00
050	Полы	Бетон	трещины, выбоины	13.00	1.00	13.00	30	3.90
060	Проемы	Двери простые	гниль	9.00	1.00	9.00	30	2.70
070	Отделочные работы	Штукатурка	трещины	13.00	1.00	13.00	30	3.90
080	Внут. сантехн. и элект. уст-ва	Электричество	естеств. износ	6.00	0.30	1.80	30	0.54
090	Прочие работы	имеются	износ	12.00	1.00	12.00	30	3.60
				100.00	X	80.05	X	24.02

Процент износа, приведенный к 100 по формуле: $\frac{\text{процент износа (гр.9)} \times 100}{\text{удельный вес (гр.7)}} = 30\%$

VIII. Техническое описание пристроек и других частей здания

Лит. г	Наименование строения <u>Терраса</u>		1983		
Наименование конструктивных элементов	Описание элементов (материал, конструкция, отделка и прочее)	Удельный вес по таблице	Ценностный коэффициент	Удельный вес после прим. коэф.	
Фундамент	Кирпичн. столбы	17.00	1.00	17.00	
Стены	Металлический барьер	22.00	1.00	22.00	
Перекрытие		13.00			
Крыша		16.00			
Полы	Плитка	18.00	1.00	18.00	
Внутренняя отделка	Окраска.	11.00	1.00	11.00	
Электроснабжение		2.00			
Прочие работы	лестница металлич.	1.00	1.00	1.00	
30 % износа	Итого	100.00	X	69.00	

Лит. г1	Наименование строения <u>Вход в погреб</u>				
Наименование конструктивных элементов	Описание элементов (материал, конструкция, отделка и прочее)	Удельный вес по таблице	Ценностный коэффициент	Удельный вес после прим. коэф.	
Фундамент	Бетонные блоки	11.00	1.00	11.00	
Стены	Кирпичные	26.00	1.00	26.00	
Перекрытие		4.00			
Крыша	металлическая	13.00	1.00	13.00	
Полы	Бетонные ступени	7.00	1.00	7.00	
Проемы	Двери простые	14.00	1.00	14.00	
Внутренняя отделка		18.00			
Электроснабжение		4.00			
Разные работы	Имеются	3.00	1.00	3.00	
30% износа	Итого	100.00	X	74.00	

Лит. г2	Наименование строения <u>Вход в погреб</u>				
Наименование конструктивных элементов	Описание элементов (материал, конструкция, отделка и прочее)	Удельный вес по таблице	Ценностный коэффициент	Удельный вес после прим. коэф.	
Фундамент	Бетонные блоки	11.00	1.00	11.00	
Стены	Кирпичные	26.00	1.00	26.00	
Перекрытие		4.00			
Крыша	металлическая	13.00	1.00	13.00	
Полы	Бетонные ступени	7.00	1.00	7.00	
Проемы	Двери простые	14.00	1.00	14.00	
Внутренняя отделка		18.00			
Электроснабжение		4.00			
Разные работы	Имеются	3.00	1.00	3.00	
30 % износа	Итого	100.00	X	74.00	

Лит. г3	Наименование строения <u>Навес</u>				
Наименование конструктивных элементов	Описание элементов (материал, конструкция, отделка и прочее)	Удельный вес по таблице	Ценностный коэффициент	Удельный вес после прим. коэф.	
Фундамент	Бетон столбчат.	4.00	1.00	4.00	
Стены	Металлические стойки	8.00	1.00	8.00	
Крыша	Профлист	57.00	1.00	57.00	
Полы	Бетон	23.00	1.00	23.00	
Электроснабжение		2.00			
Разные работы	Имеются	6.00	1.00	6.00	
30% износа	Итого	100.00	X	98.00	

14.02

IX. Исчисление восстановительной и действительной стоимости здания и его частей

K=20

Литер по плану	Наименование строений и пристроек	№ сборника	№ таблицы	Стоимость по таблице	Ценностный коэффициент	Стоимость с учетом коэффициента	Поправки к стоимости в коэффициентах						Стоим. ед. изм. после поправочных коэф-тов	Объем или площадь	Восстановительная стоимость в руб.	% износа	Действительная стоимость в руб.
							на климат. район	на высоту помещений	на жилую площадь	на отделку	на отклонение от группы капитальности	дополнительно					
1	2	3	4	5	6	7	8	9	10	11	12	13	14	15	16	17	18
Г	МДОУ детский сад № 51 "Родничок"															28	
п/Г	Подвал															30	
Г1	Пристройка															27	
п/Г 1	Подвал															30	
г	Терраса															30	
г1	Вход в погреб															30	
г2	Вход в погреб															30	
г3	Навес																

X. Техническое описание служебных построек

Лит. Г2	Наименование строения <u>Беседка</u>			
Наименование конструктивных элементов	Описание элементов (материал, конструкция, отделка и прочее)	Удельный вес по таблице	Ценностный коэффициент	Удельный вес после прим. коэф.
Фундамент	Кирпичный ленточный	18.00	1.00	18.00
Стены	Металлические ст. и 2 ст. профлист	49.00	1.00	49.00
Полы	Дошчатые	10.00	1.00	10.00
Крыша	Шифер	17.00	1.00	17.00
Электроснабжение		3.00		
Разные работы	Имеются	3.00	1.00	3.00
30 % износа	Итого	100.00	X	97.00

Лит. Г3	Наименование строения <u>Беседка</u>			
Наименование конструктивных элементов	Описание элементов (материал, конструкция, отделка и прочее)	Удельный вес по таблице	Ценностный коэффициент	Удельный вес после прим. коэф.
Фундамент	Кирпичный ленточный	18.00	1.00	18.00
Стены	Металлические ст. 2ст. профлист	49.00	1.00	49.00
Полы	Дошчатые	10.00	1.00	10.00
Крыша	Шифер	17.00	1.00	17.00
Электроснабжение		3.00		
Разные работы	Имеются	3.00	1.00	3.00
30% износа	Итого	100.00	X	97.00

Лит. Г4	Наименование строения <u>Беседка</u>			
Наименование конструктивных элементов	Описание элементов (материал, конструкция, отделка и прочее)	Удельный вес по таблице	Ценностный коэффициент	Удельный вес после прим. коэф.
Фундамент	Кирпичный ленточный	18.00	1.00	18.00
Стены	Металлические стойки 2 ст. профлист	49.00	1.00	49.00
Полы	Дошчатые	10.00	1.00	10.00
Крыша	Шифер	17.00	1.00	17.00
Электроснабжение		3.00		
Разные работы	Имеются	3.00	1.00	3.00
30 % износа	Итого	100.00	X	97.00

Лит. Г5	Наименование строения <u>Беседка</u>			
Наименование конструктивных элементов	Описание элементов (материал, конструкция, отделка и прочее)	Удельный вес по таблице	Ценностный коэффициент	Удельный вес после прим. коэф.
Фундамент	Кирпичный ленточный	18.00	1.00	18.00
Стены	Металлические стойки 2 стены профлист	49.00	1.00	49.00
Полы	Дошчатые	10.00	1.00	10.00
Крыша	Шифер	17.00	1.00	17.00
Электроснабжение		3.00		
Разные работы	Имеются	3.00	1.00	3.00
30% износа	Итого	100.00	X	97.00

Х. Техническое описание служебных построек

(продолжение)

Лит. Г6	Наименование строения <u>Беседка</u>			
Наименование конструктивных элементов	Описание элементов (материал, конструкция, отделка и прочее)	Удельный вес по таблице	Ценностный коэффициент	Удельный вес после прим. коэф.
Фундамент	Кирпичный ленточный	18.00	1.00	18.00
Стены	Металлические стойки 2 ст. профлист	49.00	1.00	49.00
Полы	Дошчатые	10.00	1.00	10.00
Крыша	Шифер	17.00	1.00	17.00
Электроснабжение		3.00		
Разные работы	Имеются	3.00	1.00	3.00
30 % износа	Итого	100.00	X	97.00

Лит. Г7	Наименование строения <u>Беседка</u>			
Наименование конструктивных элементов	Описание элементов (материал, конструкция, отделка и прочее)	Удельный вес по таблице	Ценностный коэффициент	Удельный вес после прим. коэф.
Фундамент	Кирпичный ленточный	18.00	1.00	18.00
Стены	Металлические ст. 2 ст. профлист	49.00	1.00	49.00
Полы	Дошчатые	10.00	1.00	10.00
Крыша	Шифер	17.00	1.00	17.00
Электроснабжение		3.00		
Разные работы	Имеются	3.00	1.00	3.00
30% износа	Итого	100.00	X	97.00

Удельный вес после прим. коэф.
 18.00
 49.00
 10.00
 17.00
 3.00
 97.00

Лит.	Наименование строения				
	Наименование конструктивных элементов	Описание элементов (материал, конструкция, отделка и прочее)	Удельный вес по таблице	Ценностный коэффициент	Удельный вес после прим. коэф.
% износа	Итого		X		

Лит.	Наименование строения				
	Наименование конструктивных элементов	Описание элементов (материал, конструкция, отделка и прочее)	Удельный вес по таблице	Ценностный коэффициент	Удельный вес после прим. коэф.
% износа	Итого		X		

XI. Исчисление стоимости служебных построек

K=20

Литер по плану	Наименование строений и пристроек	№ сборника	№ таблицы	Стоимость по таблице	Ценностный коэффициент	Стоимость с учетом коэффициента	Поправки к стоимости в коэффициентах						Стоим. ед. изм. после поправочных коэф-тов	Объем или площадь	Восстановительная стоимость в руб.	% износа	Действительная стоимость в руб.
							на климат. район	на высоту помещений	на жилую площадь	на отделку	на отклонение от группы капитальности	дополнительно					
1	2	3	4	5	6	7	8	9	10	11	12	13	14	15	16	17	18
Г2	Беседка															30	
Г3	Беседка															30	
Г4	Беседка															30	
Г5	Беседка															30	
Г6	Беседка															30	
Г7	Беседка															30	

16

ХII. Ограждения и сооружения (замощения) на участке

Литера по плану	Наименование ограждений и сооружений	Материал конструкций	Размер			Площадь, кв. м	№ сборника	№ таблицы	Измеритель	Стоимость измерителя по таблице	Поправочный коэффициент	Восстановит. стоимость, руб.	Процент износа	Действительная стоимость, руб.
			Длина, м	Ширина, м	Высота, м									
1	2	3	4	5	6	7	8	9	10	11	12	13	14	15
1	Ворота	Металлический штакет											30	
11	Ограждения	Металлич. штакет											35	
2,3	Ограждения	Металлический											10	
4,9	Калитка	Металлический штакет											10	
5,6	Ограждения	Металлический											10	
7,10	Ограждения	Металлический											10	
12-15	Ограждения	Металлический											10	
23	Бассейн	Бетонный											20	
24	Бассейн	Бетонный											20	
25	Сливная яма	Бетон. блоки пер. плитыж/б											35	
26	Дворовое покрытие	Асфальт											35	

XIII. Общая стоимость (руб.) в ценах 2016 г.

Дата записи	В ценах года	Основные строения		Служебн. строен. и сооруж.		ВСЕГО	
		Восстанов. стоимость	Действит. стоимость	Восстанов. стоимость	Действит. стоимость	Восстанов. стоимость	Действит. стоимость
1	2	3	4	5	6	7	8

Перечень прилагаемых документов:

№ п.п.	Наименование	Дата составления	Масштаб	Количество	Примечание
1	План земельного участка		1:500	1	
2	Позтажный план здания		1:200	3	

Пронумеровано и пронумеровано
17 листов
(семнадцать листов)

ДИРЕКТОР АЗОВСКОГО РАЙОННОГО МПТИ
Т.Г. МАЛАЯ

Особые отметки:

Паспорт выдан "10" *субарк* 2017 г.

Директор Азовское районное МПТИ

Техник

Азовское районное МПТИ
Т.Г. Малая
Д.А. Бельченко