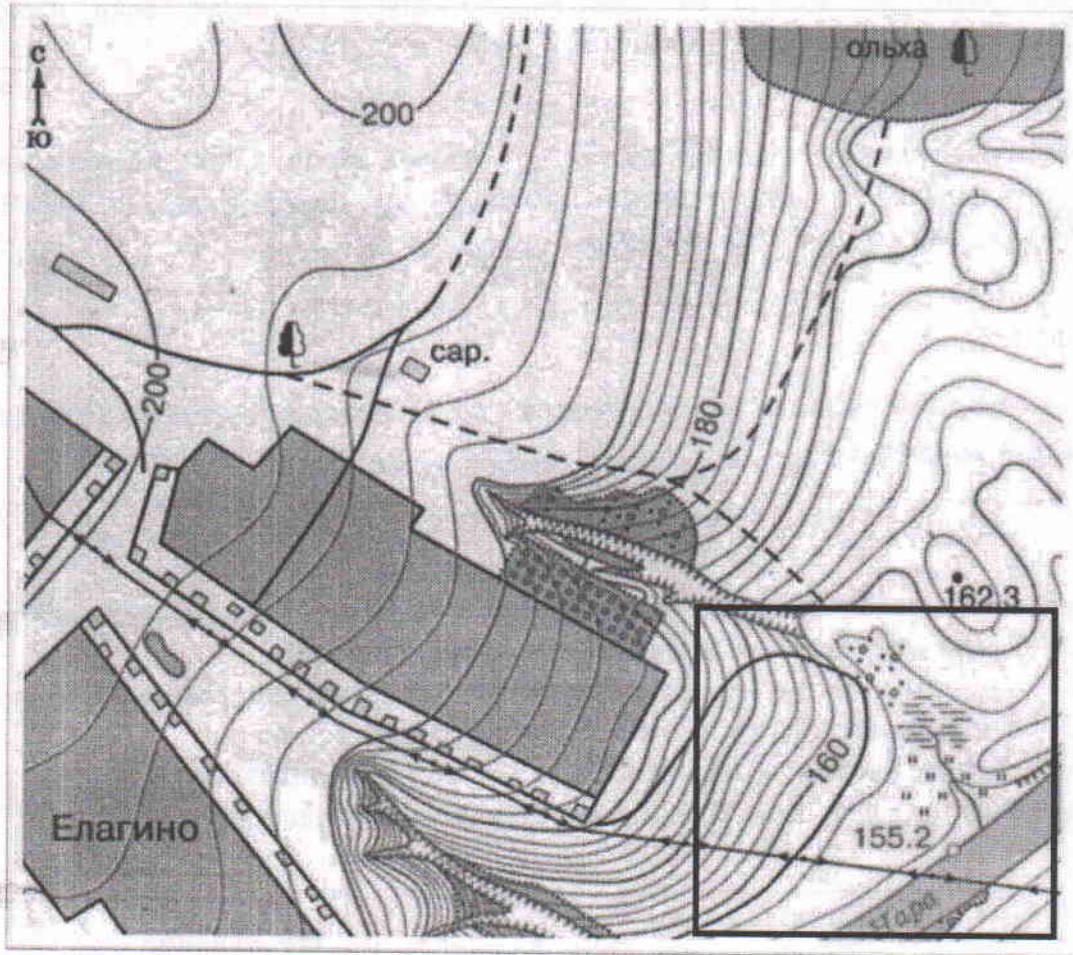


ВСЕРОССИЙСКАЯ ОЛИМПИАДА ШКОЛЬНИКОВ  
ПО ГЕОГРАФИИ 2018-2019 уч. г.  
ШКОЛЬНЫЙ ЭТАП. 6 КЛАСС

Задание 1



Рассмотрите фрагмент топографической карты и ответьте на следующие вопросы:  
1. Какие природные и антропогенные объекты изображены на выделенном фрагменте территории?

Я вижу природные объекты: речку, равнину  
и антропогенные: сарай, деревья, дорога

48

Максимальное количество баллов - 100  
За работу - 54  
% выполнения - 54%

Председатель комиссии Мухоморова И.Ю.  
Проверяющий учитель №1 Цурикова А.Ф.  
Проверяющий учитель №2 Кузнецов С.И.

2. В каком направлении от сарая находятся ...

Пруд/озеро в деревне Елагино	в южно-западном	1
Дерево у просёлочной дороги	в южно-западном	0
Заросли ольхи	в северо-восточном	1

3. Чему равно расстояние от деревенского пруда до сарая, если изображение выполнено в масштабе в 1 см 100 м? Ответ: 9 см 5 мм 0

4. Почему велосипедист, который едет по грунтовой дороге к реке, может практически не крутить педали? Как Вы это поняли? Потому что он может ехать вниз по обильной горе. 2

5. На какой высоте находятся самая низкая и самая высокая точки этой территории?

Самая низкая 155,2, а самая высокая 200. 1 1

**Задание 2**

Выберите «лишнее звено» в каждой логической цепочке. Объясните свой выбор.

- А. Литосфера, атмосфера, стратосфера, биосфера, гидросфера.
- Б. Глобус, план местности, карта России, карта полушарий, топографическая карта.
- В. Юго-запад, северо-восток, северо-запад, север, юго-восток.
- Г. Китай, Индия, Казахстан, Белоруссия, Монголия, Финляндия.
- Д. Гималаи, Уральские горы, Кавказские горы, Альпы, Кордильеры.

Логическая цепочка	«Лишнее звено» - белая ворона	Объяснение
А	Биосфера 2 Стратосфера	потому что биосфера относится к биологии и окружающей среде 0
Б	план местности 0 карта России	потому что план местности это не карта России 0
В	Север 2	основное направление 3
Г	Финляндия 0	
Д	Кордильеры 2	потому что Кордильеры находятся на другом полушарии 3

**Задание 3**

Определите пропущенные слова в тексте и цифры, которым они соответствуют. Используйте предложенный список. Запишите слова или словосочетания напротив соответствующих цифр:

«Водную оболочку Земли называют ~~гидросфера~~ (1) \_\_. Её составляют \_\_\_\_\_ (2) \_\_, \_\_\_\_\_ (3) \_\_, вода в атмосфере. Все части гидросферы связаны между собой \_\_\_\_\_ (4) \_\_. На \_\_\_\_\_ (2) \_\_ приходится более 96 % всей воды планеты. \_\_\_\_\_ (2) \_\_ состоит из крупных частей - \_\_\_\_\_ (5) \_\_. Самым большим по площади является \_\_\_\_\_ (6) \_\_. В нём расположена глубочайшая впадина планеты - \_\_\_\_\_ (7) \_\_. Самым маленьким и наиболее холодным является \_\_\_\_\_ (8) \_\_. В каждом из океанов выделяют \_\_\_\_\_ (9) \_\_, \_\_\_\_\_ (10) \_\_. \_\_\_\_\_ (5) \_\_ и их части связаны между собой \_\_\_\_\_ (11) \_\_. Воды суши включают \_\_\_\_\_ (12) \_\_, \_\_\_\_\_ (13) \_\_, \_\_\_\_\_ (14) \_\_, \_\_\_\_\_ (15) \_\_».

**Список слов и словосочетаний:**

Мировой океан, Тихий океан, круговорот воды в природе, океаны, гидросфера, Индийский океан, Марианский жёлоб, озёра, вода в атмосфере, заливы, воды суши, проливы, реки, Северный Ледовитый океан, ледники, Атлантический океан, моря, подземные воды.

Номер в тексте	Слово/словосочетание
1	Гидросфера 2
2	<del>вода в атмосфере</del> мировой океан 2
3	<del>подземные воды</del> 2
4	воды суши 2
5	круговорот воды в природе гидросфера 2
6	крупнейший мировой океан 2
7	Марианский жёлоб 2
8	Северный Ледовитый океан 2
9	заливы 2
10	проливы 2
11	океаны 2
12	ледники 2
13	реки 2
14	озёра 2
15	вода в атмосфере 2

26

**Задание 4**

Петя решил рассказать своему зарубежному другу о наиболее интересных объектах на территории России, вошедших в список «Чудес страны». Попробуйте понять, о чём идёт речь.

№	Описание	Объект
1	Православный собор на Красной площади, построенный в XVI веке при Иване Грозном в честь взятия Казани	
2	Глубочайшее озеро мира	
3	Дворцово-парковый ансамбль в окрестностях Санкт-Петербурга, построенный в честь завоевания Россией выхода к Балтийскому морю	
4	Монумент в Волгограде, высочайшая статуя России, центр композиции «Героям Сталинградской битвы».	Лодина мамь 3
5	Самая высокая точка России	
6	Геологический памятник в Республике Коми, образовавшийся в результате выветривания горных пород	
7	Самое крупное в Евразии скопление горячих фонтанирующих источников	Камчатская долина гейзеров 3

Итого: 54 балла