

ПАСПОРТ ДОСТУПНОСТИ *н 48*
**объекта социальной
инфраструктуры (ОСИ)**

МБДОУ №19 «Гномик»
Азовского района
село Александровка, ул. Полевая, 5 а.

Согласовано:
Глава Администрации
Александровского сельского поселения
Хитеняк Е. Л.
04.2015г.



УТВЕРЖДАЮ
Начальник УСЗН администрации
Азовского района Ростовской области



ПАСПОРТ ДОСТУПНОСТИ
объекта социальной инфраструктуры (ОСИ)
№ 10 46

1. Общие сведения об объекте

1.1. Наименование (вид) Здание МБДОУ ЦРР - Д/С №19 «Гномик»

1.2. Адрес объекта село Александровка, Азовского района, ул. Полевая 5 а

1.3. Сведения о размещении объекта:

- отдельно стоящее здание 2 этажей, 684,5 кв.м

- часть здания на 1 этаже, 692,4 кв.м

- наличие прилегающего земельного участка (да, нет); 2832,8 кв.м

1.4. Год постройки здания 1986, последнего капитального ремонта 2007

1.5. Дата предстоящих плановых ремонтных работ: текущего июня 2015, капитального _____

сведения об организации, расположенной на объекте

1.6. Название организации (учреждения), (полное юридическое наименование – согласно Уставу, краткое наименование)

Муниципальное бюджетное дошкольное образовательное учреждение центр развития ребенка – детский сад № 19 «Гномик» с. Александровка, Азовского района (МБДОУ ЦРРР – Д/С № 19 «Гномик».

1.7. Юридический адрес организации (учреждения) 346765, Ростовская область, Азовский район, с. Александровка, ул. Полевая 5 а

1.8. Основание для пользования объектом (оперативное управление, аренда, собственность) _____
собственность

1.7. Юридический адрес организации (учреждения) 346765, Ростовская область, Азовский район, с. Александровка, ул. Полевая 5 а

2. Характеристика деятельности организации на объекте
Дополнительная информация образовательная деятельность

3. Состояние доступности объекта

3.1 Путь следования к объекту пассажирским транспортом

(описать маршрут движения с использованием пассажирского транспорта)

Пешком, либо автотранспортом Азов-Александровка, далее 400м. до здания по асфальтированной дороге
наличие адаптированного пассажирского транспорта к объекту не предусмотрено

3.2 Путь к объекту от ближайшей остановки пассажирского транспорта:

3.2.1 расстояние до объекта от остановки транспорта 400 м

3.2.2 время движения (пешком) 10-60 мин

3.2.3 наличие выделенного от проезжей части пешеходного пути (да, нет),

3.2.4 Перекрестки: нерегулируемые; регулируемые, со звуковой сигнализацией, таймером; нет

3.2.5 Информация на пути следования к объекту: акустическая, тактильная, визуальная; нет

3.2.6 Перепады высоты на пути: -, нет естественный рельеф

Их обустройство для инвалидов на коляске: да, нет

3.3 Организация доступности объекта для инвалидов – форма обслуживания

№ п/п	Категория инвалидов (вид нарушения)	Вариант организации доступности объекта (формы обслуживания)*
1.	Все категории инвалидов и МГН	
	<i>в том числе инвалиды:</i>	

2	передвигающиеся на креслах-колясках	«ВНД»
3	с нарушениями опорно-двигательного аппарата	«ДУ»
4	с нарушениями зрения	«ВНД»
5	с нарушениями слуха	«ДУ»
6	с нарушениями умственного развития	«ВНД»

* - указывается один из вариантов: «А» доступность всех зон и помещений - универсальная, «Б» доступны специально выделенные участки и помещения, «ДУ» доступность условная: дополнительная помощь сотрудника, услуги на дому, дистанционно, «ВНД» не организована доступность.

3.4 Состояние доступности основных структурно-функциональных зон

№ п/п	Основные структурно-функциональные зоны	Состояние доступности, в том числе для основных категорий инвалидов*	Приложение	
			№ на плане	№ фото
1	Территория, прилегающая к зданию (участок)	ДЧ-В	-	1,2
2	Вход (входы) в здание	ДЧ-И (О, Г, У)	-	2,3,4,5,6
3	Путь (пути) движения внутри здания (в т.ч. пути эвакуации)	ДЧ-И (О, Г, У)	-	7,8
4	Зона целевого назначения здания (целевого посещения объекта)	ДЧ-И (О, С, Г, У)	-	9,10
5	Санитарно-гигиенические помещения	ДЧ-И (О, С, Г, У)	-	11-16
6	Система информации и связи (на всех зонах)	ВНД	-	
7	Пути движения к объекту (от остановки транспорта)	ДУ	-	

** Указывается: ДП-В - доступно полностью всем; ДП-И (К, О, С, Г, У) – доступно полностью избирательно (указать категории инвалидов); ДЧ-В - доступно частично всем; ДЧ-И (К, О, С, Г, У) – доступно частично избирательно (указать категории инвалидов); ДУ - доступно условно, ВНД - недоступно

3.5. ИТОГОВОЕ ЗАКЛЮЧЕНИЕ о состоянии доступности ОСИ: ДЧ-И (О, С, Г, У)

4. Управленческое решение (проект)

4.1. Рекомендации по адаптации основных структурных элементов объекта:

№ п/п	Основные структурно-функциональные зоны объекта	Рекомендации по адаптации объекта (вид работы)*
1	Территория, прилегающая к зданию (участок)	<i>Ремонт капитальный</i>
2	Вход (входы) в здание	<i>Ремонт капитальный</i>
3	Путь (пути) движения внутри здания (в т.ч. пути эвакуации)	<i>Ремонт капитальный</i>
4	Зона целевого назначения здания (целевого посещения объекта)	<i>Не нуждается</i>
5	Санитарно-гигиенические помещения	<i>Ремонт капитальный</i>
6	Система информации на объекте (на всех зонах)	<i>Ремонт текущий</i>
7	Пути движения к объекту (от остановки транспорта)	<i>Ремонт капитальный</i>
8.	Все зоны и участки	<i>Ремонт капитальный, текущий</i>

*- указывается один из вариантов (видов работ): не нуждается; ремонт (текущий, капитальный); индивидуальное решение с ТСР; технические решения невозможны – организация альтернативной формы обслуживания

4.2. Период проведения работ _____
 в рамках исполнения _____ *Акт обследования от 05.07.2013г. №10* _____
 (указывается наименование документа: программы, плана)

4.3 Ожидаемый результат (по состоянию доступности) после выполнения работ по адаптации
 _____ *доступно полностью всем* _____
 Оценка результата исполнения программы, плана (по состоянию доступности) _____ *ДУ* _____
 _____ *Доступно условно всем группам МГН кроме инвалидов по зрению и на кресло колясках* _____

4.4. Для принятия решения требуется, **не требуется** (нужное подчеркнуть):

4.4.1. согласование на Комиссии не требуется

(наименование Комиссии по координации деятельности в сфере обеспечения доступной среды жизнедеятельности для инвалидов и других МГН)

4.4.2. согласование работ с надзорными органами (в сфере проектирования и строительства, архитектуры, охраны памятников, другое - указать) не требуется

4.4.3. техническая экспертиза; разработка проектно-сметной документации;

4.4.4. согласование с вышестоящей организацией (собственником объекта);

4.4.5. согласование с общественными организациями инвалидов Организация инвалидов и Всероссийского общества слепых ;

4.4.6. другое _____

Имеется заключение уполномоченной организации о состоянии доступности объекта (наименование документа и выдавшей его организации, дата), прилагается

4.7. Информация может быть размещена (обновлена) на Карте доступности субъекта РФ

(наименование сайта, портала)

5. Особые отметки

ПРИЛОЖЕНИЯ:

Результаты обследования:

- | | |
|--------------------------------------------|----------------|
| 1. Территории, прилегающей к объекту | на <u>2</u> л. |
| 2. Входа (входов) в здание | на <u>3</u> л. |
| 3. Путей движения в здании | на <u>2</u> л. |
| 4. Зоны целевого назначения объекта | на <u>4</u> л. |
| 5. Санитарно-гигиенических помещений | на <u>2</u> л. |
| 6. Системы информации (и связи) на объекте | на <u>2</u> л. |

Результаты фотофиксации на объекте есть на 16 л.

Поэтажные планы, паспорт БТИ есть на 20 л.

Другое (в том числе дополнительная информация о путях движения к объекту)

Руководитель: Заместитель заведующего РОО Пивненко Н.П.
рабочей группы Заместитель заведующего
(Должность, Ф.И.О.)



(Подпись)

Члены рабочей группы:

Глава Александровского сельского поселения Хижняк Н.Л.
(Должность, Ф.И.О.) (Подпись)

Землеустроитель Александровского сельского поселения Чуприн И.Н.
(Должность, Ф.И.О.) (Подпись)

Главный архитектор Азовского района А. Л. Галушко
(Должность, Ф.И.О.) (Подпись)

Заместитель Главы администрации Азовского района Богданов В.Д.
(Должность, Ф.И.О.) (Подпись)

В том числе:

представители общественных организаций инвалидов:

Председатель Азовской районной общественной организации инвалидов Н. И. Тартышникова
(Должность, Ф.И.О.) (Подпись)

Председатель Азовской местной организации Всероссийского общества слепых Н. А. Шрайнер
(Должность, Ф.И.О.) (Подпись)

Управленческое решение согласовано « ____ » _____ 20__ г. (протокол № ____)
Комиссией (название) _____

к Акту обследования ОСИ к паспорту доступности ОСИ № 10 от «05» июля 2013 г.

I Результаты обследования:**1. Территории, прилегающей к зданию (участка)**Здание МБДОУ ЦРР - д/с №19 «Гномик», с. Александровка, Азовского района, ул. Полевая 5 а

Наименование объекта, адрес

№ п/п	Наименование функционально-планировочного элемента	Наличие элемента			Выявленные нарушения и замечания		Работы по адаптации объектов	
		есть/нет	№ на плане	№ фото	Содержание	Значимо для инвалида (категория)	Содержание	Виды работ
1.1	Вход (входы) на территорию	нет	-	-	К зданию примыкает пешеходная дорожка и небольшая площадь перед центральным входом.	ДП-В	-	-
1.2	Путь (пути) движения на территории	есть	-	1,2	Пешеходные пути движения – асфальт - скользкие, шириной более 3 м Асфальт - с неровностями, выбоинами. Имеется уклон перед ступеньками.	ДП-В	Нанесение тактильной рельефной разметки нецелесообразно, так как предполагает обозначение на всем пути движения инвалидов по зрению от ближайшей автобусной остановки до здания. Возможно, нанесение тактильной рельефной разметки непосредственно у здания при условии ремонта и выравнивания асфальта перед центральным входом.	Ремонт капитальный
1.3	Лестница (наружная)	нет	-	-	-	-	-	-
1.4	Пандус (наружный)	нет	-	-	-	-	-	-
1.5	Автостоянка и парковка	есть	-	1	Зона для парковки автомобиля инвалида не обозначена знаками, отсутствует маркировка (разметка).	ДП-В	Согласовать с дорожной службой организацию парковочных мест для автомобилей инвалидов	Ремонт капитальный

ОБЩИЕ требования к зоне	есть	-	1-2	Не адаптировано для всех групп МГН.	ДП-В	Обеспечить доступность всех групп МГН.	Ремонт капитальный
-------------------------	------	---	-----	-------------------------------------	------	----------------------------------------	--------------------

II Заключение по зоне:

Наименование структурно-функциональной зоны	Состояние доступности* (к пункту 3.4 Акта обследования ОСИ)	Приложение		Рекомендации по адаптации (вид работы)** к пункту 4.1 Акта обследования ОСИ
		№ на плане	№ фото	
Путь (пути) движения к зданию на территории.	ДЧ-И (О, С, Г, У)	-	1,2	Дорожной службе необходимо адаптировать для МГН пешеходные пути движения к зданию по ГОСТ Р 52289-2004 Технические средства организации дорожного движения. Правила применения дорожных знаков, разметки, светофоров, дорожных ограждений и направляющих устройств. Ремонт капитальный.
Автостоянка и парковка	ВНД	-	2	Согласовать и выполнить СП 113.13330.2012. «СНиП 21.02-99 Стоянки автомобилей» Ремонт капитальный

* указывается: ДП-В - доступно полностью всем; ДП-И (К, О, С, Г, У) – доступно полностью избирательно (указать категории инвалидов); ДЧ-В - доступно частично всем; ДЧ-И (К, О, С, Г, У) – доступно частично избирательно (указать категории инвалидов); ДУ - доступно условно, ВНД - недоступно

**указывается один из вариантов: не нуждается; ремонт (текущий, капитальный); индивидуальное решение с ТСР; технические решения невозможны – организация альтернативной формы обслуживания

Комментарий к заключению: Выполнить в комплексе ремонт и выравнивание асфальта перед зданием и согласовать организацию автостоянки для автотранспорта инвалидов у здания – СП 59.13330.2012. «СНиП 35.01-2001 Доступность зданий и сооружений для маломобильных групп населения».

**I Результаты обследования:
2. Входа (входов) в здание**

Здание МБДОУ ЦРР - д/с №19 «Гномик», с. Александровка, Азовского района, ул. Полевая 5 а

Наименование объекта, адрес

№ п/п	Наименование функционально-планировочного элемента	Наличие элемента			Выявленные нарушения и замечания		Работы по адаптации объектов	
		есть/нет	№ на плане	№ фото	Содержание	Значимо для инвалида (категория)	Содержание	Виды работ
2.1	Лестница (наружная)	есть	-	2-3	Не адаптирована. Высота подъема ступеней – 0,17-0,19 м., ширина проступей – 0,33м., ребро ступеней обрамлено металлическим уголком, покрытие – плитка, нескользкая, отсутствуют поручни с обеих сторон.	ДЧ-И (О, С, Г, У)	Старую лестницу демонтировать, далее произвести монтаж лестницы, увеличив количество ступеней до 5. Установить: высоту подъема ступеней – 0,15 м.; ширину проступей – 0,30 м; ребро ступеней с закругленным радиусом не более 0,05 м.; с двух сторон поручни, завершающие части которых длиннее на 0,3 м.; покрытие лестницы – твердое, нескользкое.	Ремонт капитальный
2.2	Пандус (наружный)	нет	-	-		-	Произвести монтаж пандуса с правой стороны от входа по ГОСТу.	Ремонт капитальный
2.3	Входная площадка (перед дверью)	есть	-	3	Площадка неровная, с уклоном.	ДП-В	При монтаже новой лестницы предусмотреть ровную и твердую поверхность площадки (не скользкую при намокании), а также размеры входной площадки: глубина – не менее 1,5 м. (при открывании двери «к себе»; ширина – не более 1,5 м.	Ремонт капитальный
2.4	Дверь (входная)	есть	-	3-4	Двухстворчатая дверь 1,4м. Адаптирована частично, проход 0,65м., не обеспечивает задержку автоматического закрывания продолжительностью не менее 5 сек., высота порога – 4 см.	ДП-В	Демонтировать старую дверь и установить новую размером 0,900м. (проход), убрать пороги, либо уменьшить их до 0,025 м.	Ремонт капитальный

2.5	Тамбур	есть	-	5-6	Не соответствуют размеры тамбура (глубина – 1,32 м. при норме – 1,8 м. Тамбур имеет железную дверь, ширина прохода в открытом виде – 0,77м., не обеспечивает задержку автоматического закрывания продолжительностью не менее 5 сек., высота порога – 4 см.	ДП-В	Демонтировать старую дверь и установить новую размером 0.900м, убрать пороги, либо уменьшить их до 0,025 м.	Ремонт капитальный
	ОБЩИЕ требования к зоне	есть	-	1-6	Не адаптировано для всех групп МГН.	ДП-В	Обеспечить доступность всех групп МГН.	Ремонт капитальный

II Заключение по зоне:

Наименование структурно-функциональной зоны	Состояние доступности* (к пункту 3.4 Акта обследования ОСИ)	Приложение		Рекомендации по адаптации (вид работы)** к пункту 4.1 Акта обследования ОСИ
		№ на плане	№ фото	
Лестница (наружная)	ДЧ-И (О, С, Г, У)	-	2-3	<p>Старую лестницу демонтировать, далее произвести монтаж новой лестницы СП 59.13330.2012. «СНиП 35.01-2001 Доступность зданий и сооружений для маломобильных групп населения»</p> <p>Ремонт капитальный.</p> <p>Произвести монтаж пандуса по ГОСТ Р 51261-99 Устройства опорные стационарные реабилитационные.</p> <p>Ремонт капитальный.</p> <p>При монтаже новой лестницы предусмотреть ровную и твердую поверхность площадки (не скользкую при намокании). СП 59.13330.2012. «СНиП 35.01-2001 Доступность зданий и сооружений для маломобильных групп населения»</p> <p>Ремонт капитальный.</p> <p>Демонтировать старые двери и установить новые размером для доступа инвалидов на кресло колясках.</p> <p>СП 59.13330.2012. «СНиП 35.01-2001 Доступность зданий и сооружений для маломобильных групп населения»</p> <p>Ремонт капитальный.</p>
Пандус (наружный)	ВНД	-	-	
Входная площадка (перед дверью)	ДЧ-И (О, С, Г, У)	-	3	
Дверь (входная) и в тамбуре	ДП-И (О, С, Г, У)	-	3-6	

* указывается: ДП-В - доступно полностью всем; ДП-И (К, О, С, Г, У) – доступно полностью избирательно (указать категории инвалидов); ДЧ-В - доступно частично всем; ДЧ-И (К, О, С, Г, У) – доступно частично избирательно (указать категории инвалидов); ДУ - доступно условно, ВНД - недоступно

**указывается один из вариантов: не нуждается; ремонт (текущий, капитальный); индивидуальное решение с ТСП; технические решения невозможны – организация альтернативной формы обслуживания

Комментарий к заключению: Выполнить в комплексе ремонт входной группы – СП 59.13330.2012. «СП 35.01-2001 Доступность зданий и сооружений для маломобильных групп населения».

I Результаты обследования:

3. Пути (путей) движения внутри здания (в т.ч. путей эвакуации)

Здание МБДОУ ЦРР - д/с №19 «Гномик», с. Александровка, Азовского района, ул. Полевая 5 а

Наименование объекта, адрес

№ п/п	Наименование функционально-планировочного элемента	Наличие элемента			Выявленные нарушения и замечания		Работы по адаптации объектов	
		есть/нет	№ на плане	№ фото	Содержание	Значимо для инвалида (категория)	Содержание	Виды работ
3.1	Коридор (вестибюль, зона ожидания, галерея, балкон)	есть	-	7, 8	Зона ожидания не адаптирована. Напольное покрытие – плитка, имеет уклон и неровности. Выключатели и розетки находятся на высоте 1,2 м. от уровня пола	ДП-В	В зоне ожидания выровнять пол, выключатели и розетки установить на высоте 0,8 м. от уровня пола, обеспечить в ней доступ инвалидов к адаптированному столу под кресло коляски, установить знак и кнопку вызова для МГН	Ремонт капитальный
3.2	Лестница (внутри здания)	нет	-	-	-	-	-	-
3.3	Пандус (внутри здания)	нет	-	-	-	-	-	-
3.4	Лифт пассажирский (или подъемник)	нет	-	-	-	-	-	-
3.5	Двери	есть	-	9	Не адаптированы, узкие, 0,62 м.	ДЧ-И	При условии выполнения пункта 3.1, нет необходимости адаптировать двери на 1-м этаже в кабинет МФЦ	-
3.6	Пути эвакуации (в т.ч. зоны безопасности)	есть	-	-	Адаптированы	ДП-В	-	-
	ОБЩИЕ требования к зоне	есть	-		Не адаптировано для всех групп МГН	ДП-В	Обеспечить доступность всех групп МГН	Ремонт капитальный

II Заключение по зоне:

Наименование структурно-функциональной зоны	Состояние доступности* (к пункту 3.4 Акта обследования ОСИ)	Приложение		Рекомендации по адаптации (вид работы)** к пункту 4.1 Акта обследования ОСИ
		№ на плане	№ фото	
<i>Коридор (вестибюль, зона ожидания, галерея, балкон)</i>	<i>ДУ</i>	-	7, 8	<i>Адаптировать зону ожидания для МГН (выровнять пол, установить знак и кнопку вызова для МГН) по ГОСТ Р 52880-2007 Социальное обслуживание населения. Ремонт капитальный.</i>

* указывается: **ДП-В** - доступно полностью всем; **ДП-И** (К, О, С, Г, У) – доступно полностью избирательно (указать категории инвалидов); **ДЧ-В** - доступно частично всем; **ДЧ-И** (К, О, С, Г, У) – доступно частично избирательно (указать категории инвалидов); **ДУ** - доступно условно, **ВНД** - недоступно

**указывается один из вариантов: не нуждается; ремонт (текущий, капитальный); индивидуальное решение с ТСР; технические решения невозможны – организация альтернативной формы обслуживания

Комментарий к заключению: Социально значимо обеспечить доступ в зону ожидания инвалидов всех групп, в том числе на кресло колясках – СП 59.13330.2012. «СНиП 35.01-2001 Доступность зданий и сооружений для маломобильных групп населения».

I Результаты обследования:

4. Зоны целевого назначения здания (целевого посещения объекта)

Вариант I – зона обслуживания инвалидов

Здание МБДОУ ЦРР - д/с №19 «Гномик», с. Александровка, Азовского района, ул. Полевая 5 а

№ п/п	Наименование функционально-планировочного элемента	Наличие элемента			Выявленные нарушения и замечания		Работы по адаптации объектов	
		есть/нет	№ на плане	№ фото	Содержание	Значимо для инвалида (категория)	Содержание	Виды работ
4.1	Кабинетная форма обслуживания	есть	-	10	Адаптирована для всех групп МГН, кроме инвалидов на кресло –колясках, узкая дверь – 0,62 м.	ДП-В	При условии выполнения пункта 3.1, нет необходимости адаптировать кабинет на первом этаже	-
4.2	Зальная форма обслуживания	нет	-	-	-	-	-	-
4.3	Прилавочная форма обслуживания	нет	-	-	-	-	-	-
4.4	Форма обслуживания с перемещением по маршруту	нет	-	-	-	-	-	-
4.5	Кабинет индивидуального обслуживания	нет	-	-	-	-	-	-
	ОБЩИЕ требования к зоне	есть	-		Не адаптировано для инвалидов на кресло-колясках	ДП-В	Обеспечить доступность инвалидов колясочников.	-

II Заключение по зоне:

Наименование структурно-функциональной зоны	Состояние доступности* (к пункту 3.4 Акта обследования ОСИ)	Приложение		Рекомендации по адаптации (вид работы)** к пункту 4.1 Акта обследования ОСИ
		№ на плане	№ фото	
<i>Кабинетная форма обслуживания</i>	<i>ДУ</i>	-	<i>10</i>	<i>При условии создания доступа для инвалидов на кресло-колясках в зоне ожидания, нет необходимости адаптировать кабинет на первом этаже</i>

* указывается: **ДП-В** - доступно полностью всем; **ДП-И** (К, О, С, Г, У) – доступно полностью избирательно (указать категории инвалидов); **ДЧ-В** - доступно частично всем; **ДЧ-И** (К, О, С, Г, У) – доступно частично избирательно (указать категории инвалидов); **ДУ** - доступно условно, **ВНД** - недоступно

**указывается один из вариантов: не нуждается; ремонт (текущий, капитальный); индивидуальное решение с ТСР; технические решения невозможны – организация альтернативной формы обслуживания

Комментарий к заключению: _____

I Результаты обследования:

**4. Зоны целевого назначения здания (целевого посещения объекта)
Вариант II – места приложения труда**

Наименование функционально-планировочного элемента	Наличие элемента			Выявленные нарушения и замечания		Работы по адаптации объектов	
	есть/нет	№ на плане	№ фото	Содержание	Значимо для инвалида (категория)	Содержание	Виды работ
Место приложения труда	нет	-	-	-	-	-	-

II Заключение по зоне:

Наименование структурно-функциональной зоны	Состояние доступности* (к пункту 3.4 Акта обследования ОСИ)	Приложение		Рекомендации по адаптации (вид работы)** к пункту 4.1 Акта обследования ОСИ
		№ на плане	№ фото	
-	-	-	-	-

* указывается: **ДП-В** - доступно полностью всем; **ДП-И** (К, О, С, Г, У) – доступно полностью избирательно (указать категории инвалидов); **ДЧ-В** - доступно частично всем; **ДЧ-И** (К, О, С, Г, У) – доступно частично избирательно (указать категории инвалидов); **ДУ** - доступно условно, **ВНД** - недоступно

**указывается один из вариантов: не нуждается; ремонт (текущий, капитальный); индивидуальное решение с ТСР; технические решения невозможны – организация альтернативной формы обслуживания

Комментарий к заключению: _____

I Результаты обследования:

**4. Зоны целевого назначения здания (целевого посещения объекта)
Вариант III – жилые помещения**

Наименование функционально-планировочного элемента	Наличие элемента			Выявленные нарушения и замечания		Работы по адаптации объектов	
	есть/ нет	№ на плане	№ фото	Содержание	Значимо для инвалида (категория)	Содержание	Виды работ
Жилые помещения	нет	-	-	-	-	-	-

II Заключение по зоне:

Наименование структурно-функциональной зоны	Состояние доступности* (к пункту 3.4 Акта обследования ОСИ)	Приложение		Рекомендации по адаптации (вид работы)** к пункту 4.1 Акта обследования ОСИ
		№ на плане	№ фото	
-	-	-	-	-

* указывается: ДП-В - доступно полностью всем; ДП-И (К, О, С, Г, У) – доступно полностью избирательно (указать категории инвалидов); ДЧ-В - доступно частично всем; ДЧ-И (К, О, С, Г, У) – доступно частично избирательно (указать категории инвалидов); ДУ - доступно условно, ВИД - недоступно

**указывается один из вариантов: не нуждается; ремонт (текущий, капитальный); индивидуальное решение с ТСР; технические решения невозможны – организация альтернативной формы обслуживания

Комментарий к заключению: _____

**I Результаты обследования:
5. Санитарно-гигиенических помещений**

Здание МБДОУ ЦРР - д/с №19 «Гномик», с. Александровка, Азовского района, ул. Полевая 5 а
Наименование объекта, адрес

№ п/п	Наименование функционально-планировочного элемента	Наличие элемента			Выявленные нарушения и замечания		Работы по адаптации объектов	
		есть/нет	№ на плане	№ фото	Содержание	Значимо для инвалида (категория)	Содержание	Виды работ
5.1	Туалетная комната	есть	-	11-16	Туалет не адаптирован для МГН - расположен на улице, вдали от здания, подход к нему затруднен из-за отсутствия асфальтированной дорожки, дверь узкая – 0,65м., отсутствуют поручни	ДП-В	Адаптировать старый туалет для всех групп инвалидов, либо установить новый с учетом МГН, организовать пешеходную дорожку к туалету	Ремонт капитальный.
5.2	Душевая/ ванная комната	нет	-	-	-	-	-	-
5.3	Бытовая комната (гардеробная)	нет	-	-	-	-	-	-
	ОБЩИЕ требования к зоне	есть	-	11-16	Не адаптировано для всех групп МГН	ДП-В	Обеспечить доступность всех групп МГН	Ремонт капитальный

II Заключение по зоне:

Наименование структурно-функциональной зоны	Состояние доступности* (к пункту 3.4 Акта обследования ОСИ)	Приложение		Рекомендации по адаптации (вид работы)** к пункту 4.1 Акта обследования ОСИ
		№ на плане	№ фото	
Туалетная комната	ДЧ-И (О, С, Г, У)	-	11-16	Адаптировать туалетную комнату для всех групп МГН по ГОСТ Р 51633-2000 Устройства и приспособления реабилитационные, используемые инвалидами в жилых помещениях, организовать пешеходную дорожку к туалету. Ремонт капитальный.

* указывается: ДП-В - доступно полностью всем; ДП-И (К, О, С, Г, У) – доступно полностью избирательно (указать категории инвалидов); ДЧ-В - доступно частично всем; ДЧ-И (К, О, С, Г, У) – доступно частично избирательно (указать категории инвалидов); ДУ - доступно условно, ВНД - недоступно

**указывается один из вариантов: не нуждается; ремонт (текущий, капитальный); индивидуальное решение с ТСР; технические решения невозможны – организация альтернативной формы обслуживания

Комментарий к заключению: Значимо адаптировать туалетную комнату для всех групп МГН, в том числе для инвалидов на кресло-колясках
СП 59.13330.2012. «СПиП 35.01-2001 Доступность зданий и сооружений для маломобильных групп населения»

**I Результаты обследования:
6. Системы информации на объекте**

Здание МБДОУ ЦРР - д/с №19 «Гномик», с. Александровка, Азовского района, ул. Полевая 5 а
Наименование объекта, адрес

№ п/п	Наименование функционально-планировочного элемента	Наличие элемента			Выявленные нарушения и замечания		Работы по адаптации объектов	
		есть/нет	№ на плане	№ фото	Содержание	Значимо для инвалида (категория)	Содержание	Виды работ
6.1	Визуальные средства	<i>есть</i>	-	-	<i>Не адаптированы для МГН.</i>	<i>ДП-В</i>	<i>Разместить визуальные средства значимые для инвалидов в том числе по зрению зрению.</i>	<i>Ремонт текущий</i>
6.2	Акустические средства	<i>нет</i>	-	-	<i>Не адаптированы для МГН.</i>	<i>ДП-В</i>	<i>Установить акустические средства значимые для инвалидов по зрению.</i>	<i>Ремонт текущий</i>
6.3	Тактильные средства	<i>нет</i>	-	-	<i>Не адаптированы для МГН.</i>	<i>ДП-В</i>	<i>Нанести тактильные средства значимые для инвалидов по зрению.</i>	<i>Ремонт текущий</i>
	ОБЩИЕ требования к зоне	<i>есть</i>	-	-	<i>Не адаптировано для всех групп МГН.</i>	<i>ДП-В</i>	<i>Обеспечить значимость для всех групп МГН.</i>	<i>Ремонт текущий</i>

II Заключение по зоне:

Наименование структурно-функциональной зоны	Состояние доступности* (к пункту 3.4 Акта обследования ОСИ)	Приложение		Рекомендации по адаптации (вид работы)** к пункту 4.1 Акта обследования ОСИ
		№ на плане	№ фото	
<i>Визуальные средства</i>	<i>ДУ</i>	-	-	<i>Разместить визуальные средства значимые для инвалидов в то числе по зрению. ГОСТ Р 52131-2003 Средства отображения информации знаковые для инвалидов. Ремонт текущий.</i>
<i>Акустические средства</i>	<i>ВНД</i>	-	-	<i>Установить акустические средства значимые для инвалидов по зрению и слуху. ГОСТ Р 51671-2000 Средства связи и информации технические общего пользования, доступные для инвалидов. Ремонт текущий.</i>
<i>Тактильные средства</i>	<i>ВНД</i>	-	-	<i>Нанести тактильные средства значимые для инвалидов в то числе по зрению. ГОСТ Р 52875-2007 Указатели тактильные наземные для инвалидов по зрению. Ремонт текущий.</i>

* указывается: **ДП-В** - доступно полностью всем; **ДП-И** (К, О, С, Г, У) – доступно полностью избирательно (указать категории инвалидов); **ДЧ-В** - доступно частично всем; **ДЧ-И** (К, О, С, Г, У) – доступно частично избирательно (указать категории инвалидов); **ДУ** - доступно условно, **ВНД** - недоступно

**указывается один из вариантов: не нуждается; ремонт (текущий, капитальный); индивидуальное решение с ТСР; технические решения невозможны – организация альтернативной формы обслуживания

Комментарий к заключению: Выполнить в комплексе монтаж визуальных, тактильных и акустических средств – СП 59.13330.2012, «СНиП 35.01-2001 Доступность зданий и сооружений для маломобильных групп населения».

Составлено:
Глава Администрации
Александровского сельского
поселения

Хитеня А. А.

апреля 2013г. А.А.



УТВЕРЖДАЮ
Начальник УСЗН администрации
Азовского района Ростовской области



**АКТ ОБСЛЕДОВАНИЯ
объекта социальной инфраструктуры
К ПАСПОРТУ ДОСТУПНОСТИ ОСИ
№ 10 46**

Ростовская область

Наименование территориального
образования субъекта РФ

«05» июля 2013 г.

1. Общие сведения об объекте

- 1.1. Наименование (вид) объекта Здание МБДОУ ЦРР - д/с №19 «Гномик»,
1.2. Адрес объекта село Александровка, Азовского района, ул. Полевая 5 а.
1.3. Сведения о размещении объекта:
- отдельно стоящее здание 2 этажей, 684,5 кв.м
- часть здания на 1 этаже, 692,4 кв.м
- наличие прилегающего земельного участка (да, нет); 2832,8 кв.м
1.4. Год постройки здания 1986, последнего капитального ремонта 2007
1.5. Дата предстоящих плановых ремонтных работ: текущего июня 2015, капитального _____
1.6. Название организации (учреждения), (полное юридическое наименование – согласно Уставу, краткое наименование)
муниципальное бюджетное дошкольное образовательное учреждение центр развития ребенка – детский сад № 19
«Гномик» с. Александровка, Азовского района (МБДОУ ЦРР – Д/С № 19 «Гномик».

- 1.9. Форма собственности (государственная, негосударственная) государственная
- 1.10. Территориальная принадлежность (федеральная, региональная, муниципальная) муниципальная
- 1.11. Вышестоящая организация (наименование) Администрация Азовского района
- 1.12. Адрес вышестоящей организации, другие координаты г. Азов, ул. Мира 102

2. Характеристика деятельности организации на объекте (по обслуживанию населения)

- 2.1 Сфера деятельности (здравоохранение, образование, социальная защита, физическая культура и спорт, культура, связь и информация, транспорт, жилой фонд, потребительский рынок и сфера услуг, другое) образование
- 2.2 Виды оказываемых услуг образовательная деятельность
- 2.3 Форма оказания услуг: (на объекте, с длительным пребыванием, в т.ч. проживанием, на дому, дистанционно) на объекте
- 2.4 Категории обслуживаемого населения по возрасту: (дети, взрослые трудоспособного возраста, пожилые; все возрастные категории) дети
- 2.5 Категории обслуживаемых инвалидов: инвалиды, передвигающиеся на коляске, инвалиды с нарушениями опорно-двигательного аппарата; нарушениями зрения, нарушениями слуха, нарушениями умственного развития.
- 2.6 Плановая мощность: посещаемость (количество обслуживаемых в день), вместимость, пропускная способность
- 2.7 Участие в исполнении ИПР инвалида, ребенка-инвалида (да, нет) -

3. Состояние доступности объекта

3.1 Путь следования к объекту пассажирским транспортом

(описать маршрут движения с использованием пассажирского транспорта)

Пешком, либо автотранспортом Азов-Александровка, далее 400м. до здания по асфальтированной дороге

наличие адаптированного пассажирского транспорта к объекту не предусмотрено

3.2 Путь к объекту от ближайшей остановки пассажирского транспорта:

3.2.1 расстояние до объекта от остановки транспорта 400 м.

3.2.2 время движения (пешком) 10-60 минут

3.2.3 наличие выделенного от проезжей части пешеходного пути (да, нет),

3.2.4 Перекрестки: нерегулируемые; регулируемые, со звуковой сигнализацией, таймером; нет

3.2.5 Информация на пути следования к объекту: акустическая, тактильная, визуальная; нет

3.2.6 Перепады высоты на пути: есть, нет естественный рельеф

Их обустройство для инвалидов на коляске: да, нет ()

3.3 Организация доступности объекта для инвалидов – форма обслуживания*

№ п/п	Категория инвалидов (вид нарушения)	Вариант организации доступности объекта (формы обслуживания)*
1.	Все категории инвалидов и МГН	
	<i>в том числе инвалиды:</i>	
2	передвигающиеся на креслах-колясках	«ВНД»
3	с нарушениями опорно-двигательного аппарата	«ДУ»
4	с нарушениями зрения	«ВНД»
5	с нарушениями слуха	«ДУ»
6	с нарушениями умственного развития	«ВНД»

* - указывается один из вариантов: «А» доступность всех зон и помещений - универсальная, «Б» доступны специально выделенные участки и помещения, «ДУ» доступность условная: дополнительная помощь сотрудника, услуги на дому, дистанционно, «ВНД» не организована доступность.

3.4 Состояние доступности основных структурно-функциональных зон

№ п/п	Основные структурно-функциональные зоны	Состояние доступности, в том числе для основных категорий инвалидов**
1	Территория, прилегающая к зданию (участок)	ДЧ-В
2	Вход (входы) в здание	ДЧ-И (О, Г, У)
3	Путь (пути) движения внутри здания (в т.ч. пути эвакуации)	ДЧ-И (О, Г, У)
4	Зона целевого назначения здания (целевого посещения объекта)	ДЧ-И (О, С, Г, У)
5	Санитарно-гигиенические помещения	ДЧ-И (О, С, Г, У)
6	Система информации и связи (на всех зонах)	ВНД

7	Пути движения к объекту (от остановки транспорта)	ДУ
---	---------------------------------------------------	----

** Указывается: ДП-В - доступно полностью всем; ДП-И (К, О, С, Г, У) – доступно полностью избирательно (указать категории инвалидов); ДЧ-В - доступно частично всем; ДЧ-И (К, О, С, Г, У) – доступно частично избирательно (указать категории инвалидов); ДУ - доступно условно, ВНД – временно недоступно

3.5. ИТОГОВОЕ ЗАКЛЮЧЕНИЕ о состоянии доступности ОСИ: ДЧ-И (О, С, Г, У), ВНД (К)

4. Управленческое решение

4.1. Рекомендации по адаптации основных структурных элементов объекта

№ п/п	Основные структурно-функциональные зоны объекта	Рекомендации по адаптации объекта (вид работы)*
1	Территория, прилегающая к зданию (участок)	Ремонт капитальный
2	Вход (входы) в здание	Ремонт капитальный
3	Путь (пути) движения внутри здания (в т.ч. пути эвакуации)	Ремонт капитальный
4	Зона целевого назначения здания (целевого посещения объекта)	Не нуждается
5	Санитарно-гигиенические помещения	Ремонт капитальный
6	Система информации на объекте (на всех зонах)	Ремонт текущий
7	Пути движения к объекту (от остановки транспорта)	Ремонт капитальный
8	Все зоны и участки	Ремонт капитальный, текущий

*- указывается один из вариантов (видов работ): не нуждается; ремонт (текущий, капитальный); индивидуальное решение с ТСР; технические решения невозможны – организация альтернативной формы обслуживания

4.2. Период проведения работ _____
в рамках исполнения _____

Акта обследования от 05.07.2013г. №10
(указывается наименование документа: программы, плана)

4.3 Результат (по состоянию доступности) после выполнения работ по адаптации доступно частично всем с дополнительной организацией альтернативной формы обслуживания – на дому для инвалидов не имеющих возможность передвигаться

Оценка результата исполнения программы, плана (по состоянию доступности) ДЧ-В
доступно частично всем

4.4. Для принятия решения требуется, не требуется (нужное подчеркнуть):

Согласование -

Имеется заключение уполномоченной организации о состоянии доступности объекта (наименование документа и выдавшей его организации, дата), прилагается _____

4.5. Информация размещена (обновлена) на Карте доступности субъекта РФ дата _____

(наименование сайта, портала)

5. Особые отметки

Паспорт сформирован на основании:

1. Акта обследования объекта: № акта 10 от «05» июля 2013 г.

2. Решения Комиссии администрации Азовского района ___ от «___» _____ 20__ г.



АНКЕТА
(информация об объекте социальной инфраструктуры)
К ПАСПОРТУ ДОСТУПНОСТИ ОСИ

№ 46

1. Общие сведения об объекте

- 1.1. Наименование (вид) объекта Здание МБДОУ ЦРР - Д/С №19 «Гномик»
- 1.2. Адрес объекта село Александровка, Азовского района, ул. Полевая 5 а
- 1.3. Сведения о размещении объекта:
- отдельно стоящее здание 2 этажей, 684,5 кв.м
- часть здания 1 этаже, 692,4 кв.м
- 1.4. Год постройки здания 1986, последнего капитального ремонта 2007
- 1.5. Дата предстоящих плановых ремонтных работ: текущего июнь 2015, капитального _____

сведения об организации, расположенной на объекте

- 1.6. Название организации (учреждения), (полное юридическое наименование – согласно Уставу, краткое наименование) Муниципальное бюджетное дошкольное образовательное учреждение центр развития ребенка – детский сад № 19 «Гномик» с. Александровка, Азовского района (МБДОУ ЦРРР – Д/С № 19 «Гномик».
- 1.7. Юридический адрес организации (учреждения) 346765, Ростовская область, Азовский район, с. Александровка, ул. Полевая 5 а
- 1.8. Основание для пользования объектом: собственность.
- 1.9. Форма собственности: государственная.
- 1.10. Территориальная принадлежность: муниципальная.
- 1.11. Вышестоящая организация (наименование) Администрация Азовского района.
- 1.12. Адрес вышестоящей организации, другие координаты г. Азов, ул. Мира 102.

2. Характеристика деятельности организации на объекте

- 2.1 Сфера деятельности: образование.
- 2.2 Виды оказываемых услуг образовательная деятельность.
- 2.3 Форма оказания услуг: на объекте.
- 2.4 Категории обслуживаемого населения по возрасту: дети.
- 2.5 Категории обслуживаемых инвалидов: инвалиды, передвигающиеся на коляске, инвалиды с нарушениями опорно-двигательного аппарата; нарушениями зрения, нарушениями слуха, нарушениями умственного развития
- 2.6 Плановая мощность: посещаемость (количество обслуживаемых в день), вместимость, пропускная способность _____
- 2.7 Участие в исполнении ИПР инвалида, ребенка-инвалида (да, нет)

**3. Состояние доступности объекта для инвалидов
и других маломобильных групп населения (МГН)**

3.1 Путь следования к объекту пассажирским транспортом

(описать маршрут движения с использованием пассажирского транспорта)

Пешком, либо автотранспортом Азов-Александровка, далее 400м. до здания по асфальтированной дороге,

наличие адаптированного пассажирского транспорта к объекту не предусмотрено.

3.2 Путь к объекту от ближайшей остановки пассажирского транспорта:

3.2.1 расстояние до объекта от остановки транспорта 400 м.

3.2.2 время движения (пешком) 10-60 минут

3.2.3 наличие выделенного от проезжей части пешеходного пути (да, нет),

3.2.4 Перекрестки: нерегулируемые;

3.2.5 Информация на пути следования к объекту: нет

3.2.6 Перепады высоты на пути: есть, естественный рельеф

Их обустройство для инвалидов на коляске: да, нет

3.3 Вариант организации доступности ОСИ (формы обслуживания)* с учетом СП 35-101-2001

№№ п/п	Категория инвалидов (вид нарушения)	Вариант организации доступности объекта
1.	Все категории инвалидов и МГН	
	<i>в том числе инвалиды:</i>	
2	передвигающиеся на креслах-колясках	«ВНД»
3	с нарушениями опорно-двигательного аппарата	«ДУ»
4	с нарушениями зрения	«ВНД»
5	с нарушениями слуха	«ДУ»
6	с нарушениями умственного развития	«ВНД»

* - указывается один из вариантов: «А», «Б», «ДУ», «ВНД»

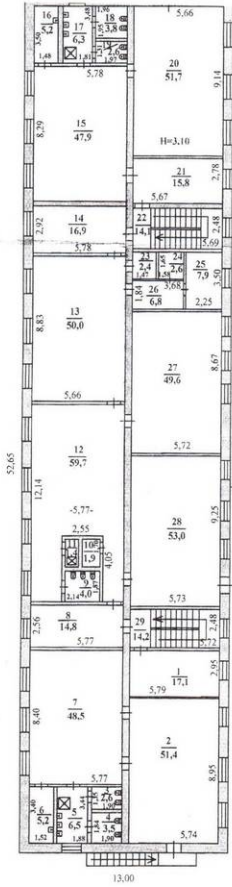
4. Управленческое решение (предложения по адаптации основных структурных элементов объекта)

№ п/п	Основные структурно-функциональные зоны объекта	Рекомендации по адаптации объекта (вид работы)*
1	Территория, прилегающая к зданию (участок)	ДЧ-В
2	Вход (входы) в здание	ДЧ-И (О, Г, У)
3	Путь (пути) движения внутри здания (в т.ч. пути эвакуации)	ДЧ-И (О, Г, У)
4	Зона целевого назначения (целевого посещения объекта)	ДЧ-И (О, С, Г, У)
5	Санитарно-гигиенические помещения	ДЧ-И (О, С, Г, У)
6	Система информации на объекте (на всех зонах)	ВНД
7	Пути движения к объекту (от остановки транспорта)	ДУ
8.	Все зоны и участки	ДЧ-И (О, С, Г, У), ВНД (К)

* - указывается один из вариантов (видов работ): не нуждается; ремонт (текущий, капитальный); индивидуальное решение с ТСР; технические решения невозможны – организация альтернативной формы обслуживания

Размещение информации на Карте доступности субъекта РФ согласовано _____

(подпись, Ф.И.О., должность; координаты для связи уполномоченного представителя объекта)



2 ЭТАЖ

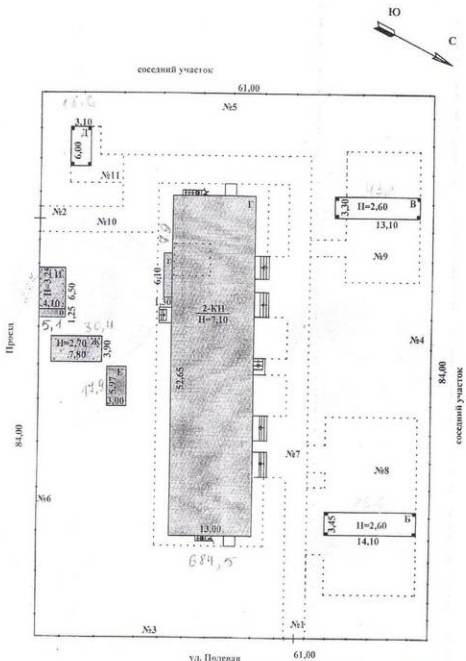
МФДОУ №19, Тюлькин'

52,65

30

Лит. Г

Управление Росрегистрации по Тюлькинскому району
 14-09-2009
 23294
 14-01-01/014/3101/101
 Тюлькинское ФГОУ



ул. Полевая 61,00

Азовское районное муниципальное предприятие технической инвентаризации			ИНВ.№
<p>план земельного участка с. Александровка ул. Полевая № 5 а</p>			M 1:500
Дата	Фамилия И. О.	Подпись	
Исполнитель	Лаврова Т. Ф.	<i>Лаврова</i>	
Проверил			
Руководитель			