

ЗАКАЗЧИКА

РОСТОВСКАЯ ОБЛАСТЬ
Администрация Азовского района

Азовское районное муниципальное предприятие технической инвентаризации
(наименование организации технической инвентаризации)

ТЕХНИЧЕСКИЙ ПАСПОРТ НЕЖИЛОГО ПОМЕЩЕНИЯ

помещение

(наименование)

Адрес (местоположение) объекта:

Субъект РФ (область)	Ростовская область
Район (муниципальное образование)	Азовский
Город (поселение)	п. Новополтавский
Район в муниципальном образовании	
Улица (площадь, проспект, переулок)	пер. Школьный 21-а , помещение 1,2,40-66

Учетные данные:

Номер	Организации технической инвентаризации (ОТИ)	6101					
	Инвентарный	23548					
	Реестровый ОТИ						
	Код ОКАТО						
	Сводного реестра						
	Кадастровый земельного участка						
		А	Б	В	Г	Д	Е

Дата обследования объекта учета 15 декабря 2016 г.

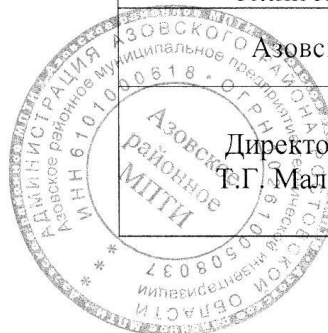
Особые отметки

Наименование организации
технической инвентаризации

Азовское районное МПТИ

Директор
Т.Г. Малая

М.П.



I. Запись о правообладателях

№ п.п.	Правообладатель	Документы основания	Доля	Дата
1	2	3	4	5
1	Муниципальное бюджетное дошкольное образовательное учреждение-детский сад №33"Калинка"	Свидетельство о государственной регистрации права № 777845 от 17.01.2015 г., Акт приема-передачи от 05.06.2013 г., Распоряжение № 99 от 01.06.2011 г.	оперативное управление	

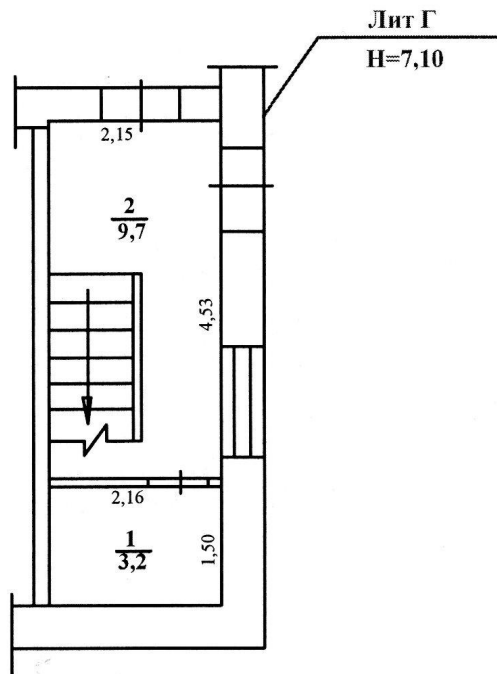
II. Экспликация земельного участка (кв. м)

Дата записи	Площадь участка				Незастроенная площадь					
	по документам	по фактическому пользованию	в том числе		замошенная	озелененная	прочая			
			застроенная	незастроенная						
1	2	3	4	5	6	7	8	9	10	11

III. Общие сведения о здании

Литера	Наименование строений и сооружений	Материал основных конструктивных элементов (фундамент, стены)	Год постройки	Количество этажей	Площадь, объем, штуки	Инвентаризац. (действит.) стоимость (руб.)	Примечания
Г	Часть здания интерната	Кирпичные	1989	2	654.2 / 1832	499238	

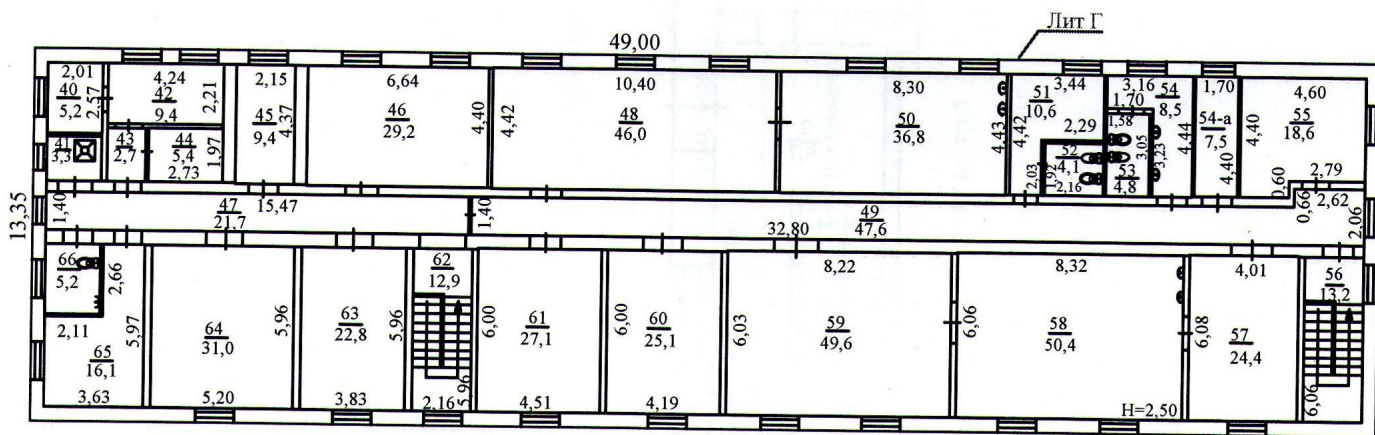
ПЛАН ПОМЕЩЕНИЯ
(выкопировка из поэтажного плана)
Литер Г **Этаж 1**
М 1:100



ПЛАН ПОМЕЩЕНИЯ
(выкопировка из поэтажного плана)

Литер Г Этаж 2

М 1:200



ЭКСПЛИКАЦИЯ лит. Г

к поэтажному плану здания (строения), расположенного по адресу **п. Новополтавский, пер. Школьный № 21-а**

Дата записи	Литер по плану	Этаж	Номер помещения	Номер комнаты	Назначение помещения	Формула подсчета площади по внутреннему обмеру	Площадь по внутреннему обмеру в м ² , предназначенная под помещения												ИТОГО	Высота помещения
							жилые помещения				служебные помещения				нежилые помещения					
							основная	вспомогательная	неотапливаемая	лоджий, балконов, веранд и террас	основная	вспомогательная	неотапливаемая	лоджий, балконов, веранд и террас	основная	вспомогательная	неотапливаемая	лоджий, балконов, веранд и террас		
1	2	3	4	5	6	7	8	9	10	11	12	13	14	15	16	17	18	19	20	21
27.07.2009	Г	1	1,2,40-66	1	Вспомогат.	2.16*1.50										3.2			3.2	2.45
	Г	1		2	Вспомогат.	4.53*2.15										9.7			9.7	2.45
						Итого по 1 эт.:										12.9			12.9	
	Г	2		40	Вспомогат.	2.57*2.01										5.2			5.2	2.50
	Г	2		41	Вспомогат.	1.64*1.99										3.3			3.3	2.50
	Г	2		42	Вспомогат.	4.24*2.21										9.4			9.4	2.50
	Г	2		43	Вспомогат.	1.96*1.40										2.7			2.7	2.50
	Г	2		44	Вспомогат.	1.97*2.73										5.4			5.4	2.50
	Г	2		45	Основное	4.37*2.15									9.4				9.4	2.50
	Г	2		46	Основное	6.64*4.40									29.2				29.2	2.50
	Г	2		47	Вспомогат.	15.47*1.40										21.7			21.7	2.50
	Г	2		48	Основное	10.40*4.42									46.0				46.0	2.50
	Г	2		49	Вспомогат.	32.80*1.40+0.66*2.62										47.6			47.6	2.50
	Г	2		50	Основное	8.30*4.43									36.8				36.8	2.50
	Г	2		51	Вспомогат.	3.44*4.42-2.29*2.03										10.6			10.6	2.50
	Г	2		52	Вспомогат.	2.16*1.92										4.1			4.1	2.50
	Г	2		53	Вспомогат.	3.05*1.58										4.8			4.8	2.50
	Г	2		54	Вспомогат.	3.16*4.44-3.23*1.70										8.5			8.5	2.50
	Г	2		54-а	Вспомогат.	1.70*4.40										7.5			7.5	2.50

Дата записи	Литер по плану	Этаж	Номер помещения	Номер комнаты	Назначение помещения	Формула подсчета площади по внутреннему обмеру	Площадь по внутреннему обмеру в м ² , предназначенная под помещения												ИТОГО	Высота помещения
							жилые помещения				служебные помещения				нежилые помещения					
							основная	вспомогательная	неотапливаемая	лоджий, балконов, веранд и террас	основная	вспомогательная	неотапливаемая	лоджий, балконов, веранд и террас	основная	вспомогательная	неотапливаемая	лоджий, балконов, веранд и террас		
1	2	3	4	5	6	7	8	9	10	11	12	13	14	15	16	17	18	19	20	21
	Г	2		55	Основное	4.60*4.40-2.79*0.60									18.6				18.6	2.50
	Г	2		56	Вспомогат.	6.06*2.18										13.2			13.2	2.50
	Г	2		57	Основное	6.08*4.01									24.4				24.4	2.50
	Г	2		58	Основное	8.32*6.06									50.4				50.4	2.50
	Г	2		59	Основное	8.22*6.03									49.6				49.6	2.50
	Г	2		60	Основное	6.00*4.19									25.1				25.1	2.50
	Г	2		61	Основное	6.00*4.51									27.1				27.1	2.50
	Г	2		62	Вспомогат.	5.96*2.16										12.9			12.9	2.50
	Г	2		63	Основное	5.96*3.83									22.8				22.8	2.50
	Г	2		64	Основное	5.96*5.20									31.0				31.0	2.50
	Г	2		65	Вспомогат.	3.63*5.97-2.66*2.11										16.1			16.1	2.50
	Г	2		66	Вспомогат.	2.00*2.58										5.2			5.2	2.50
						Итого по 2 эт.:									370.4	178.2			548.6	
						Итого по лит. Г:									370.4	191.1			561.5	
						Всего по лит. Г:									370.4	191.1			561.5	

IV. Техническое описание помещения

 Год постройки 1989

 Этажность 2

 Физический износ 36

1		2
Наименование конструктивного элемента		Описание элементов (материал, конструкция или система, отделка и прочее)
1	Наружные стены (материал)	Кирпичные
2	Перегородки (материал)	Кирпичные
3	Перекрытия (материал)	Ж/б плиты
4	Полы:	Линолеум
	а)	
	б)	
	в)	
	г)	
5	Проемы	
	оконные	Двойные
	дверные	Дерев.
6	Отделка стен:	Штукатурка
	а)	
	б)	
	в)	
	г)	
7	Отделка потолков:	Побелка
	а)	
	б)	
	в)	
	г)	
8	Вид отопления	Водяное
9	Наличие:	
	а) водоснабжения	Имеется
	б) электроснабжения	имеется
	в) канализации	Имеется
	г) горячего водоснабжения	
	д) ванн или душа, сауны или бассейна	
	е) лоджий или/и балконов	
	ж) телефона	
	з) радио	
	и) лифта	
	к) мусоропровода	

Стоимость помещения

Полная балансовая стоимость _____ руб.
 Остаточная балансовая стоимость (с учетом износа) в ценах 1969 г. _____ руб.
 Действительная инвентаризационная стоимость в ценах 2016 г. _____ руб.
 _____ руб.
 (сумма прописью)

V. Перечень документов, приложенных к настоящему паспорту

	Наименование	Дата составления	Масштаб	Количество	Примечание

« ___ » _____ г.

Исполнил Д.А. Бельченко

« ___ » _____ г.

Проверил Л.В. Гончарова

« ___ » _____ г.

Руководитель Т.Г. Малая

