

«СОГЛАСОВАНО»
Глава администрации
Круглянского сельского
поселения

 2022 г.

/Горностаев Н.П./

«РАССМОТРЕНО»
Начальник ОГИБДД МО МВД
России «Азовский»
майор полиции

 2022 г.

/Елкин С.Л./

«УТВЕРЖДАЮ»
Заведующий
МБДОУ д/с № 17

«25» августа 2022г.

/Ковалева Э.В./

ПАСПОРТ

дорожной безопасности образовательного учреждения
муниципального бюджетного дошкольного образовательного
учреждения детского сада № 17 «Колокольчик» 3 категории
(МБДОУ д/с № 17)

с. Стефанидинодар

Азовского района

2022-2023 г

Общие сведения:

**муниципальное бюджетное дошкольное образовательное учреждение
детский сад № 17 «Колокольчик» 3 категории
(МБДОУ д/с № 17)**

Тип ОУ: Дошкольное учреждение

Юридический адрес ОУ: 346773 Ростовская область, Азовский район,
село Стефанидинодар, переулок Калинина, дом 1 «а»

Фактический адрес ОУ: 346773 Ростовская область, Азовский район,
село Стефанидинодар, переулок Калинина, дом 1 «а»

Руководитель ОУ: Заведующий МБДОУ №17 Ковалева Элеонора
Владимировна 8(86342)9-11-13

Ответственные работники муниципального органа образования главный
специалист Азовского РОО Кириченко Андрей Васильевич 8(86342) 6 40 70

Ответственные от Госавтоинспекции Инспектор по пропаганде ОГИБДД
МО МВД России «Азовский» капитан полиции Правдюков Геннадий
Александрович

**Ответственные работники за мероприятия по профилактике детского
травматизма** воспитатель: Буцан Наталья Александровна 8928 142 75 88

**Руководитель или ответственный работник дорожно-эксплуатационной
организации, осуществляющей содержание УДС*** _____

**Руководитель или ответственный работник дорожно-эксплуатационной
организации, осуществляющей содержание ТСОДД***

_____ (фамилия, имя, отчество)

_____ (телефон)

Количество воспитанников: 17 детей

Наличие уголка по БДД групповая комната детского сада
(если имеется, указать место расположения)

Наличие класса по БДД нет
(если имеется, указать место расположения)

Наличие автогородка (площадки) по БДД нет

* Дорожно-эксплуатационные организации, осуществляющие содержание УДС, несут ответственность в соответствии с законодательством Российской Федерации (Федеральный закон «О безопасности дорожного движения» №196-ФЗ, КоАП, Гражданский кодекс).

Наличие автобуса в ОУ нет

(при наличии автобуса)

Владелец автобуса нет

(ОУ, муниципальное образование и др.)

Время занятий в ОУ: 7.00 - 19.00

Телефоны оперативных служб:

Отдел охраны ООО «ЧОП Аргус»:

8-928-229-23-50; 8(86354) 5-74-57

УВД: 02, 8(86342) 91- 1 -35

Пожарная часть:

01, 112, 8(86342) 4-10-53

Скорая медицинская помощь:

03, 8(86342) 39-5-23

Управление ФСБ:

8(8632) 40 -49- 90 (круглосуточно) г. Ростова-на-Дону;

г. Азов 8(86342)4-07-75

Справочная электросети:

(86342) 4-47-57

Содержание

I. План-схемы ОУ.

- 1) район расположения ОУ, пути движения транспортных средств и детей (учеников, обучающихся);
- 2) организация дорожного движения в непосредственной близости от образовательного учреждения с размещением соответствующих технических средств, маршруты движения детей и расположение парковочных мест;
- 3) маршруты движения организованных групп детей от ОУ к стадиону, парку или к спортивно-оздоровительному комплексу;
- 4) пути движения транспортных средств к местам разгрузки/погрузки и рекомендуемых безопасных путей передвижения детей по территории образовательного учреждения.

II. Приложение 1: План-схема пути движения транспортных средств и детей при проведении дорожных ремонтно-строительных работ;

I. План-схемы МБДОУ д/с № 17

План-схема района расположения МБДОУ д/с № 17, пути движения транспортных средств и детей (учеников)

1. Район расположения образовательного учреждения определяется группой жилых домов, зданий и улично-дорожной сетью с учетом остановок общественного транспорта (выходов из станций метро), центром которого является непосредственно образовательное учреждение;

2. Территория, указанная в схеме, включает в себя:

- образовательное учреждение;
- стадион вне территории МБДОУ д/с № 17, на котором могут проводиться занятия по физической культуре;

- парк, в котором преподавателями проводятся занятия на открытом воздухе ;

- жилые дома;

- автомобильные дороги;

3. На схеме обозначено:

- расположение жилых домов, зданий и сооружений;

- сеть автомобильных дорог;

- пути движения транспортных средств;

- пути движения детей в/из образовательного учреждения;

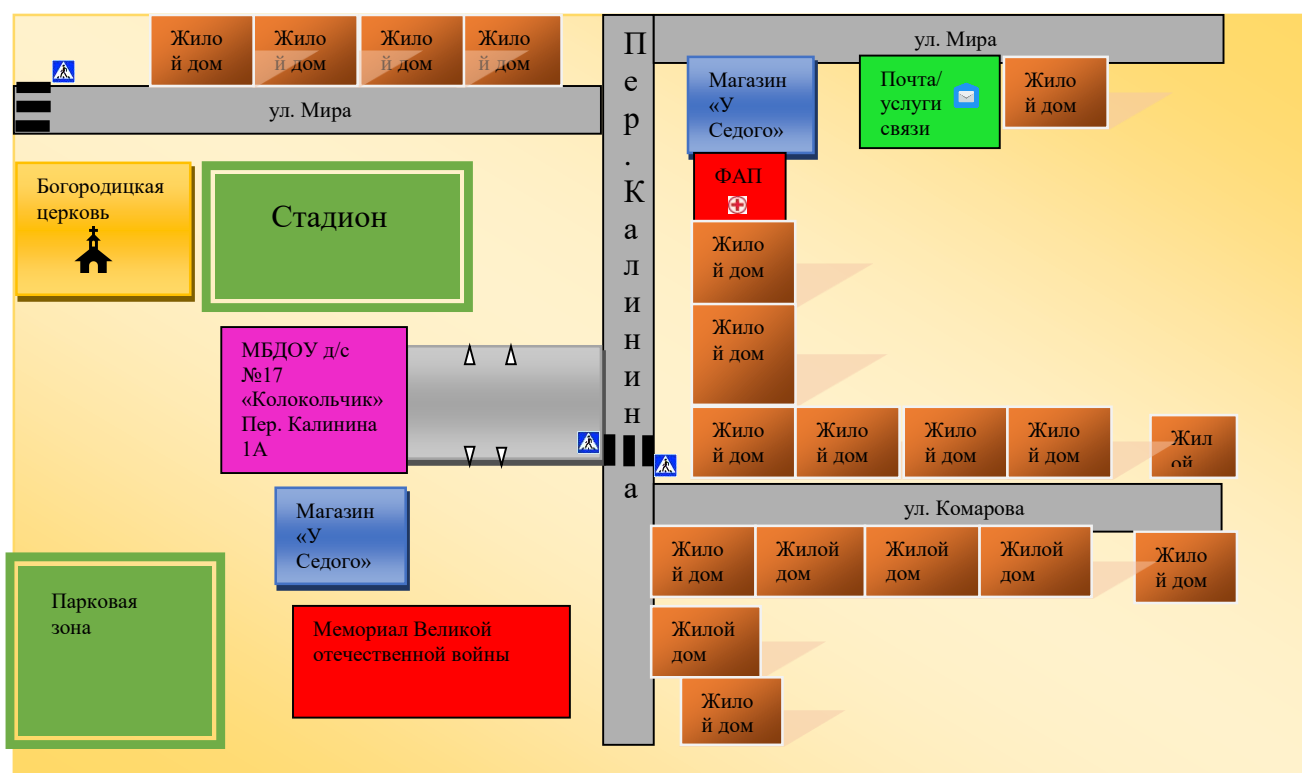
- опасные участки (места несанкционированных переходов на подходах к образовательному учреждению, места концентрации ДТП с участием детей-пешеходов);

- уличные (наземные – регулируемые / нерегулируемые) пешеходные переходы;

- названия улиц и нумерация домов.

Схема для общего представления о районе расположения МБДОУ д/с № 17.

Для безопасности движения детей на схеме обозначены наиболее частые пути движения обучающихся от дома к МБДОУ д/с № 17 и обратно.



Условные обозначения:





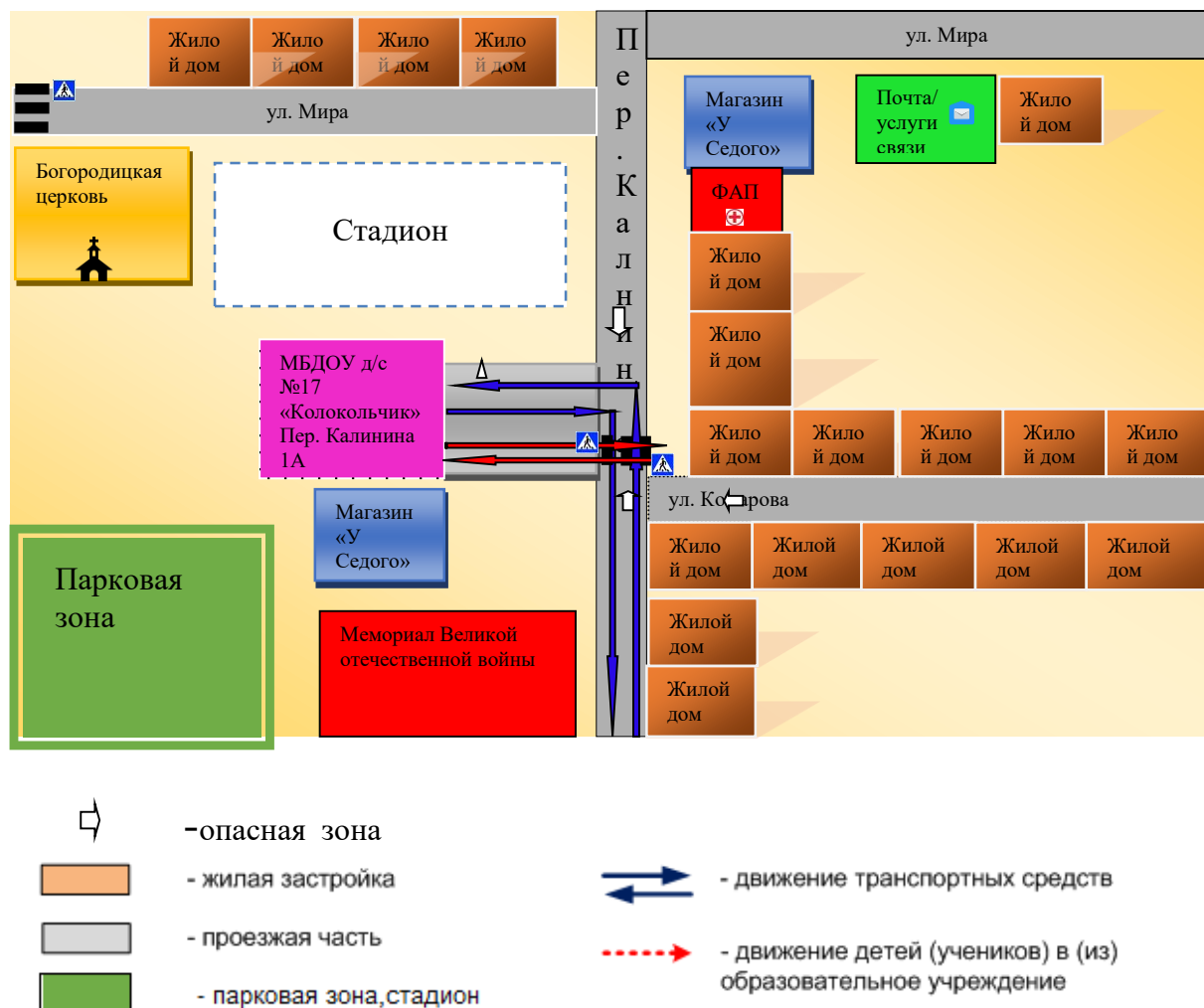
- | | | | |
|---|--------------------------|---|------------|
|  | - жилая застройка |  | - МБДОУ 17 |
|  | - проезжая часть | | |
|  | - парковая зона, стадион | | |

Схема организации дорожного движения в непосредственной близости от образовательного учреждения с размещением соответствующих технических средств, маршруты движения детей и расположение парковочных мест



1. Схема организации дорожного движения ограничена автомобильными дорогами, находящимися в непосредственной близости от образовательного учреждения;

2. На схеме обозначено:

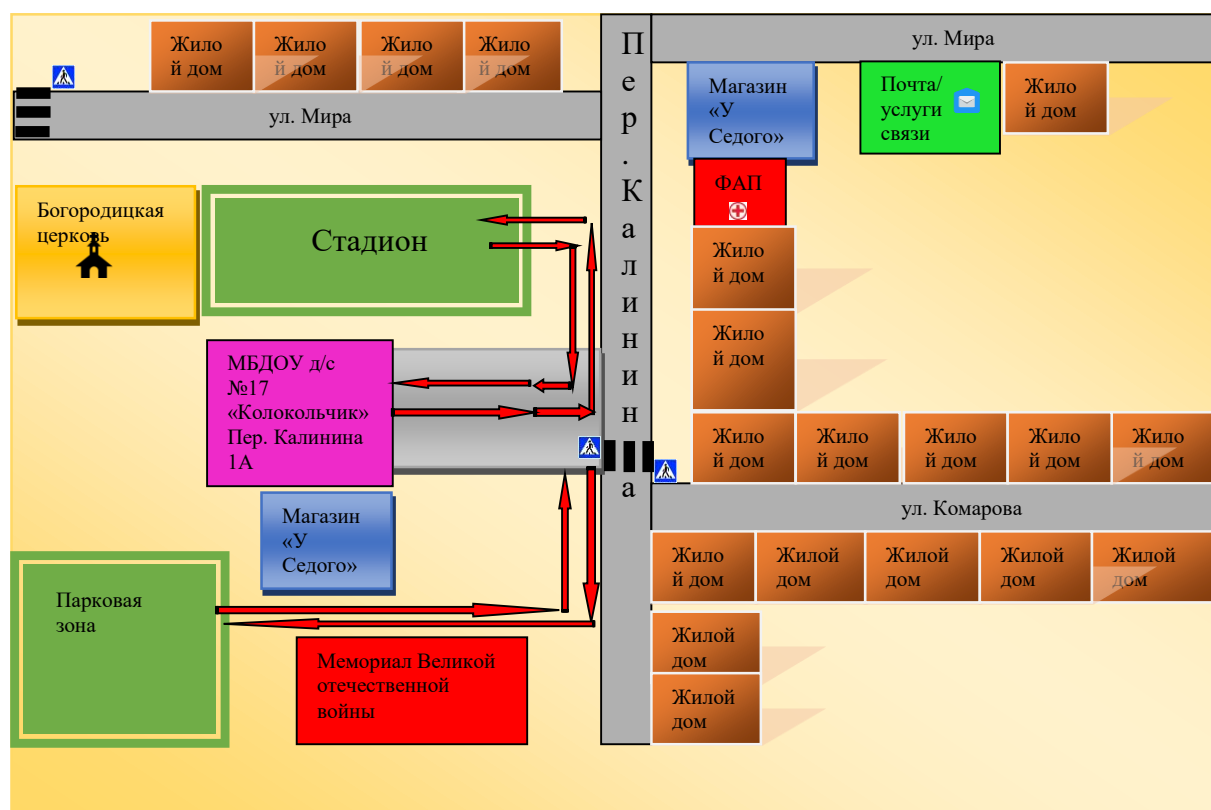
- здание МБДОУ д/с № 17 с указанием территории, принадлежащей непосредственно МБДОУ;

- автомобильные дороги;

- уличные (наземные – регулируемые / нерегулируемые) и внеуличные (надземные и подземные) пешеходные переходы на подходах к МБДОУ д/с № 17;

- дислокация существующих дорожных знаков и дорожной разметки;
- другие технические средства организации дорожного движения;
- направление движения транспортных средств по проезжей части;
- направление безопасного маршрута движения детей (обучающихся);

Маршруты движения организованных групп детей от МБДОУ д/с № 17 к стадиону или парку, и обратно

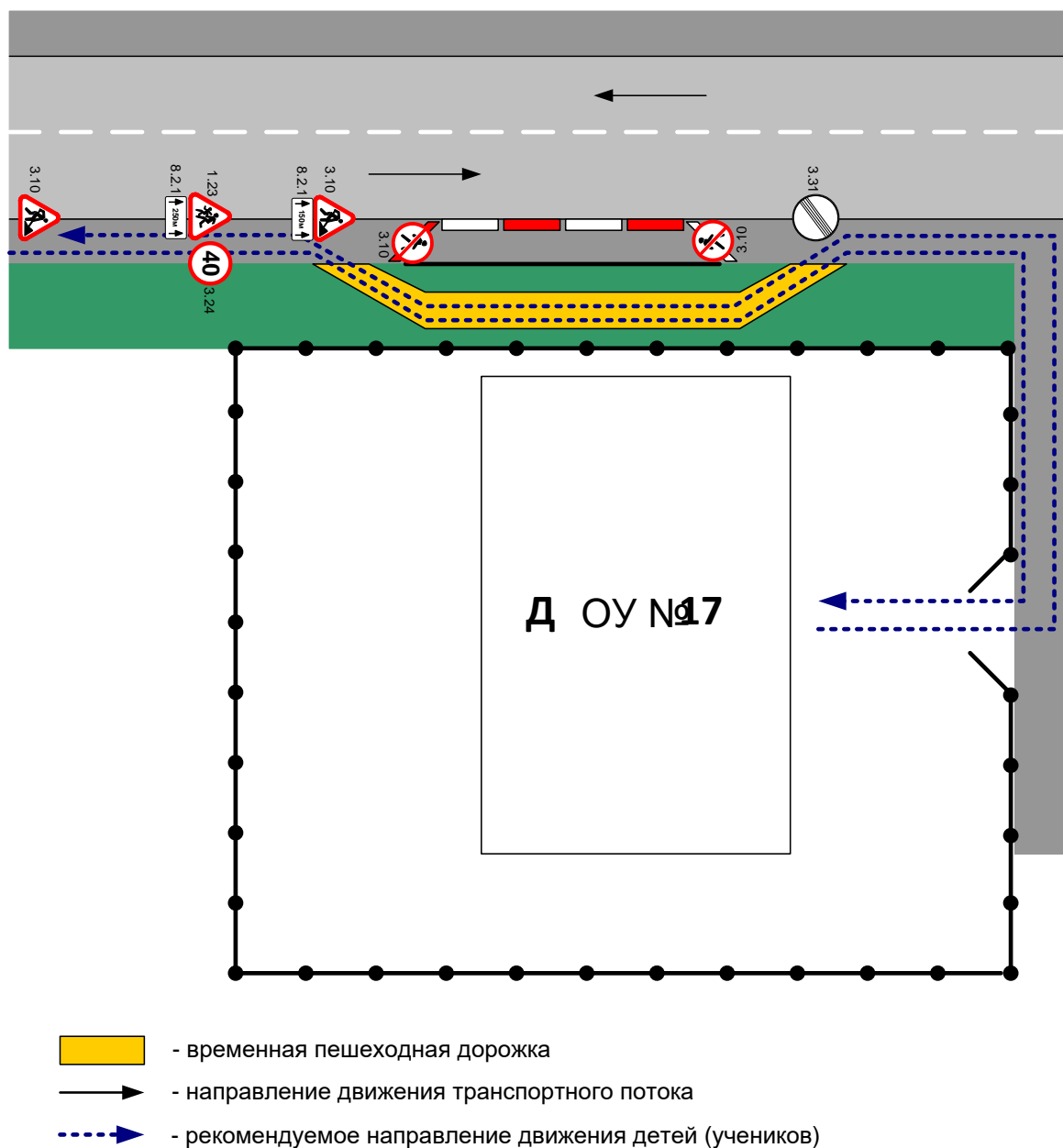


На схеме района расположения МБДОУ д/с № 17 указываются безопасные маршруты движения детей от МБДОУ д/с № 17 к стадиону или парку, и обратно.

Данная схема используется преподавательским составом при организации движения групп детей к местам проведения занятий и мероприятий вне территории МБДОУ д/с № 17.

Приложение 1

План-схема пути движения транспортных средств и детей (учеников) при проведении дорожных ремонтно-строительных работ



- На схеме обозначено:
- участок производства дорожных ремонтно-строительных работ;
 - автомобильные дороги;
 - альтернативные пути (обходы места производства дорожных ремонтно-строительных работ пешеходами и объезды транспортными средствами);
 - здание ОУ;
 - ограждение территории ОУ.

Пронумеровано и прошито

10 (десять) лист

Заведующий Э.В. Ковалева

2011 г.



Или предоставлены рабочие чертежи на строительство объекта (Лесопосадка)