

ПАСПОРТ ДОСТУПНОСТИ *№ 39*
**объекта социальной
инфраструктуры (ОСИ)**

МБДОУ №17 «Колокольчик»
Азовского района
село Стефанинодар, пер. Калинина, 1 «а»

УТВЕРЖДАЮ

Начальник УСЗН администрации
Азовского района Ростовской области



**АКТ ОБСЛЕДОВАНИЯ
объекта социальной инфраструктуры
К ПАСПОРТУ ДОСТУПНОСТИ ОСИ
№ 34**

Ростовская область
Наименование территориального
образования субъекта РФ

«20» 11 2014 г.

1. Общие сведения об объекте

- 1.1. Наименование (вид) объекта Здание муниципального бюджетного дошкольного образовательного учреждения детского сада № 17 «Колокольчик» 3 категории.
- 1.2. Адрес объекта село Стефанидинодар, Азовского района, пер. Калинин, 1 «а».
- 1.3. Сведения о размещении объекта:
- отдельно стоящее здание 1 этаж, 979,8 кв.м
- часть здания на 1 этаже, 205,85 кв.м
- наличие прилегающего земельного участка (да, нет); 5752 кв.м
- 1.4. Год постройки здания 1977, последнего капитального ремонта -
- 1.5. Дата предстоящих плановых ремонтных работ: текущего - _____, капитального _____
- 1.6. Название организации (учреждения), (полное юридическое наименование – согласно Уставу, краткое наименование) муниципальное бюджетное дошкольное образовательное учреждение детский сад № 17 «Колокольчик» 3 категории (МБДОУ д/с № 17).

1.7. Юридический адрес организации (учреждения) село Стефанидинодар, Азовского района, пер. Калинина, 1 «а»

2. Характеристика деятельности организации на объекте

Дополнительная информация образовательная деятельность.

3. Состояние доступности объекта

3.1 Путь следования к объекту пассажирским транспортом

(описать маршрут движения с использованием пассажирского транспорта)

Пешком, либо автотранспортом Азов-Стефанидинодар, далее 400м. до здания по пешеходной дорожке
наличие адаптированного пассажирского транспорта к объекту не предусмотрено.

3.2 Путь к объекту от ближайшей остановки пассажирского транспорта:

3.2.1 расстояние до объекта от остановки транспорта 400 м

3.2.2 время движения (пешком) 10-60 мин

3.2.3 наличие выделенного от проезжей части пешеходного пути (да, нет),

3.2.4 Перекрестки: нерегулируемые; регулируемые, со звуковой сигнализацией, таймером; нет

3.2.5 Информация на пути следования к объекту: акустическая, тактильная, визуальная; нет

3.2.6 Перепады высоты на пути: нет естественный рельеф

Их обустройство для инвалидов на коляске: да, нет

3.3 Организация доступности объекта для инвалидов – форма обслуживания

№№ п/п	Категория инвалидов (вид нарушения)	Вариант организации доступности объекта (формы обслуживания)*
1.	Все категории инвалидов и МГН	
	<i>в том числе инвалиды:</i>	

2	передвигающиеся на креслах-колясках	«ВНД»
3	с нарушениями опорно-двигательного аппарата	«ВНД»
4	с нарушениями зрения	«ВНД»
5	с нарушениями слуха	«ДУ»
6	с нарушениями умственного развития	«ВНД»

* - указывается один из вариантов: «А» доступность всех зон и помещений - универсальная, «Б» доступны специально выделенные участки и помещения, «ДУ» доступность условная: дополнительная помощь сотрудника, услуги на дому, дистанционно, «ВНД» не организована доступность.

3.4 Состояние доступности основных структурно-функциональных зон

№	№ п/п	Основные структурно-функциональные зоны	Состояние доступности, в том числе для основных категорий инвалидов**	Приложение	
				№ на плане	№ фото
1		Территория, прилегающая к зданию (участок)	ДЧ-В	-	1,2,3,4,5,6,7
2		Вход (входы) в здание	ДЧ-И (О, Г, У)	-	9,10,11,12,13,15,16
3		Путь (пути) движения внутри здания (в т.ч. пути эвакуации)	ДЧ-И (О, Г, У)	-	17,20,21-29
4		Зона целевого назначения здания (целевого посещения объекта)	ДЧ-И (О, С, Г, У)	-	18-20
5		Санитарно-гигиенические помещения	ДЧ-И (О, С, Г, У)	-	30,31
6		Система информации и связи (на всех зонах)	ВНД	-	34,35
7		Пути движения к объекту (от остановки транспорта)	ДУ	-	-

** Указывается: ДП-В - доступно полностью всем; ДП-И (К, О, С, Г, У) - доступно полностью избирательно (указать категории инвалидов); ДЧ-В - доступно частично всем; ДЧ-И (К, О, С, Г, У) - доступно частично избирательно (указать категории инвалидов); ДУ - доступно условно, ВНД - недоступно

3.5. ИТОГОВОЕ ЗАКЛЮЧЕНИЕ о состоянии доступности ОСИ: ДЧ-И (О, С, Г, У)

4. Управленческое решение (проект)

4.1. Рекомендации по адаптации основных структурных элементов объекта:

№ п/п	Основные структурно-функциональные зоны объекта	Рекомендации по адаптации объекта (вид работы)*
1	Территория, прилегающая к зданию (участок)	Ремонт капитальный
2	Вход (входы) в здание	Ремонт капитальный
3	Путь (пути) движения внутри здания (в т.ч. пути эвакуации)	Ремонт капитальный
4	Зона целевого назначения здания (целевого посещения объекта)	Не нуждается
5	Санитарно-гигиенические помещения	Ремонт капитальный
6	Система информации на объекте (на всех зонах)	Ремонт текущий
7	Пути движения к объекту (от остановки транспорта)	Ремонт капитальный
8.	Все зоны и участки	Ремонт капитальный, текущий

* - указывается один из вариантов (видов работ): не нуждается; ремонт (текущий, капитальный); индивидуальное решение с ТСР; технические решения невозможны – организация альтернативной формы обслуживания

4.2. Период проведения работ _____
в рамках исполнения _____
Акт обследования от .201 г. № _____
(указывается наименование документа: программы, плана)

4.3 Ожидаемый результат (по состоянию доступности) после выполнения работ по адаптации _____
доступно полностью всем _____

Оценка результата исполнения программы, плана (по состоянию доступности) _____ ДУ
Доступно условно всем группам МГН кроме инвалидов по зрению и на кресло колясках _____

4.4. Для принятия решения требуется, не требуется (нужное подчеркнуть):

4.4.1. согласование на Комиссии не требуется

(наименование Комиссии по координации деятельности в сфере обеспечения доступной среды жизнедеятельности для инвалидов и других МПН)

4.4.2. согласование работ с надзорными органами (в сфере проектирования и строительства, архитектуры, охраны памятников, другое - указать) не требуется

4.4.3. техническая экспертиза; разработка проектно-сметной документации;

4.4.4. согласование с вышестоящей организацией (собственником объекта);

4.4.5. согласование с общественными организациями инвалидов с инвалидов и Всероссийского общества слепых инвалидов Организация

4.4.6. другое _____

Имеется заключение уполномоченной организации о состоянии доступности объекта (наименование документа и выдавшей его организации, дата), прилагается _____.

4.7. Информация может быть размещена (обновлена) на Карте доступности субъекта РФ

_____ (наименование сайта, портала)

5. Особые отметки

ПРИЛОЖЕНИЯ:

Результаты обследования:

1. Территории, прилегающей к объекту на 2 л.
2. Входа (входов) в здание на 3 л.
3. Путей движения в здании на 2 л.
4. Зоны целевого назначения объекта на 4 л.
5. Санитарно-гигиенических помещений на 2 л.
6. Системы информации (и связи) на объекте на 2 л.

Результаты фотофиксации на объекте есть на 18 л.
Поэтажные планы, паспорт БТИ есть на 22 л.
Другое (в том числе дополнительная информация о путях движения к объекту)

Руководитель: Заместитель заведующего РОО Пивненко Н.П. _____
рабочей группы Заместитель заведующего _____ (Подпись)
(Должность, Ф.И.О.)

Члены рабочей группы:

Глава Крулянского сельского поселения _____
(Должность, Ф.И.О.) Горюгаев Н.П. _____ (Подпись)

Землеустроитель Крулянского сельского поселения _____
(Должность, Ф.И.О.) Кириченко Г.В. _____ (Подпись)

Главный архитектор Азовского района А. Л. Галушко _____
(Должность, Ф.И.О.) _____ (Подпись)

Заместитель Главы администрации Азовского района Богданов В.Д. _____
(Должность, Ф.И.О.) _____ (Подпись)

В том числе:
представители общественных организаций инвалидов:

Председатель Азовской районной общественной организации инвалидов Н. И. Тартышникова _____
(Должность, Ф.И.О.) _____ (Подпись)

Председатель Азовской местной организации Всероссийского общества слепых Н. А. Шрайнер _____
(Должность, Ф.И.О.) _____ (Подпись)

Управленческое решение согласовано « _____ » 20 _____ г. (протокол № _____)
Комиссией (название) _____

к Акту обследования ОСИ к паспорту доступности ОСИ № 10 от «5» июля 2013 г.

I Результаты обследования:

1. Территории, прилегающей к зданию (участка) Здание муниципального бюджетного дошкольного образовательного учреждения детского сада № 17 «Колокольчик» 3 категории с. Стефанидинодар, Азовского района, пер. Калинина, 1 «а»

Наименование объекта, адрес

№ п/п	Наименование функционально-планировочного элемента	Наличие элемента			Выявленные нарушения и замечания		Работы по адаптации объектов	
		есть/нет	№ на плане	№ фото	Содержание	Значимо для инвалида (категория)	Содержание	Виды работ
1.1	Вход (входы) на территорию	нет	-	7,8	К зданию примыкает пешеходная дорожка и небольшая площадь перед центральным входом.	ДШ-В	-	-
1.2	Путь (пути) движения на территории	есть	-	1-8,14	Пешеходные пути движения – грунтовая дорожка-скользкая, шириной менее 1 м Асфальт - отсутствует	ДШ-В	Нанесение тактильной рельефной разметки нецелесообразно, так как предполагает обозначение на всем пути движения инвалидов по зрению от ближайшей автобусной остановки до здания. Возможно, нанесение тактильной рельефной разметки непосредственно у здания при условии асфальтирование площадки перед центральным входом.	Ремонт капитальный
1.3	Лестница (наружная)	нет	-	-	-	-	-	-
1.4	Пандус (наружный)	нет	-	-	-	-	-	-

1.5	Автостоянка и парковка	есть	-	8	Зона для парковки автомобиля инвалида не обозначена знаками, отсутствует маркировка (разметка).	ДП-В	Согласовать с дорожной службой организацию парковочных мест для автомобилей инвалидов	Ремонт капитальный
	ОБЩИЕ требования к зоне	есть	-	1-14	Не адаптировано для всех групп МГН.	ДП-В	Обеспечить доступность всех групп МГН.	Ремонт капитальный

II Заключение по зоне:

Наименование структурно-функциональной зоны	Состояние доступности* (к пункту 3.4 Акта обследования ОСИ)	Приложение		Рекомендации по адаптации (вид работы)** к пункту 4.1 Акта обследования ОСИ
		№ на плане	№ фото	
Путь (пути) движения к зданию на территории.	ДЧ-И (О, С, Г, У)	-	1-8, 14	Дорожной службе необходимо адаптировать для МГН пешеходные пути движения к зданию по ГОСТ Р 52289-2004 Технические средства организации дорожного движения. Правила применения дорожных знаков, разметки, светофоров, дорожных ограждений и направляющих устройств. Ремонт капитальный.
Автостоянка и парковка	ВНД	-	8	Согласовать и выполнить СП 113.13330.2012. «СНиП 21.02-99 Стоянки автомобилей» Ремонт капитальный

* указывается: ДП-В - доступно полностью всем; ДП-И (К, О, С, Г, У) - доступно полностью избирательно (указать категории инвалидов); ДЧ-В - доступно частично всем; ДЧ-И (К, О, С, Г, У) - доступно частично избирательно (указать категории инвалидов); ДУ - доступно условно, ВНД - недоступно
 **указывается один из вариантов: не нуждается; ремонт (текущий, капитальный); индивидуальный решение с ТСР; технические решения невозможны - организация альтернативной формы обслуживания

Комментарий к заключению: Выполнить в комплексе ремонт и выравнивание асфальта перед зданием и согласовать организацию автостоянки для автотранспорта инвалидов у здания - СП 59.13330.2012. «СНиП 35.01-2001 Доступность зданий и сооружений для маломобильных групп населения».

I Результаты обследования:

2. Входа (входов) в здание

Здание муниципального бюджетного дошкольного образовательного учреждения детского сада № 17 «Колокольчик» 3
категории с. Стефанидинодар Азовского района, пер. Калинина, 1 «а»

Наименование объекта, адрес

№ п/п	Наименование функционально-планировочного элемента	Наличие элемента		Выявленные нарушения и замечания		Работы по адаптации объектов		
		есть/нет	№ на плане	№ фото	Содержание	Значимо для инвалида (категория)	Содержание	Виды работ
2.1	Лестница (наружная)	нет	-					
2.2	Пандус (наружный)	нет	-				Произвести монтаж пандуса с правой стороны от входа по ГОСТу.	Ремонт капитальный.
2.3	Входная площадка (перед дверью)	есть	-	9-13	Площадка неровная, с уклоном.	ДП-В	При монтаже предусмотреть ровную и твердую поверхность площадки (не скользкую при намокании), а также размеры входной площадки: глубина – не менее 1,5 м. (при открывании двери «к себе»); ширина – не более 1,5 м.	Ремонт капитальный.
2.4	Дверь (входная)	есть	-	15,1 б,	Одностворчатая дверь 0.8м. Адаптирована частично, не проход 0.65м., не обеспечивает задержку автоматического	ДП-В	Демонтировать старую дверь и установить новую размером 0.900м. (проход), убрать пороги, либо уменьшить их до	Ремонт капитальный

				закрывания продолжительностью не менее 5 сек., высота порога – 4 см.				0,025 м.	
2.5 Тамбур	есть	-	17	Не соответствуют размеры тамбура (глубина – 1,32 м. при норме – 1,8 м. Тамбур не имеет дверь, ширина прохода в открытом виде – 0,77м., не обеспечивает задержку автоматического закрывания продолжительностью не менее 5 сек., высота порога – 4 см.		ДП-В	Демонтировать старую дверь и установить новую размером 0,900м, убрать пороги, либо уменьшить их до 0,025 м.	Ремонт капитальный	
ОБЩИЕ требования к зоне	есть	-	9-17	Не адаптировано для всех групп МГН.		ДП-В	Обеспечить доступность всех групп МГН.	Ремонт капитальный	

II Заключение по зоне:

Наименование структурно- функциональной зоны	Состояние доступности* (к пункту 3.4 Акта обследования ОСИ)	Приложение		Рекомендации по адаптации (вид работы)** к пункту 4.1 Акта обследования ОСИ
		№ на плане	№ фото	
Лестница (наружная)	ТСР	-	-	Произвести монтаж новой лестницы СП 59.13330.2012. «СНиП 35.01-2001 Доступность зданий и сооружений для маломобильных групп населения» Ремонт капитальный.
Пандус (наружный)	ВНД	-	-	Произвести монтаж пандуса по ГОСТ Р 51261-99 Устройства опорные стационарные реабилитационные.
Входная площадка (перед дверью)	ДЧ-И (О, С, Г, У)	-	9-13	Ремонт капитальный. СП 59.13330.2012. «СНиП 35.01-2001 Доступность зданий и сооружений для маломобильных групп населения» Ремонт капитальный. Демонтировать старые двери и установить новые размером для доступа инвалидов на кресло колясках.

Дверь (входная) и в тамбуре		-	15,16	СП 59.13330.2012. «СНиП 35.01-2001 Доступность зданий и сооружений для маломобильных групп населения» Ремонт капитальный.
-----------------------------	--	---	-------	--

* указывается: ДП-В - доступно полностью всем; ДП-И (К, О, С, Г, У) – доступно полностью избирательно (указать категории инвалидов); ДЧ-В - доступно частично всем; ДЧ-И (К, О, С, Г, У) – доступно частично избирательно (указать категории инвалидов); ДУ - доступно условно, ВНД - недоступно
 **указывается один из вариантов: не нуждается; ремонт (текущий, капитальный); индивидуальный; индивидуальное решение с ТСР; технические решения невозможны – организация альтернативной формы обслуживания

Комментарий к заключению: Выполнить в комплексе ремонт входной группы – СП 59.13330.2012. «СНиП 35.01-2001 Доступность зданий и сооружений для маломобильных групп населения».

Результаты обследования:

3. Пути (путей) движения внутри здания (в т.ч. путей эвакуации)

Здание муниципального бюджетного дошкольного образовательного учреждения детского сада № 17 «Колокольчик» 3 категории с. Стефанидинодар, Азовского района, пер. Калинина, 1 «а»

Наименование объекта, адрес

№ п/п	Наименование функционально-планировочного элемента	Наличие элемента			Выявленные нарушения и замечания		Работы по адаптации объектов	
		есть/нет	№ на плане	№ фото	Содержание	Значимо для инвалида (категория)	Содержание	Виды работ
3.1	Коридор (вестибюль, зона ожидания, галерея, балкон)	нет	-					Ремонт капитальный.
3.2	Лестница (внутри здания)	нет	-	-	-	-	-	-
3.3	Пандус (внутри здания)	нет	-	-	-	-	-	-
3.4	Лифт пассажирский (или подъемник)	нет	-	-	-	-	-	-
3.5	Двери	есть	-	15-17	Не адаптированы, узкие, 0,80 м.	ДЧ-И	При условии выполнения пункта 3.1, нет необходимости адаптировать двери на 1-м этаже в кабинет МФЦ	-
3.6	Пути эвакуации (в т.ч. зоны безопасности)	есть	-	-	Адаптированы	ДШ-В	-	-

	ОБЩИЕ требования к зоне	есть	-	Не адаптировано для всех групп МГН	ДП-В	Обеспечить доступность всех групп МГН	Ремонт капитальный.
--	-------------------------	------	---	------------------------------------	------	---------------------------------------	---------------------

II Заключение по зоне:

Наименование структурно-функциональной зоны	Состояние доступности* (к пункту 3.4 Акта обследования ОСИ)	Приложение		Рекомендации по адаптации (вид работы)** к пункту 4.1 Акта обследования ОСИ
		№ на плане	№ фото	
Коридор (вестибюль, зона ожидания, галерея, балкон)		-		Ремонт капитальный.

* указывается: ДП-В - доступно полностью всем; ДП-И (К, О, С, Г, У) – доступно полностью избирательно (указать категории инвалидов); ДЧ-В - доступно частично всем; ДЧ-И (К, О, С, Г, У) – доступно частично избирательно (указать категории инвалидов); ДУ - доступно условно, ВНД - недоступно

**указывается один из вариантов: не нуждается; ремонт (текущий, капитальный); индивидуальный; индивидуальное решение с ТСР; технические решения невозможны – организация альтернативной формы обслуживания

Комментарий к заключению: Социально значимо обеспечить доступ в зону ожидания инвалидов всех групп, в том числе на кресло колясках –СП 59.13330.2012. «СНиП 35.01-2001 Доступность зданий и сооружений для маломобильных групп населения».

I Результаты обследования:

4. Зоны целевого назначения здания (целевого посещения объекта)

Вариант I – зона обслуживания инвалидов

Здание муниципального бюджетного дошкольного образовательного учреждения детского сада № 17 «Колокольчик» 3 категории с. Стефанинодар, Азовского района, пер. Капнина, 1 «а»
Наименование объекта, адрес

№ п/п	Наименование функционально-планировочного элемента	Наличие элемента		Выявленные нарушения и замечания		Работы по адаптации объектов		
		есть/нет	№ на плане	№ фото	Содержание	Значимо для инвалида (категория)	Содержание	Виды работ
4.1	Кабинетная форма обслуживания	есть	-	-	Адаптирована для всех групп МГН, кроме инвалидов на кресло – колясках, узкая дверь – 0,62 м.	ДП-В	При условии выполнения пункта 3.1, нет необходимости адаптировать кабинет на первом этаже	-
4.2	Зальная форма обслуживания	нет	-	-	-	-	-	-
4.3	Прилабочная форма обслуживания	нет	-	-	-	-	-	-
4.4	Форма обслуживания с перемещением по маршруту	нет	-	-	-	-	-	-

4.5	Кабинет индивидуального обслуживания	нет	-	-	-	-	-	-
	ОБЩИЕ требования к зоне	есть	-	Не адаптировано для инвалидов на кресло-колясках	ДП-В	Обеспечить доступность инвалидов колясочников.	-	-

II Заключение по зоне:

Наименование структурно-функциональной зоны	Состояние доступности* (к пункту 3.4 Акта обследования ОСИ)	Приложение		Рекомендации по адаптации (вид работы)** к пункту 4.1 Акта обследования ОСИ
		№ на плане	№ фото	
Кабинетная форма обслуживания	ДУ	-	-	При условии создания доступа для инвалидов на кресло-колясках в зоне ожидания, нет необходимости адаптировать кабинет на первом этаже

* указывается: ДП-В - доступно полностью всем; ДП-И (К, О, С, Г, У) – доступно полностью избирательно (указать категории инвалидов); ДЧ-В - доступно частично всем; ДЧ-И (К, О, С, Г, У) – доступно частично избирательно (указать категории инвалидов); ДУ - доступно условно, ВНД - недоступно
 **указывается один из вариантов: не нуждается; ремонт (текущий, капитальный); индивидуальный; индивидуальное решение с ТСР; технические решения невозможны – организация альтернативной формы обслуживания

Комментарий к заключению: _____

I Результаты обследования:

4. Зоны целевого назначения здания (целевого посещения объекта)
Вариант II – места приложения труда

Наименование функционально-планировочного элемента	Наличие элемента		Выявленные нарушения и замечания		Работы по адаптации объектов	
	есть/нет	№ на плане фото	Содержание	Значимо для инвалида (категория)	Содержание	Виды работ
Место приложения труда	нет	-	-	-	-	-

II Заключение по зоне:

Наименование структурно-функциональной зоны	Состояние доступности* (к пункту 3.4 Акта обследования ОСИ)	Приложение		Рекомендации по адаптации (вид работы)** к пункту 4.1 Акта обследования ОСИ
		№ на плане	№ фото	
-	-	-	-	-

* указывается: ДП-В - доступно полностью всем; ДП-И (К, О, С, Г, У) – доступно полностью избирательно (указать категории инвалидов); ДЧ-В - доступно частично всем; ДЧ-И (К, О, С, Г, У) – доступно частично избирательно (указать категории инвалидов); ДУ - доступно условно, ВНД - недоступно
**указывается один из вариантов: не нуждается; ремонт (текущий, капитальный); индивидуальный; индивидуальное решение с ТСР; технические решения невозможны – организация альтернативной формы обслуживания

Комментарий к заключению:

I Результаты обследования:

4. Зоны целевого назначения здания (целевого посещения объекта)
Вариант III – жилые помещения

Наименование функционально-планировочного элемента	Наличие элемента		Выявленные нарушения и замечания		Работы по адаптации объектов		
	есть/ нет	№ на плане	№ фото	Содержание	Значимо для инвалида (категория)	Содержание	Виды работ
Жилые помещения	нет	-	-	-	-	-	-

II Заключение по зоне:

Наименование структурно-функциональной зоны	Состояние доступности* (к пункту 3.4 Акта обследования ОСИ)	Приложение		Рекомендации по адаптации (вид работы)** к пункту 4.1 Акта обследования ОСИ
		№ на плане	№ фото	
-	-	-	-	-

* указывается: ДП-В - доступно полностью всем; ДП-И (К, О, С, Г, У) – доступно полностью избирательно (указать категории инвалидов); ДЧ-В - доступно частично всем; ДЧ-И (К, О, С, Г, У) – доступно частично избирательно (указать категории инвалидов); ДУ - доступно условно, ВНД - недоступно

** указывается один из вариантов: не нуждается; ремонт (текущий, капитальный); индивидуальный; индивидуальные решения невозможны – организация альтернативной формы обслуживания

Комментарий к заключению: _____

**I Результаты обследования:
5. Санитарно-гигиенических помещений**

Здание муниципального бюджетного дошкольного образовательного учреждения детского сада № 17 «Колокольчик» 3 категории с. Стефанидинодар, Азовского района, пер. Калинина, I «а»

Наименование объекта, адрес

№ п/п	Наименование функционально-планировочного элемента	Наличие элемента		Выявленные нарушения и замечания		Работы по адаптации объектов		
		есть/нет	№ на плане	№ фото	Содержание	Значимо для инвалида (категория)	Содержание	Виды работ
5.1	Туалетная комната	есть	-	30-31	Туалет не адаптирован для МПН - расположен на улице, вдали от здания, подход к нему затруднен из-за отсутствия асфальтированной дорожки, дверь узкая - 0,65м., отсутствуют поручни	ДП-В	Адаптировать старый туалет для всех групп инвалидов, либо установить новый с учетом МПН, организовать пешеходную дорожку к туалету	Ремонт капитальный.
5.2	Душевая/ ванная комната	нет	-	-	-	-	-	-
5.3	Бытовая комната (гардеробная)	нет	-	-	-	-	-	-

	ОБЩИЕ требования к зоне	есть	-	30-31	Не адаптировано для всех групп МГН	ДП-В	Обеспечить доступность всех групп МГН	Ремонт капитальный
--	-------------------------	------	---	-------	------------------------------------	------	---------------------------------------	--------------------

II Заключение по зоне:

Наименование структурно-функциональной зоны	Состояние доступности* (к пункту 3.4 Акта обследования ОСИ)	Приложение		Рекомендации по адаптации (вид работы)** к пункту 4.1 Акта обследования ОСИ
		№ на плане	№ фото	
Туалетная комната	ДЧ-И (О, С, Г, У)	-	30-31	Адаптировать туалетную комнату для всех групп МГН по ГОСТ Р 51633-2000 Устройства и приспособления реабилитационные, используемые инвалидами в жилых помещениях, организовать пешеходную дорожку к туалету. Ремонт капитальный.

* указывается: ДП-В - доступно полностью всем; ДП-И (К, О, С, Г, У) – доступно полностью избирательно (указать категории инвалидов); ДЧ-В - доступно частично всем; ДЧ-И (К, О, С, Г, У) – доступно частично избирательно (указать категории инвалидов); ДУ - доступно условно, ВНД - недоступно

**указывается один из вариантов: не нуждается; ремонт (текущий, капитальный); индивидуальный; индивидуальное решение с ТСР; технические решения невозможны – организация альтернативной формы обслуживания

Комментарий к заключению: _____ Значимо адаптировать туалетную комнату для всех групп МГН, в том числе для инвалидов на кресло-колясках
 СП 59.13330.2012. «СНиП 35.01-2001 Доступность зданий и сооружений для маломобильных групп населения»

I Результаты обследования:

6. Системы информации на объекте

Здание муниципального бюджетного дошкольного образовательного учреждения детского сада № 17 «Колокольчик» 3 категории с. Стефанидинодар, Азовского района, пер. Калинин, 1 «а»

Наименование объекта, адрес

№ п/п	Наименование функционально-планировочного элемента	Наличие элемента			Выявленные нарушения и замечания		Работы по адаптации объектов	
		есть/нет	№ на плане	№ фото	Содержание	Значимо для инвалида (категория)	Содержание	Виды работ
6.1	Визуальные средства	есть	-	-	Не адаптированы для МГН.	ДП-В	Разместить визуальные средства значимые для инвалидов в том числе по зрению зрению.	Ремонт текущий
6.2	Акустические средства	нет	-	-	Не адаптированы для МГН.	ДП-В	Установить акустические средства значимые для инвалидов по зрению.	Ремонт текущий
6.3	Тактильные средства	нет	-	-	Не адаптированы для МГН.	ДП-В	Нанести тактильные средства значимые для инвалидов по зрению.	Ремонт текущий
	ОБЩИЕ требования к зоне	есть	-	-	Не адаптировано для всех групп МГН.	ДП-В	Обеспечить значимость для всех групп МГН.	Ремонт текущий

II Заключение по зоне:

Наименование структурно-функциональной зоны	Состояние доступности* (к пункту 3.4 Акта обследования ОСИ)	Приложение		Рекомендации по адаптации (вид работы)** к пункту 4.1 Акта обследования ОСИ
		№ на плане	№ фото	
Визуальные средства	ДУ	-	-	Разместить визуальные средства значимые для инвалидов в то числе по зрению. ГОСТ Р 52131-2003 Средства отображения информации знаковые для инвалидов. Ремонт текущий.
Акустические средства	ВНД	-	-	Установить акустические средства значимые для инвалидов по зрению и слуху. ГОСТ Р 51671-2000 Средства связи и информации технические общего пользования, доступные для инвалидов. Ремонт текущий.
Тактильные средства	ВНД	-	-	Нанести тактильные средства значимые для инвалидов в то числе по зрению. ГОСТ Р 52875-2007 Указатели тактильные наземные для инвалидов по зрению. Ремонт текущий.

* указывается: ДП-В - доступно полностью всем; ДП-И (К, О, С, Г, У) – доступно полностью избирательно (указать категории инвалидов); ДЧ-В - доступно частично всем; ДЧ-И (К, О, С, Г, У) – доступно частично избирательно (указать категории инвалидов); ДУ - доступно условно, ВНД - недоступно
**указывается один из вариантов: не нуждается; ремонт (текущий, капитальный); индивидуальный; технические решения невозможны – организация альтернативной формы обслуживания

Комментарий к заключению: Выполнить в комплексе монтаж визуальных, тактильных и акустических средств – СП 59.13330.2012. «СПиП 35.01-2001 Доступность зданий и сооружений для маломобильных групп населения».

УТВЕРЖДАЮ

Начальник УСЗН администрации
Азовского района Ростовской области



ПАСПОРТ ДОСТУПНОСТИ
объекта социальной инфраструктуры (ОСИ)

№ 10 39

1. Общие сведения об объекте

- 1.1. Наименование (вид) Здание муниципального бюджетного дошкольного образовательного учреждения детского сада № 17 «Колокольчик» 3 категории,
- 1.2. Адрес объекта село Стефанидинодар, пер. Калинина, 1 «а»
- 1.3. Сведения о размещении объекта:
 - отдельно стоящее здание 1 этажей, 979,8 кв.м
 - часть здания на 1 этаже, 205,85 кв.м
 - наличие прилегающего земельного участка (да, нет); 5752 кв.м
- 1.4. Год постройки здания 1977, последнего капитального ремонта -
- 1.5. Дата предстоящих плановых ремонтных работ: текущего, капитального- 2015
- сведения об организации, расположенной на объекте**
- 1.6. Название организации (учреждения), (полное юридическое наименование – согласно Уставу, краткое наименование) муниципальное бюджетное дошкольное образовательное учреждение детский сад № 17 «Колокольчик» 3 категории (МБДОУ д/с № 17)
- 1.7. Юридический адрес организации (учреждения) с. Стефанидинодар, пер. Калинина, 1 «а»
- 1.8. Основание для пользования объектом (оперативное управление, аренда, собственность) оперативное управление
- 1.9. Форма собственности (государственная, негосударственная) государственная
- 1.10. Территориальная принадлежность (федеральная, региональная, муниципальная) муниципальная

1.11. Вышестоящая организация (наименование) _____ Администрация Азовского района
1.12. Адрес вышестоящей организации, другие координаты _____ г. Азов, ул. Мира, 102

2. Характеристика деятельности организации на объекте (по обслуживанию населения)

2.1 Сфера деятельности (здравоохранение, образование, социальная защита, физическая культура и спорт, культура, культура, связь и информатика, транспорт, жилой фонд, потребительский рынок и сфера услуг, другое) _____

образование _____

2.2 Виды оказываемых услуг образовательные _____

2.3 Форма оказания услуг: (на объекте, с длительным пребыванием, в т.ч. проживанием, на дому, дистанционно) _____
на объекте _____

2.4 Категории обслуживаемого населения по возрасту: (дети, взрослые трудоспособного возраста, пожилые; все возрастные категории) _____ дети _____

2.5 Категории обслуживаемых инвалидов: *инвалиды, передвигающиеся на коляске, инвалиды с нарушениями опорно-двигательного аппарата; нарушениями зрения, нарушениями слуха, нарушениями умственного развития.*

2.6 Плановая мощность: посещаемость (количество обслуживаемых в день), вместимость, пропускная способность _____

2.7 Участие в исполнении ИПР инвалида, ребенка-инвалида (да, нет) _____

3. Состояние доступности объекта

3.1 Путь следования к объекту пассажирским транспортом

(описать маршрут движения с использованием пассажирского транспорта) Пешком, либо автобусом Азов-Стефанидинодар, далее 400 м. до здания по пешеходной дорожке.

наличие адаптированного пассажирского транспорта к объекту не предусмотрено.

3.2 Путь к объекту от ближайшей остановки пассажирского транспорта:

3.2.1 расстояние до объекта от остановки транспорта 400 м.

3.2.2 время движения (пешком) 10-60 минут

3.2.3 наличие выделенного от проезжей части пешеходного пути (нет),

3.2.4 Перекрестки: *нерегулируемые, со звуковой сигнализацией, таймером; нет*

3.2.5 Информация на пути следования к объекту: *акустическая, тактильная, визуальная; нет*

3.2.6 Перепады высоты на пути: есть.

Их обустройство для инвалидов на коляске: нет

3.3 Организация доступности объекта для инвалидов – форма обслуживания*

№№ п/п	Категория инвалидов (вид нарушения)	Вариант организации доступности объекта (формы обслуживания)*
1.	Все категории инвалидов и МГН	
	<i>в том числе инвалиды:</i>	
2	передвигающиеся на креслах-колясках	«ВНД»
3	с нарушениями опорно-двигательного аппарата	«ДУ»
4	с нарушениями зрения	«ВНД»
5	с нарушениями слуха	«ДУ»
6	с нарушениями умственного развития	«ВНД»

* - указывается один из вариантов: «А» доступность всех зон и помещений - универсальная, «Б» доступны специально выделенные участки и помещения, «ДУ» доступность условная: дополнительная помощь сотрудника, услуги на дому, дистанционно, «ВНД» не организована доступность.

3.4 Состояние доступности основных структурно-функциональных зон

№№ п \п	Основные структурно-функциональные зоны	Состояние доступности, в том числе для основных категорий инвалидов**
1	Территория, прилегающая к зданию (участок)	ДЧ-В
2	Вход (входы) в здание	ДЧ-И (О, Г, У)
3	Путь (пути) движения внутри здания (в т.ч. пути эвакуации)	ДЧ-И (О, Г, У)
4	Зона целевого назначения здания (целевого посещения объекта)	ДЧ-И (О, С, Г, У)
5	Санитарно-гигиенические помещения	ДЧ-И (О, С, Г, У)
6	Система информации и связи (на всех зонах)	ВНД

7 Пути движения к объекту (от остановки транспорта) ДУ

** Указывается: **ДП-В** - доступно полностью всем; **ДП-И** (К, О, С, Г, У) – доступно полностью избирательно (указать категории инвалидов); **ДЧ-В** - доступно частично всем; **ДЧ-И** (К, О, С, Г, У) – доступно частично избирательно (указать категории инвалидов); **ДУ** - доступно условно, **ВНД** – временно недоступно

3.5. ИТОГОВОЕ ЗАКЛЮЧЕНИЕ о состоянии доступности ОСИ: ДЧ-И (О, С, Г, У), ВНД (К)

4. Управленческое решение

4.1. Рекомендации по адаптации основных структурных элементов объекта

№ п \п	Основные структурно-функциональные зоны объекта	Рекомендации по адаптации объекта (вид работы)*
1	Территория, прилегающая к зданию (участок)	<i>Ремонт капитальный</i>
2	Вход (входы) в здание	<i>Ремонт капитальный</i>
3	Путь (пути) движения внутри здания (в т.ч. пути эвакуации)	<i>Ремонт капитальный</i>
4	Зона целевого назначения здания (целевого посещения объекта)	<i>Ремонт капитальный</i>
5	Санитарно-гигиенические помещения	<i>Ремонт капитальный</i>
6	Система информации на объекте (на всех зонах)	<i>Ремонт текущий</i>
7	Пути движения к объекту (от остановки транспорта)	<i>Ремонт капитальный</i>
8	Все зоны и участки	<i>Ремонт капитальный, текущий</i>

* - указывается один из вариантов (видов работ): не нуждается; ремонт (текущий, капитальный); индивидуальное решение с ТСР; технические решения невозможны – организация альтернативной формы обслуживания

4.2. Период проведения работ _____

указывается наименование документа:

в рамках исполнения _____
(программы, плана)

4.3 Результат (по состоянию доступности) после выполнения работ по адаптации _____ с _____
_____ доступно частично всем _____
_____ дополнителной организацией альтернативной формы обслуживания – на дому для инвалидов не имеющих _____
_____ возможность передвигаться _____

Оценка результата исполнения программы, плана (по состоянию доступности) _____
_____ ДЧ-В _____
_____ доступно частично всем _____

4.4. Для принятия решения требуется, не требуется (нужное подчеркнуть):
Согласование _____
Имеется заключение уполномоченной организации о состоянии доступности объекта (наименование документа и _____
выдавшей его организации, дата), прилагается _____
4.5. Информация размещена (обновлена) на Карте доступности субъекта РФ дата _____

(наименование сайта, портала)

5. Особые отметки

Паспорт сформирован на основании:

1. Акта обследования объекта: №10 акта от « _____ » _____ 20 ____ г.
2. Решения Комиссии администрации Азовского района от « _____ » _____ 20 ____ г.

УТВЕРЖДАЮ
Начальник УСЗН Администрации
Азовского района Ростовской области



АНКЕТА
(информация об объекте социальной инфраструктуры)
К ПАСПОРТУ ДОСТУПНОСТИ ОСИ
№ 39

1. Общие сведения об объекте

- 1.1. Наименование (вид) объекта Муниципального бюджетного дошкольного образовательного учреждения детского сада № 17 «Колокольчик» 3 категории
- 1.2. Адрес объекта село Стефанидинодар, пер. Калинина, 1 «а»
- 1.3. Сведения о размещении объекта:
- отдельно стоящее здание 1 этажей, 979,8 кв.м
- часть здания 1 этаже, 205,85 кв.м
- 1.4. Год постройки здания 1977, последнего капитального ремонта _____
- 1.5. Дата предстоящих плановых ремонтных работ: текущего, капитального 2015 год.

сведения об организации, расположенной на объекте

- 1.6. Название организации (учреждения), (полное юридическое наименование – согласно Уставу, краткое наименование) Муниципальное бюджетное дошкольное образовательное учреждение детский сад № 17 «Колокольчик» 3 категории (МБДОУ д/с № 17)
- 1.7. Юридический адрес организации (учреждения) село Стефанидинодар, пер. Калинина, 1 «а»
- 1.8. Основание для пользования объектом оперативное управление
- 1.9. Форма собственности государственная
- 1.10. Территориальная принадлежность муниципальная
- 1.11. Вышестоящая организация (наименование) Администрация Азовского района
- 1.12. Адрес вышестоящей организации, другие координаты г. Азов, ул. Мира, 102

2. Характеристика деятельности организации на объекте

- 2.1 Сфера деятельности: образование
- 2.2 Виды оказываемых услуг: образовательные
- 2.3 Форма оказания услуг: на объекте
- 2.4 Категории обслуживаемого населения по возрасту: дети
- 2.5 Категории обслуживаемых инвалидов: инвалиды, передвигающиеся на коляске, инвалиды с нарушениями опорно-двигательного аппарата; нарушениями зрения, нарушениями слуха, нарушениями умственного развития
- 2.6 Плановая мощность: посещаемость (количество обслуживаемых в день), вместимость, пропускная способность _____
- 2.7 Участие в исполнении ИПР инвалида, ребенка-инвалида (да, нет)

3. Состояние доступности объекта для инвалидов и других маломобильных групп населения (МГН)

3.1 Путь следования к объекту пассажирским транспортом

(описать маршрут движения с использованием пассажирского транспорта) Пешком, либо автотранспортом Азов-Стефанидинодар, далее 400 м. до здания по пешеходной дорожке,
наличие адаптированного пассажирского транспорта к объекту не предусмотрено.

3.2 Путь к объекту от ближайшей остановки пассажирского транспорта:

3.2.1 расстояние до объекта от остановки транспорта 400 м

3.2.2 время движения (пешком) 10-60 мин

3.2.3 наличие выделенного от проезжей части пешеходного пути (нет),

3.2.4 Перекрестки: нерегулируемые; регулируемые, со звуковой сигнализацией, таймером; нет

3.2.5 Информация на пути следования к объекту: акустическая, тактильная, визуальная; нет

3.2.6 Перепады высоты на пути: есть

Их обустройство для инвалидов на коляске: нет

3.3 Вариант организации доступности ОСИ (формы обслуживания)* с учетом СП 35-101-2001

№№ п/п	Категория инвалидов (вид нарушения)	Вариант организации доступности объекта
1.	Все категории инвалидов и МГН	
	<i>в том числе инвалиды:</i>	
2	передвигающиеся на креслах-колясках	«ВНД»
3	с нарушениями опорно-двигательного аппарата	«ДУ»
4	с нарушениями зрения	«ВНД»
5	с нарушениями слуха	«ДУ»
6	с нарушениями умственного развития	«ВНД»

* - указывается один из вариантов: «А», «Б», «ДУ», «ВНД»

4. Управленческое решение (предложения по адаптации основных структурных элементов объекта)

№ п/п	Основные структурно-функциональные зоны объекта	Рекомендации по адаптации объекта (вид работы)*
1	Территория, прилегающая к зданию (участок)	ДЧ-В
2	Вход (входы) в здание	ДЧ-И (О, Г, У)
3	Путь (пути) движения внутри здания (в т.ч. пути эвакуации)	ДЧ-И (О, Г, У)
4	Зона целевого назначения (целевого посещения объекта)	ДЧ-И (О, С, Г, У)
5	Санитарно-гигиенические помещения	ДЧ-И (О, С, Г, У)
6	Система информации на объекте (на всех зонах)	ВНД
7	Пути движения к объекту (от остановки транспорта)	Д
8	Все зоны и участки	ДЧ-В

*- указывается один из вариантов (видов работ): не нуждается; ремонт (текущий, капитальный); индивидуальное решение с ТСР; технические решения невозможны – организация альтернативной формы обслуживания

Размещение информации на Карте доступности субъекта РФ согласовано _____

(подпись, Ф.И.О., должность; координаты для связи уполномоченного представителя объекта)

Стройка: 2014г

Объект: РОО

ЛОКАЛЬНАЯ СМЕТА № 3

(Локальный сметный расчет)

на ремонтные работы в МБДОУ с Стефанидинодар

Сметная стоимость: **404.287** тыс. руб.

Составлена в базисных ценах на 2000 г.

№ пп	№ поз.	Шифр и № позиции норматива	Наименование работ и затрат	Единица измерения	Количество	Цена за единицу, руб.			Выполнено работ				
						всего	ОЗП	ЭМ	всего	ОЗП	ЭМ	Общая стоимость, руб.	
												ОЗП	ЭМ
1	2	3	4	5	6	7	8	9	10	11	12	13	14
1.	1.	E27-09-011-2	Установка дорожных знаков на металлических рамных конструкциях: Т-образных	Т	2	1 125.92	328.75	460.30	43.76	2 253.00	658.00	921.00	88.00
2.	2.	C201-9091	Конструкции рамные для установки дорожных знаков	Т	2	8 900.00				17 800.00			
3.	3.	C110-0243; (Приказ № 31/пр от 30.01.2014 НБ: ФЕР-2001 (эталонная база ФСНБ-2001) с доп. и изм. 9;)	Стойки металлические под дорожные знаки из круглых труб и гнутосварных профилей, массой до 0,01 Т	Т	0.2	11 255.00				2 251.00			
4.	4.		Знак дорожный	шт.	2	328.00					656.00		
5.	5.	C401-0003	Бетон тяжелый, класс В 7,5 (М100)	м3	0.15	461.00						69.00	

1	2	3	4	5	6	7	8	9	10	11	12	13	14
6.	6.	Е68-13-1	Разборка асфальтобетонных покрытий тротуаров толщиной до 4 см вручную	1000 м2	0.1	729.95	729.95			73.00	73.00		
7.	7.	Е01-01-030-2	Разработка грунта с перемещением до 10 м бульдозерами мощностью 59 (80) кВт (л.с.), 2 группа грунтов <i>Начисления: Н3= 1.25, Н4= 1.25</i>	1000 м3	0.045	1 126.49	1 126.49	1 126.49	167.30	51.00		51.00	8.00
8.	8.	Е01-01-036-1	Планировка площадей бульдозерами мощностью 59 (80) кВт (л.с.) <i>Начисления: Н3= 1.25, Н4= 1.25</i>	1000 м2	0.2	33.84	33.84	33.84	5.03	7.00		7.00	1.00
9.	9.	Е27-04-001-1	Устройство подстилающих и выравнивающих слоев оснований: из песка <i>Начисления: Н3= 1.25, Н4= 1.25, Н5= 1.15</i>	100 м3	0.15	2 721.15	144.81	2 543.84	214.80	409.00	22.00	382.00	32.00
10.	10.	С408-0122	Песок природный для строительных работ средний Объем: 0.15*100*1.1	м3	16.5	60.90				1 005.00			
11.	11.	Е27-04-007-1	Устройство основания толщиной 15 см из щебня фракции 40-70 мм при укатке каменных материалов с пределом прочности на сжатие до 68,6 (700) МПа (кг/см2); однослойных <i>Начисления: Н3= 1.25, Н4= 1.25, Н5= 1.15</i>	1000 м2	0.15	25 168.81	346.83	4 511.98	481.79	3 776.00	52.00	677.00	72.00
12.	12.	Е27-06-026-1	Розлив вяжущих материалов <i>Начисления: Н3= 1.25, Н4= 1.25</i>	т	0.501	2 005.01		48.01	8.73	1 004.00		24.00	4.00

1	2	3	4	5	6	7	8	9	10	11	12	13	14
13.	E27-06-020-1		Устройство покрытия толщиной 4 см из горячих асфальтобетонных смесей плотных мелкозернистых типа АБВ, плотность каменных материалов: 2,5-2,9 т/м3	1000 м2	0.15	3 587.10	423.72	2 865.09	252.85	539.00	64.00	430.00	38.00

Начисления: Н3= 1.25, Н4= 1.25, Н5= 1.15

14.	14. С410-0006; (Приказ № 31/пр от 30.01.2014 НБ: ФЕР-2001 (эталонная база ФСНБ-2001) с доп. и изм. 9;)	Асфальтобетонные смеси дорожные, аэродромные и асфальтобетон (горячие и теплые для плотного асфальтобетона мелко и крупнозернистые, песчаные), марка II, тип Б	Т	14.49	512.40					7 425.00			
15.	15. E27-02-010-1	Установка бортовых камней бетонных: при цементобетонных покрытиях	100 м	2	3 015.00	642.88	76.57	76.60	1 286.00	6 030.00	1 286.00	153.00	15.00
16.	16. С403-8023; (Приказ № 31/пр от 30.01.2014 НБ: ФЕР-2001 (эталонная база ФСНБ-2001) с доп. и изм. 9;)	Камни бортовые БР 100.20.8 /бетон В22,5 (М300), объем 0,016 м3/ (ГОСТ 6665-91)	шт.	200	22.36					4 472.00			
Раздел 1. ВХОД В ЗДАНИЕ													
17.	17. E46-04-001-1	Разборка фундаментов бутовых (крыльца)	м3	6	175.31	71.23	104.08	12.34	427.00	1 051.00	427.00	624.00	74.00
18.	18. E06-01-001-1	Устройство бетонной подготовки (пандусы)	100 м3	0.06	5 062.87	1 271.63	1 541.24	191.77	76.00	303.00	76.00	92.00	12.00
19.	19. С401-0003	Бетон тяжелый, класс В 7,5 (М100)	м3	5.1	461.00					2 351.00			

1	2	3	4	5	6	7	8	9	10	11	12	13	14
20.	E11-01-027-1	Устройство покрытий на цементном растворе из плиток бетонных, цементных или мозаичных	100 м2 покрытия	0.15	9 256.57	674.87	133.46	39.60	1 388.00	101.00	20.00	6.00	
21.	E07-05-016-3	Устройство металлических ограждений с поручнями из поливинилхлорида	100 м	0.16	20 298.13	590.41	217.65	29.02	3 247.00	94.00	35.00	5.00	
22.	E09-03-029-1	Монтаж лестниц прямолинейных и криволинейных, пожарных с ограждением(пандус из рифленного металла)	Т конструкции	0.05	9 676.06	304.28	621.01	61.62	484.00	15.00	31.00	3.00	
23.	S101-2523; (Приказ № 31/пр от 30.01.2014 НБ: ФЕР-2001 (эталонная база ФСНБ-2001) с доп. и изм. 9;)	Конструкции рамные из круглых труб и гнутосварных профилей, массой от 1 т до 4 т (РМП,РМТ)	Т	0.05	10 046.00				502.00				
24.	E15-04-030-1	Масляная окраска металлических поверхностей больших поверхностей (кроме кровель), количество окрасок 1	100 м2 окрашиваемой поверхности	0.05	496.38	85.67	2.23	0.41	24.00	4.00			

ИТОГО ПО РАЗДЕЛУ 1

Стоимость общестроительных работ

Накладные расходы - (%=99 - по стр. 17; %=95 - по стр. 18, 24; %=111 - по стр. 20; %=140 - по стр. 21)

9 350 717 802 100
8 866 702 771 97
842

1	2	3	4	5	6	7	8	9	10	11	12	13	14
---	---	---	---	---	---	---	---	---	----	----	----	----	----

503

. Сметная прибыль - (%=60 - по стр. 17; %=55 - по стр. 18; %=64 - по стр. 20; %=85 - по стр. 21; %=47 - по стр. 24)

10 211

ИТОГО, Стоимость общестроительных работ -

484

Стоимость металломонтажных работ -

15

. Накладные расходы - (%=81 - по стр. 22)

13

. Сметная прибыль - (%=72 - по стр. 22)

512

ИТОГО, Стоимость металломонтажных работ -

10 723

. ВСЕГО ПО РАЗДЕЛУ 1

857

ВСЕГО Накладные расходы

516

ВСЕГО Сметная прибыль

Раздел 2. СИСТЕМА ИНФОРМАЦИИ

25. 25. Е34-02-008-4 Установка указателя на стене шт. 5 10.88 5.88 54.00 29.00

Начисления: Н5= 1.15

ИТОГО ПО РАЗДЕЛУ 2

29

Стоимость общестроительных работ

29

. Накладные расходы - (%=90)

26

. Сметная прибыль - (%=55)

16

ИТОГО, Стоимость общестроительных работ -

96

. ВСЕГО ПО РАЗДЕЛУ 2

96

ВСЕГО Накладные расходы

26

ВСЕГО Сметная прибыль

16

ИТОГО ПО СМЕТЕ

2 901

Стоимость монтажных работ -

3 447

ИТОГО, Стоимость монтажных работ -

2 886

Стоимость общестроительных работ

3 416

ИТОГО, Стоимость общестроительных работ

2 886

Стоимость общестроительных работ

3 416

2 886

Стоимость общестроительных работ

3 416

2 886

Стоимость общестроительных работ

3 416

2 886

Стоимость общестроительных работ

3 416

2 886

Стоимость общестроительных работ

1	2	3	4	5	6	7	8	9	10	11	12	13	14
---	---	---	---	---	---	---	---	---	----	----	----	----	----

<ul style="list-style-type: none"> . Накладные расходы - (%=128 - по стр. 1, 9, 11-13, 15; %=104 - по стр. 6; %=86 - по стр. 7, 8; %=99 - по стр. 17; %=95 - по стр. 18, 24; %=111 - по стр. 20; %=140 - по стр. 21; %=90 - по стр. 25) . Сметная прибыль - (%=81 - по стр. 1, 9, 11-13, 15; %=60 - по стр. 6, 17; %=43 - по стр. 7; %=55 - по стр. 18, 25; %=64 - по стр. 20; %=85 - по стр. 21; %=47 - по стр. 24) 													
3 936													
<ul style="list-style-type: none"> ИТОГО, Стоимость общестроительных работ - Стоимость металломонтажных работ - . Накладные расходы - (%=81 - по стр. 22) . Сметная прибыль - (%=72 - по стр. 22) ИТОГО, Стоимость металломонтажных работ - . ВСЕГО ПО СМЕТЕ ВСЕГО Накладные расходы ВСЕГО Сметная прибыль в том числе: Сметная стоимость материалов Зарплата основных рабочих Зарплата механизаторов Накладные расходы Сметная прибыль 													
2 454													
43 079													
18 284													
15													
13													
18 312													
63 642													
3 951													
2 467													
50 876													
2 901													
358													
3 951													
2 467													
353 213													
353 213													
63 578													
416 791													
404 287													
5.55													
18													

С коэффициентом упреждающей экономии 0,97

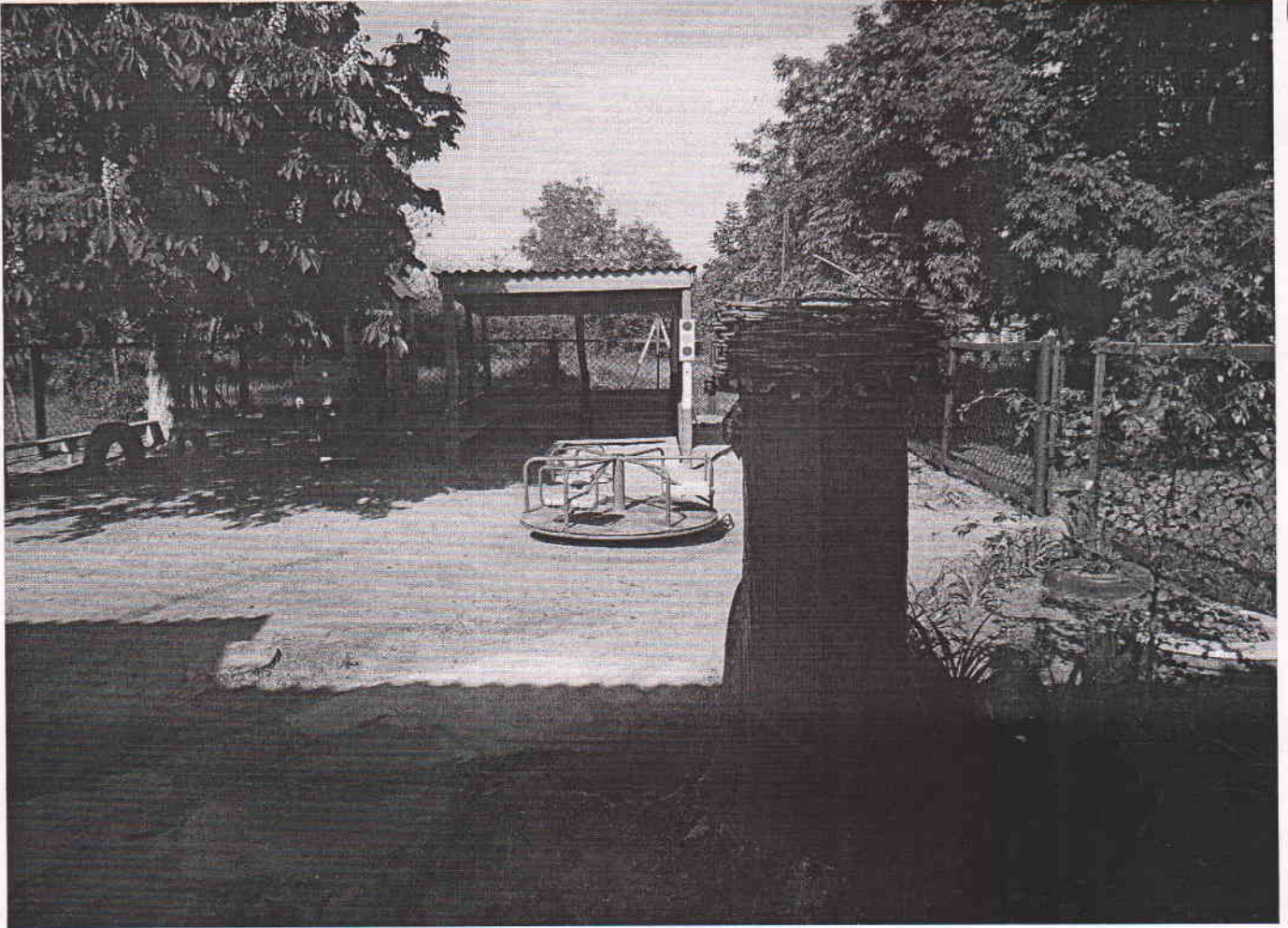
Составил: _____

(должность, подпись, Ф.И.О)

Проверил: _____

(должность, подпись, Ф.И.О)

1



2



3



4



5



6



7



8



9



10





11



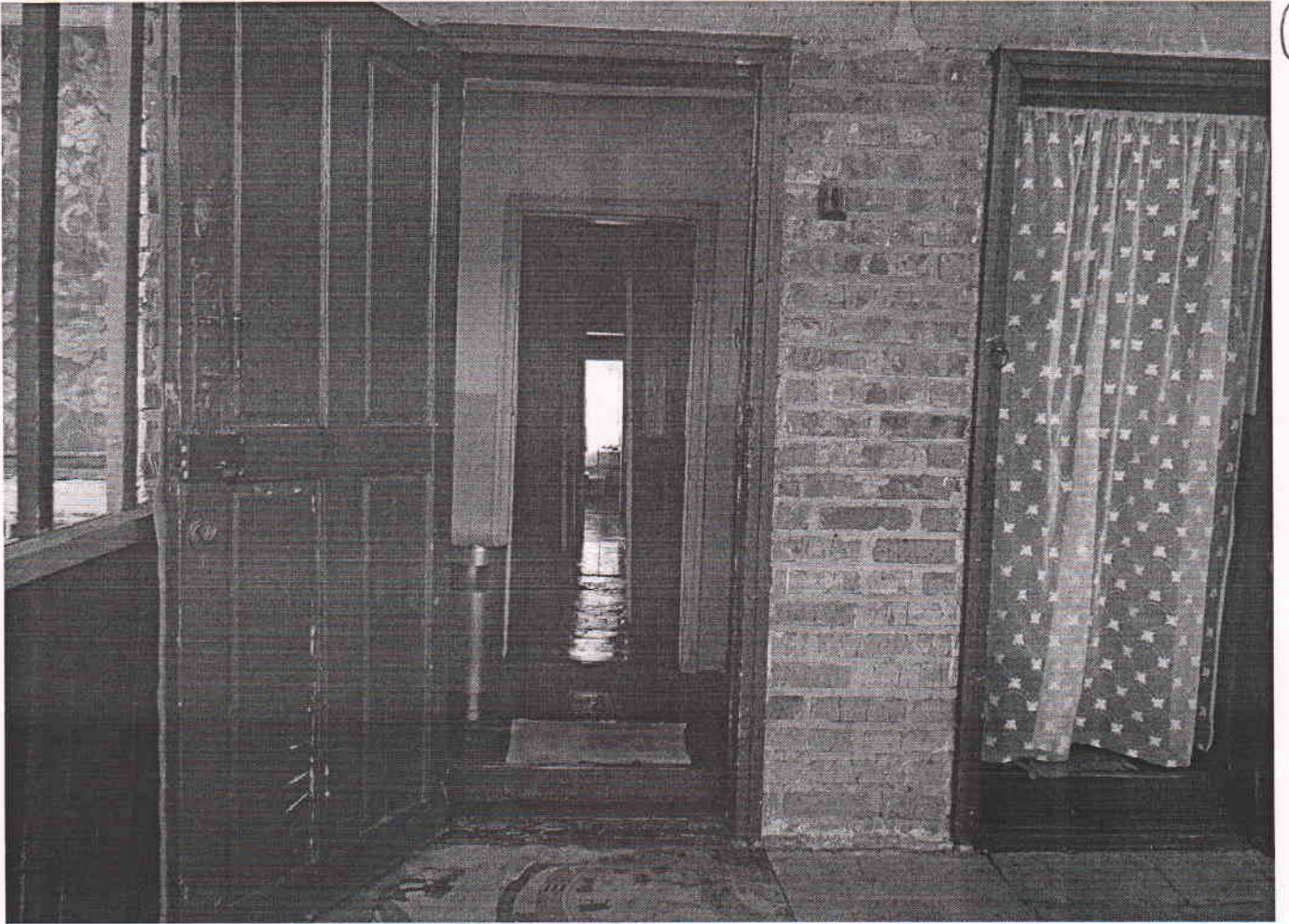
12

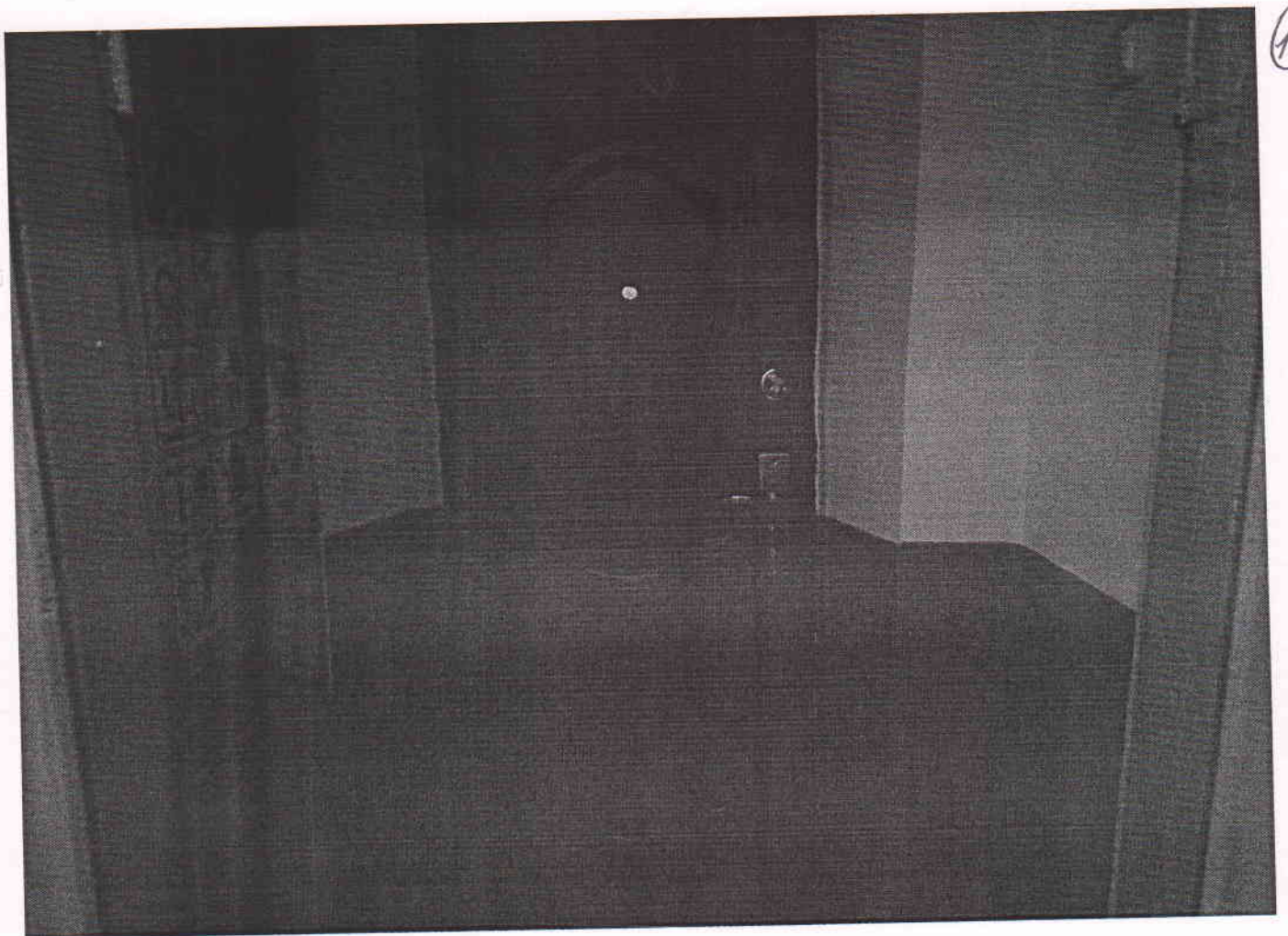
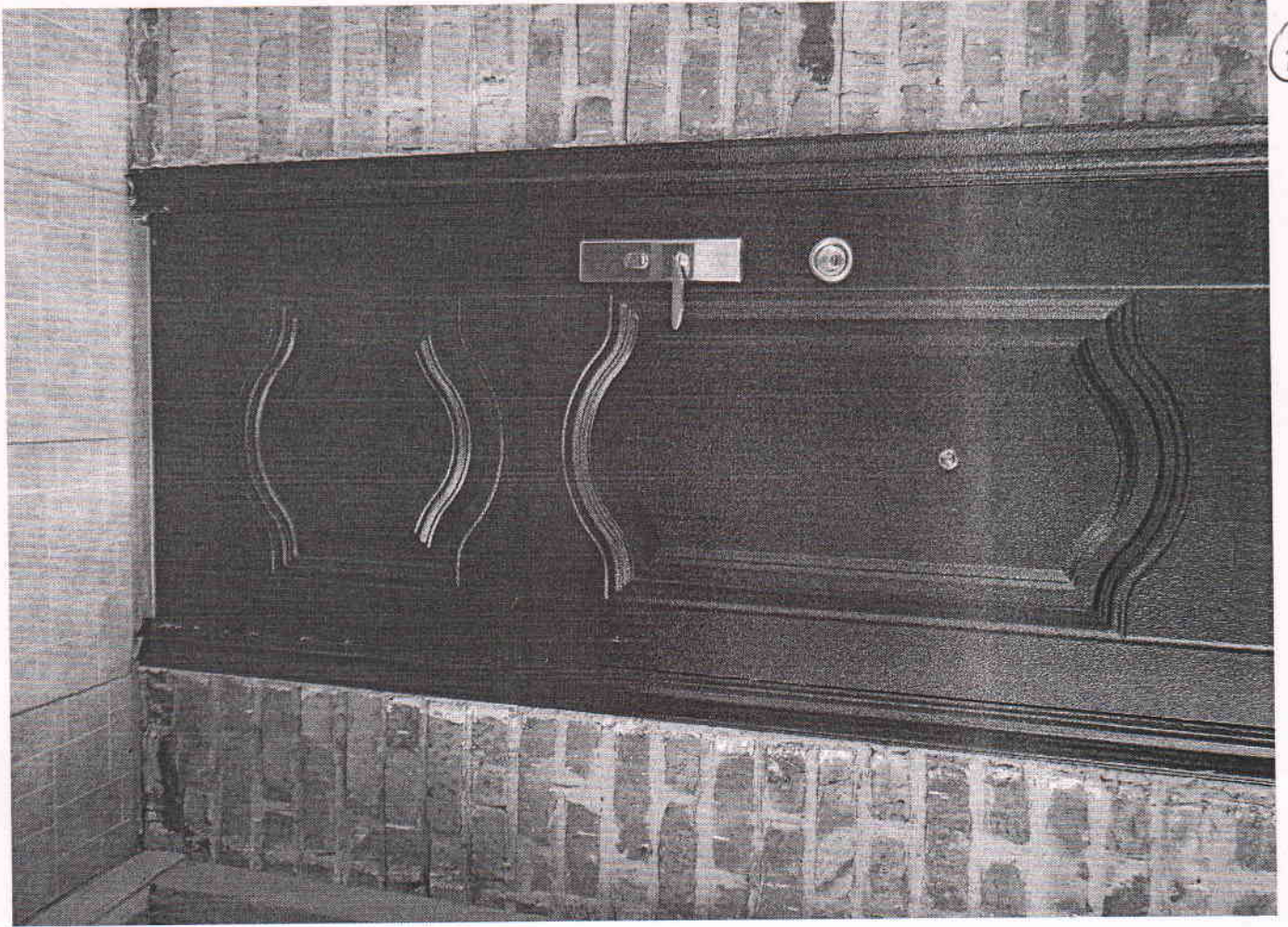
13



14









18



19

20



21



22



23



24



25

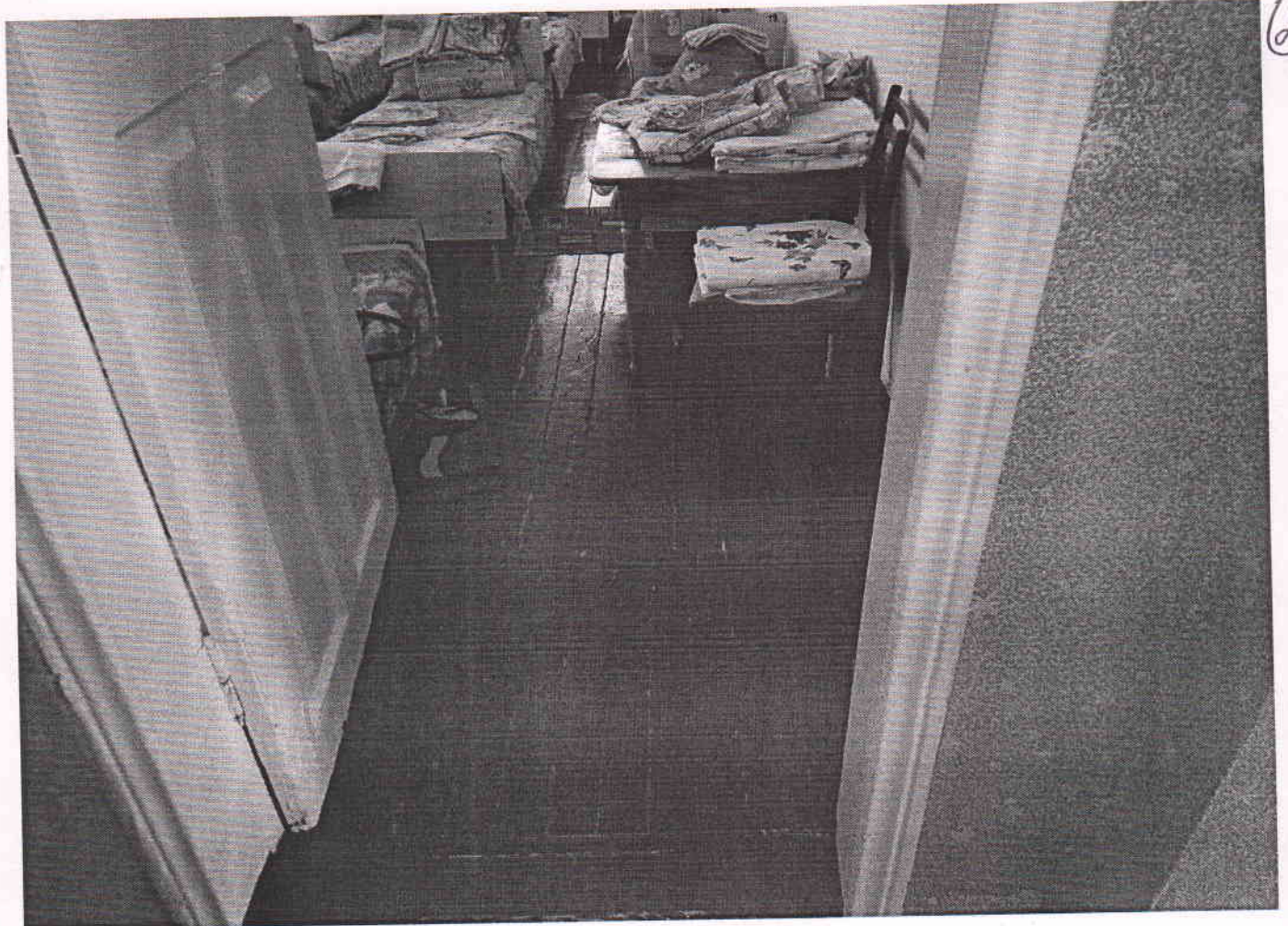


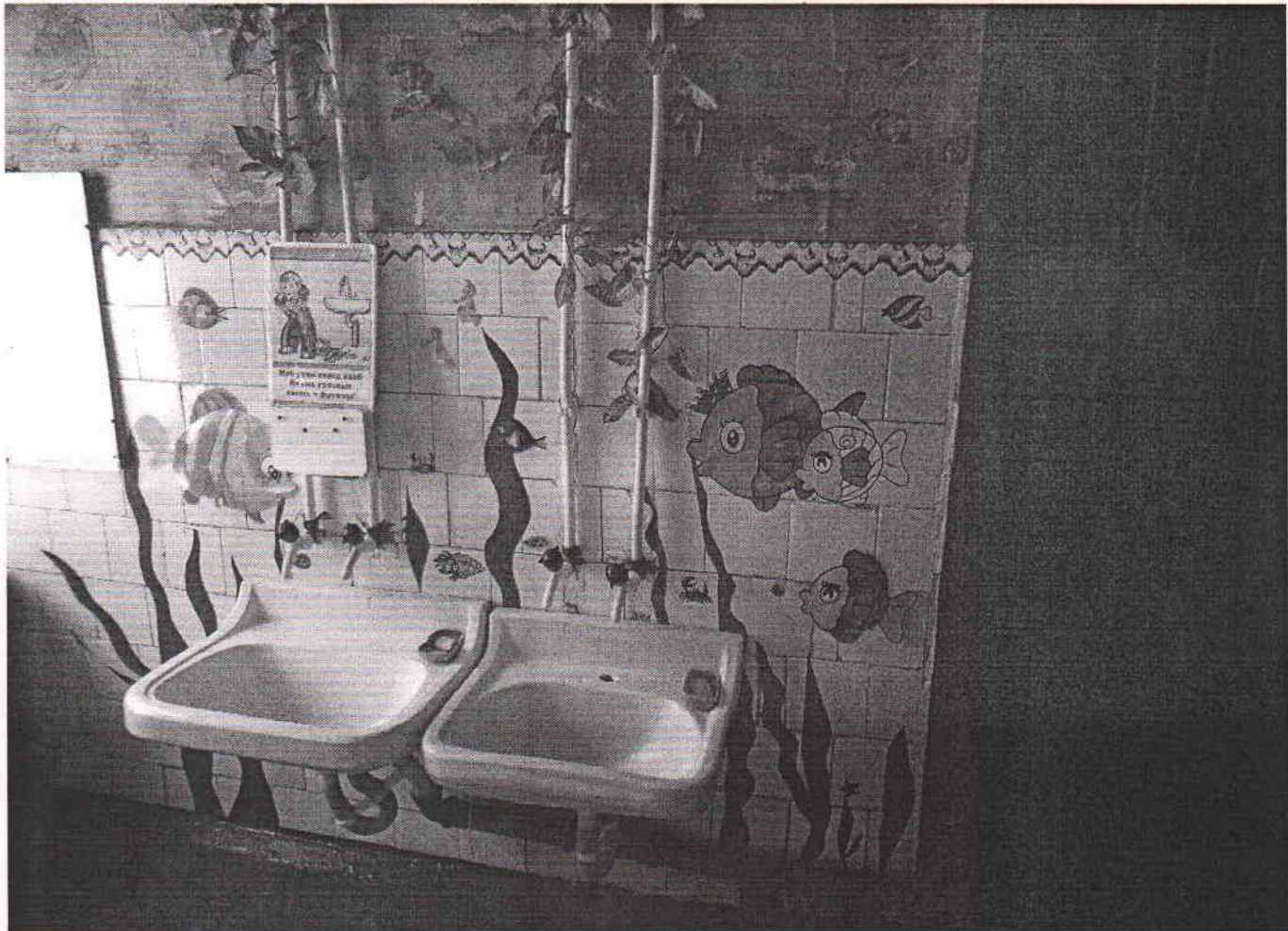


28



29





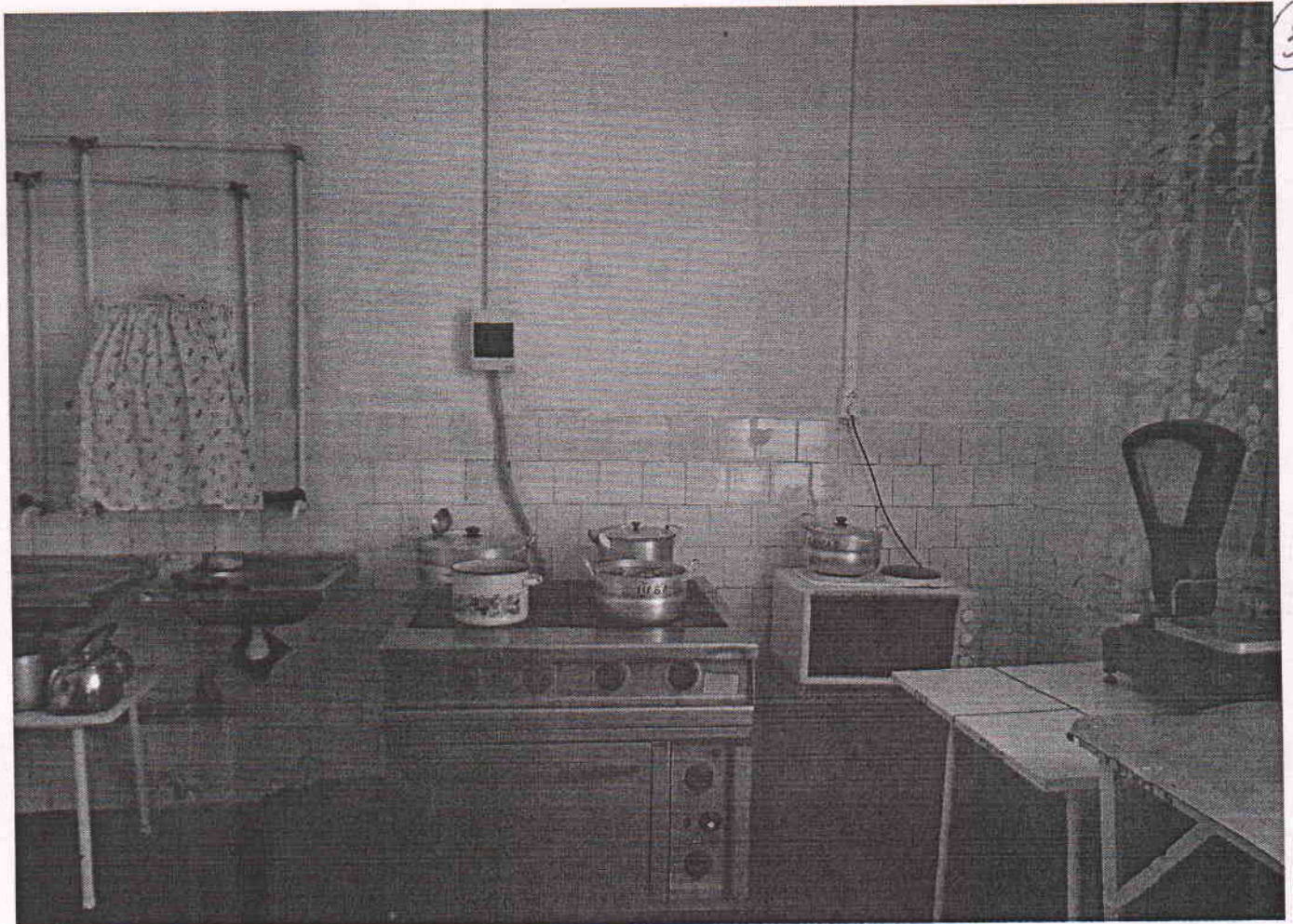
30



31



32



33

34



35

