

**ЭКЗЕМПЛЯР  
ЗАКАЗЧИКА**

**РОСТОВСКАЯ ОБЛАСТЬ**  
**Администрация Азовского района**

Азовское районное муниципальное предприятие технической инвентаризации  
(наименование организации технической инвентаризации)

**ТЕХНИЧЕСКИЙ ПАСПОРТ**  
**МДОУ детский сад №17 "Колокольчик"**  
(наименование объекта)

Адрес (местоположение) объекта:

Субъект РФ (область)	Ростовская область
Район (муниципальное образование)	Азовский район
Город (поселение)	с. Стефанинодар
Район в муниципальном образовании	
Улица (площадь, проспект, переулок)	пер. Калинина № 1

Учетные данные:

Номер	Организации технической инвентаризации (ОТИ)	6101					
	Инвентарный	23118					
	Реестровый ОТИ						
	Код ОКАТО						
	Сводного реестра						
Кадастровый земельного участка							
		А	Б	В	Г	Д	Е

Дата обследования объекта учета 30 ноября 2016 г.

Особые отметки **При проведении регистрации текущих изменений выявлен снос перегородок и объединение помещений №8,9,10,11,12,13. В помещениях 39, 54, 55 уточнены размеры. Общая площадь не изменилась.**

Форма технического паспорта утверждена приказом МЖКХ РСФСР от 29 декабря 1971 г. №576.  
Форма титульного листа технического паспорта утверждена приказом МСА и ЖКХ РО от 23 июня 2003 г. № 60.

Наименование организации технической инвентаризации	Азовское районное МПТИ
Директор	 Т. Малая

М.П.



**I. Запись о правообладателях**

№ п.п.	Правообладатель	Документы основания	Доля	Дата
1	2	3	4	5
1	Муниципальное дошкольное образовательное учреждение-детский сад третьей категории №17 "Колокольчик" с. Стефанидин-Дар Азовского района	Свидетельство о государственной регистрации права № 915967 от 31.03.2010 г., Акт приема-передачи от 18.02.2008 г., Договор о передаче муниципального имущества на право оперативного управления № 08 от 18.02.2008 г.	целое	

**II. Экспликация земельного участка (кв. м)**

Дата записи	Площадь участка				Незастроенная площадь					
	по документам	по фактическому пользованию	в том числе		заощенная	озелененная	прочая			
			застроенная	незастроенная						
1	2	3	4	5	6	7	8	9	10	11
	5752.0	5913.5	1442.5	4471.0						
	5752.0	5752.0	1442.5	4309.5						

**III. Благоустройство здания (кв. м)**

Литера по плану	Водопровод	Канализация	Отопление					централизованное горячее водоснабжение	Ванны			Газоснабж.		электрооснабжение	Лифты, шт.		вентиляция
			от ТЭЦ	от квартальной котельной	от собственной котельной	от АГВ	печное		с централизованным горячим водоснабжением	с газовыми колонками	с дровяными колонками	централизованное	жидким газом		пассажирские	грузовые	
1	2	3	4	5	6	7	8	9	10	11	12	13	14	15	16	17	18

#### IV. Общие сведения

Литер Г

Назначение

Использование

Количество мест (мощность)

**МДОУ детский сад №17"Колокольчик"**

**по назначению**

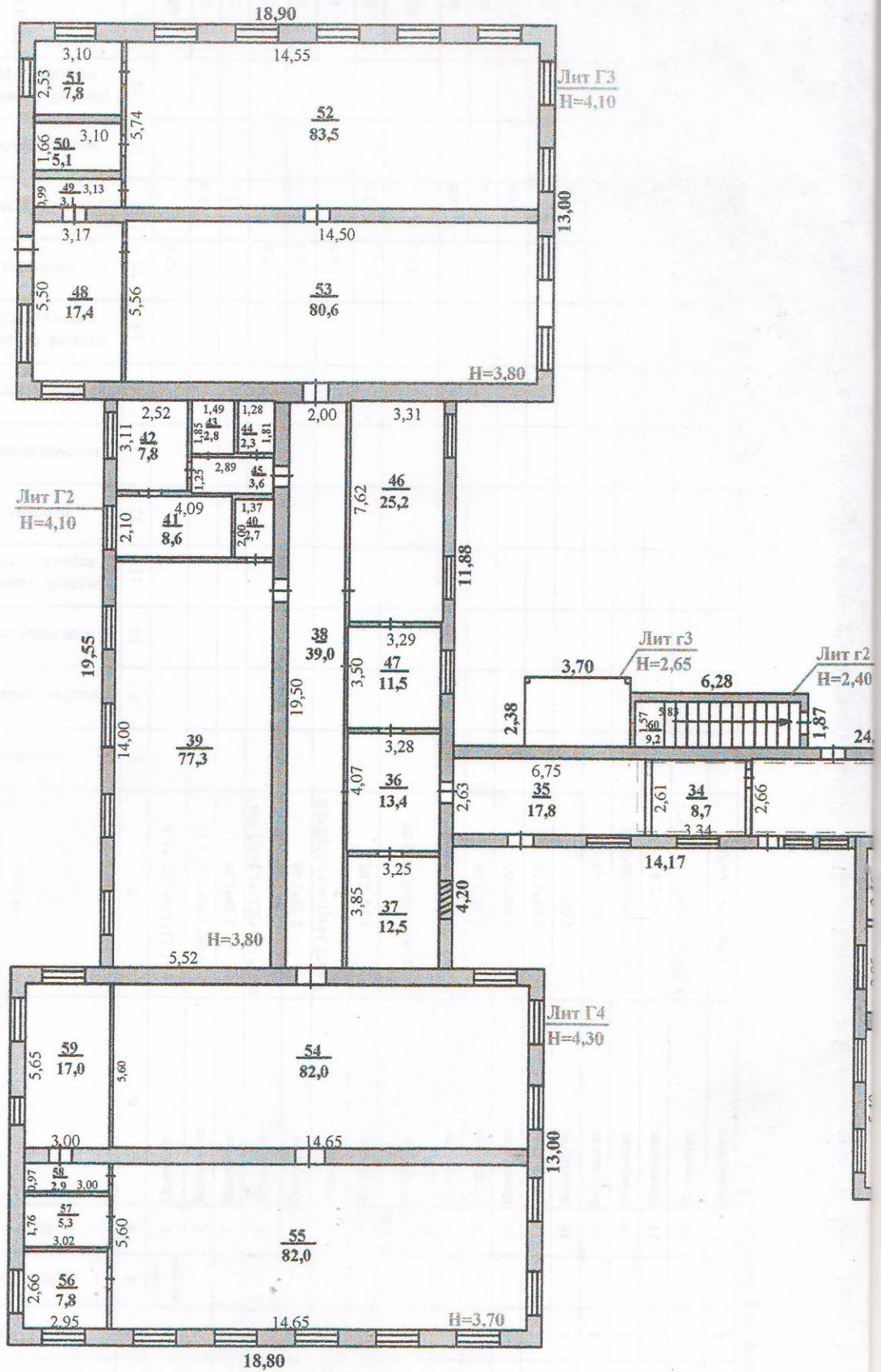
а)

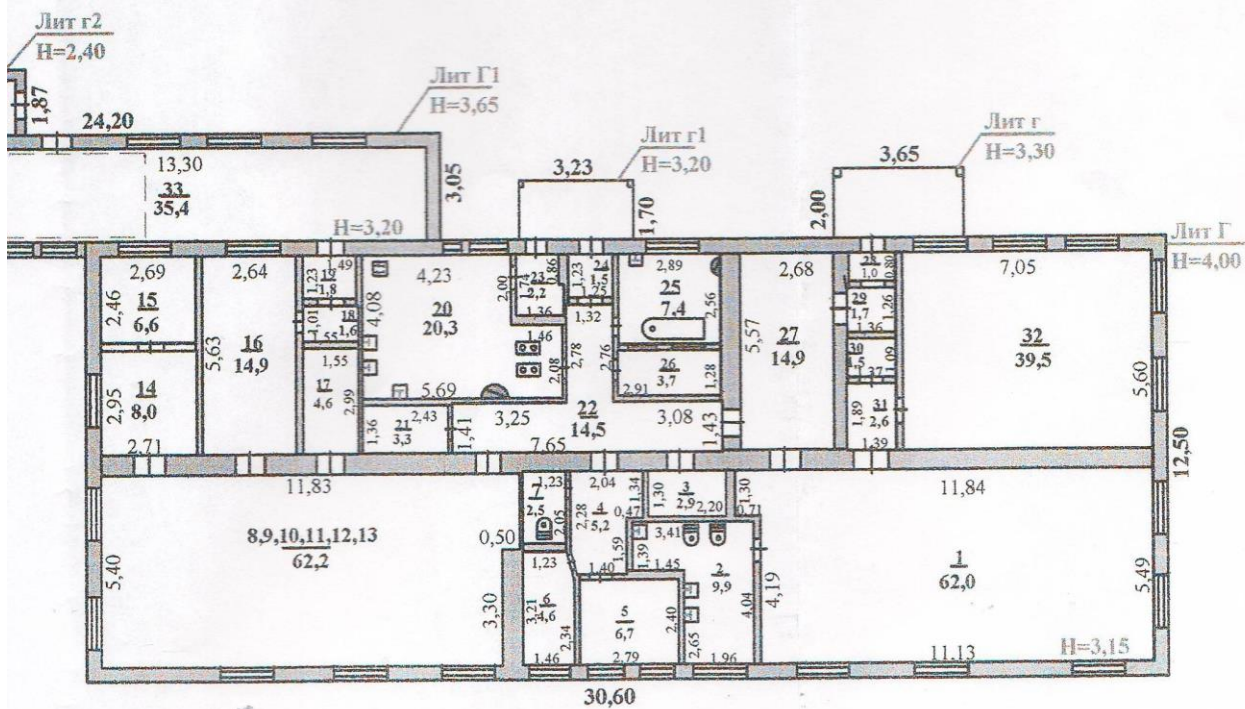
б)

в)

#### V. Исчисление площадей и объемов здания и его частей (подвалов, пристроек и т.п.)

№ или литера по плану	Наименование	Формулы для подсчета площадей по наружному обмеру	Площадь, кв.м.	Высота, м	Объем, куб. м.	Примечание
1	2	3	4	5	6	7
<b>Основные строения</b>						
Г	МДОУ детский сад №17"Колокольчик"	30,60*12,50	382.5	3.45	1320	
Г1	Пристройка	24,20*3,05+14,17*0,42	79.8	3.50	279	
пГ1	Погреб	9,40*2,40		2.00	45	
Г2	Пристройка	19,55*12,40	242.4	4.10	994	
Г3	Пристройка	18,90*13,00	245.7	4.10	1007	
Г4	Пристройка	18,80*13,00	244.4	4.00	978	
г	Навес	2,00*3,65	7.3	3.30	24	
г1	Навес	3,23*1,70	5.5	3.20	18	
г2	Вход в погреб	1,87*6,28	11.7	2.40	28	
г3	Навес	2,38*3,70	8.8	2.65	23	
		<i>Итого по Г,Г1,пГ1,Г2,Г3,Г4,г,г1,г2,г3</i>	1228.1		4716	
<b>Итого:</b>			<b>1228.1</b>		<b>4716</b>	
<b>Служебные помещения</b>						
Б	Сарай	9,83*5,20	51.1	2.30	118	
<b>Итого:</b>			<b>51.1</b>			
<b>Сооружения</b>						
В	Уборная	1,97*2,57	5.1	2.40	12	
Д	Уборная	2,80*2,05	5.7	2.15	12	
22	Отмостка	250,93*0,50	125.5			
16	Колодец водопроводный	1,00*1,00	1.0	1.00	1	
20	Бассейн	1,00*1,00	1.0	4.00	4	
21	Сливная яма	5,00*5,00	25.0	5.00	125	
<b>Итого:</b>			<b>163.3</b>			
<b>Всего застроено:</b>			<b>1442.5</b>			





Азовское районное муниципальное предприятие технической инвентаризации		ИНВ. №
ПОЭТАЖНЫЙ ПЛАН НА СТРОЕНИЕ с. Стефанидинодар пер. Калинина № 1 "а"		М 1:200
Лит. Г		
Дата	Фамилия И. О.	Подпись
Исполнитель	Бельченко Д.А.	
Проверил		
Руководитель		







## ЭКСПЛИКАЦИЯ лит. Г,Г1,Г2,Г3,Г4,Г2

к поэтажному плану здания (строения), расположенного по адресу **с. Стефанинодар, пер. Калинина № 1**

Дата записи	Литер по плану	Этаж	Номер помещения	Номер комнаты	Назначение помещения	Формула подсчета площади по внутреннему обмеру	Площадь по внутреннему обмеру в м <sup>2</sup> , предназначенная под помещения												ИТОГО	Высота помещения
							жилые помещения				служебные помещения				нежилые помещения					
							основная	вспомогательная	неотапливаемая	лоджий, балконов, веранд и террас	основная	вспомогательная	неотапливаемая	лоджий, балконов, веранд и террас	основная	вспомогательная	неотапливаемая	лоджий, балконов, веранд и террас		
1	2	3	4	5	6	7	8	9	10	11	12	13	14	15	16	17	18	19	20	21
30.11.2016	Г	1	помещение	1	Основное	$11.13*5.49+0.71*1.30$									62.0				62.0	3.15
	Г	1		2	Вспомогат.	$4.04*1.96+1.45*1.39$										9.9			9.9	3.15
	Г	1		3	Вспомогат.	$2.20*1.30$										2.9			2.9	3.15
	Г	1		4	Основное	$0.47*1.34+2.28*1.57+(1.40+1.57)/2*0.65$									5.2				5.2	3.15
	Г	1		5	Основное	$2.79*2.40$									6.7				6.7	3.15
	Г	1		6	Основное	$1.46*2.34+(1.46+1.23)/2*0.87$									4.6				4.6	3.15
	Г	1		7	Вспомогат.	$1.23*2.05$										2.5			2.5	3.15
	Г	1		8,9,10,11,12,13	Основное	$11.83*5.40-3.30*0.50$									62.2				62.2	3.15
	Г	1		14	Вспомогат.	$2.71*2.95$										8.0			8.0	3.15
	Г	1		15	Вспомогат.	$2.46*2.69$										6.6			6.6	3.15
	Г	1		16	Вспомогат.	$2.64*5.63$										14.9			14.9	3.15
	Г	1		17	Основное	$2.99*1.55$									4.6				4.6	3.15
	Г	1		18	Вспомогат.	$1.01*1.55$										1.6			1.6	3.15
	Г	1		19	Вспомогат.	$1.23*1.49$										1.8			1.8	3.15
	Г	1		20	Вспомогат.	$4.23*2.00+2.08*5.69$										20.3			20.3	3.15
	Г	1		21	Вспомогат.	$1.36*2.43$										3.3			3.3	3.15
	Г	1		22	Вспомогат.	$3.25*1.41+3.08*1.43+4.19*1.32$										14.5			14.5	3.15
	Г	1		23	Вспомогат.	$1.36*1.74-0.86*0.15$										2.2			2.2	3.15
	Г	1		24	Вспомогат.	$1.25*1.23$										1.5			1.5	3.15

Дата записи	Литер по плану	Этаж	Номер помещения	Номер комнаты	Назначение помещения	Формула подсчета площади по внутреннему обмеру	Площадь по внутреннему обмеру в м <sup>2</sup> , предназначенная под помещения												ИТОГО	Высота помещения
							жилые помещения				служебные помещения				нежилые помещения					
							основная	вспомогательная	неотапливаемая	лоджий, балконов, веранд и террас	основная	вспомогательная	неотапливаемая	лоджий, балконов, веранд и террас	основная	вспомогательная	неотапливаемая	лоджий, балконов, веранд и террас		
1	2	3	4	5	6	7	8	9	10	11	12	13	14	15	16	17	18	19	20	21
	Г	1		25	Основное	2.89*2.56									7.4				7.4	3.15
	Г	1		26	Вспомогат.	2.91*1.28										3.7			3.7	3.15
	Г	1		27	Вспомогат.	2.68*5.57									14.9				14.9	3.15
	Г	1		28	Вспомогат.	1.31*0.80									1.0				1.0	3.15
	Г	1		29	Вспомогат.	1.36*1.26									1.7				1.7	3.15
	Г	1		30	Вспомогат.	1.37*1.09									1.5				1.5	3.15
	Г	1		31	Вспомогат.	1.89*1.39									2.6				2.6	3.15
	Г	1		32	Основное	7.05*5.60									39.5				39.5	3.15
						<b>Итого по лит. Г:</b>									<b>192.2</b>	<b>115.4</b>			<b>307.6</b>	
	Г1	1		33	Вспомогат.	13.30*2.66									35.4				35.4	3.20
	Г1	1		34	Основное	3.34*2.61									8.7				8.7	3.20
	Г1	1		35	Вспомогат.	6.75*2.63									17.8				17.8	3.20
						<b>Итого по лит. Г1:</b>									<b>8.7</b>	<b>53.2</b>			<b>61.9</b>	
	Г2	1		36	Вспомогат.	3.28*4.07									13.3				13.3	3.80
	Г2	1		37	Основное	3.25*3.85									12.5				12.5	3.80
	Г2	1		38	Вспомогат.	19.50*2.00									39.0				39.0	3.80
	Г2	1		39	Основное	14.00*5.52									77.3				77.3	3.80
	Г2	1		40	Вспомогат.	1.37*2.00									2.7				2.7	3.80
	Г2	1		41	Основное	4.09*2.10									8.6				8.6	3.80
	Г2	1		42	Основное	2.52*3.11									7.8				7.8	3.80
	Г2	1		43	Вспомогат.	1.85*1.49									2.8				2.8	3.80
	Г2	1		44	Вспомогат.	1.28*1.81									2.3				2.3	3.80
	Г2	1		45	Вспомогат.	1.25*2.89									3.6				3.6	3.80
	Г2	1		46	Основное	7.62*3.31									25.2				25.2	3.80

Дата записи	Литер по плану	Этаж	Номер помещения	Номер комнаты	Назначение помещения	Формула подсчета площади по внутреннему обмеру	Площадь по внутреннему обмеру в м <sup>2</sup> , предназначенная под помещения												ИТОГО	Высота помещения
							жилые помещения				служебные помещения				нежилые помещения					
							основная	вспомогательная	неотапливаемая	лоджий, балконов, веранд и террас	основная	вспомогательная	неотапливаемая	лоджий, балконов, веранд и террас	основная	вспомогательная	неотапливаемая	лоджий, балконов, веранд и террас		
1	2	3	4	5	6	7	8	9	10	11	12	13	14	15	16	17	18	19	20	21
	Г2	1		47	Основное	3.29*3.50									11.5				11.5	3.80
						<b>Итого по лит. Г2:</b>									<b>142.9</b>	<b>63.7</b>			<b>206.6</b>	
	Г3	1		48	Основное	5.50*3.17									17.4				17.4	3.80
	Г3	1		49	Вспомогат.	0.99*3.13										3.1			3.1	3.80
	Г3	1		50	Вспомогат.	1.66*3.10										5.1			5.1	3.80
	Г3	1		51	Основное	3.10*2.53									7.8				7.8	3.80
	Г3	1		52	Основное	14.55*5.74									83.5				83.5	3.80
	Г3	1		53	Основное	14.50*5.56									80.6				80.6	3.80
						<b>Итого по лит. Г3:</b>									<b>189.3</b>	<b>8.2</b>			<b>197.5</b>	
	Г4	1		54	Основное	14.65*5.60									82.0				82.0	3.70
	Г4	1		55	Основное	14.65*5.60									82.0				82.0	3.70
	Г4	1		56	Основное	2.95*2.66									7.8				7.8	3.70
	Г4	1		57	Вспомогат.	3.02*1.76										5.3			5.3	3.70
	Г4	1		58	Вспомогат.	0.97*3.00										2.9			2.9	3.70
	Г4	1		59	Основное	5.65*3.00									17.0				17.0	3.70
						<b>Итого по лит. Г4:</b>									<b>188.8</b>	<b>8.2</b>			<b>197.0</b>	
	г2	1		60	Вспомогат.	5.83*1.57										9.2			9.2	3.50
						<b>Итого по лит. г2:</b>										<b>9.2</b>			<b>9.2</b>	
						<b>Всего по лит. Г,Г1,Г2,Г3,Г4,г2:</b>									<b>721.9</b>	<b>257.9</b>			<b>979.8</b>	

**VI. Описание конструктивных элементов здания и определение их износа**

Литера \_\_\_\_\_

**Г МДОУ детский сад  
№17"Колокольчик"**

Число этажей \_\_\_\_\_

**1**

Год постройки \_\_\_\_\_

**1978**

Группа капитальности \_\_\_\_\_

**III**

Вид внутренней отделки \_\_\_\_\_

**простая**

№ п/п	Наименование конструктивных элементов	Описание конструктивных элементов (материал, конструкция, отделка и прочее)	Техническое состояние (осадки, трещины, гниль и т.п.)	Удельный вес констр. элементов	Поправки к удельному весу	Удельный вес констр. элемент. с поправками	Износ, %	Произвед. проц. износа на уд. вес констр. элем.
1	2	3	4	5	6	7	8	9
010	Фундамент	Бетон ленточный	множественные трещины, осадка	11.00	1.00	11.00	35	3.85
020	Стены и перегородки	Кирпичн.	выветр. швов, трещины	24.00	1.00	24.00	35	8.40
030	Перекрытие	Ж/б плиты, деревян.	Трещины в пролетах, сыр-ть на плит. и стенах	5.00	1.00	5.00	35	1.75
040	Кровля	Шифер	Сколы и мелкие трещины в отдельных местах	7.00	1.00	7.00	35	2.45
050	Полы	Дощатые	Стертость досок в ходовых местах, повреждение отдельных досок	13.00	1.00	13.00	35	4.55
060	Проемы	Двойные створные	Трещины, щели	9.00	1.00	9.00	35	3.15
070	Отделочные работы	Обои по штукатурке, МДФ	Нарушение верхнего слоя	13.00	1.00	13.00	35	4.55
080	Внут. сантехн. и элект. уст-ва	Отопл., вода, канализ., эл-во	Естественный износ	6.00	1.00	6.00	35	2.10
090	Прочие работы	имеются	износ	12.00	1.00	12.00	35	4.20
				100.00	X	100.00	X	35.00

Процент износа, приведенный к 100 по формуле: 
$$\frac{\text{процент износа (гр.9)} \times 100}{\text{удельный вес (гр.7)}} = 35\%$$

## VII. Описание конструктивных элементов и определение износа основных пристроек

Литера \_\_\_\_\_ **Г1** Пристройка \_\_\_\_\_ Число этажей **1** \_\_\_\_\_ Год постройки **1978** \_\_\_\_\_

Группа капитальности \_\_\_\_\_ **III** \_\_\_\_\_ Вид внутренней отделки **простая** \_\_\_\_\_

№ п/п	Наименование конструктивных элементов	Описание конструктивных элементов (материал, конструкция, отделка и прочее)	Техническое состояние (осадки, трещины, гниль и т.п.)	Удельный вес констр. элементов	Поправки к удельному весу	Удельный вес констр. элемент. с поправками	Износ, %	Произвед. проц. износа на уд. вес констр. элем.
1	2	3	4	5	6	7	8	9
010	Фундамент	Бетон ленточный	множественные трещины, осадка	11.00	0.76	8.36	35	2.93
020	Стены и перегородки	Кирпичн.	выветр. швов, трещины	24.00	0.76	18.24	35	6.38
030	Перекрытие	Ж/б плиты, деревян.	Трещины в пролетах, сыр-ть на плит. и стенах	5.00	1.00	5.00	35	1.75
040	Кровля	Шифер	Сколы и мелкие трещины в отдельных местах	7.00	1.00	7.00	35	2.45
050	Полы	Дощатые	Стертость досок в ходовых местах, повреждение отдельных досок	13.00	1.00	13.00	35	4.55
060	Проемы	Деревянные	Трещины, щели	9.00	1.00	9.00	35	3.15
070	Отделочные работы	Штукатурка, окраска, побелка	Выпучивание или отпадание штукатурки местами менее 10 м2 на площади до 25 %; при простукивании глухой звук.	13.00	1.00	13.00	35	4.55
080	Внут. сантехн. и элект. уст-ва	Отопление, электроосвещение	Естественный износ	6.00	0.62	3.72	35	1.30
090	Прочие работы	имеются	износ	12.00	1.00	12.00	35	4.20
				100.00	X	89.32	X	31.26

Процент износа, приведенный к 100 по формуле:  $\frac{\text{процент износа (гр.9)} \times 100}{\text{удельный вес (гр.7)}} = 35\%$

## VII. Описание конструктивных элементов и определение износа основных пристроек

(продолжение)

Литера Г2 Пристройка Число этажей 1 Год постройки 1994

Группа капитальности III Вид внутренней отделки простая

№ п/п	Наименование конструктивных элементов	Описание конструктивных элементов (материал, конструкция, отделка и прочее)	Техническое состояние (осадки, трещины, гниль и т.п.)	Удельный вес констр. элементов	Поправки к удельному весу	Удельный вес констр. элемент. с поправками	Износ, %	Произвед. проц. износа на уд. вес констр. элем.
1	2	3	4	5	6	7	8	9
010	Фундамент	Бетон ленточный	Осадка, трещины	11.00	0.61	6.71	15	1.01
020	Стены и перегородки	Кирпичн.	мелкие трещины	24.00	0.61	14.64	15	2.20
030	Перекрытие	Ж/б плиты, деревян.	Незначит. смещ. плит, местами неровности	5.00	1.00	5.00	15	0.75
040	Кровля	Шифер	ослабление крепления	7.00	1.00	7.00	15	1.05
050	Полы			13.00			0	0.00
060	Проемы			9.00			0	0.00
070	Отделочные работы			13.00			0	0.00
080	Внут. сантехн.и элект. уст-ва			6.00			0	0.00
090	Прочие работы	имеются		12.00	1.00	12.00	15	1.80
				100.00	X	45.35	X	6.81

Процент износа, приведенный к 100 по формуле:  $\frac{\text{процент износа (гр.9)} \times 100}{\text{удельный вес (гр.7)}} = 15\%$

## VII. Описание конструктивных элементов и определение износа основных пристроек

(продолжение)

Литера                                  **ГЗ Пристройка**                                  Число этажей                                  **1**                                  Год постройки                                  **1994**                                 

Группа капитальности                                  **III**                                  Вид внутренней отделки                                  **простая**                                 

№ п/п	Наименование конструктивных элементов	Описание конструктивных элементов (материал, конструкция, отделка и прочее)	Техническое состояние (осадки, трещины, гниль и т.п.)	Удельный вес констр. элементов	Поправки к удельному весу	Удельный вес констр. элемент. с поправками	Износ, %	Произвед. проц. износа на уд. вес констр. элем.
1	2	3	4	5	6	7	8	9
010	Фундамент	Бетон ленточный	Осадка, трещины	11.00	1.00	11.00	15	1.65
020	Стены и перегородки	Кирпичн.	мелкие трещины	24.00	1.00	24.00	15	3.60
030	Перекрытие	Ж/б плиты, деревян.	Незначит. смещ. плит, местами неровности	5.00	1.00	5.00	15	0.75
040	Кровля	Шифер	ослабление крепления	7.00	1.00	7.00	15	1.05
050	Полы			13.00			0	0.00
060	Проемы			9.00			0	0.00
070	Отделочные работы			13.00			0	0.00
080	Внут. сантехн.и элект. уст-ва			6.00			0	0.00
090	Прочие работы	имеются		12.00	1.00	12.00	15	1.80
				100.00	X	59.00	X	8.85

Процент износа, приведенный к 100 по формуле:  $\frac{\text{процент износа (гр.9)} \times 100}{\text{удельный вес (гр.7)}} = 15\%$

## VII. Описание конструктивных элементов и определение износа основных пристроек

(продолжение)

Литера Г4 Пристройка Число этажей 1 Год постройки 1994

Группа капитальности III Вид внутренней отделки простая

№ п/п	Наименование конструктивных элементов	Описание конструктивных элементов (материал, конструкция, отделка и прочее)	Техническое состояние (осадки, трещины, гниль и т.п.)	Удельный вес констр. элементов	Поправки к удельному весу	Удельный вес констр. элемент. с поправками	Износ, %	Произвед. проц. износа на уд. вес констр. элем.
1	2	3	4	5	6	7	8	9
010	Фундамент	Бетон ленточный	Осадка, трещины	11.00	1.00	11.00	15	1.65
020	Стены и перегородки	Кирпичн.	мелкие трещины	24.00	1.00	24.00	15	3.60
030	Перекрытие	Ж/б плиты, деревян.	Незначит. смещ. плит, местами неровности	5.00	1.00	5.00	15	0.75
040	Кровля	Шифер	ослабление крепления	7.00	1.00	7.00	15	1.05
050	Полы			13.00			0	0.00
060	Проемы			9.00			0	0.00
070	Отделочные работы			13.00			0	0.00
080	Внут. сантехн.и элект. уст-ва			6.00			0	0.00
090	Прочие работы	имеются		12.00	1.00	12.00	15	1.80
				100.00	X	59.00	X	8.85

Процент износа, приведенный к 100 по формуле:  $\frac{\text{процент износа (гр.9)} \times 100}{\text{удельный вес (гр.7)}} = 15\%$



**VIII. Техническое описание пристроек и других частей здания**

Лит. п/Г1	Наименование строения <u>Погреб</u>			
Наименование конструктивных элементов	Описание элементов (материал, конструкция, отделка и прочее)	Удельный вес по таблице	Ценностный коэффициент	Удельный вес после прим. коэф.
Фундамент	Бетонный ленточный	10.00	1.00	10.00
Стены	Кирпичн.	43.00	1.00	43.00
Перекрытие	Бетонные	28.00	1.00	28.00
Крыша		5.00		
Полы		4.00		
Прочие работы	имеются	10.00	1.00	10.00
<b>35 % износа</b>	<b>Итого</b>	<b>100.00</b>	<b>X</b>	<b>91.00</b>

Лит. г	Наименование строения <u>Навес</u>			
Наименование конструктивных элементов	Описание элементов (материал, конструкция, отделка и прочее)	Удельный вес по таблице	Ценностный коэффициент	Удельный вес после прим. коэф.
Фундамент	Деревянные стулья	4.00	1.00	4.00
Стены	Деревянн. барьер	8.00	1.00	8.00
Крыша	Шифер	57.00	1.00	57.00
Полы	Дошчатые	23.00	1.00	23.00
Электроснабжение	есть	2.00	1.00	2.00
Разные работы	Имеются	6.00	1.00	6.00
<b>30% износа</b>	<b>Итого</b>	<b>100.00</b>	<b>X</b>	<b>100.00</b>

Лит. г1	Наименование строения <u>Навес</u>			
Наименование конструктивных элементов	Описание элементов (материал, конструкция, отделка и прочее)	Удельный вес по таблице	Ценностный коэффициент	Удельный вес после прим. коэф.
Фундамент	Деревянные стулья	4.00	1.00	4.00
Стены	Деревянн. барьер	8.00	1.00	8.00
Крыша	Шифер	57.00	1.00	57.00
Полы	Дошчатые	23.00	1.00	23.00
Электроснабжение	есть	2.00	1.00	2.00
Разные работы	Имеются	6.00	1.00	6.00
<b>30 % износа</b>	<b>Итого</b>	<b>100.00</b>	<b>X</b>	<b>100.00</b>

Лит. г2	Наименование строения <u>Вход в погреб</u>			1978
Наименование конструктивных элементов	Описание элементов (материал, конструкция, отделка и прочее)	Удельный вес по таблице	Ценностный коэффициент	Удельный вес после прим. коэф.
Фундамент	Бетон. лент.	11.00	1.00	11.00
Стены	Кирпич.	26.00	1.00	26.00
Перекрытие	деревянные	4.00	1.00	4.00
Крыша	Шифер	13.00	1.00	13.00
Полы	Бетонные ступени	7.00	1.00	7.00
Проемы	Двери простые	14.00	1.00	14.00
Внутренняя отделка		18.00		
Электроснабжение	имеется	4.00	1.00	4.00
Разные работы	Имеются	3.00	1.00	3.00
<b>30% износа</b>	<b>Итого</b>	<b>100.00</b>	<b>X</b>	<b>82.00</b>

**VIII. Техническое описание пристроек и других частей здания**

(продолжение)

Лит. г3	Наименование строения <u>Навес</u>			
Наименование конструктивных элементов	Описание элементов (материал, конструкция, отделка и прочее)	Удельный вес по таблице	Ценностный коэффициент	Удельный вес после прим. коэф.
Фундамент	Бетонный столбчатый	4.00	1.00	4.00
Стены	Металлические стойки	8.00	1.00	8.00
Крыша	Шифер	57.00	1.00	57.00
Полы		23.00		
Электроснабжение	есть	2.00	1.00	2.00
Разные работы	Имеются	6.00	1.00	6.00
<b>10 % износа</b>	<b>Итого</b>	<b>100.00</b>	X	<b>77.00</b>

Лит.	Наименование строения			
Наименование конструктивных элементов	Описание элементов (материал, конструкция, отделка и прочее)	Удельный вес по таблице	Ценностный коэффициент	Удельный вес после прим. коэф.
<b>% износа</b>	<b>Итого</b>		X	

**IX. Исчисление восстановительной и действительной стоимости здания и его частей**

**К=20**

Литер по плану	Наименование строений и пристроек	№ сборника	№ таблицы	Стоимость по таблице	Ценностный коэффициент	Стоимость с учетом коэффициента	Поправки к стоимости в коэффициентах						Стоим. ед. изм. после поправочных коэф-тов	Объем или площадь	Восстановительная стоимость в руб.	% износа	Действительная стоимость в руб.
							на климат. район	на высоту помещений	на жилую площадь	на отделку	на отклонение от группы капитальности	дополнительно					
1	2	3	4	5	6	7	8	9	10	11	12	13	14	15	16	17	18
Г	МДОУ детский сад №17"Колокольчик"															35	
Г1	Пристройка															35	
п/Г 1	Погреб															35	
Г2	Пристройка															15	
Г3	Пристройка															15	
Г4	Пристройка															15	
г	Навес															30	
г1	Навес															30	
г2	Вход в погреб															30	
г3	Навес															10	

**X. Техническое описание служебных построек**

Лит. Б	Наименование строения <u>Сарай</u>				
Наименование конструктивных элементов	Описание элементов (материал, конструкция, отделка и прочее)	Удельный вес по таблице			Удельный вес после прим. коэф.
		Удельный вес по таблице	Ценностный коэффициент	Удельный вес после прим. коэф.	
Фундамент	Бетонный ленточный	16.00	1.00	16.00	
Стены	Кирпичные	42.00	1.00	42.00	
Перекрытие					
Крыша		18.00			
Проемы	Окна одинарные, двери простые	2.00	1.00	2.00	
Полы	Бетон	15.00	1.00	15.00	
Внутренняя отделка		2.00			
Электроснабжение		2.00			
Разные работы	Имеются	3.00	1.00	3.00	
<b>70 % износа</b>	<b>Итого</b>	<b>100.00</b>	<b>X</b>	<b>78.00</b>	

Лит.	Наименование строения				
Наименование конструктивных элементов	Описание элементов (материал, конструкция, отделка и прочее)	Удельный вес по таблице			Удельный вес после прим. коэф.
		Удельный вес по таблице	Ценностный коэффициент	Удельный вес после прим. коэф.	
<b>% износа</b>	<b>Итого</b>		<b>X</b>		

**XI. Исчисление стоимости служебных построек**

**К=20**

Литер по плану	Наименование строений и пристроек	№ сборника	№ таблицы	Стоимость по таблице	Ценностный коэффициент	Стоимость с учетом коэффициента	Поправки к стоимости в коэффициентах						Стоим. ед. изм. после поправочных коэф-тов	Объем или площадь	Восстановительная стоимость в руб.	% износа	Действительная стоимость в руб.
							на климат. район	на высоту помещений	на жилую площадь	на отделку	на отклонение от группы капитальности	дополнительно					
1	2	3	4	5	6	7	8	9	10	11	12	13	14	15	16	17	18
Б	Сарай															70	

**ХII. Ограждения и сооружения (замощения) на участке**

**К=20**

Литера по плану	Наименование ограждений и сооружений	Материал конструкций	Размер			Площадь, кв. м	№ сборника	№ таблицы	Измеритель	Стоимость измерителя по таблице	Поправочный коэффициент	Восстановит. стоимость, руб.	Процент износа	Действительная стоимость, руб.
			Длина, м	Ширина, м	Высота, м									
1	2	3	4	5	6	7	8	9	10	11	12	13	14	15
В	Уборная	Кирпичн.											60	
Д	Уборная	Кирпичн.											50	
1,2	Ограждения	Сетка - рабица											30	
3,4	Ворота с калиткой	Сетка рабица в уголке											30	
5,6	Ограждения	Сетка - рабица											30	
7,8	Ворота с калиткой	Металлические											30	
9,11	Ограждения	Сетка - рабица											20	
10,1 2	Калитка	Сетка рабица											30	
13,1 4	Ограждения	Сетка - рабица											20	
15,1 8	Ограждения	Сетка - рабица											20	
16	Колодец водопроводный	Кирпичн.											20	
17	Калитка	Сетка рабица											30	
19	Ограждения	Сетка - рабица											30	
20	Бассейн	Бетонный											20	
21	Сливная яма	Кирпичная											20	

**ХIII. Общая стоимость (руб.) в ценах 2016 г.**

Дата записи	В ценах года	Основные строения		Служебн. строен. и сооруж.		ВСЕГО	
		Восстанов. стоимость	Действит. стоимость	Восстанов. стоимость	Действит. стоимость	Восстанов. стоимость	Действит. стоимость
1	2	3	4	5	6	7	8

**Перечень прилагаемых документов:**

№ п.п.	Наименование	Дата составления	Масштаб	Количество	Примечание
1	План земельного участка		1:500	1	
2	Позэтажный план здания		1:100	2	

**Особые отметки:**

<p>_____</p> <p>_____</p> <p>_____</p> <p>_____</p> <p>_____</p> <p>_____</p>
---

Паспорт выдан “\_\_” \_\_\_\_\_ г.

Директор Азовское районное МПТИ

Т.Г. Малая

Техник

Д.А. Бельченко

**ХIII. Общая стоимость (руб.) в ценах 2016 г.**

Дата записи	В ценах года	Основные строения		Служебн. строен. и сооруж.		ВСЕГО	
		Восстанов. стоимость	Действит. стоимость	Восстанов. стоимость	Действит. стоимость	Восстанов. стоимость	Действит. стоимость
1	2	3	4	5	6	7	8

**Перечень прилагаемых документов:**

№ п.п.	Наименование	Дата составления	Масштаб	Количество	Примечание
1	План земельного участка		1:500	1	
2	Позтажный план здания		1:100	1	

Прощнуровано и пронумеровано  
13 листов  
(тринадцать листов)  
Т.Г. Малая



**Особые отметки:**

---



---



---



---



---

Паспорт выдан 07 декабря 2016 г.

Директор Азовское районное МПТИ

Техник

