

ЭКЗЕМПЛЯР
ЗАКАЗЧИКА

РОСТОВСКАЯ ОБЛАСТЬ
Администрация Азовского района

Азовское районное муниципальное предприятие технической инвентаризации
(наименование организации технической инвентаризации)

ТЕХНИЧЕСКИЙ ПАСПОРТ

МДОУ детский сад №7 "Искорка"

(наименование объекта)

Адрес (местоположение) объекта:

Субъект РФ (область)	Ростовская область
Район (муниципальное образование)	Азовский район
Город (поселение)	с. Пешково
Район в муниципальном образовании	
Улица (площадь, проспект, переулок)	ул. Буденного № 45

Учетные данные:

Номер	Организации технической инвентаризации (ОТИ)	6101					
	Инвентарный	23293					
	Реестровый ОТИ	237-7					
	Код ОКАТО						
	Сводного реестра						
	Кадастровый земельного участка						
		А	Б	В	Г	Д	Е

Дата обследования объекта учета 08 апреля 2016 г.

Особые отметки _____

Форма технического паспорта утверждена приказом
МЖКХ РСФСР от 29 декабря 1971 г. №576.
Форма титульного листа технического
паспорта утверждена приказом
МСА и ЖКХ РО от 23 июня 2003 г. № 60.

Наименование организации технической инвентаризации
Азовское районное МПТИ
Директор Т.Г. Малая



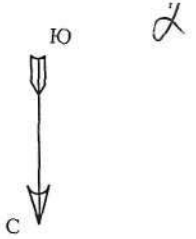
М.П.

I. Запись о правообладателях

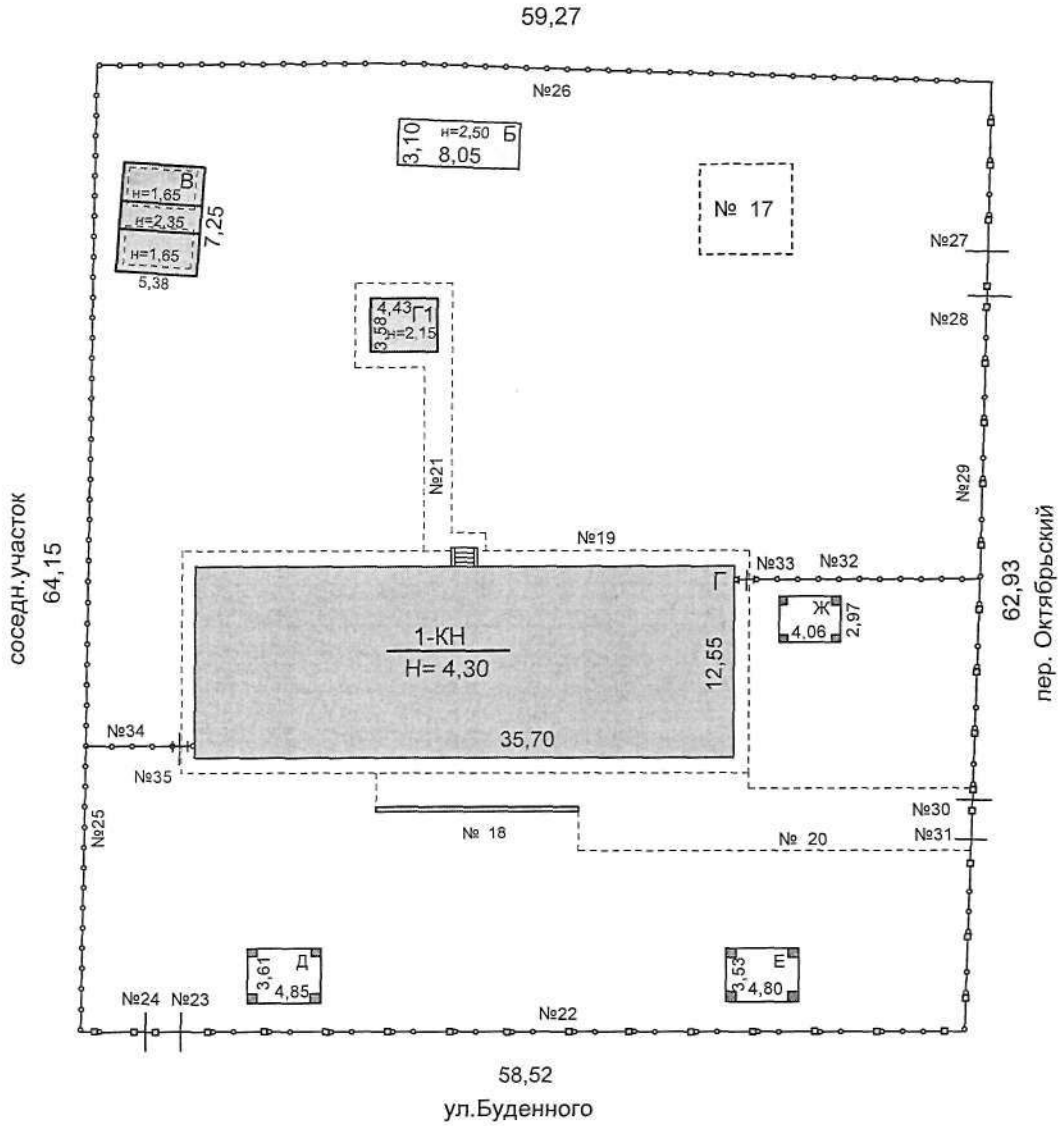
№ п.п.	Правообладатель	Документы основания	Доля	Дата
1	2	3	4	5
1	Муниципальное дошкольное образовательное учреждение детский сад № 7 "Искорка" общеразвивающего вида (интеллектуального, художественно-эстетического приоритетных направлений развития воспитанников) 2 категории	Свидетельство о государственной регистрации права № 212468 от 27.10.2009 г., Договор о передаче муниципального имущества на право оперативного управления № 76 от 18.02.2008 г., Акт приема-передачи от 18.02.2008 г.	целое	

Дата

5



земли С П К ПЗ "Заветы Ильича"



Азовское районное муниципальное предприятие технической инвентаризации			И Н В. № _____
план земельного участка с. П Е Ш К О В О ул. Буденного, 45			М 1:500
Дата		Фамилия И. О.	Подпись
	Исполнитель	Азаренко Ю.В.	<i>Азаренко Ю.В.</i>

II. Экспликация земельного участка (кв. м)

Дата записи	Площадь участка				Незастроенная площадь					
	по документам	по фактическому пользованию	в том числе		заощенная	озелененная	прочая			
			застроенная	незастроенная						
1	2	3	4	5	6	7	8	9	10	11
		3759.0	901.3	2857.7						

III. Благоустройство здания (кв. м)

Литера по плану	Водопровод	Канализация	Отопление					центральное горячее водоснабжение	Ванны			Газоснабж.		Лифты, шт.		вентиляция	
			от ТЭЦ	от квартальной котельной	от собственной котельной	от АГВ	печное		с централизованным горячим водоснабжением	с газовыми колонками	с дровяными колонками	централизованное	жидким газом	электроснабжение	пассажирские		грузовые
1	2	3	4	5	6	7	8	9	10	11	12	13	14	15	16	17	18
Г	368.5	368.5			368.5							368.5		368.5			368.5
Г1					11.9							11.9		11.9			

IV. Общие сведения

Литер Г

Назначение

Использование

Количество мест (мощность)

МДОУ детский сад №7 "Искорка"

по назначению

а)

б)

в)

Литер Г1

Назначение

Использование

Количество мест (мощность)

Котельная

по назначению

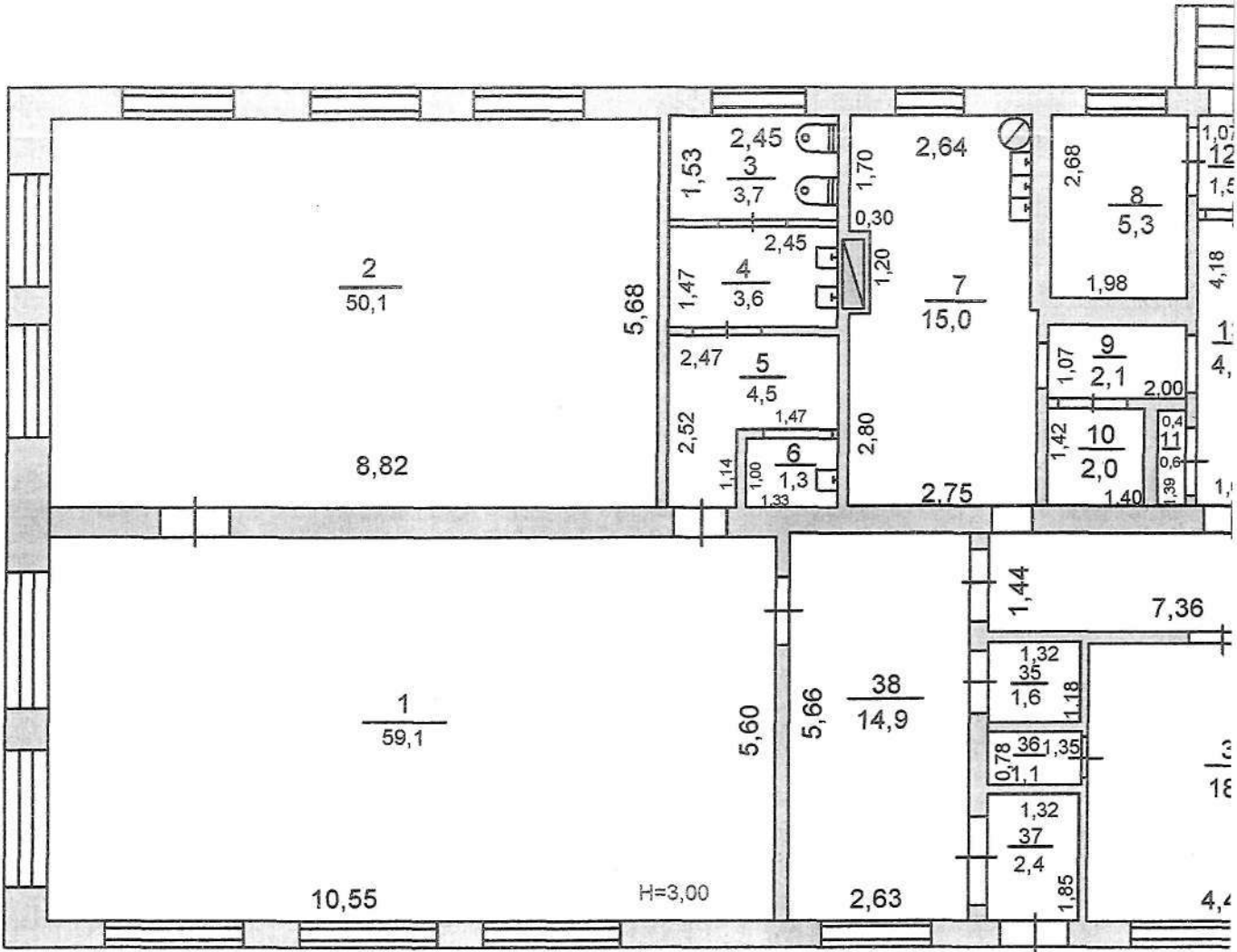
а)

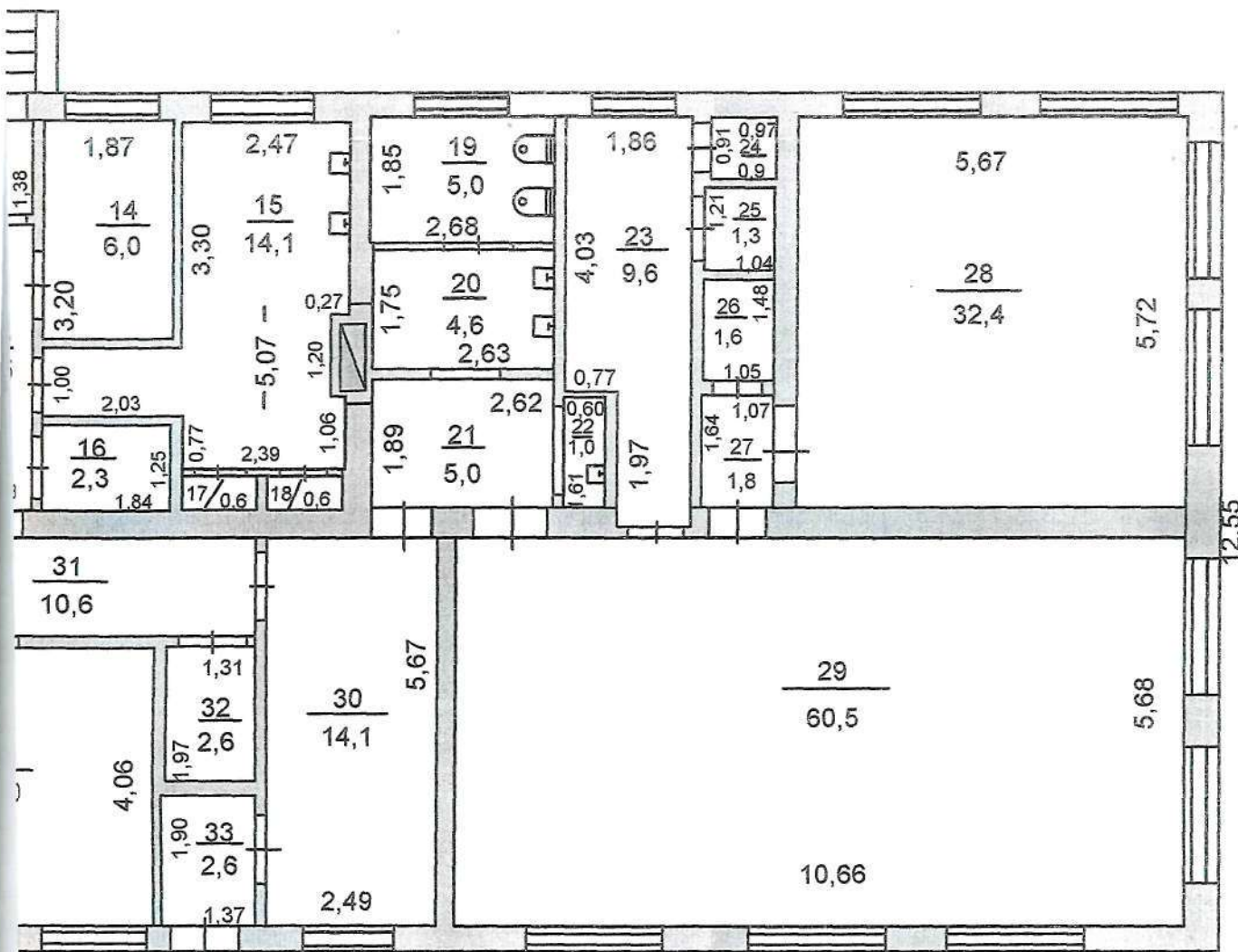
б)

в)

V. Исчисление площадей и объемов здания и его частей (подвалов, пристроек и т.п.)

№ или литера по плану	Наименование	Формулы для подсчета площадей по наружному обмеру	Площадь, кв.м.	Высота, м	Объем, куб. м.	Примечание
1	2	3	4	5	6	7
Основные строения						
Г	МДОУ детский сад №7 "Искорка"	35,70*12,55	448.0	3.30	1478	
		<i>Итого по Г</i>	<i>448.0</i>		<i>1478</i>	
Г1	Котельная	4,43*3,58	15.9	2.45	39	
		<i>Итого по Г1</i>	<i>15.9</i>		<i>39</i>	
Итого:			463.9		1517	
Служебные помещения						
Б	Сарай	8,05*3,10	25.0	2.50	63	
В	Погребник	5,38*7,25	39.0	2.00	78	
п/В	Погреб	4,50*2,55*2		2.45	56	
Д	Беседка	4,85*3,61	17.5	2.70	47	
Е	Беседка	4,80*3,53	16.9	2.70	46	
Ж	Беседка	4,06*2,97	12.1	2.70	33	
Итого:			110.5			
Сооружения						
17	Сливная яма	6,00*6,10	36.6	3.00	110	
19	Отмостка	96,7	96.7			19
20	Дворовое покрытие	148,4	148.4			
21	Дворовое покрытие	45,2	45.2			
Итого:			326.9			
Всего застроено:			901.3			





35,70

Азовское районное муниципальное предприятие технической инвентаризации		И Н В. № _____
<p align="center">позтаж ный план на строение с. Пешково ул. Буденного, 45</p>		М 1:100
Дата	Ф а м и л и я И . О .	П о д п и с ь
	Исполнитель Азаренко Ю.В.	<i>[Signature]</i>

ЭКСПЛИКАЦИЯ лит. Г

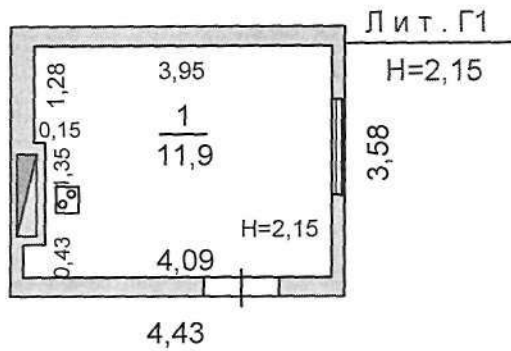
к поэтажному плану здания (строения), расположенного по адресу с. Пешково, ул. Буденного № 45

Дата записи	Литер по плану	Этаж	Номер помещения	Номер комнаты	Назначение помещения	Формула подсчета площади по внутреннему обмеру	Площадь по внутреннему обмеру в м ² , предназначенная под помещения										Итого	Высота помещения		
							жилые помещения				служебные помещения				нежилые помещения					
1	2	3	4	5	6	7	8	9	10	11	12	13	14	15	16	17	18	19	20	21
08/04/2016	Г	1	поме щение	1	Основное	10.55*5.60									59.1				59.1	3.00
	Г	1	поме щение	2	Основное	8.82*5.68									50.1				50.1	3.00
	Г	1	поме щение	3	Вспомогат.	2.45*1.53									3.7				3.7	3.00
	Г	1	поме щение	4	Вспомогат.	2.45*1.47									3.6				3.6	3.00
	Г	1	поме щение	5	Вспомогат.	2.47*2.52-1.14*1.47									4.5				4.5	3.00
	Г	1	поме щение	6	Вспомогат.	1.33*1.00									1.3				1.3	3.00
	Г	1	поме щение	7	Вспомогат.	2.90*2.64-0.30*1.20+2.75*2.80									15.0				15.0	3.00
	Г	1	поме щение	8	Вспомогат.	1.98*2.68									5.3				5.3	3.00
	Г	1	поме щение	9	Вспомогат.	2.00*1.07									2.1				2.1	3.00
	Г	1	поме щение	10	Вспомогат.	1.40*1.42									2.0				2.0	3.00
	Г	1	поме щение	11	Вспомогат.	0.40*1.39									0.6				0.6	3.00
	Г	1	поме щение	12	Вспомогат.	1.07*1.38									1.5				1.5	3.00
	Г	1	поме щение	13	Вспомогат.	1.08*4.18									4.5				4.5	3.00
	Г	1	поме щение	14	Основное	1.87*3.20									6.0				6.0	3.00
	Г	1	поме щение	15	Вспомогат.	1.00*2.03+1.06*2.39+2.47*4.01-0.27*1.20									14.1				14.1	3.00

5

Дата записи	Литер по плану	Этаж	Номер помещения	Номер комнаты	Назначение помещения	Формула подсчета площади по внутреннему обмеру	Площадь по внутреннему обмеру в м ² , предназначенная под помещения													Итого	Высота помещения
							жилое помещение				служебные помещения				нежилое помещения						
							основная	вспомогательная	неотапливаемая	лоджий, балконов, веранд и террас	основная	вспомогательная	неотапливаемая	лоджий, балконов, веранд и террас	основная	вспомогательная	неотапливаемая	лоджий, балконов, веранд и террас			
Г	Г	Г	Г	Г	Вспомогат.	1,84*1,25													2,3	3,00	
Г	Г	Г	Г	Г	Вспомогат.	1,10*0,50													0,6	3,00	
Г	Г	Г	Г	Г	Вспомогат.	1,10*0,50													0,6	3,00	
Г	Г	Г	Г	Г	Вспомогат.	2,68*1,85													5,0	3,00	
Г	Г	Г	Г	Г	Вспомогат.	2,63*1,75													4,6	3,00	
Г	Г	Г	Г	Г	Вспомогат.	2,62*1,89													5,0	3,00	
Г	Г	Г	Г	Г	Основное	0,60*1,61									9,6				1,0	3,00	
Г	Г	Г	Г	Г	Вспомогат.	0,91*0,97													0,9	3,00	
Г	Г	Г	Г	Г	Вспомогат.	1,04*1,21													1,3	3,00	
Г	Г	Г	Г	Г	Вспомогат.	1,05*1,48													1,6	3,00	
Г	Г	Г	Г	Г	Вспомогат.	1,64*1,07													1,8	3,00	
Г	Г	Г	Г	Г	Основное	5,67*5,72									32,4				32,4	3,00	
Г	Г	Г	Г	Г	Основное	10,66*5,68									60,5				60,5	3,00	
Г	Г	Г	Г	Г	Вспомогат.	2,49*5,67													14,1	3,00	
Г	Г	Г	Г	Г	Вспомогат.	7,36*1,44													10,6	3,00	
Г	Г	Г	Г	Г	Вспомогат.	1,31*1,97													2,6	3,00	
Г	Г	Г	Г	Г	Вспомогат.	1,90*1,37													2,6	3,00	

Дата записи	Литер по плану	Этаж	Номер помещения	Номер комнаты	Назначение помещения	Формула подсчета площади по внутреннему обмеру	Площадь по внутреннему обмеру в м ² , предназначенная под помещения											ИТОГО	Высота помещения	
							жилые помещения				служебные помещения				нежилые помещения					
							основная	вспомогательная	неотапливаемая	лоджий, балконов, веранд и террас	основная	вспомогательная	неотапливаемая	лоджий, балконов, веранд и террас	основная	вспомогательная	неотапливаемая			лоджий, балконов, веранд и террас
1	Г	1	поме щение	34	Основное	4.44*4.06	8	9	10	11	12	13	14	15	16	17	18	19	20	21
	Г	1	поме щение	35	Вспомогат.	1.32*1.18									18.0	1.6			18.0	3.00
	Г	1	поме щение	36	Вспомогат.	0.78*1.35										1.1			1.6	3.00
	Г	1	поме щение	37	Вспомогат.	1.32*1.85										2.4			2.4	3.00
	Г	1	поме щение	38	Вспомогат.	2.63*5.66										14.9			14.9	3.00
						Итого по лит. Г:									235.7	132.8			368.5	
						Всего по лит. Г:									235.7	132.8			368.5	



Азовское районное муниципальное предприятие технической инвентаризации			И н в. № _____
позтажний план на строение с. Пешково			М 1:100
ул. Буденного, 45			
Дата		Ф а м и л и я И . О .	П о д п и с ь
	Исполнитель	Азаренко Ю.В.	<i>Азаренко Ю.В.</i>

VI. Описание конструктивных элементов здания и определение их износа

Литера Г МДОУ детский сад №7 "Искорка"

Число этажей 1

Год постройки

1965

Группа капитальности

III

Вид внутренней отделки

простая

№ п/п	Наименование конструктивных элементов	Описание конструктивных элементов (материал, конструкция, отделка и прочее)	Техническое состояние (осадки, трещины, гниль и т.п.)	Удельный вес конструкт. элементов	Поправки к удельному весу	Удельный вес конструкт. элемент. с поправками	Износ, %	Произвед. проц. износа на уд. вес констр. элем.
1	2	3	4	5	6	7	8	9
010	Фундамент	Бутовый ленточный	Отд. трещины, сырость, выпучивание	11.00	1.00	11.00	30	3.30
020	Стены и перегородки	Кирпичные	трещины	21.00	1.00	21.00	30	6.30
030	Перекрытие	Ж/б плиты	Значит. смещ. плит, неровности, сырые пятна	6.00	1.00	6.00	25	1.50
040	Кровля	Металлочерепица	осл.крепления	8.00	1.00	8.00	5	0.40
050	Полы	дошчатые,линолеум	Стертость, выколы,трещины	15.00	1.00	15.00	25	3.75
060	Проемы	окна металло-пласт.,дерев.,двери дерев., метал.		10.00	1.00	10.00	10	1.00
070	Отделочные работы	Обои, окраска, плитка	Трещины, загрязнение и обрывы в углах	13.00	1.00	13.00	25	3.25
080	Внут. сантехн.и элект. уст-ва	отопление,водопровод, канализац	трещины	6.00	1.00	6.00	25	1.50
100	Прочие работы	Имеются	трещины	10.00	1.00	10.00	25	2.50
				100.00	X	100.00	X	23.50

Процент износа, приведенный к 100 по формуле: $\frac{\text{процент износа (гр.9)} \times 100}{\text{удельный вес (гр.7)}} = 24\%$

VI. Описание конструктивных элементов здания и определение их износа

Литера Г1 Котельная Число этажей 1 Год постройки 1965

Группа капитальности _____ Вид внутренней отделки простая

№ п/п	Наименование конструктивных элементов	Описание конструктивных элементов (материал, конструкция, отделка и прочее)	Техническое состояние (осадки, трещины, гниль и т.п.)	Удельный вес конструкт. элементов	Поправки к удельному весу	Удельный вес конструкт. элемент. с поправками	Износ, %	Произвед. проц. износа на уд. вес констр. элем.
1	2	3	4	5	6	7	8	9
010	Фундамент	Бетонный ленточный	неравном.осадка фонд.	17.00	1.00	17.00	25	4.25
020	Стены	Кирпичные	осад.трещ.	26.00	1.00	26.00	25	6.50
030	Перекрытие	Деревянное утепл.	наруш.перекр.	7.00	1.00	7.00	25	1.75
040	Кровля	Шифер	Сколы и мелкие трещины в отдельных местах	9.00	1.00	9.00	25	2.25
050	Проемы	Одинарные, дверь металлич.	перекос	12.00	1.00	12.00	25	3.00
060	Полы	Бетон	трещины,стертость	4.00	1.00	4.00	25	1.00
070	Отделочные работы	Окраска,побелка	наруш.шт.слоя	8.00	1.00	8.00	25	2.00
080	Внут. сантехн.и элект. уст-ва	Отопление,вентил.,электр. газ	трещины	16.00	0.70	11.20	25	4.00
090	Разные работы	Имеются	трещины	1.00	1.00	1.00	25	0.25
				100.00	X	95.20	X	25.00

Процент износа, приведенный к 100 по формуле: $\frac{\text{процент износа (гр.9)} \times 100}{\text{удельный вес (гр.7)}} = 25\%$

VIII. Техническое описание пристроек и других частей здания

Лит.	Наименование строения			
Наименование конструктивных элементов	Описание элементов (материал, конструкция, отделка и прочее)	Удельный вес по таблице	Ценностный коэффициент	Удельный вес после прим. коэф.
% износа	Итого		X	

Лит.	Наименование строения			
Наименование конструктивных элементов	Описание элементов (материал, конструкция, отделка и прочее)	Удельный вес по таблице	Ценностный коэффициент	Удельный вес после прим. коэф.
% износа	Итого		X	

Лит.	Наименование строения			
Наименование конструктивных элементов	Описание элементов (материал, конструкция, отделка и прочее)	Удельный вес по таблице	Ценностный коэффициент	Удельный вес после прим. коэф.
% износа	Итого		X	

Лит.	Наименование строения			
Наименование конструктивных элементов	Описание элементов (материал, конструкция, отделка и прочее)	Удельный вес по таблице	Ценностный коэффициент	Удельный вес после прим. коэф.
% износа	Итого		X	

IX. Исчисление восстановительной и действительной стоимости здания и его частей

12
K=20

Литер по плану	Наименование строений и пристроек	№ сборника	№ таблицы	Стоимость по таблице	Ценностный коэффициент	Стоимость с учетом коэффициента	Поправки к стоимости в коэффициентах						Стоим. ед. изм. после поправочных коэф-тов	Объем или площадь	Восстановительная стоимость в руб.	% износа	Действительная стоимость в руб.
							на климат. район	на высоту помещений	на жилую площадь	на отделку	на отклонение от группы капитальности	дополнительно					
1	2	3	4	5	6	7	8	9	10	11	12	13	14	15	16	17	18
Г	МДОУ детский сад №7 "Искорка"																
Г1	Котельная																
Итого:																	

X. Техническое описание служебных построек

Лит. Б	Наименование строения Сарай				
Наименование конструктивных элементов	Описание элементов (материал, конструкция, отделка и прочее)	Удельный вес по таблице	Ценностный коэффициент	Удельный вес после прим. коэф.	
Фундамент	Деревянные стойки	18.00	1.00	18.00	
Стены и перегородки	Деревянные	38.00	1.00	38.00	
Перекрытие			1.00		
Крыша	Шифер	18.00	1.00	18.00	
Проемы	Двери простые	3.00	1.00	3.00	
Полы		8.00			
Внутренняя отделка		4.00			
Электроснабжение		3.00			
Прочие работы	имеются	8.00	1.00	8.00	
35 % износа	Итого	100.00	X	85.00	

Лит. В	Наименование строения Погребник				
Наименование конструктивных элементов	Описание элементов (материал, конструкция, отделка и прочее)	Удельный вес по таблице	Ценностный коэффициент	Удельный вес после прим. коэф.	
Фундамент	Бутовый ленточный	16.00	1.00	16.00	
Стены	Кирпичные	42.00	1.00	42.00	
Перекрытие	Деревянное		1.00		
Крыша	Шифер	18.00	1.00	18.00	
Проемы	Двери простые	2.00	1.00	2.00	
Полы	Ступени кирпичные	15.00	1.00	15.00	
Внутренняя отделка	Побелка	2.00	1.00	2.00	
Электроснабжение	имеется	2.00	1.00	2.00	
Разные работы	Имеются	3.00	1.00	3.00	
35% износа	Итого	100.00	X	100.00	

Лит. п/В	Наименование строения <u>Погреб</u>			
Наименование конструктивных элементов	Описание элементов (материал, конструкция, отделка и прочее)	Удельный вес по таблице	Ценностный коэффициент	Удельный вес после прим. коэф.
Фундамент	Бутовый камень	11.00	1.00	11.00
Стены	Бутов. камень	46.00	1.00	46.00
Перекрытие	Деревян.	14.00	1.00	14.00
Крыша		5.00		
Полы	Бетон	4.00	1.00	4.00
Прочие работы	имеются	20.00	1.00	20.00
30 % износа	Итого	100.00	X	95.00

Лит. Д	Наименование строения <u>Беседка</u>			
Наименование конструктивных элементов	Описание элементов (материал, конструкция, отделка и прочее)	Удельный вес по таблице	Ценностный коэффициент	Удельный вес после прим. коэф.
Фундамент	Бетонный столбчатый	4.00	1.00	4.00
Стены	Металлич. стойки и дерев.барьер	8.00	1.00	8.00
Крыша	металлическая	57.00	1.00	57.00
Полы	Деревянные	23.00	1.00	23.00
Электроснабжение		2.00		
Разные работы	Имеются	6.00	1.00	6.00
0% износа	Итого	100.00	X	98.00

Х. Техническое описание служебных построек

(продолжение)

Лит. Е	Наименование строения <u>Беседка</u>			
Наименование конструктивных элементов	Описание элементов (материал, конструкция, отделка и прочее)	Удельный вес по таблице	Ценностный коэффициент	Удельный вес после прим. коэф.
Фундамент	Бетонный столбчатый	4.00	1.00	4.00
Стены	Металлич. стойки и дерев.барьер	8.00	1.00	8.00
Крыша	металлическая	57.00	1.00	57.00
Полы	Деревянные	23.00	1.00	23.00
Электроснабжение		2.00		
Разные работы	Имеются	6.00	1.00	6.00
0 % износа	Итого	100.00	X	98.00

Лит. Ж	Наименование строения <u>Беседка</u>			
Наименование конструктивных элементов	Описание элементов (материал, конструкция, отделка и прочее)	Удельный вес по таблице	Ценностный коэффициент	Удельный вес после прим. коэф.
Фундамент	Бетонный столбчатый	4.00	1.00	4.00
Стены	Металлич. стойки и дерев.барьер	8.00	1.00	8.00
Крыша	металлическая	57.00	1.00	57.00
Полы	Деревянные	23.00	1.00	23.00
Электроснабжение		2.00		
Разные работы	Имеются	6.00	1.00	6.00
0% износа	Итого	100.00	X	98.00

13

Лит.	Наименование строения			
Наименование конструктивных элементов	Описание элементов (материал, конструкция, отделка и прочее)	Удельный вес по таблице	Ценностный коэффициент	Удельный вес после прим. коэф.
% износа	Итого		X	

Лит.	Наименование строения			
Наименование конструктивных элементов	Описание элементов (материал, конструкция, отделка и прочее)	Удельный вес по таблице	Ценностный коэффициент	Удельный вес после прим. коэф.
% износа	Итого		X	

XI. Исчисление стоимости служебных построек

к

Литер по плану	Наименование строений и пристроек	№ сборника	№ таблицы	Стоимость по таблице	Ценностный коэффициент	Стоимость с учетом коэффициента	Поправки к стоимости в коэффициентах						Стоим. ед. изм. после поправочных коэф-тов	Объем или площадь	Восстановительная стоимость в руб.	% износа	Действительная стоимость в руб.
							на климат. район	на высоту помещений	на жилую площадь	на отделку	на отклонение от группы капитальности	дополнительно					
1	2	3	4	5	6	7	8	9	10	11	12	13	14	15	16	17	18
Б	Сарай																
В	Погребник																
п/В	Погреб																
Д	Беседка																
Е	Беседка																
Ж	Беседка																
Итого:																	

XII. Ограждения и сооружения (замощения) на участке

14
К=20

Литера по плану	Наименование ограждений и сооружений	Материал конструкций	Размер			Площадь, кв. м	№ сборника	№ таблицы	Измеритель	Стоимость измерителя по таблице	Поправочный коэффициент	Восстановит. стоимость, руб.	Процент износа	Действительная стоимость, руб.
			Длина, м	Ширина, м	Высота, м									
1	2	3	4	5	6	7	8	9	10	11	12	13	14	15
22	Ограждения	Мет. штак. с кирп. столбами	53.24		1.80									
33	Калитка	Металлический штакет	1.00		1.00									
17	Сливная яма	Кирпичная			3.00									
18	Ограждения	кирпичн. сплошн.	13.50		1.10									
20	Дворовое покрытие	бетонное												
21	Дворовое покрытие	бетонное												
23,2 4	Ворота с калиткой	Металлич.штакет на кирпичн. столбах	5.28		1.80									
25	Ограждения	Профлист	64.15		1.80									
26	Ограждения	Профлист	59.27		1.80									
27,2 8	Ворота с калиткой	Металлич.штакет на кирпичн. столбах	6.17		1.80									
29	Ограждения	Мет. штак. с кирп. столбами	51.48		1.80									
30,3 1	Ворота с калиткой	Металлич.штакет на кирпичн. столбах	5.28		1.80									
32	Ограждения	Металлич. штакет	15.26		1.00									
34	Ограждения	Металлич. штакет	6.24		1.00									
35	Калитка	Металлический штакет	1.00		1.00									
Итого:														

ХIII. Общая стоимость (руб.) в ценах 2016 г.

Дата записи	В ценах года	Основные строения		Служебн. строен. и сооруж.		ВСЕГО	
		Восстанов. стоимость	Действит. стоимость	Восстанов. стоимость	Действит. стоимость	Восстанов. стоимость	Действит. стоимость
1	2	3	4	5	6	7	8

Перечень прилагаемых документов:

№ п.п.	Наименование	Дата составления	Масштаб	Количество	Примечание
1	План земельного участка		1:500	1	
2	Позэтажный план здания		1:100	2	

Пронумеровано и
пронумеровано
14 листов
(четырнадцать листов)

Особые отметки:

Паспорт выдан "27" апреля 2016 г.

Директор Азовское районное МПТИ

Техник

Т.Г. Малая
Ю.В. Азаренко