

УТВЕРЖДАЮ

Начальник УСЗН администрации
Азовского района Ростовской области



ПАСПОРТ ДОСТУПНОСТИ
объекта социальной инфраструктуры (ОСИ)
№ 1 43

1. Общие сведения об объекте

- 1.1. Наименование (вид) Здание муниципального бюджетного дошкольного образовательного учреждения детского сада № 27 «Золотая рыбка»
- 1.2. Адрес объекта: 346757, Ростовская область, Азовский район, п. Новомирский, ул. Московская, 11.
- 1.3. Сведения о размещении объекта:
- отдельно стоящее здание 2 этажей, 1037 кв.м
 - часть здания на этаже, кв.м
 - наличие прилегающего земельного участка (да, нет); 4721 кв.м
- 1.4. Год постройки здания 1975, последнего капитального ремонта 2008
- 1.5. Дата предстоящих плановых ремонтных работ: текущего июля 2015, капитального _____
- сведения об организации, расположенной на объекте**
- 1.6. Название организации (учреждения), (полное юридическое наименование – согласно Уставу, краткое наименование) Муниципальное бюджетное дошкольное образовательное учреждение детский сад № 27 «Золотая рыбка» п. Новомирский Азовского района.
- 1.7. Юридический адрес организации (учреждения) Ростовская область, Азовский район, п. Новомирский, ул. Московская, 11.
- 1.8. Основание для пользования объектом (оперативное управление, аренда, собственность) Оперативное управление.

- 1.9. Форма собственности (государственная, негосударственная) государственная
- 1.10. Территориальная принадлежность (федеральная, региональная, муниципальная) муниципальная
- 1.11. Вышестоящая организация (наименование) Администрация Азовского района
- 1.12. Адрес вышестоящей организации, другие координаты г. Азов, ул. Мира 102

2. Характеристика деятельности организации на объекте (по обслуживанию населения)

- 2.1 Сфера деятельности (здравоохранение, образование, социальная защита, физическая культура и спорт, культура, связь и информация, транспорт, жилой фонд, потребительский рынок и сфера услуг, другое) образование
- 2.2 Виды оказываемых услуг: образовательная деятельность
- 2.3 Форма оказания услуг: (на объекте, с длительным пребыванием, в т.ч. проживанием, на дому, дистанционно) на объекте
- 2.4 Категории обслуживаемого населения по возрасту: (дети, взрослые трудоспособного возраста, пожилые; все возрастные категории) дети
- 2.5 Категории обслуживаемых инвалидов: инвалиды, передвигающиеся на коляске, инвалиды с нарушениями опорно-двигательного аппарата; нарушениями зрения, нарушениями слуха, нарушениями умственного развития.
- 2.6 Плановая мощность: посещаемость (количество обслуживаемых в день), вместимость, пропускная способность
- 2.7 Участие в исполнении ИПР инвалида, ребенка-инвалида (да, нет) _____

3. Состояние доступности объекта

3.1 Путь следования к объекту пассажирским транспортом

(описать маршрут движения с использованием пассажирского транспорта)

Пешком, либо автотранспортом - рейсовым автобусом по маршруту город Азов - поселок Новомирский, далее 100м. до здания по пешеходной дорожке

наличие адаптированного пассажирского транспорта к объекту не предусмотрено

3.2 Путь к объекту от ближайшей остановки пассажирского транспорта:

3.2.1 расстояние до объекта от остановки транспорта 500 м.

3.2.2 время движения (пешком) 5-10 минут

3.2.3 наличие выделенного от проезжей части пешеходного пути (*да, нет*),

3.2.4 Перекрестки: *нерегулируемые; регулируемые, со звуковой сигнализацией, таймером; нет*

3.2.5 Информация на пути следования к объекту: *акустическая, тактильная, визуальная; нет*

3.2.6 Перепады высоты на пути: *есть, нет естественный рельеф*

Их обустройство для инвалидов на коляске: *да, нет ()*

3.3 Организация доступности объекта для инвалидов – форма обслуживания*

№№ п/п	Категория инвалидов (вид нарушения)	Вариант организации доступности объекта (формы обслуживания)*
1.	Все категории инвалидов и МГН	
	<i>в том числе инвалиды:</i>	
2	передвигающиеся на креслах-колясках	«ВНД»
3	с нарушениями опорно-двигательного аппарата	«ДУ»
4	с нарушениями зрения	«ВНД»
5	с нарушениями слуха	«ДУ»
6	с нарушениями умственного развития	«ВНД»

* - указывается один из вариантов: «А» доступность всех зон и помещений - универсальная, «Б» доступны специально выделенные участки и помещения, «ДУ» доступность условная: дополнительная помощь сотрудника, услуги на дому, дистанционно, «ВНД» не организована доступность.

3.4 Состояние доступности основных структурно-функциональных зон

№ п \ п	Основные структурно-функциональные зоны	Состояние доступности, в том числе для основных категорий инвалидов**
1	Территория, прилегающая к зданию (участок)	ДЧ-В

2	Вход (входы) в здание	<i>ДЧ-И (О, Г, У)</i>
3	Путь (пути) движения внутри здания (в т.ч. пути эвакуации)	<i>ДЧ-И (О, Г, У)</i>
4	Зона целевого назначения здания (целевого посещения объекта)	<i>ДЧ-И (О, С, Г, У)</i>
5	Санитарно-гигиенические помещения	<i>ДЧ-И (О, С, Г, У)</i>
6	Система информации и связи (на всех зонах)	<i>ВНД</i>
7	Пути движения к объекту (от остановки транспорта)	<i>ДУ</i>

** Указывается: ДП-В - доступно полностью всем; ДП-И (К, О, С, Г, У) – доступно полностью избирательно (указать категории инвалидов); ДЧ-В - доступно частично всем; ДЧ-И (К, О, С, Г, У) – доступно частично избирательно (указать категории инвалидов); ДУ - доступно условно, ВНД – временно недоступно

3.5. ИТОГОВОЕ ЗАКЛЮЧЕНИЕ о состоянии доступности ОСИ: *ДЧ-И (О, С, Г, У), ВНД (К)*

4. Управленческое решение

4.1. Рекомендации по адаптации основных структурных элементов объекта

№ п \п	Основные структурно-функциональные зоны объекта	Рекомендации по адаптации объекта (вид работы)*
1	Территория, прилегающая к зданию (участок)	<i>Ремонт текущий</i>
2	Вход (входы) в здание	<i>Ремонт текущий</i>
3	Путь (пути) движения внутри здания (в т.ч. пути эвакуации)	<i>Ремонт текущий</i>
4	Зона целевого назначения здания (целевого посещения объекта)	<i>Не нуждается</i>
5	Санитарно-гигиенические помещения	<i>Ремонт текущий</i>
6	Система информации на объекте (на всех зонах)	<i>Ремонт текущий</i>
7	Пути движения к объекту (от остановки транспорта)	<i>Ремонт текущий</i>
8	Все зоны и участки	<i>Ремонт капитальный, текущий</i>

*- указывается один из вариантов (видов работ): не нуждается; ремонт (текущий, капитальный); индивидуальное решение с ТСР; технические решения невозможны – организация альтернативной формы обслуживания

4.2. Период проведения работ _____
в рамках исполнения _____

(указывается наименование документа: программы, плана)

4.3 Результат (по состоянию доступности) после выполнения работ по адаптации доступно частично всем с
дополнительной организацией альтернативной формы обслуживания – на дому для инвалидов не имеющих
возможность передвигаться

Оценка результата исполнения программы, плана (по состоянию доступности) _____ ДЧ-
В

доступно частично всем

4.4. Для принятия решения требуется, не требуется (нужное подчеркнуть):

Согласование _____ - _____

Имеется заключение уполномоченной организации о состоянии доступности объекта (наименование документа и
выдавшей его организации, дата), прилагается _____

4.5. Информация размещена (обновлена) на Карте доступности субъекта РФ дата _____

_____ (наименование сайта, портала)

5. Особые отметки

Паспорт сформирован на основании:

1. Акта обследования объекта: № акта от «___» _____ 20__ г.

2. Решения Комиссии администрации Азовского района ___ от «___» _____ 20__ г.

УТВЕРЖДАЮ
Начальник УСЗН администрации
Азовского района Ростовской области



**АКТ ОБСЛЕДОВАНИЯ
объекта социальной инфраструктуры
К ПАСПОРТУ ДОСТУПНОСТИ ОСИ
№ 1 43**

Ростовская область
Наименование территориального
образования субъекта РФ

«20» ноября 2014 г.

1. Общие сведения об объекте

- 1.1. муниципальное бюджетное дошкольное образовательное учреждение детский сад № 27 «Золотая рыбка» п. Новомирский Азовского района
- 1.2. Адрес объекта 346757, Ростовская область, Азовский район, п. Новомирский, ул. Московская, 11
- 1.3. Сведения о размещении объекта:
- отдельно стоящее здание 2 этажей, 1037 кв.м
- часть здания на этаже, кв.м
- наличие прилегающего земельного участка (да, нет); 4721 кв.м
- 1.4. Год постройки здания 1975 год, последнего капитального ремонта 2008 год
- 1.5. Дата предстоящих плановых ремонтных работ: текущего июля 2005, капитального _____
- 1.6. Название организации (учреждения), (полное юридическое наименование – согласно Уставу, краткое наименование)

муниципальное бюджетное дошкольное образовательное учреждение детский сад № 27 «Золотая рыбка»
п. Новомирский Азовского района (МБДОУ № 27 «Золотая рыбка»)

1.7. Юридический адрес организации (учреждения) Ростовская область, Азовский район, п. Новомирский, ул. Московская, 11

2. Характеристика деятельности организации на объекте

Дополнительная информация образовательная деятельность.

3. Состояние доступности объекта

3.1 Путь следования к объекту пассажирским транспортом

(описать маршрут движения с использованием пассажирского транспорта)

Пешком, либо автотранспортом - рейсовым автобусом по маршруту город Азов - поселок Новомирский, далее 100м. до здания по пешеходной дорожке

наличие адаптированного пассажирского транспорта к объекту не предусмотрено.

3.2 Путь к объекту от ближайшей остановки пассажирского транспорта:

3.2.1 расстояние до объекта от остановки транспорта 500 м

3.2.2 время движения (пешком) 5-10 мин

3.2.3 наличие выделенного от проезжей части пешеходного пути (да, нет),

3.2.4 Перекрестки: нерегулируемые; регулируемые, со звуковой сигнализацией, таймером; нет

3.2.5 Информация на пути следования к объекту: акустическая, тактильная, визуальная; нет

3.2.6 Перепады высоты на пути: -, нет естественный рельеф

Их обустройство для инвалидов на коляске: да, нет

3.3 Организация доступности объекта для инвалидов – форма обслуживания

№ п/п	Категория инвалидов (вид нарушения)	Вариант организации доступности объекта (формы обслуживания)*
-------	-------------------------------------	---

1.	Все категории инвалидов и МГН	
	<i>в том числе инвалиды:</i>	
2	передвигающиеся на креслах-колясках	«ВНД»
3	с нарушениями опорно-двигательного аппарата	«ДУ»
4	с нарушениями зрения	«ВНД»
5	с нарушениями слуха	«ДУ»
6	с нарушениями умственного развития	«ВНД»

* - указывается один из вариантов: «А» доступность всех зон и помещений - универсальная, «Б» доступны специально выделенные участки и помещения, «ДУ» доступность условная: дополнительная помощь сотрудника, услуги на дому, дистанционно, «ВНД» не организована доступность.

3.4 Состояние доступности основных структурно-функциональных зон

№ п/п	Основные структурно-функциональные зоны	Состояние доступности, в том числе для основных категорий инвалидов**	Приложение	
			№ на плане	№ фото
1	Территория, прилегающая к зданию (участок)	ДЧ-В	-	6,7,9-11
2	Вход (входы) в здание	ДЧ-И (О, Г, У)	-	1-12
3	Путь (пути) движения внутри здания (в т.ч. пути эвакуации)	ДЧ-И (О, Г, У)	-	13-28,33-42
4	Зона целевого назначения здания (целевого посещения объекта)	ДЧ-И (О, С, Г, У)	-	29-32
5	Санитарно-гигиенические помещения	ДЧ-И (О, С, Г, У)	-	14,15
6	Система информации и связи (на всех зонах)	ВНД	-	
7	Пути движения к объекту (от остановки транспорта)	ДУ	-	

** Указывается: ДП-В - доступно полностью всем; ДП-И (К, О, С, Г, У) – доступно полностью избирательно (указать категории инвалидов); ДЧ-В - доступно частично всем; ДЧ-И (К, О, С, Г, У) – доступно частично избирательно (указать категории инвалидов); ДУ - доступно условно, ВНД - недоступно

3.5. ИТОГОВОЕ ЗАКЛЮЧЕНИЕ о состоянии доступности ОСИ: ДЧ-И (О, С, Г, У)

4. Управленческое решение (проект)

4.1. Рекомендации по адаптации основных структурных элементов объекта:

№ п/п	Основные структурно-функциональные зоны объекта	Рекомендации по адаптации объекта (вид работы)*
1	Территория, прилегающая к зданию (участок)	<i>Ремонт текущий</i>
2	Вход (входы) в здание	<i>Ремонт текущий</i>
3	Путь (пути) движения внутри здания (в т.ч. пути эвакуации)	<i>Ремонт текущий</i>
4	Зона целевого назначения здания (целевого посещения объекта)	<i>Не нуждается</i>
5	Санитарно-гигиенические помещения	<i>Ремонт текущий</i>
6	Система информации на объекте (на всех зонах)	<i>Ремонт текущий</i>
7	Пути движения к объекту (от остановки транспорта)	<i>Ремонт текущий</i>
8.	Все зоны и участки	<i>Ремонт текущий</i>

*- указывается один из вариантов (видов работ): не нуждается; ремонт (текущий, капитальный); индивидуальное решение с ТСП; технические решения невозможны – организация альтернативной формы обслуживания

4.2. Период проведения работ _____
 в рамках исполнения _____
Акт обследования
 (указывается наименование документа: программы, плана)

4.3 Ожидаемый результат (по состоянию доступности) после выполнения работ по адаптации
доступно полностью всем
 Оценка результата исполнения программы, плана (по состоянию доступности) _____
ДУ
Доступно условно всем группам МГН кроме инвалидов по зрению и на кресло колясках

4.4. Для принятия решения требуется, **не требуется** (нужное подчеркнуть):

4.4.1. согласование на Комиссии не требуется

(наименование Комиссии по координации деятельности в сфере обеспечения доступной среды жизнедеятельности для инвалидов и других МГН)

4.4.2. согласование работ с надзорными органами (в сфере проектирования и строительства, архитектуры, охраны памятников, другое - указать) не требуется

4.4.3. техническая экспертиза; разработка проектно-сметной документации;

4.4.4. согласование с вышестоящей организацией (собственником объекта);

4.4.5. согласование с общественными организациями инвалидов Организация инвалидов и Всероссийского общества слепых ;

4.4.6. другое _____

Имеется заключение уполномоченной организации о состоянии доступности объекта (наименование документа и выдавшей его организации, дата), прилагается _____

4.7. Информация может быть размещена (обновлена) на Карте доступности субъекта РФ _____

(наименование сайта, портала)

5. Особые отметки

ПРИЛОЖЕНИЯ:

Результаты обследования:

- | | |
|--|----------------|
| 1. Территории, прилегающей к объекту | на <u>2</u> л. |
| 2. Входа (входов) в здание | на <u>3</u> л. |
| 3. Путей движения в здании | на <u>2</u> л. |
| 4. Зоны целевого назначения объекта | на <u>4</u> л. |
| 5. Санитарно-гигиенических помещений | на <u>2</u> л. |
| 6. Системы информации (и связи) на объекте | на <u>2</u> л. |

Результаты фотофиксации на объекте есть на 16 л.

Поэтажные планы, паспорт БТИ есть на 21.5. г.
Другое (в том числе дополнительная информация о путях движения к объекту)

Руководитель: Заместитель заведующего РОО Пивненко Н.П.
рабочей группы Заместитель заведующего
(Должность, Ф.И.О.)


(Подпись)


Члены рабочей группы:

Глава Калиновского сельского поселения А.В.Якунин
(Должность, Ф.И.О.)



(Подпись)

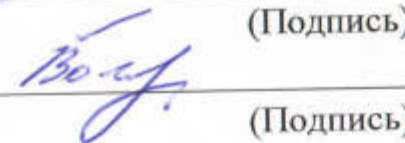
Землеустроитель Калиновского сельского поселения А.В.Пипник
(Должность, Ф.И.О.)


(Подпись)

Главный архитектор Азовского района А.Л.Галушко
(Должность, Ф.И.О.)


(Подпись)

Заместитель Главы Администрации Азовского района Богданов В.Д.
(Должность, Ф.И.О.)


(Подпись)

В том числе:

Представители общественных организаций инвалидов:

Председатель Азовской районной общественной организации инвалидов Н.И.Тартышников
(Должность, Ф.И.О.)

(Подпись)

Председатель Азовской местной организации Всероссийского общества слепых Н.А.Шрайнер
(Должность, Ф.И.О.)

(Подпись)

Управленческое решение согласовано « ____ » _____ 20 ____ г. (протокол № ____)

Комиссией (название) _____

к Акту обследования ОСИ к паспорту доступности ОСИ № 1 от «20» ноября 2014 г.

I Результаты обследования:

1. Территории, прилегающей к зданию (участка)

здание муниципального бюджетного дошкольного образовательного учреждения детского сада № 27 «Золотая рыбка» п. Новомирский Азовского района Ростовской области, расположенного по адресу: Ростовская область, Азовский район, п.Новомирский, ул. Московская, 11.

Наименование объекта, адрес

№ п/п	Наименование функционально-планировочного элемента	Наличие элемента			Выявленные нарушения и замечания		Работы по адаптации объектов	
		есть/нет	№ на плане	№ фото	Содержание	Значимо для инвалида (категория)	Содержание	Виды работ
1.1	Вход (входы) на территорию	есть	-	-	К зданию примыкает пешеходная дорожка и небольшая площадь перед центральным входом.	ДП-В	-	-
1.2	Путь (пути) движения на территории	есть	-	-	Пешеходные пути движения – асфальт - нескользящие, шириной более 3 м Асфальт - с неровностями, выбоинами.	ДП-В	Нанесение тактильной рельефной разметки нецелесообразно, так как предполагает обозначение на всем пути движения инвалидов по зрению от ближайшей автобусной остановки до здания. Возможно, нанесение тактильной рельефной разметки непосредственно у здания при условии ремонта и выравнивания асфальта перед центральным входом.	Ремонт текущий
1.3	Лестница (наружная)	нет	-	-	-	-	-	-
1.4	Пандус (наружный)	нет	-	-	-	-	-	-

1.5	Автостоянка и парковка	есть	-		Зона для парковки автомобиля инвалида не обозначена знаками, отсутствует маркировка (разметка).	ДП-В	Согласовать с дорожной службой организацию парковочных мест для автомобилей инвалидов	Ремонт капитальный
	ОБЩИЕ требования к зоне	есть	-		Не адаптировано для всех групп МГН.	ДП-В	Обеспечить доступность всех групп МГН.	Ремонт капитальный

II Заключение по зоне:

Наименование структурно-функциональной зоны	Состояние доступности* (к пункту 3.4 Акта обследования ОСИ)	Приложение		Рекомендации по адаптации (вид работы)** к пункту 4.1 Акта обследования ОСИ
		№ на плане	№ фото	
Путь (пути) движения к зданию на территории.	ДЧ-И (О, С, Г, У)	-		Дорожной службе необходимо адаптировать для МГН пешеходные пути движения к зданию по ГОСТ Р 52289-2004 Технические средства организации дорожного движения. Правила применения дорожных знаков, разметки, светофоров, дорожных ограждений и направляющих устройств. Ремонт капитальный.
Автостоянка и парковка	ВНД	-		Согласовать и выполнить СП 113.13330.2012. «СНиП 21.02-99 Стоянки автомобилей» Ремонт капитальный

* указывается: ДП-В - доступно полностью всем; ДП-И (К, О, С, Г, У) – доступно полностью избирательно (указать категории инвалидов); ДЧ-В - доступно частично всем; ДЧ-И (К, О, С, Г, У) – доступно частично избирательно (указать категории инвалидов); ДУ - доступно условно, ВНД - недоступно

**указывается один из вариантов: не нуждается; ремонт (текущий, капитальный); индивидуальное решение с ТСР; технические решения невозможны – организация альтернативной формы обслуживания

Комментарий к заключению: Выполнить в комплексе ремонт и выравнивание асфальта перед зданием и согласовать организацию автостоянки для автотранспорта инвалидов у здания – СП 59.13330.2012. «СНиП 35.01-2001 Доступность зданий и сооружений для маломобильных групп населения».

I Результаты обследования:

2. Входа (входов) в здание

здание муниципального бюджетного дошкольного образовательного учреждения детского сада № 27 «Золотая рыбка» п. Новомирский Азовского района Ростовской области, расположенного по адресу: Ростовская область, Азовский район, п.Новомирский, ул. Московская, 11.

Наименование объекта, адрес

№ п/п	Наименование функционально-планировочного элемента	Наличие элемента			Выявленные нарушения и замечания		Работы по адаптации объектов	
		есть/нет	№ на плане	№ фото	Содержание	Значимо для инвалида (категория)	Содержание	Виды работ
2.1	Лестница (наружная)	<i>нет</i>	-					
2.2	Пандус (наружный)	<i>нет</i>	-	-		-	<i>Произвести монтаж пандуса с правой стороны от входа по ГОСТу.</i>	<i>Ремонт капитальный.</i>
2.3	Входная площадка (перед дверью)	<i>есть</i>	-	1-5	<i>Площадка неровная, с уклоном.</i>	ДП-В	<i>При монтаже новой лестницы предусмотреть ровную и твердую поверхность площадки (не скользкую при намокании), а также размеры входной площадки: глубина – не менее 1,5 м. (при открывании двери «к себе»; ширина – не более 1,5м.</i>	<i>Ремонт капитальный.</i>
2.4	Дверь (входная)	<i>есть</i>	-	1-12	<i>Двухстворчатая дверь 1,4м. Адаптирована частично, проход 0.65м., не обеспечивает задержку автоматического закрывания продолжительностью не менее 5 сек., высота порога – 4 см.</i>	ДП-В	<i>Демонтировать старую дверь и установить новую размером 0.900м. (проход), убрать пороги, либо уменьшить их до 0,025 м.</i>	<i>Ремонт капитальный</i>

2.5	Тамбур	есть	-	25,2 6,41, 42	Не соответствуют размеры тамбура (глубина – 1,32 м. при норме – 1,8 м. Тамбур имеет железную дверь, ширина прохода в открытом виде – 0,77м., не обеспечивает задержку автоматического закрывания продолжительностью не менее 5 сек., высота порога – 4 см.	ДП-В	Демонтировать старую дверь и установить новую размером 0.900м, убрать пороги, либо уменьшить их до 0,025 м.	Ремонт капитальный
	ОБЩИЕ требования к зоне	есть	-	01.0 1.42	Не адаптировано для всех групп МГН.	ДП-В	Обеспечить доступность всех групп МГН.	Ремонт капитальный

II Заключение по зоне:

Наименование структурно-функциональной зоны	Состояние доступности* (к пункту 3.4 Акта обследования ОСИ)	Приложение		Рекомендации по адаптации (вид работы)** к пункту 4.1 Акта обследования ОСИ
		№ на плане	№ фото	
Лестница (наружная)	ДЧ-И (О, С, Г, У)	-		произвести монтаж новой лестницы СП 59.13330.2012. «СНиП 35.01-2001 Доступность зданий и сооружений для маломобильных групп населения» Ремонт капитальный.
Пандус (наружный)	ВНД	-		Произвести монтаж пандуса по ГОСТ Р 51261-99 Устройства опорные стационарные реабилитационные. Ремонт капитальный.
Входная площадка (перед дверью)	ДЧ-И (О, С, Г, У)	-	1-5	При монтаже новой лестницы предусмотреть ровную и твердую поверхность площадки (не скользкую при намокании). СП 59.13330.2012. «СНиП 35.01-2001 Доступность зданий и сооружений для маломобильных групп населения» Ремонт капитальный.
Дверь (входная) и в тамбуре	ДП-И (О, С, Г, У)	-	1-12	Демонтировать старые двери и установить новые размером для доступа инвалидов на кресло колясках. СП 59.13330.2012. «СНиП 35.01-2001 Доступность зданий и сооружений для маломобильных групп населения» Ремонт капитальный.

* указывается: ДП-В - доступно полностью всем; ДП-И (К, О, С, Г, У) – доступно полностью избирательно (указать категории инвалидов); ДЧ-В - доступно частично всем; ДЧ-И (К, О, С, Г, У) – доступно частично избирательно (указать категории инвалидов); ДУ - доступно условно, ВНД - недоступно

**указывается один из вариантов: не нуждается; ремонт (текущий, капитальный); индивидуальное решение с ТСР; технические решения невозможны – организация альтернативной формы обслуживания

Комментарий к заключению: Выполнить в комплексе ремонт входной группы – СП 59.13330.2012. «СНиП 35.01-2001 Доступность зданий и сооружений для маломобильных групп населения».

I Результаты обследования:

3. Пути (путей) движения внутри здания (в т.ч. путей эвакуации)

здание муниципального бюджетного дошкольного образовательного учреждения детского сада № 27 «Золотая рыбка» п. Новомирский Азовского района Ростовской области, расположенного по адресу: Ростовская область, Азовский район, п.Новомирский, ул. Московская, 11.

Наименование объекта, адрес

№ п/п	Наименование функционально-планировочного элемента	Наличие элемента			Выявленные нарушения и замечания		Работы по адаптации объектов	
		есть/нет	№ на плане	№ фото	Содержание	Значимо для инвалида (категория)	Содержание	Виды работ
3.1	Коридор (вестибюль, зона ожидания, галерея, балкон)	есть	-	13-20	Выключатели и розетки находятся на высоте 1,2 м. от уровня пола	ДП-В	выключатели и розетки установить на высоте 0,8 м. от уровня пола, обеспечить в ней доступ инвалидов к адаптированному столу под кресло коляски, установить знак и кнопку вызова для МГН	Ремонт капитальный.
3.2	Лестница (внутри здания)	есть	-	21-26	Не адаптирована. Высота подъема ступеней – 0,17-0,19 м., ширина проступей – 0,33м., покрытие – плитка, нескользкая, отсутствуют поручни с обеих сторон.	ДЧ-И (О, С, Г, У)	Установить: высоту подъема ступеней – 0,15 м.; ширину проступей – 0,30 м.; ребро ступеней с закругленным радиусом не более 0,05 м.; с двух сторон поручни, завершающие части которых длиннее на 0,3 м.; покрытие лестницы – твердое, нескользкое.	Ремонт капитальный.
3.3	Пандус (внутри здания)	нет	-		-	-	-	-

3.4	Лифт пассажирский (или подъемник)	нет	-	-	-	-	-
3.5	Двери	есть	-	25-28	Не адаптированы, узкие, 0,62 м.	ДЧ-И	При условии выполнения пункта 3.1, нет необходимости адаптировать двери на 1-м этаже в кабинет МФЦ
3.6	Пути эвакуации (в т.ч. зоны безопасности)	есть	-	27,28	Адаптированы	ДП-В	-
	ОБЩИЕ требования к зоне	есть	-	13-28	Не адаптировано для всех групп МГН	ДП-В	Обеспечить доступность всех групп МГН Ремонт капитальный.

II Заключение по зоне:

Наименование структурно-функциональной зоны	Состояние доступности* (к пункту 3.4 Акта обследования ОСИ)	Приложение		Рекомендации по адаптации (вид работы)** к пункту 4.1 Акта обследования ОСИ
		№ на плане	№ фото	
Коридор (вестибюль, зона ожидания, галерея, балкон)	ДУ	-	13-20	выключатели и розетки установить на высоте 0,8 м. от уровня пола, обеспечить в ней доступ инвалидов к адаптированному столу под кресло коляску, установить знак и кнопку вызова для МГН

* указывается: ДП-В - доступно полностью всем; ДП-И (К, О, С, Г, У) – доступно полностью избирательно (указать категории инвалидов); ДЧ-В - доступно частично всем; ДЧ-И (К, О, С, Г, У) – доступно частично избирательно (указать категории инвалидов); ДУ - доступно условно, ВНД - недоступно
 **указывается один из вариантов: не нуждается; ремонт (текущий, капитальный); индивидуальное решение с ТСР; технические решения невозможны – организация альтернативной формы обслуживания

Комментарий к заключению: Социально значимо обеспечить доступ в зону ожидания инвалидов всех групп, в том числе на кресло колясках – СП 59.13330.2012. «СНиП 35.01-2001 Доступность зданий и сооружений для маломобильных групп населения».

I Результаты обследования:

4. Зоны целевого назначения здания (целевого посещения объекта)

Вариант I – зона обслуживания инвалидов

здание муниципального бюджетного дошкольного образовательного учреждения детского сада № 27 «Золотая рыбка» п. Новомировский Азовского района Ростовской области, расположенного по адресу: Ростовская область, Азовский район, п.Новомировский, ул. Московская, 11.

№ п/п	Наименование функционально-планировочного элемента	Наличие элемента			Выявленные нарушения и замечания		Работы по адаптации объектов	
		есть/нет	№ на плане	№ фото	Содержание	Значимо для инвалида (категория)	Содержание	Виды работ
4.1	Кабинетная форма обслуживания	<i>есть</i>	-		<i>Адаптирована для всех групп МГН, кроме инвалидов на кресло – колясках, узкая дверь – 0,62 м.</i>	<i>ДП-В</i>	<i>При условии выполнения пункта 3.1, нет необходимости адаптировать кабинет на первом этаже</i>	-
4.2	Зальная форма обслуживания	<i>есть</i>	-	-	<i>Адаптирована для всех групп МГН, кроме инвалидов на кресло – колясках, узкая дверь – 0,62 м.</i>	<i>ДП-В</i>		-
4.3	Прилавочная форма обслуживания	<i>нет</i>	-	-	-	-	-	-
4.4	Форма обслуживания с перемещением по маршруту	<i>нет</i>	-	-	-	-	-	-
4.5	Кабинет индивидуального обслуживания	<i>нет</i>	-	-	-	-	-	-

ОБЩИЕ требования к зоне	есть	-	Не адаптировано для инвалидов на кресло-колясках	ДП-В	Обеспечить доступность инвалидов колясочников.	-
-------------------------	------	---	--	------	--	---

II Заключение по зоне:

Наименование структурно-функциональной зоны	Состояние доступности* (к пункту 3.4 Акта обследования ОСИ)	Приложение		Рекомендации по адаптации (вид работы)** к пункту 4.1 Акта обследования ОСИ
		№ на плане	№ фото	
Кабинетная форма обслуживания	ДУ	-		При условии создания доступа для инвалидов на кресло-колясках в зоне ожидания, нет необходимости адаптировать кабинет на первом этаже

* указывается: ДП-В - доступно полностью всем; ДП-И (К, О, С, Г, У) – доступно полностью избирательно (указать категории инвалидов); ДЧ-В - доступно частично всем; ДЧ-И (К, О, С, Г, У) – доступно частично избирательно (указать категории инвалидов); ДУ - доступно условно, ВНД - недоступно

**указывается один из вариантов: не нуждается; ремонт (текущий, капитальный); индивидуальное решение с ТСР; технические решения невозможны – организация альтернативной формы обслуживания

Комментарий к заключению: _____

I Результаты обследования:**4. Зоны целевого назначения здания (целевого посещения объекта)****Вариант II – места приложения труда**

Наименование функционально-планировочного элемента	Наличие элемента			Выявленные нарушения и замечания		Работы по адаптации объектов	
	есть/нет	№ на плане	№ фото	Содержание	Значимо для инвалида (категория)	Содержание	Виды работ
Место приложения труда	нет	-	-	-	-	-	-

II Заключение по зоне:

Наименование структурно-функциональной зоны	Состояние доступности* (к пункту 3.4 Акта обследования ОСИ)	Приложение		Рекомендации по адаптации (вид работы)** к пункту 4.1 Акта обследования ОСИ
		№ на плане	№ фото	
-	-	-	-	-

* указывается: ДП-В - доступно полностью всем; ДП-И (К, О, С, Г, У) – доступно полностью избирательно (указать категории инвалидов); ДЧ-В - доступно частично всем; ДЧ-И (К, О, С, Г, У) – доступно частично избирательно (указать категории инвалидов); ДУ - доступно условно, ВНД - недоступно

**указывается один из вариантов: не нуждается; ремонт (текущий, капитальный); индивидуальное решение с ТСР; технические решения невозможны – организация альтернативной формы обслуживания

Комментарий к заключению: _____

I Результаты обследования:**4. Зоны целевого назначения здания (целевого посещения объекта)****Вариант III – жилые помещения**

Наименование функционально-планировочного элемента	Наличие элемента			Выявленные нарушения и замечания		Работы по адаптации объектов	
	есть/ нет	№ на плане	№ фото	Содержание	Значимо для инвалида (категория)	Содержание	Виды работ
Жилые помещения	нет	-	-	-	-	-	-

II Заключение по зоне:

Наименование структурно-функциональной зоны	Состояние доступности* (к пункту 3.4 Акта обследования ОСИ)	Приложение		Рекомендации по адаптации (вид работы)** к пункту 4.1 Акта обследования ОСИ
		№ на плане	№ фото	
-	-	-	-	-

* указывается: **ДП-В** - доступно полностью всем; **ДП-И** (К, О, С, Г, У) – доступно полностью избирательно (указать категории инвалидов); **ДЧ-В** - доступно частично всем; **ДЧ-И** (К, О, С, Г, У) – доступно частично избирательно (указать категории инвалидов); **ДУ** - доступно условно, **ВНД** - недоступно

**указывается один из вариантов: не нуждается; ремонт (текущий, капитальный); индивидуальное решение с ТСР; технические решения невозможны – организация альтернативной формы обслуживания

Комментарий к заключению: _____

**I Результаты обследования:
5. Санитарно-гигиенических помещений**

здание муниципального бюджетного дошкольного образовательного учреждения детского сада № 27 «Золотая рыбка» п. Новомирский Азовского района Ростовской области, расположенного по адресу: Ростовская область, Азовский район, п.Новомирский, ул. Московская, 11.

Наименование объекта, адрес

№ п/п	Наименование функционально-планировочного элемента	Наличие элемента			Выявленные нарушения и замечания		Работы по адаптации объектов	
		есть/нет	№ на плане	№ фото	Содержание	Значимо для инвалида (категория)	Содержание	Виды работ
5.1	Туалетная комната	есть	-		Туалет не адаптирован для МГН - дверь узкая – 0,65м., отсутствуют поручни	ДП-В	Адаптировать туалет для всех групп инвалидов	Ремонт капитальный.
5.2	Душевая/ ванная комната	есть	-		-	-	-	-
5.3	Бытовая комната (гардеробная)	нет	-		-	-	-	-
	ОБЩИЕ требования к зоне	есть	-		Не адаптировано для всех групп МГН	ДП-В	Обеспечить доступность всех групп МГН	Ремонт капитальный

II Заключение по зоне:

Наименование структурно-функциональной зоны	Состояние доступности* (к пункту 3.4 Акта обследования ОСИ)	Приложение		Рекомендации по адаптации (вид работы)** к пункту 4.1 Акта обследования ОСИ
		№ на плане	№ фото	
<i>Туалетная комната</i>	<i>ДЧ-И (О, С, Г, У)</i>	-		<i>Адаптировать туалетную комнату для всех групп МГН по ГОСТ Р 51633-2000 Устройства и приспособления реабилитационные, используемые инвалидами в жилых помещениях, организовать пешеходную дорожку к туалету. Ремонт капитальный.</i>

* указывается: ДП-В - доступно полностью всем; ДП-И (К, О, С, Г, У) – доступно полностью избирательно (указать категории инвалидов); ДЧ-В - доступно частично всем; ДЧ-И (К, О, С, Г, У) – доступно частично избирательно (указать категории инвалидов); ДУ - доступно условно, ВНД - недоступно

**указывается один из вариантов: не нуждается; ремонт (текущий, капитальный); индивидуальное решение с ТСР; технические решения невозможны – организация альтернативной формы обслуживания

Комментарий к заключению: Значимо адаптировать туалетную комнату для всех групп МГН, в том числе для инвалидов на кресло-колясках –
СП 59.13330.2012. «СНиП 35.01-2001 Доступность зданий и сооружений для маломобильных групп населения»

**I Результаты обследования:
6. Системы информации на объекте**

здание муниципального бюджетного дошкольного образовательного учреждения детского сада № 27 «Золотая рыбка» п. Новомирский Азовского района Ростовской области, расположенного по адресу: Ростовская область, Азовский район, п.Новомирский, ул. Московская, 11.

Наименование объекта, адрес

№ п/п	Наименование функционально-планировочного элемента	Наличие элемента			Выявленные нарушения и замечания		Работы по адаптации объектов	
		есть/нет	№ на плане	№ фото	Содержание	Значимо для инвалида (категория)	Содержание	Виды работ
6.1	Визуальные средства	есть	-	-	Не адаптированы для МГН.	ДП-В	Разместить визуальные средства значимые для инвалидов в том числе по зрению зрению.	Ремонт текущий
6.2	Акустические средства	нет	-	-	Не адаптированы для МГН.	ДП-В	Установить акустические средства значимые для инвалидов по зрению.	Ремонт текущий
6.3	Тактильные средства	нет	-	-	Не адаптированы для МГН.	ДП-В	Нанести тактильные средства значимые для инвалидов по зрению.	Ремонт текущий
	ОБЩИЕ требования к зоне	есть	-	-	Не адаптировано для всех групп МГН.	ДП-В	Обеспечить значимость для всех групп МГН.	Ремонт текущий

II Заключение по зоне:

Наименование структурно-функциональной зоны	Состояние доступности* (к пункту 3.4 Акта обследования ОСИ)	Приложение		Рекомендации по адаптации (вид работы)** к пункту 4.1 Акта обследования ОСИ
		№ на плане	№ фото	
<i>Визуальные средства</i>	<i>ДУ</i>	-		<i>Разместить визуальные средства значимые для инвалидов в то числе по зрению. ГОСТ Р 52131-2003 Средства отображения информации знаковые для инвалидов. Ремонт текущий.</i>
<i>Акустические средства</i>	<i>ВНД</i>	-	-	<i>Установить акустические средства значимые для инвалидов по зрению и слуху. ГОСТ Р 51671-2000 Средства связи и информации технические общего пользования, доступные для инвалидов. Ремонт текущий.</i>
<i>Тактильные средства</i>	<i>ВНД</i>	-		<i>Нанести тактильные средства значимые для инвалидов в то числе по зрению. ГОСТ Р 52875-2007 Указатели тактильные наземные для инвалидов по зрению. Ремонт текущий.</i>

* указывается: **ДП-В** - доступно полностью всем; **ДП-И** (К, О, С, Г, У) – доступно полностью избирательно (указать категории инвалидов); **ДЧ-В** - доступно частично всем; **ДЧ-И** (К, О, С, Г, У) – доступно частично избирательно (указать категории инвалидов); **ДУ** - доступно условно, **ВНД** - недоступно

**указывается один из вариантов: не нуждается; ремонт (текущий, капитальный); индивидуальное решение с ТСР; технические решения невозможны – организация альтернативной формы обслуживания

Комментарий к заключению: Выполнить в комплексе монтаж визуальных, тактильных и акустических средств – СП 59.13330.2012. «СНиП 35.01-2001 Доступность зданий и сооружений для маломобильных групп населения».



АНКЕТА
(информация об объекте социальной инфраструктуры)
К ПАСПОРТУ ДОСТУПНОСТИ ОСИ

№ 43

1. Общие сведения об объекте

- 1.1. Наименование (вид) объекта Здание муниципального бюджетного дошкольного образовательного учреждения детского сада № 27 «Золотая рыбка»
- 1.2. Адрес объекта 346757, Ростовская область, Азовский район, п. Новомиргский, ул. Московская, 11.
- 1.3. Сведения о размещении объекта:
- отделино стоящее здание 2 этажей, 1037 кв.м.
- часть здания _____ этажей (или на _____ этаже), _____ кв.м.
- 1.4. Год постройки здания 1975, последнего капитального ремонта 2008 г.
- 1.5. Дата предстоящих плановых ремонтных работ: текущего июль 2015, капитального _____

сведения об организации, расположенной на объекте

- 1.6. Название организации (учреждения), (полное юридическое наименование – согласно Уставу, краткое наименование) Муниципальное бюджетное дошкольное образовательное учреждение «детский сад № 27 «Золотая рыбка» п. Новомиргский Азовского района
- 1.7. Юридический адрес организации (учреждения) Ростовская область, Азовский район, п.Новомиргский, ул. Московская, 11.
- 1.8. Основание для пользования объектом: Оперативное управление.
- 1.9. Форма собственности: государственная.
- 1.10. Территориальная принадлежность муниципальная.
- 1.11. Вышестоящая организация (наименование) Администрация Азовского района.
- 1.12. Адрес вышестоящей организации, другие координаты г. Азов, ул. Мира 102

2. Характеристика деятельности организации на объекте

- 2.1 Сфера деятельности: образование.
- 2.2 Виды оказываемых услуг: образовательная деятельность.
- 2.3 Форма оказания услуг: на объекте.
- 2.4 Категории обслуживаемого населения по возрасту: дети.
- 2.5 Категории обслуживаемых инвалидов: инвалиды, передвигающиеся на коляске, инвалиды с нарушениями опорно-двигательного аппарата, нарушениями зрения, нарушениями слуха, нарушениями умственного развития
- 2.6 Плановая мощность: посещаемость (количество обслуживаемых в день), вместимость, пропускная способность _____
- 2.7 Участие в исполнении ИПР инвалида, ребенка-инвалида (да, нет) Да.

3. Состояние доступности объекта для инвалидов и других маломобильных групп населения (МГН)

3.1 Путь следования к объекту пассажирским транспортом

(описать маршрут движения с использованием пассажирского транспорта)

Пешком, либо автомобильным - рейсовым автомобилем по маршруту город Азов - поселок Новомиргский, далее 100м. до здания по пешеходной дорожке.

наличие адаптированного пассажирского транспорта к объекту не предусмотрено.

3.2 Путь к объекту от ближайшей остановки пассажирского транспорта:

3.2.1 расстояние до объекта от остановки транспорта 500 м

3.2.2 время движения (пешком) 5-10 мин

3.2.3 наличие выделенного от проезжей части пешеходного пути (да, нет),

3.2.4 Перекрестки: нерегулируемые; регулируемые, со звуковой сигнализацией, таймером; нет

3.2.5 Информация на пути следования к объекту: акустическая, тактильная, визуальная; нет

3.2.6 Перепады высоты на пути: есть, естественный рельеф

Их обустройство для инвалидов на коляске: нет

3.3 Вариант организации доступности ОСИ (формы обслуживания)* с учетом СП 35-101-2001

№№ п/п	Категория инвалидов (вид нарушения)	Вариант организации доступности объекта
1.	Все категории инвалидов и МГН	
	<i>в том числе инвалиды:</i>	
2	передвигающиеся на креслах-колясках	«ВНД»
3	с нарушениями опорно-двигательного аппарата	«ДУ»
4	с нарушениями зрения	«ВНД»
5	с нарушениями слуха	«ДУ»
6	с нарушениями умственного развития	«ВНД»

* - указывается один из вариантов: «А», «Б», «ДУ», «ВНД»

4. Управленческое решение (предложения по адаптации основных структурных элементов объекта)

№ п/п	Основные структурно-функциональные зоны объекта	Рекомендации по адаптации объекта (вид работы)*
1	Территория, прилегающая к зданию (участок)	ДУ-В
2	Вход (входы) в здание	ДУ-И (О, Г, У)
3	Путь (пути) движения внутри здания (в т.ч. пути эвакуации)	ДУ-И (О, Г, У)
4	Зона целевого назначения (целевого посещения объекта)	ДУ-И (О, С, Г, У)
5	Санитарно-гигиенические помещения	ДУ-И (О, С, Г, У)
6	Система информации на объекте (на всех зонах)	ВНД
7	Пути движения к объекту (от остановки транспорта)	ДУ
8.	Все зоны и участки	

* - указывается один из вариантов (видов работ): не нуждается; ремонт (текущий, капитальный); индивидуальное решение с ТСР; технические решения невозможны – организация альтернативной формы обслуживания

Размещение информации на Карте доступности субъекта РФ согласовано _____

(подпись, Ф.И.О., должность; координаты для связи уполномоченного представителя объекта)

Стройка: 2014г

Объект: РОО

ЛОКАЛЬНАЯ СМЕТА № 4
(Локальный сметный расчет)
на ремонтные работы по МБДОУ в п. Новый Мир

Сметная стоимость: **271.958** тыс. руб.

Составлена в базисных ценах на 2000 г.

№ пп	№ поз.	Шифр и № позиции норматива	Наименование работ и затрат	Единица измерения	Количество	Выполнено работ							
						Цена за единицу, руб.				Общая стоимость, руб.			
						всего	ОЗП	ЭМ	ЗПМ	всего	ОЗП	ЭМ	ЗПМ
1	2	3	4	5	6	7	8	9	10	11	12	13	14

Раздел 1. ПРИЛЕГАЮЩАЯ ТЕРРИТОРИЯ

1.	1. E27-09-011-2	Установка дорожных знаков на металлических рамных конструкциях: Т-образных <i>Начисления: Н3= 1.25, Н4= 1.25, Н5= 1.15</i>	т	0.2	1 125.92	328.75	460.30	43.76	225.00	66.00	92.00	9.00
2.	2. С201-9091	Конструкции рамные для установки дорожных знаков Объем: (0.2)*1	т	0.2	8 900.00				1 780.00			
3.	3. С110-0243; (Приказ № 31/пр от 30.01.2014 НБ: ФЕР-2001 (эталонная база ФСНБ-2001) с доп. и изм. 9;)	Стойки металлические под дорожные знаки из круглых труб и гнутосварных профилей, массой до 0,01 т	т	0.2	11 255.00				2 251.00			
4.	4. С401-0003	Бетон тяжелый, класс В 7,5 (М100)	м3	0.15	461.00				69.00			

1	2	3	4	5	6	7	8	9	10	11	12	13	14	
5.	5.	.	Знак дорожный	шт.	2	328.00				656.00				
6.	6.	E68-13-1	Разборка асфальтобетонных покрытий тротуаров толщиной до 4 см вручную	1000 м2	0.1	729.95	729.95			73.00	73.00			
7.	7.	E01-01-030-2	Разработка грунта с перемещением до 10 м бульдозерами мощностью 59 (80) кВт (л.с.), 2 группа грунтов <i>Начисления: Н3= 1.25, Н4= 1.25</i>	1000 м3	0.2	1 126.49		1 126.49	167.30	225.00		225.00	33.00	
8.	8.	E01-01-036-1	Планировка площадей бульдозерами мощностью 59 (80) кВт (л.с.) <i>Начисления: Н3= 1.25, Н4= 1.25</i>	1000 м2	0.2	33.84		33.84	5.03	7.00		7.00	1.00	
9.	9.	E27-04-001-1	Устройство подстилающих и выравнивающих слоев оснований: из песка <i>Начисления: Н3= 1.25, Н4= 1.25, Н5= 1.15</i>	100 м3	0.15	2 721.15	144.81	2 543.84	214.80	409.00		22.00	382.00	32.00
10.	10.	S408-0122	Песок природный для строительных работ средний Объем: (0.15)*100*1.1	м3	16.5	60.90				1 005.00				
11.	11.	E27-04-007-1	Устройство основания толщиной 15 см из щебня фракции 40-70 мм при укатке каменных материалов с пределом прочности на сжатие до 68,6 (700) МПа (кг/см2): однослойных <i>Начисления: Н3= 1.25, Н4= 1.25, Н5= 1.15</i>	1000 м2	0.15	25 168.81	346.83	4 511.98	481.79	3 776.00		52.00	677.00	72.00

1	2	3	4	5	6	7	8	9	10	11	12	13	14
12.	12. E27-06-026-1	Розлив вяжущих материалов <i>Начисления: Н3= 1.25, Н4= 1.25</i>	т	0.75	2 005.01			48.01	8.73	1 504.00		36.00	7.00
13.	13. E27-06-020-1	Устройство покрытия толщиной 4 см из горячих асфальтобетонных смесей плотных мелкозернистых типа АБВ, плотность каменных материалов: 2,5-2,9 т/м3 <i>Начисления: Н3= 1.25, Н4= 1.25, Н5= 1.15</i>	1000 м2	0.15	3 587.10	423.72	2 865.09	252.85	539.00	64.00	430.00	38.00	
14.	14. С410-0006; (Приказ № 31/пр от 30.01.2014 НБ: ФЕР-2001 (эталонная база ФСНБ-2001) с доп. и изм. 9;)	Асфальтобетонные смеси дорожные, аэродромные и асфальтобетон (горячие и теплые для плотного асфальтобетона мелко и крупнозернистые, песчаные), марка II, тип Б	т	15	512.40				7 686.00				
15.	15. E27-02-010-1	Установка бортовых камней бетонных: при цементобетонных покрытиях	100 м	2	3 015.00	642.88	76.57	7.60	6 030.00	1 286.00	153.00	15.00	
16.	16. С403-8023; (Приказ № 31/пр от 30.01.2014 НБ: ФЕР-2001 (эталонная база ФСНБ-2001) с доп. и изм. 9;)	Камни бортовые БР 100.20.8 /бетон В22,5 (М300), объем 0,016 м3/ (ГОСТ 6665-91)	шт.	200	22.36				4 472.00				
ИТОГО ПО РАЗДЕЛУ 1										30 707	1 563	2 002	207

1	2	3	4	5	6	7	8	9	10	11	12	13	14
		Стоимость монтажных работ -								2 251			
		ИТОГО, Стоимость монтажных работ -								2 251			
		Стоимость общестроительных работ -								26 676	1 563	2 002	207
		. Накладные расходы - (%=128 - по стр. 1, 9, 11-13, 15; %=104 - по стр. 6; %=86 - по стр. 7, 8)								2 234			
		. Сметная прибыль - (%=81 - по стр. 1, 9, 11-13, 15; %=60 - по стр. 6; %=43 - по стр. 7)								1 406			
		ИТОГО, Стоимость общестроительных работ -								30 316			
		Стоимость металломонтажных работ -								1 780			
		ИТОГО, Стоимость металломонтажных работ -								1 780			
		. ВСЕГО ПО РАЗДЕЛУ 1								34 347			
		ВСЕГО Накладные расходы								2 234			
		ВСЕГО Сметная прибыль								1 406			

Раздел 2. ВХОД В ЗДАНИЕ

17.	17. E46-04-001-1	Разборка фундаментов бутовых	м3	5	175.31	71.23	104.08	12.34	876.00	356.00	520.00	62.00
18.	18. E06-01-001-1	Устройство бетонной подготовки	100 м3	0.05	5 638.92	1 462.37	1 926.55	239.71	282.00	73.00	96.00	12.00
		<i>Начисления: Н3= 1.25, Н4= 1.25, Н5= 1.15</i>										
19.	19. C401-0003	Бетон тяжелый, класс В 7,5 (М100)	м3	5	461.00				2 305.00			
20.	20. E11-01-027-1	Устройство покрытий на цементном растворе из плиток бетонных, цементных или мозаичных	100 м2 покрытия	0.06	9 391.17	776.10	166.83	49.50	564.00	47.00	10.00	3.00
		<i>Начисления: Н3= 1.25, Н4= 1.25, Н5= 1.15</i>										

1	2	3	4	5	6	7	8	9	10	11	12	13	14
21.	21.	E07-05-016-1	Устройство металлических ограждений с поручнями из твердолиственных пород	100 м	0.12	22 620.48	2 181.29	272.06	36.28	2 715.00	262.00	33.00	4.00

Начисления: Н3= 1.25, Н4= 1.25, Н5= 1.15

. ИТОГО ПО РАЗДЕЛУ 2

Стоимость общестроительных работ

6 742 738 659 81
6 742 738 659 81

. Накладные расходы - (%=99 - по стр. 17; %=95 - по стр. 18; %=111 - по стр. 20; %=140 - по стр. 21)

923

. Сметная прибыль - (%=60 - по стр. 17; %=55 - по стр. 18; %=64 - по стр. 20; %=85 - по стр. 21)

556

ИТОГО, Стоимость общестроительных работ -

8 221

. ВСЕГО ПО РАЗДЕЛУ 2

8 221

ВСЕГО Накладные расходы

923

ВСЕГО Сметная прибыль

556

Раздел 3. ПУТИ ДВИЖЕНИЯ ВНУТРИ ЗДАНИЯ

22.	22.	E11-01-039-1	Устройство плинтусов деревянных плинтуса	100 м	0.2	599.62	75.04	6.80	1.03	120.00	15.00	1.00	
-----	-----	--------------	--	-------	-----	--------	-------	------	------	--------	-------	------	--

Начисления: Н3= 1.25, Н4= 1.25, Н5= 1.15

. ИТОГО ПО РАЗДЕЛУ 3

Стоимость общестроительных работ

120 15 1

-

120 15 1

. Накладные расходы - (%=111)

17

. Сметная прибыль - (%=64)

10

ИТОГО, Стоимость общестроительных работ -

147

. ВСЕГО ПО РАЗДЕЛУ 3

147

ВСЕГО Накладные расходы

17

ВСЕГО Сметная прибыль

10

Раздел 4. СИСТЕМА ИНФОРМАЦИИ

1	2	3	4	5	6	7	8	9	10	11	12	13	14
---	---	---	---	---	---	---	---	---	----	----	----	----	----

23.	23.	E34-02-008-4	Установка указателя на стене	шт.	5	10.88	5.88			54.00	29.00		
			<i>Начисления: Н5= 1.15</i>										
			. ИТОГО ПО РАЗДЕЛУ 4							54	29		
			Стоимость общестроительных работ							54	29		
			-							26			
			. Накладные расходы - (%=90)							16			
			. Сметная прибыль - (%=55)							96			
			ИТОГО, Стоимость общестроительных работ -							96			
			. ВСЕГО ПО РАЗДЕЛУ 4							26			
			ВСЕГО Накладные расходы							16			
			ВСЕГО Сметная прибыль										
			. ИТОГО ПО СМЕТЕ							37 623	2 345	2 662	288
			Стоимость монтажных работ -							2 251			
			ИТОГО, Стоимость монтажных работ -							2 251			
			Стоимость общестроительных работ							33 592	2 345	2 662	288
			-							3 200			
			. Накладные расходы - (%=128 - по стр. 1, 9, 11-13, 15; %=104 - по стр. 6; %=86 - по стр. 7, 8; %=99 - по стр. 17; %=95 - по стр. 18; %=111 - по стр. 20, 22; %=140 - по стр. 21; %=90 - по стр. 23)										
			. Сметная прибыль - (%=81 - по стр. 1, 9, 11-13, 15; %=60 - по стр. 6, 17; %=43 - по стр. 7; %=55 - по стр. 18, 23; %=64 - по стр. 20, 22; %=85 - по стр. 21)								1 988		
			ИТОГО, Стоимость общестроительных работ -							38 780			
			Стоимость металломонтажных работ -							1 780			
			ИТОГО, Стоимость металломонтажных работ -							1 780			
			. ВСЕГО ПО СМЕТЕ							42 811			
			ВСЕГО Накладные расходы							3 200			

1	2	3	4	5	6	7	8	9	10	11	12	13	14
										1 988			
		ВСЕГО Сметная прибыль										1 988	
		в том числе:											
		Сметная стоимость материалов										32 616	
		Зарплата основных рабочих										2 345	
		Зарплата механизаторов										288	
		Накладные расходы										3 200	
		Сметная прибыль										1 988	
		ПЕРХОД В ТЕКУЩИЕ ЦЕНЫ											
					5.55					237 601			
										237 601			
										42 768			
					18					280 369			
		ВСЕГО В ТЕКУЩИХ ЦЕНАХ										271 958	

С коэффициентом упреждающей экономии 0,97

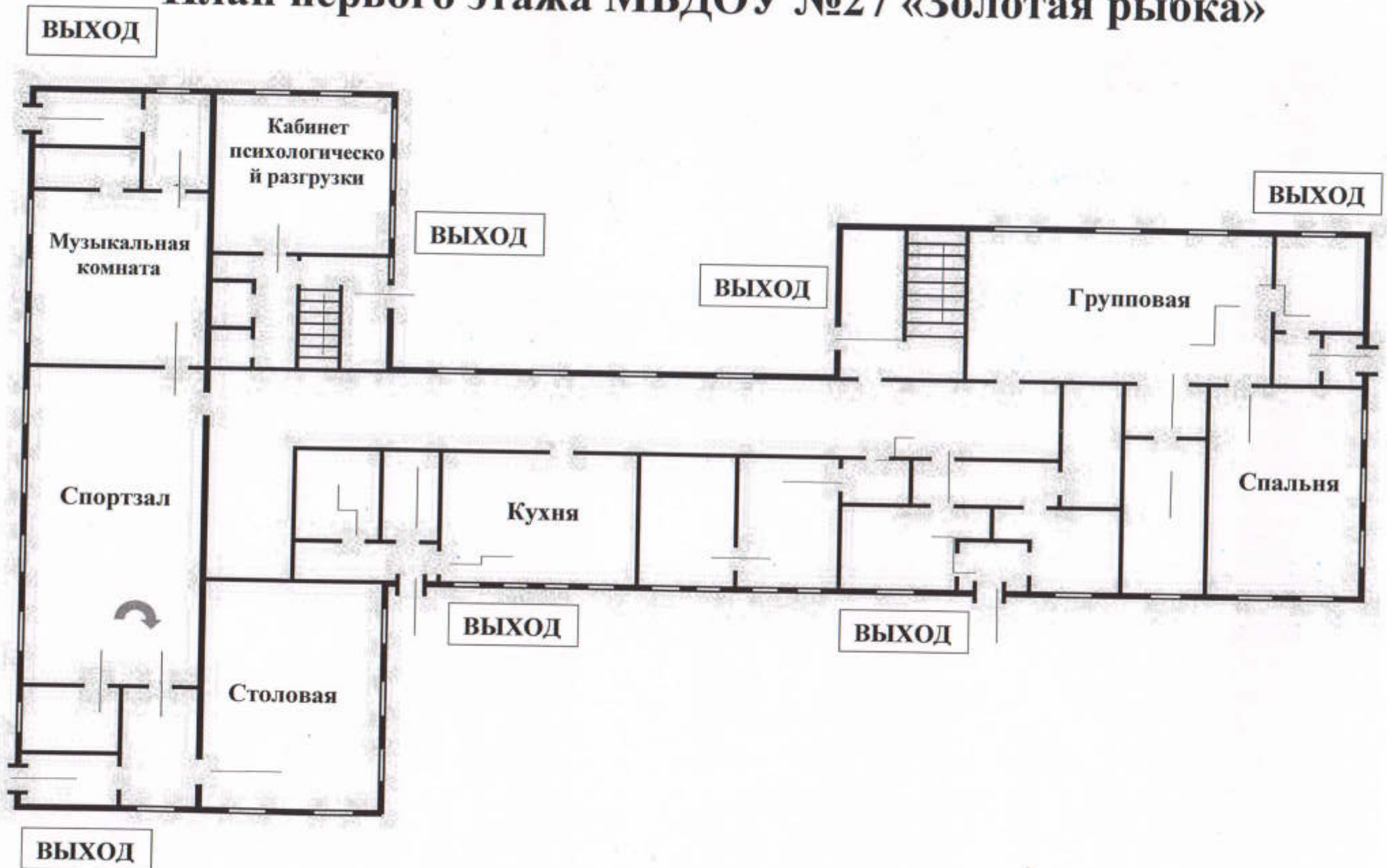
Составил:

_____ (должность, подпись, Ф.И.О)

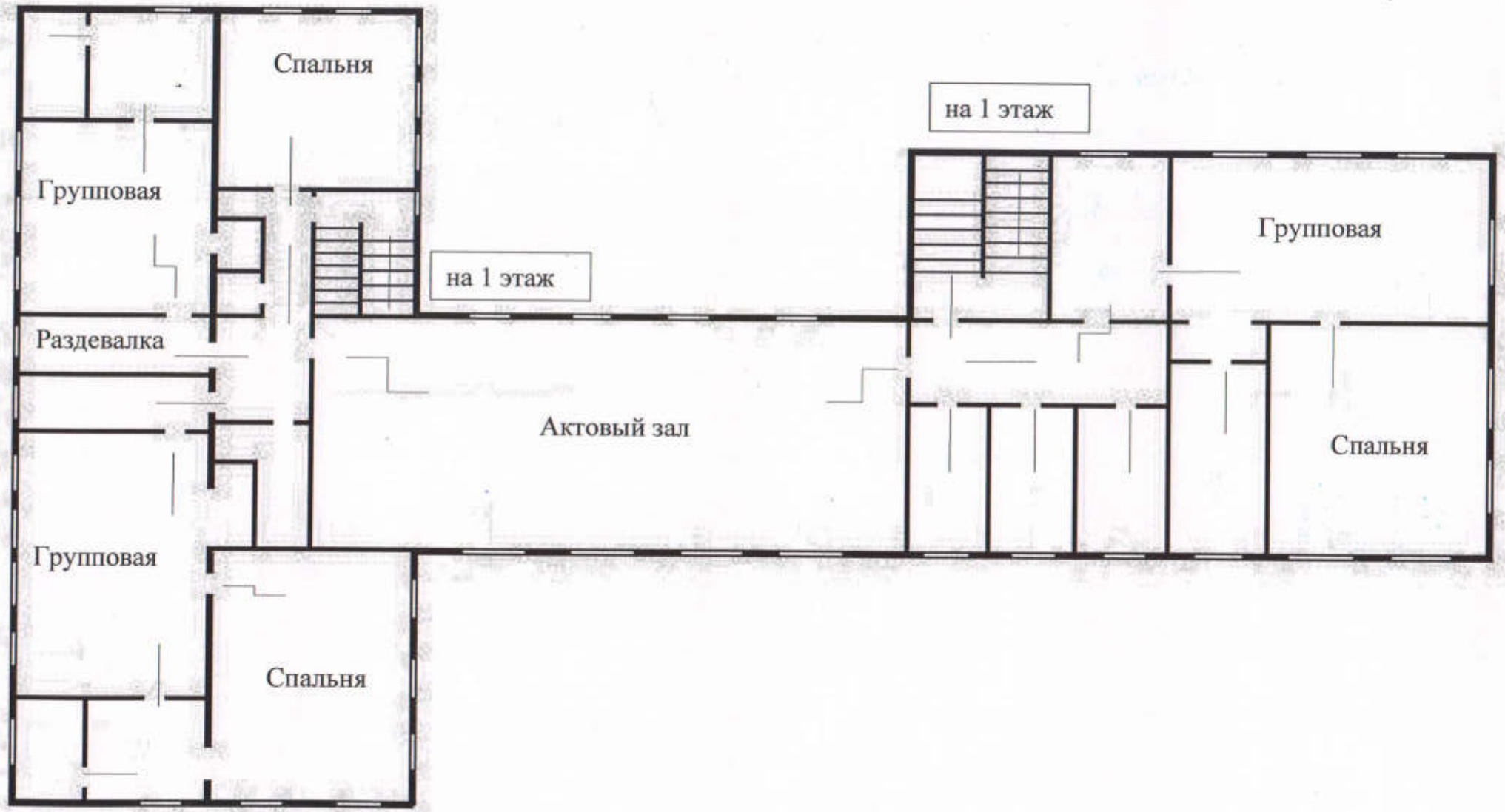
Проверил:

_____ (должность, подпись, Ф.И.О)

План первого этажа МБДОУ №27 «Золотая рыбка»

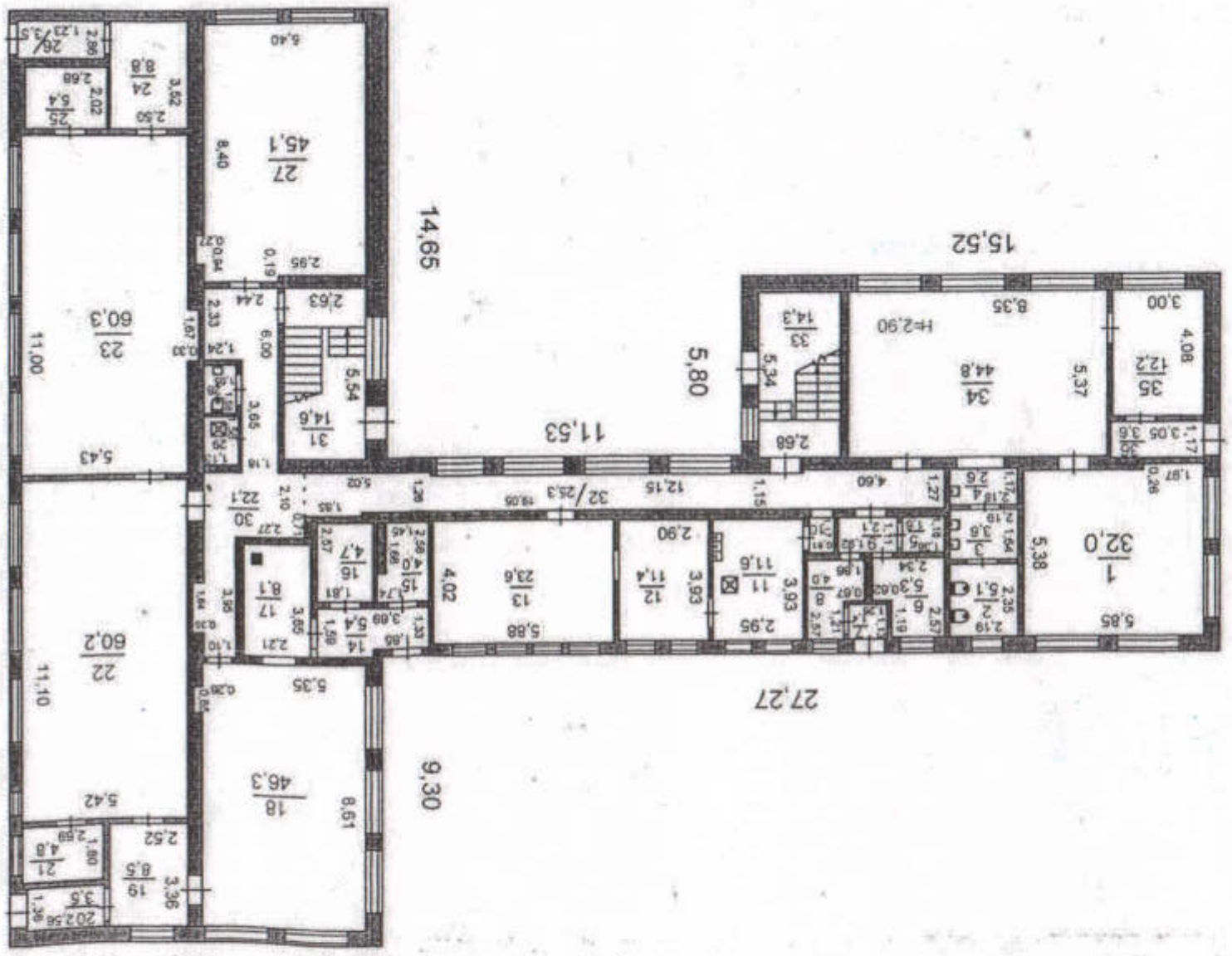


План второго этажа МБДОУ №27 «Золотая рыбка»



131AK

DMT L
H=6.90



12,25

15,52

27,27

11,53

14,85

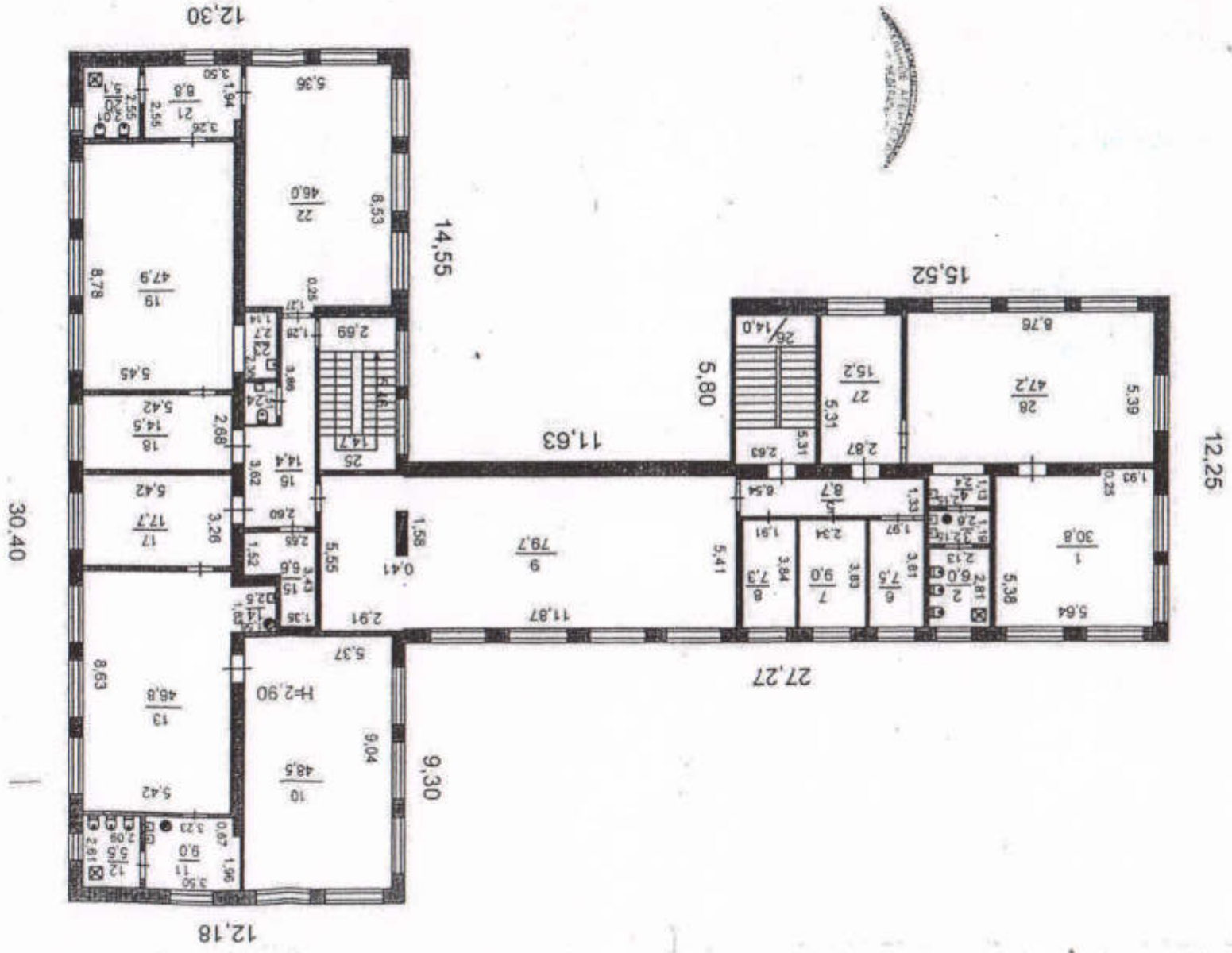
9,30

12,18

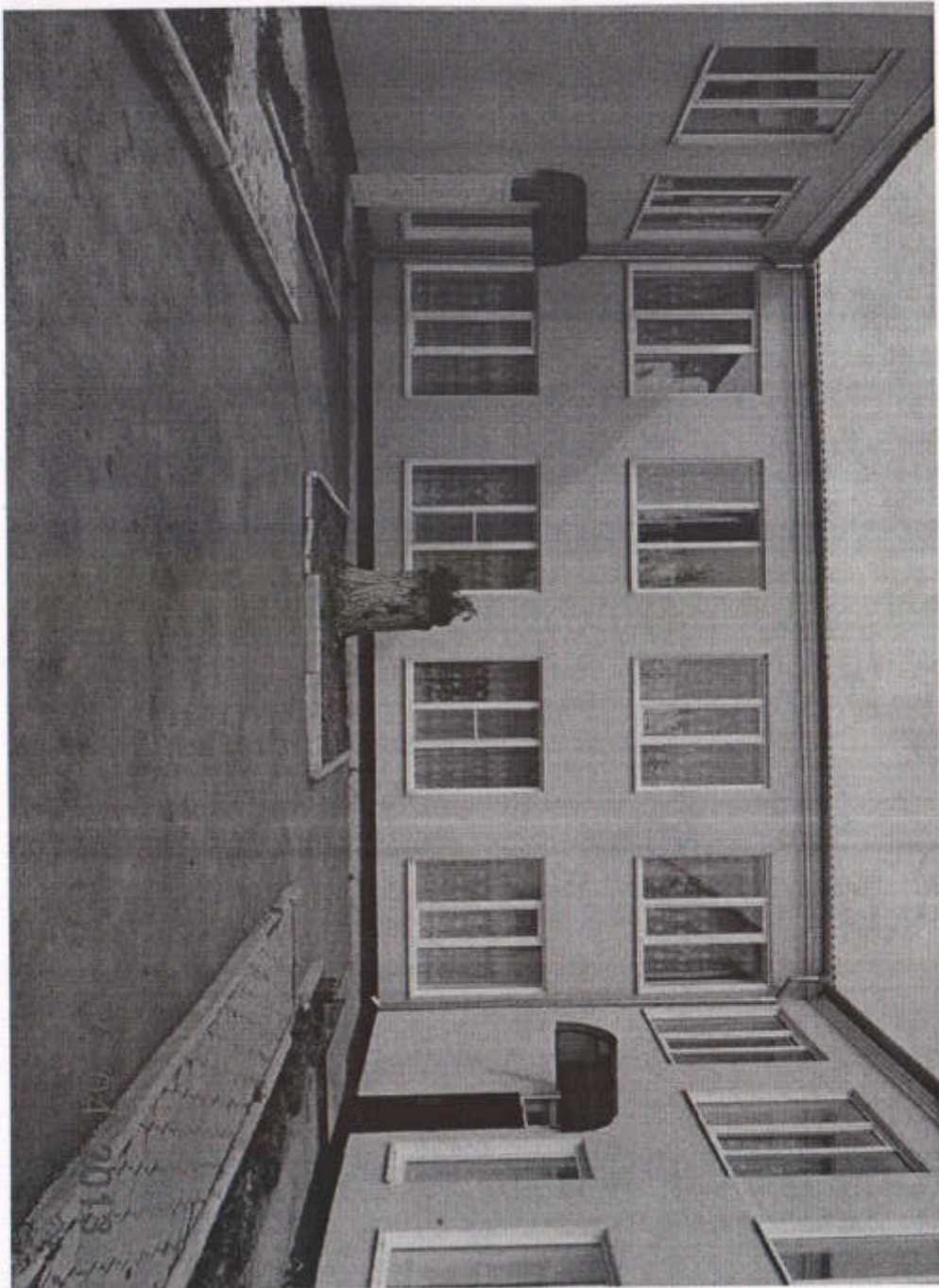
30,40

12

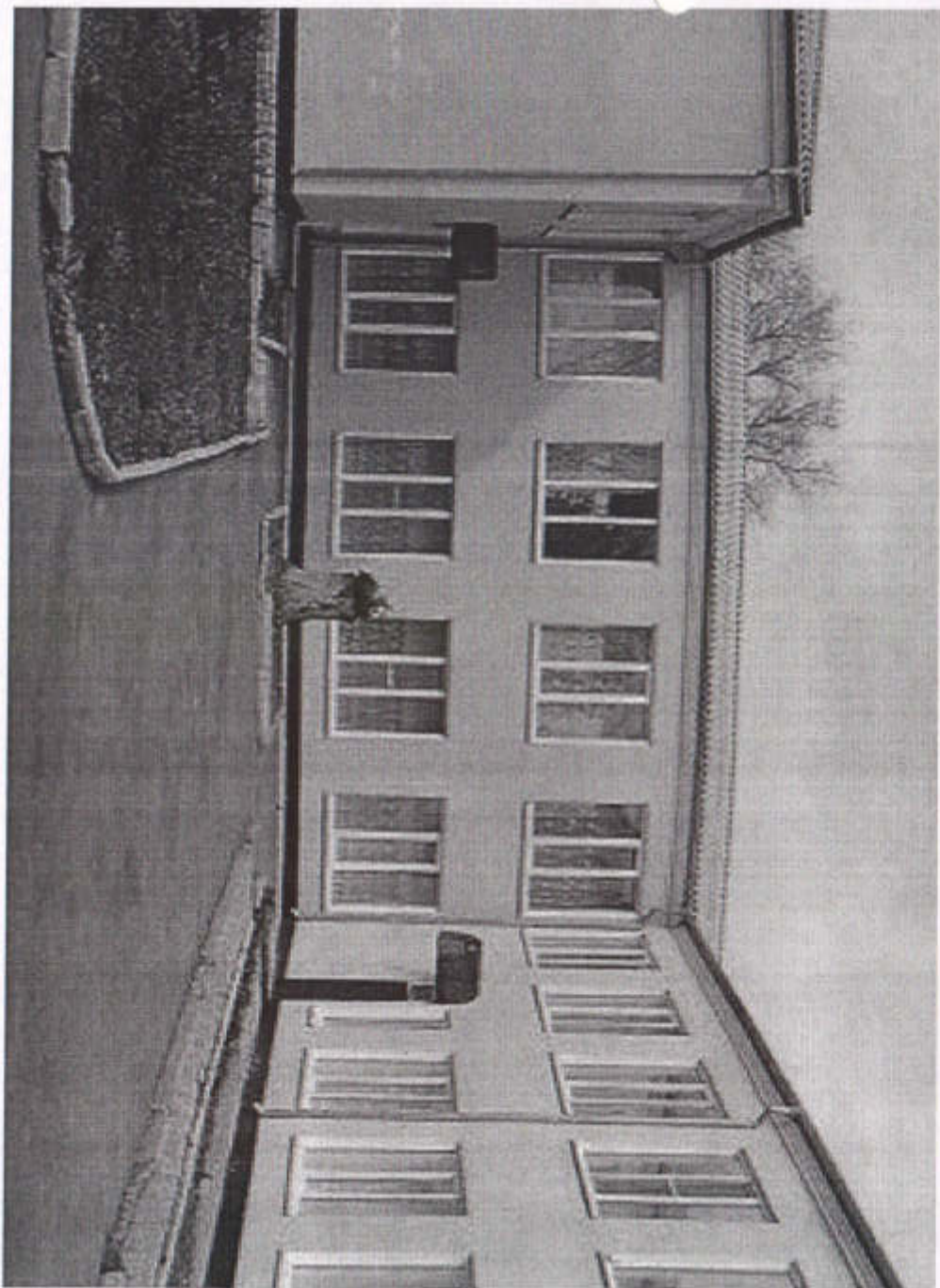
131AK



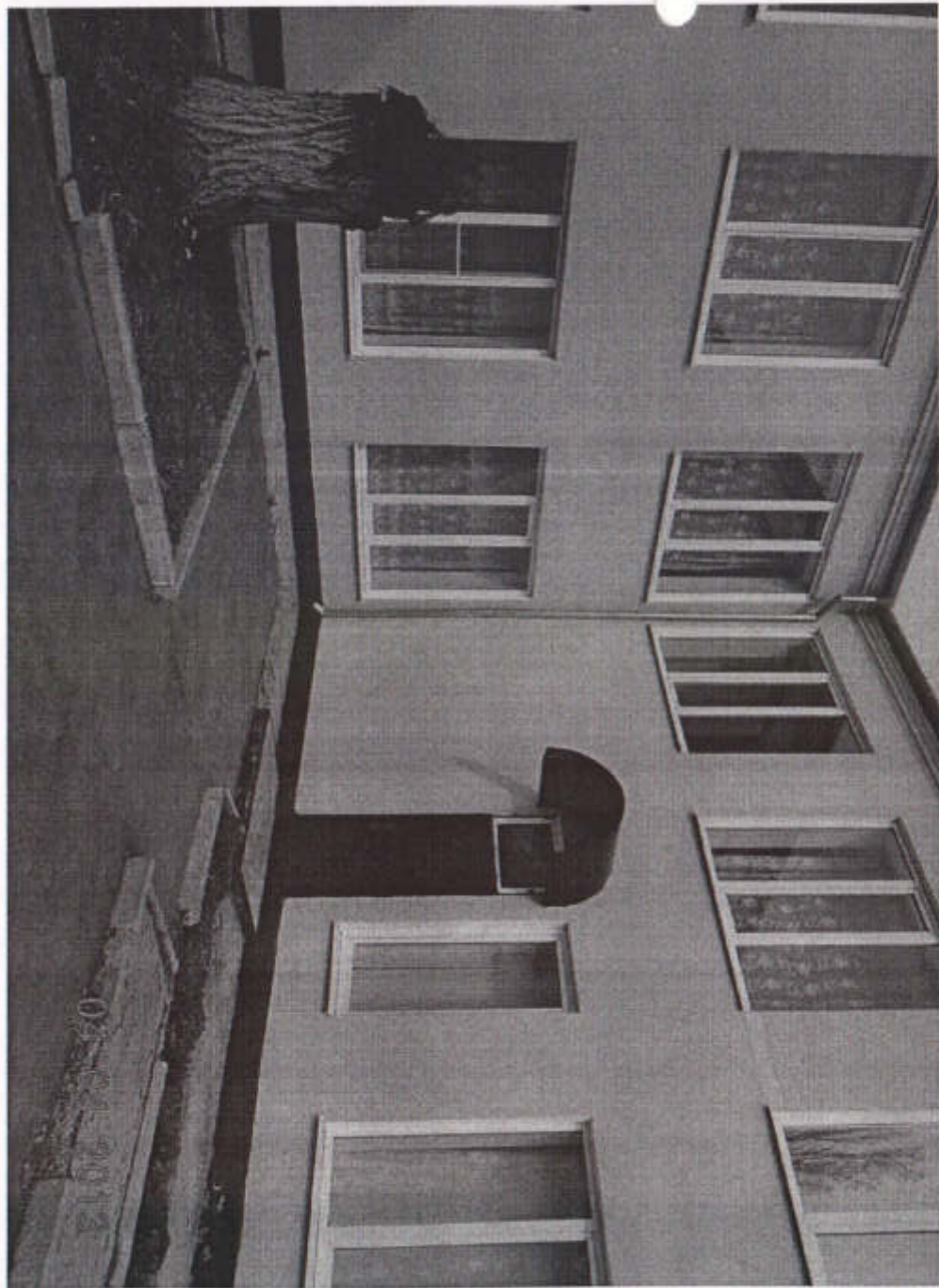
291AK



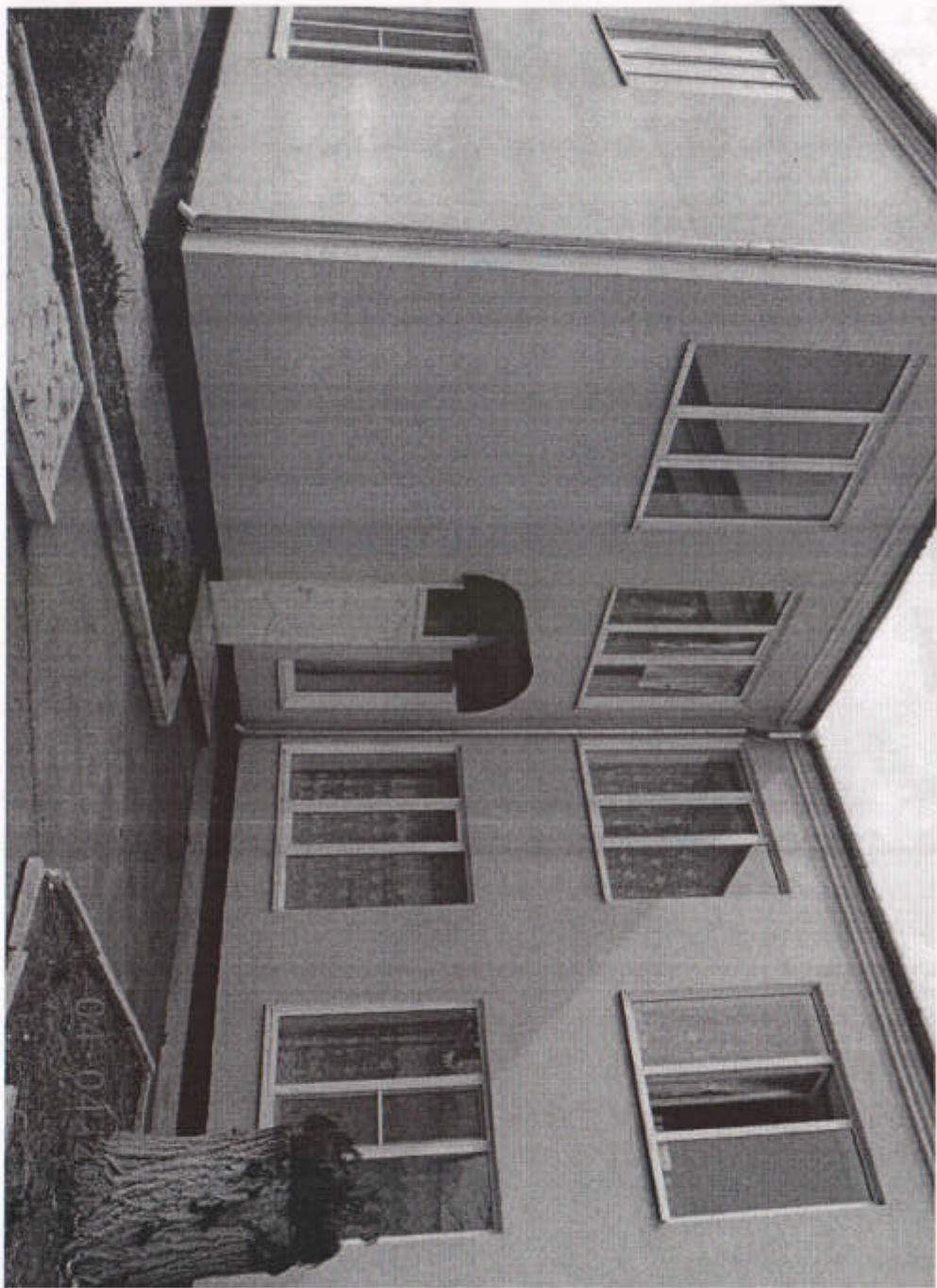
1



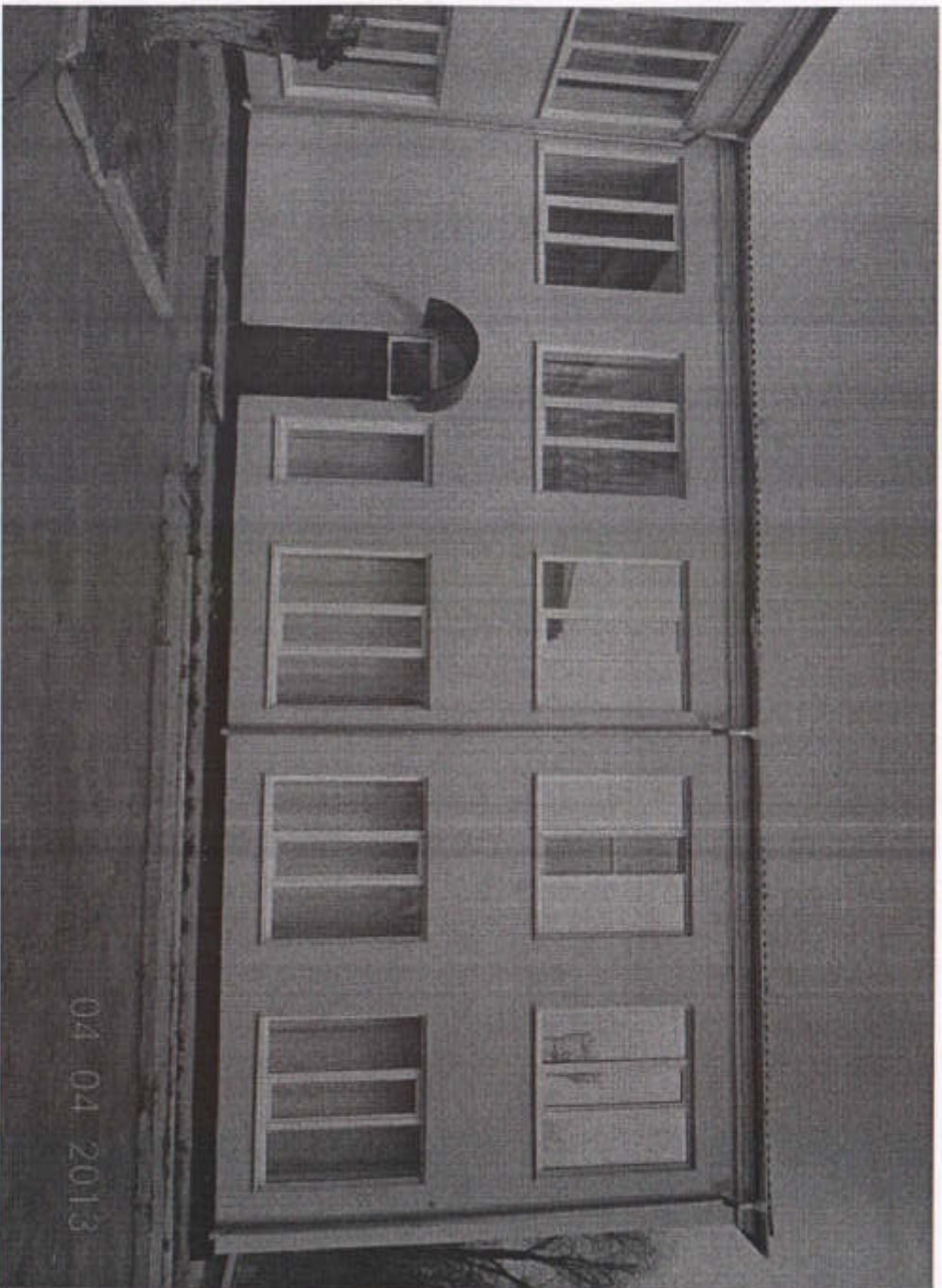
2



4



5



5



6



8



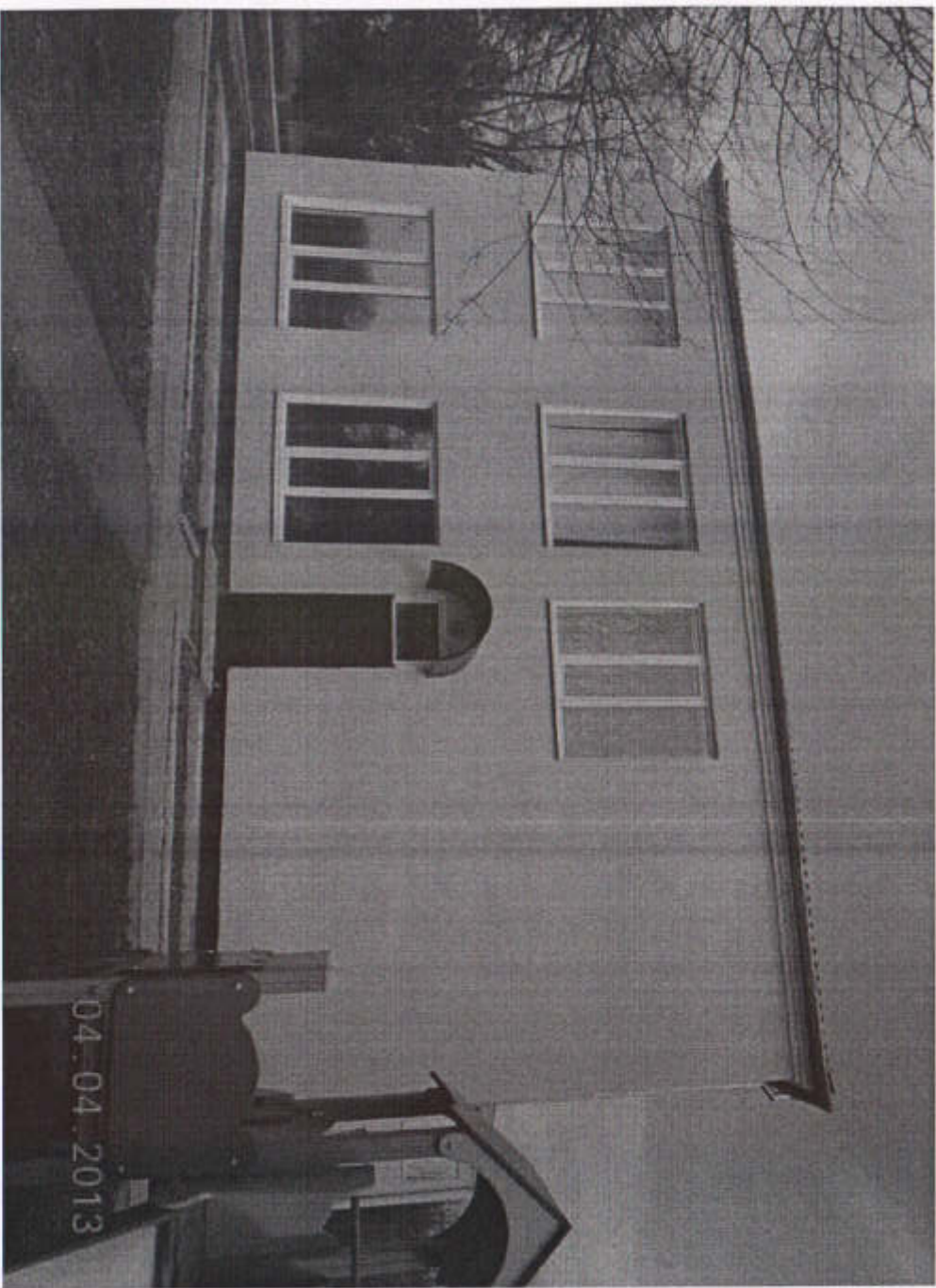
7



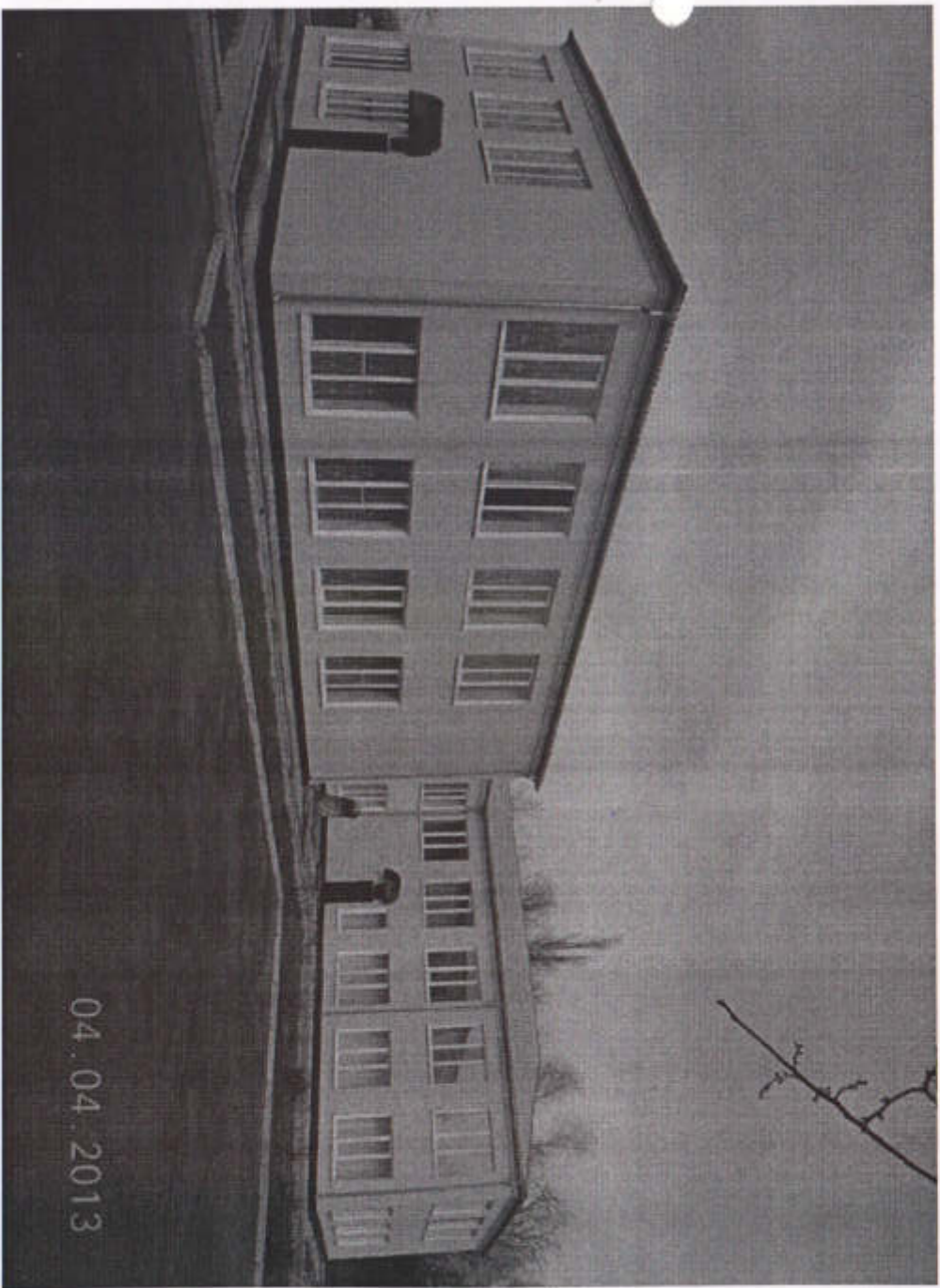
9



10



11

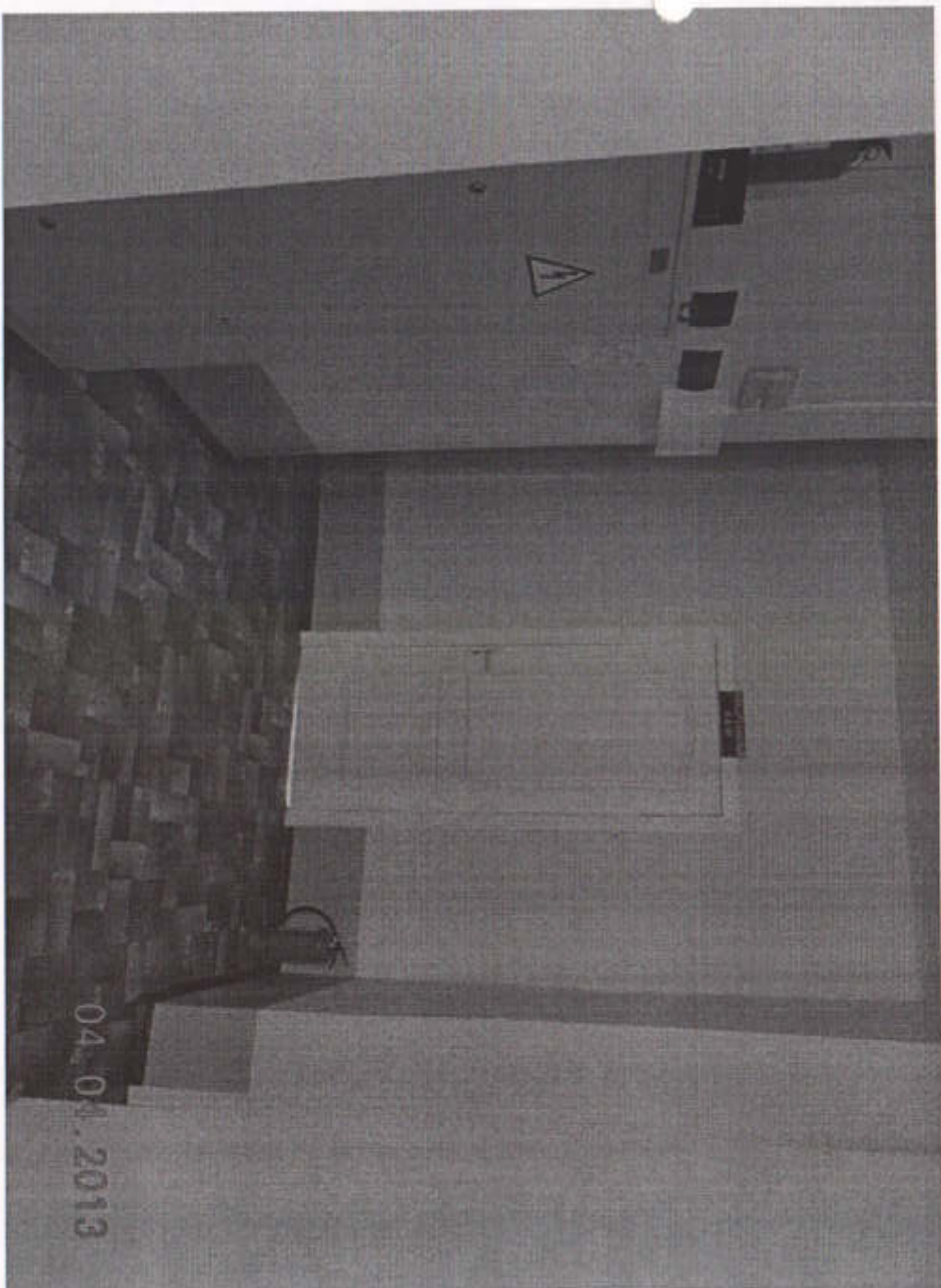


12



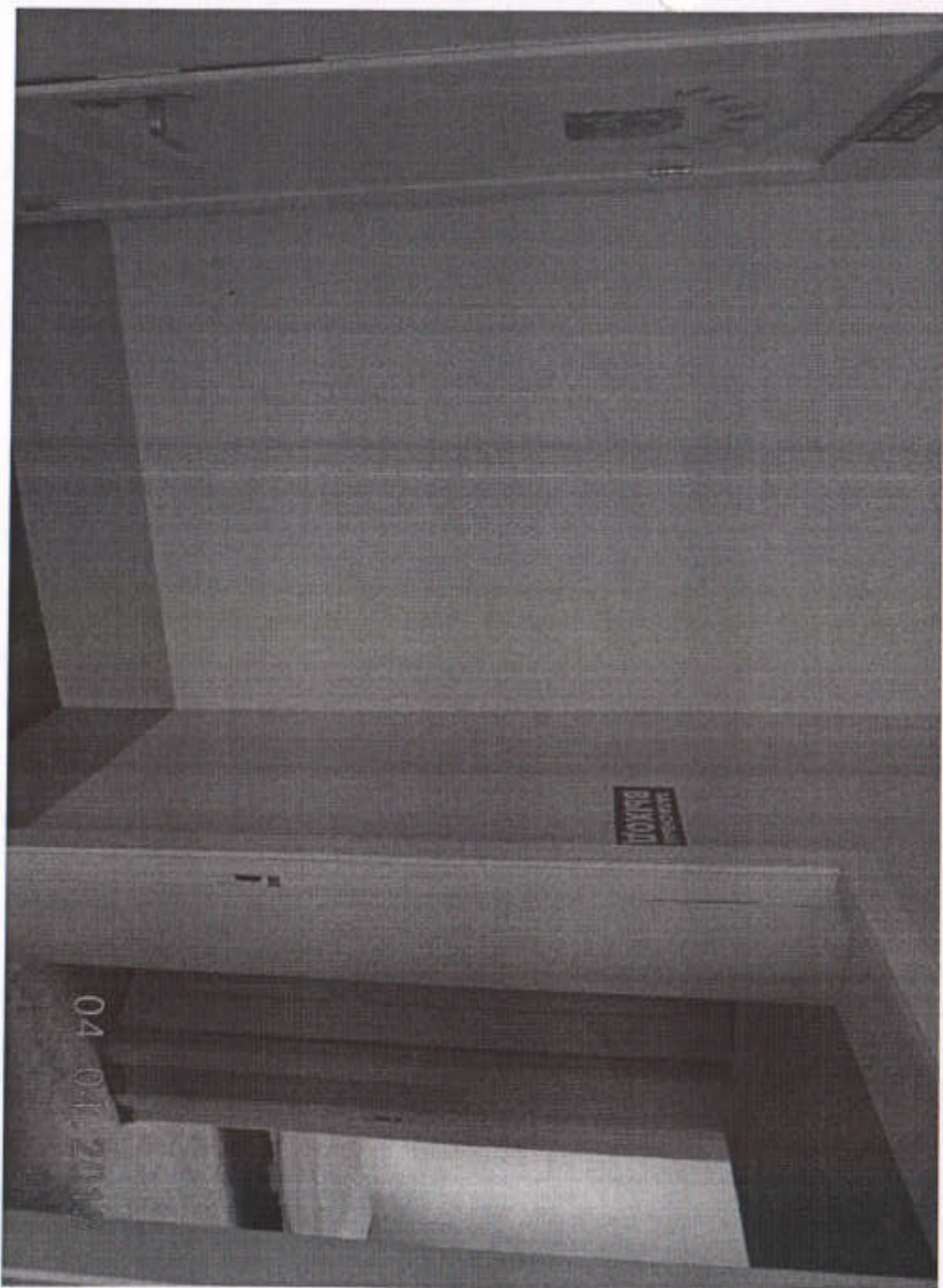
13

04.04.2013



14

04.04.2013



(16)

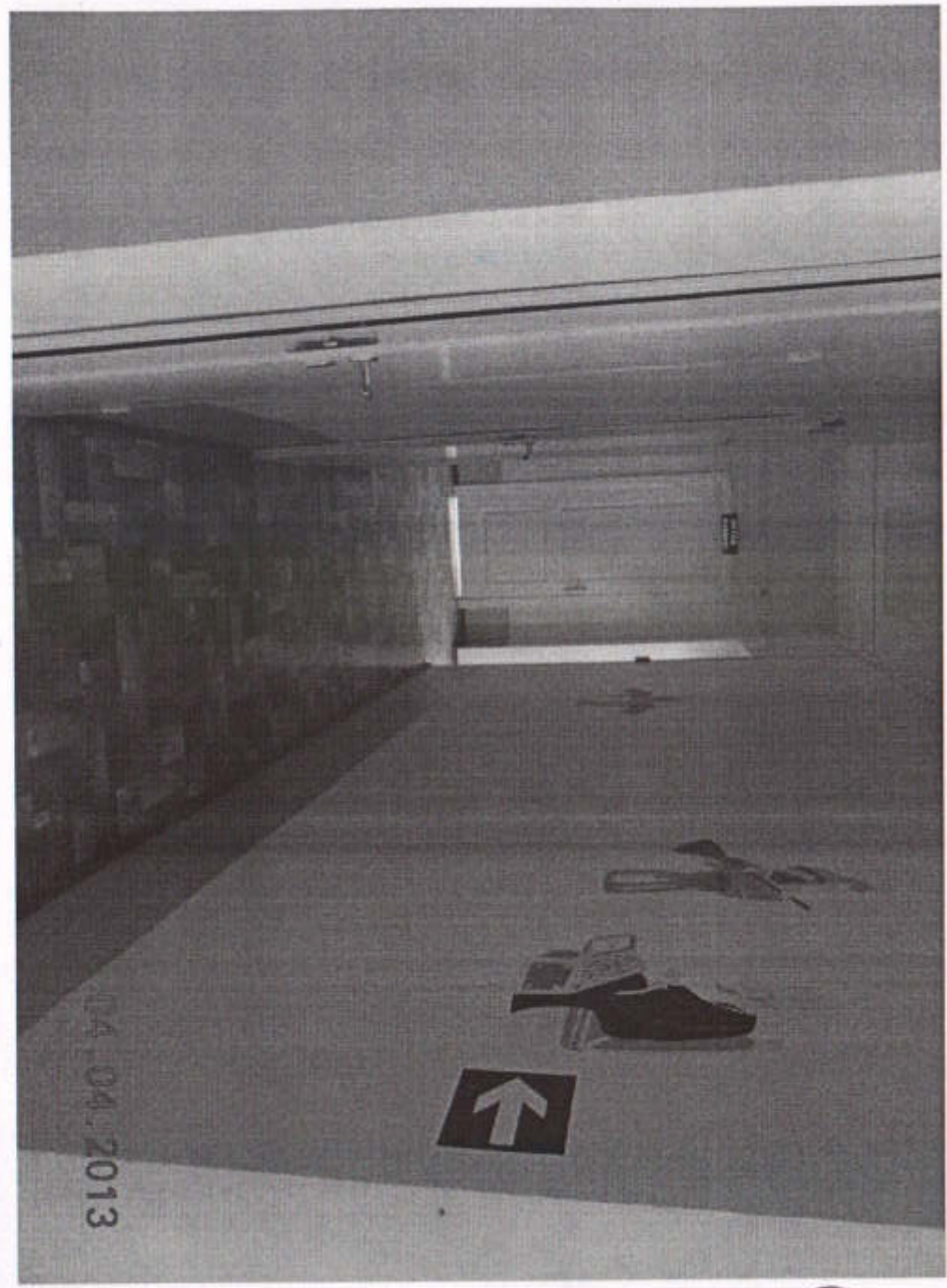


(15)



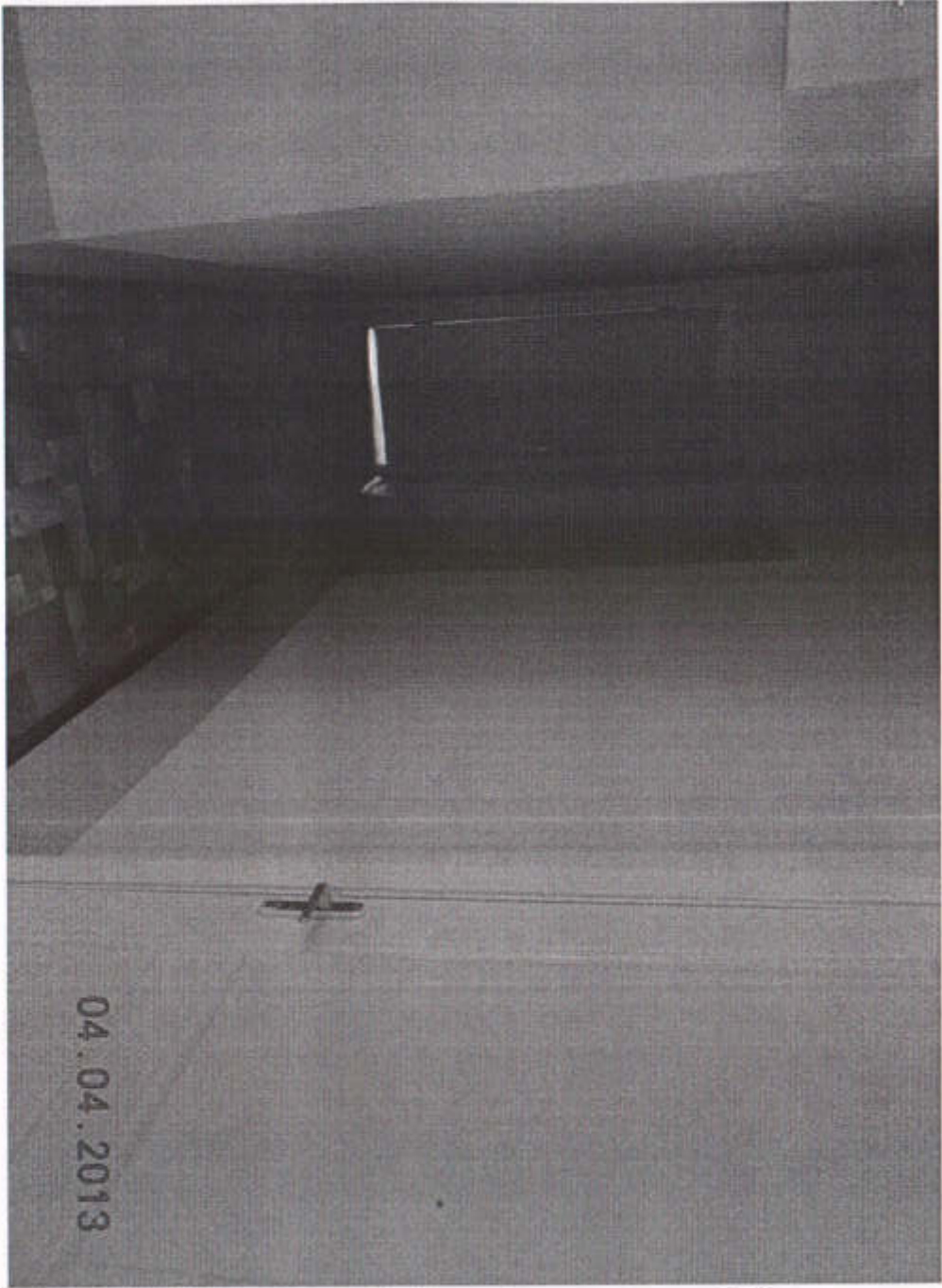
04.04.2013

18



04.04.2013

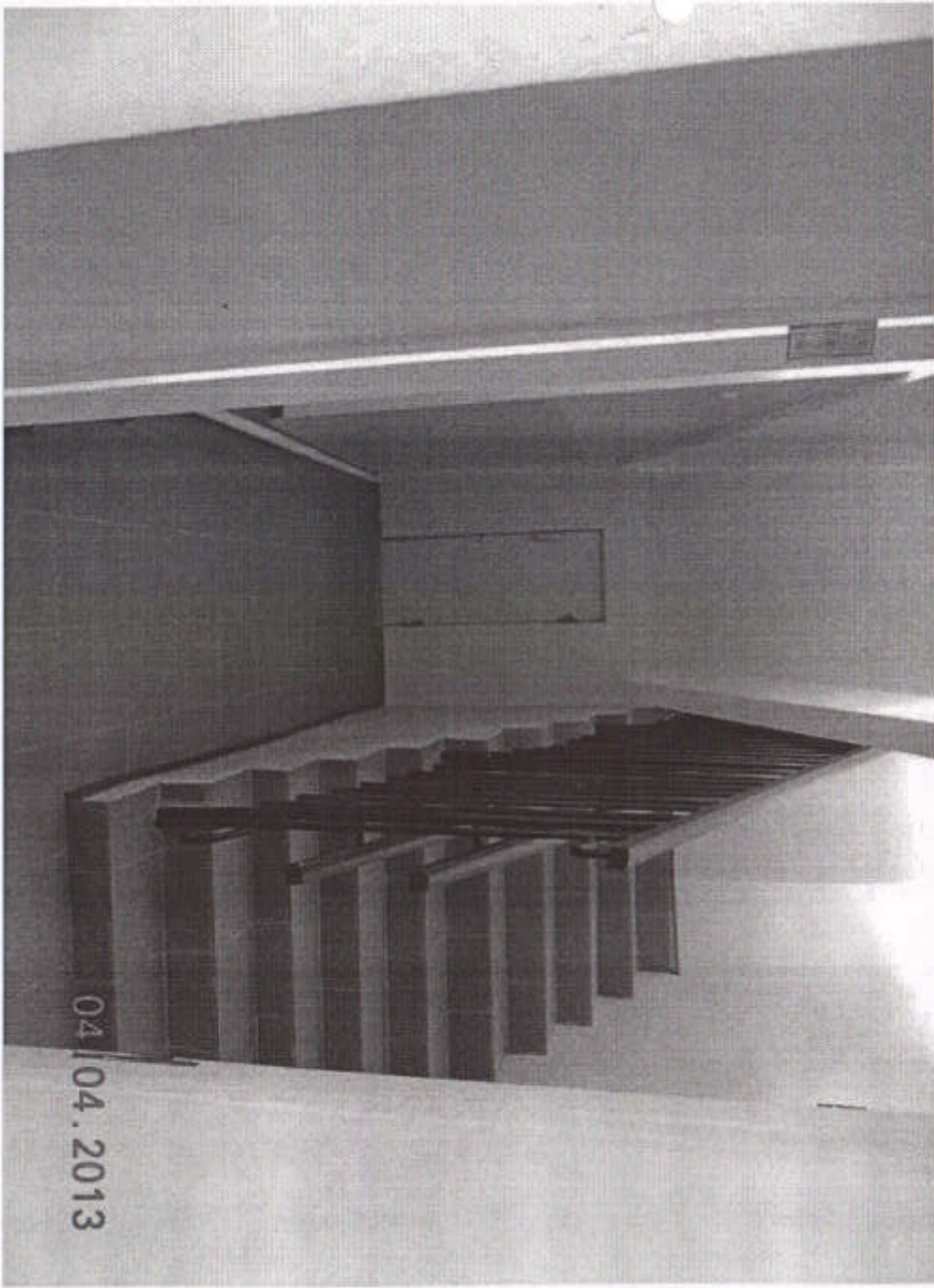
17



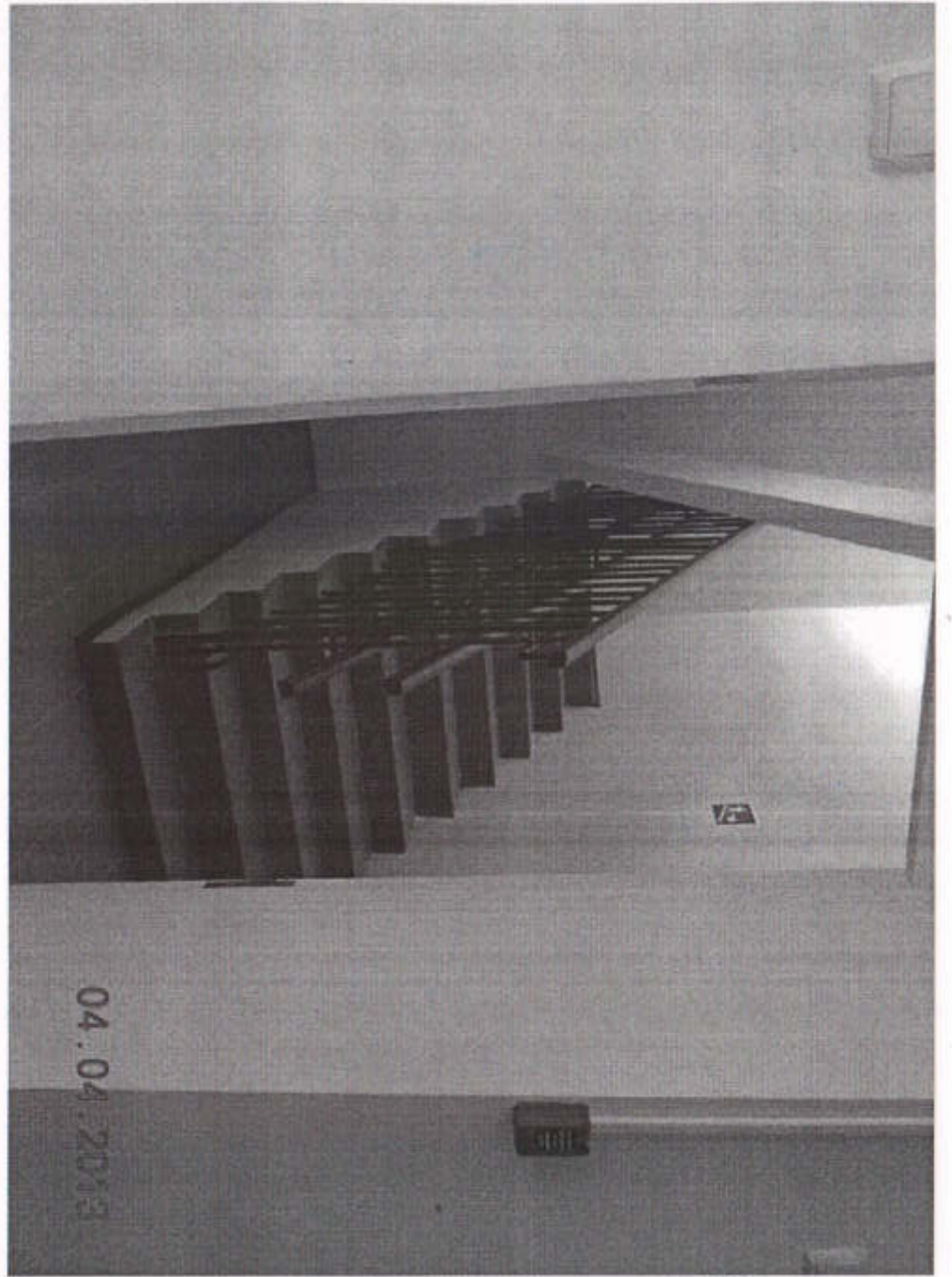
19



20



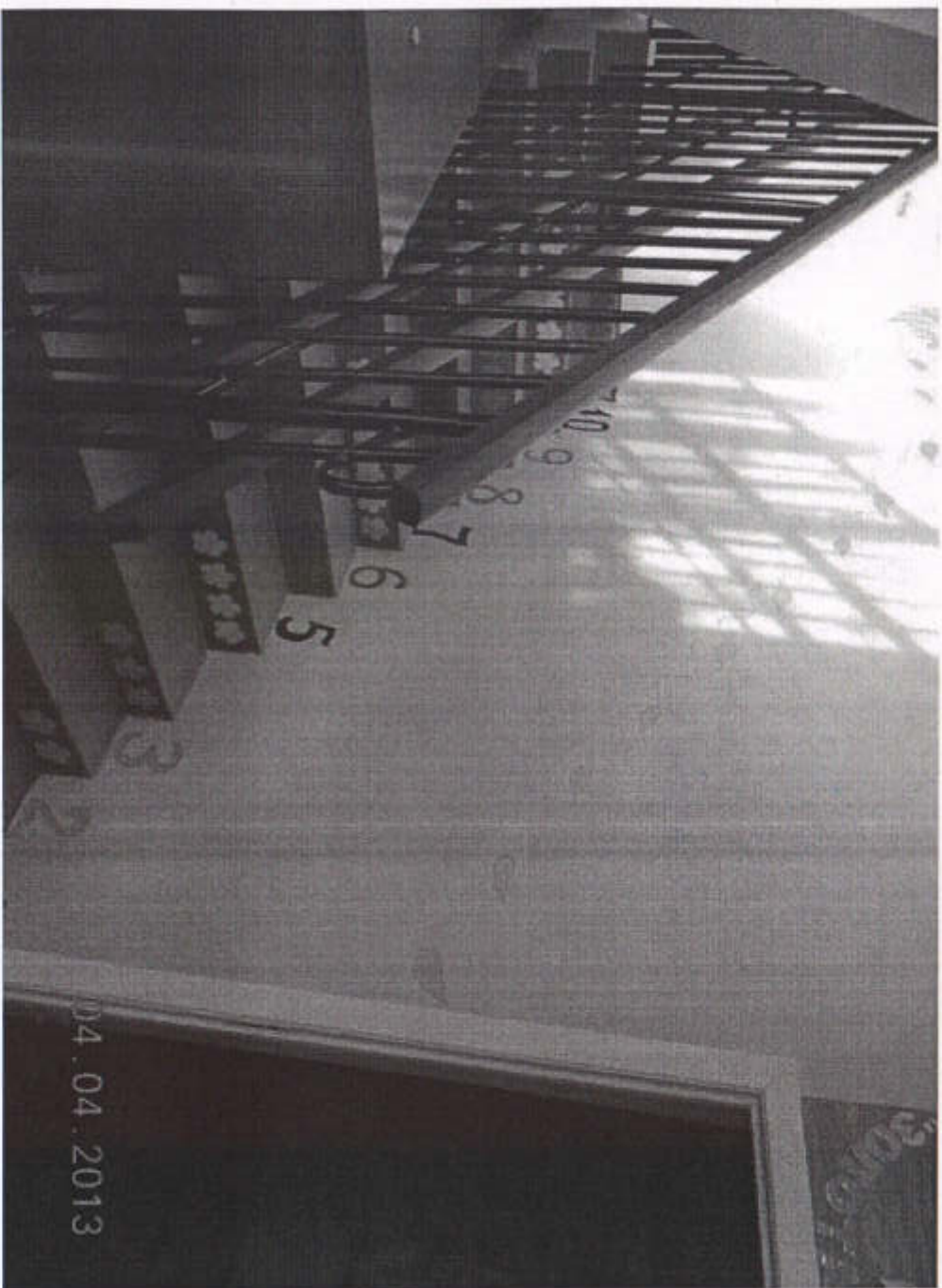
88



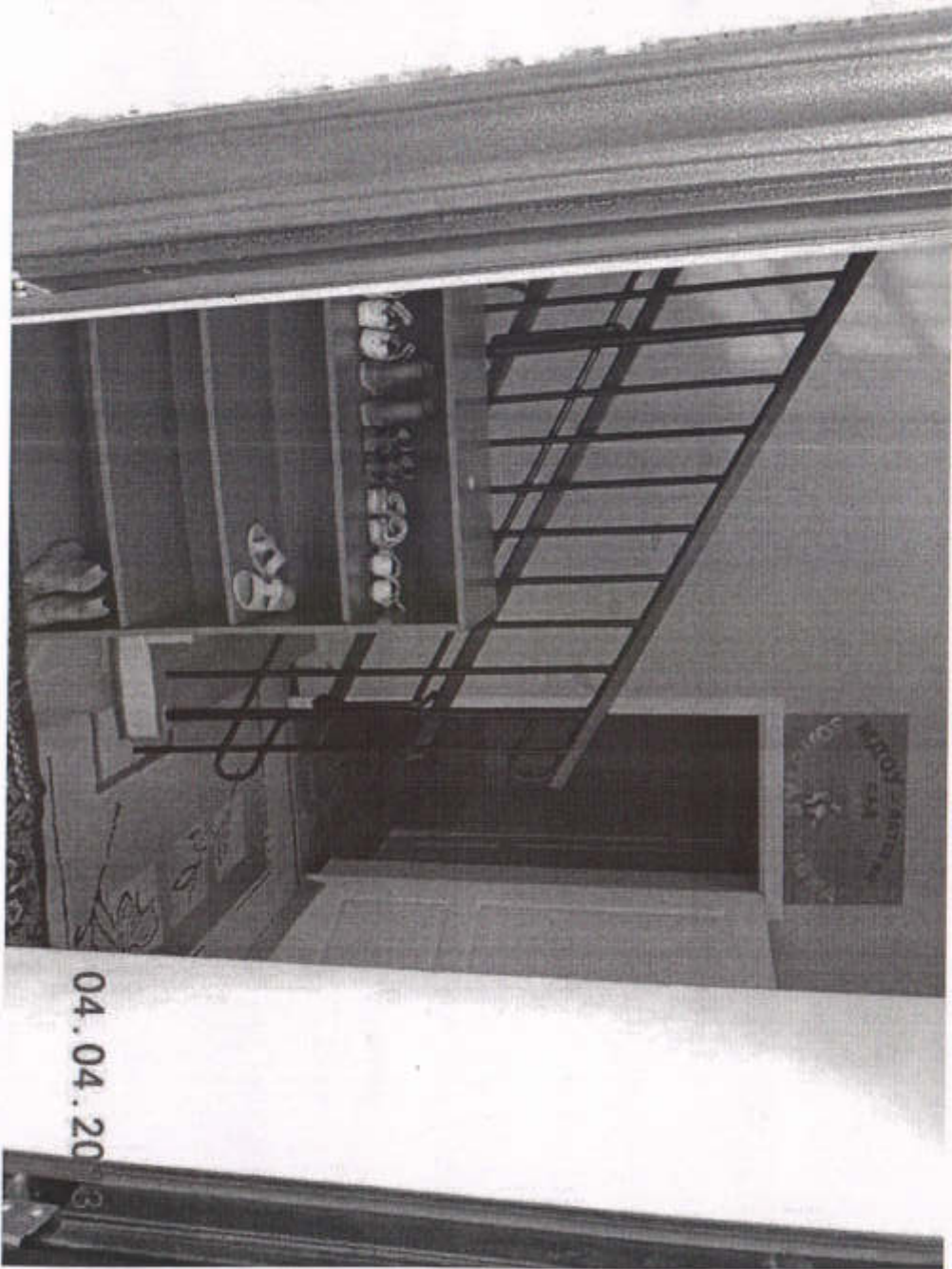
89



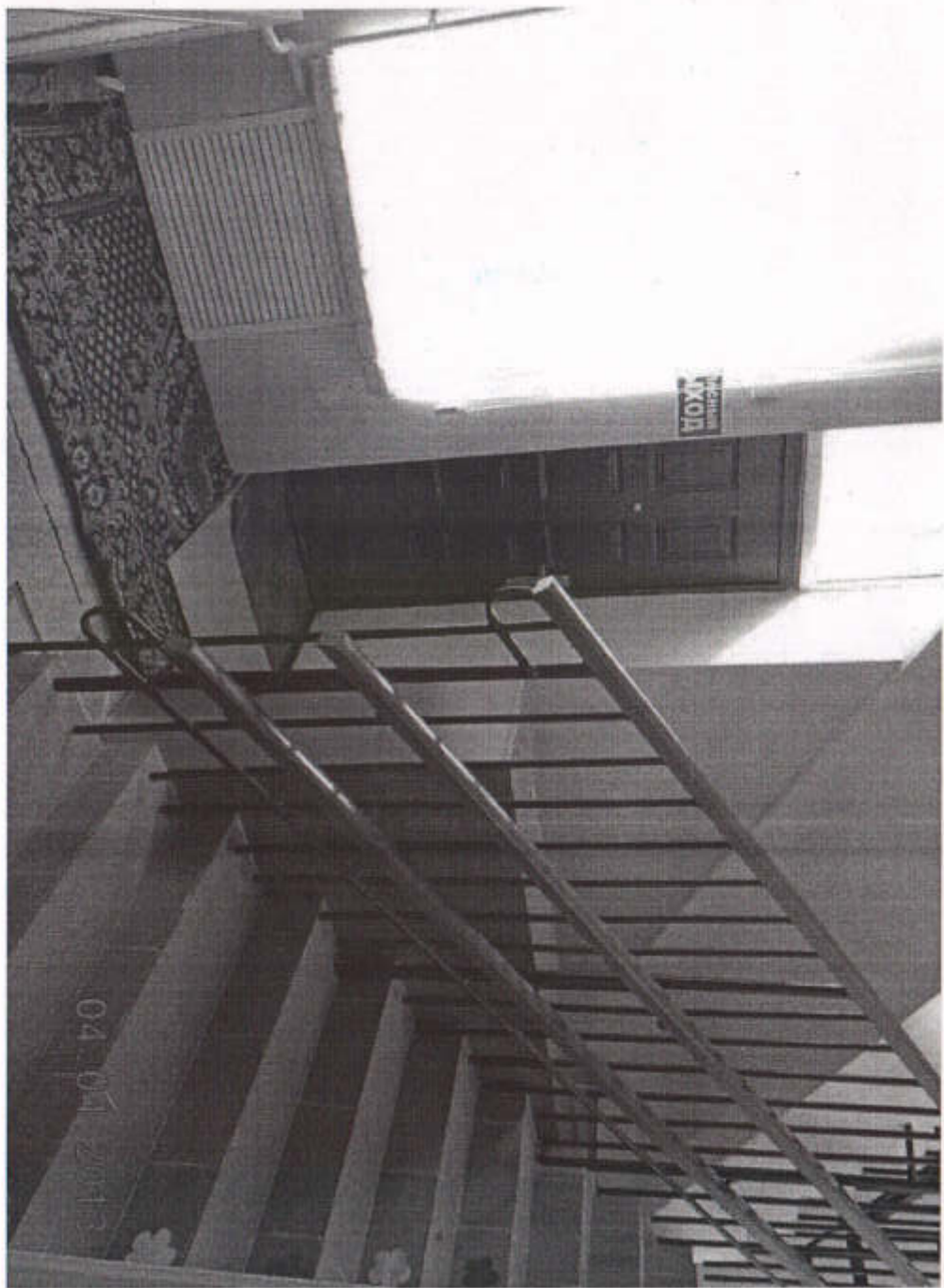
31



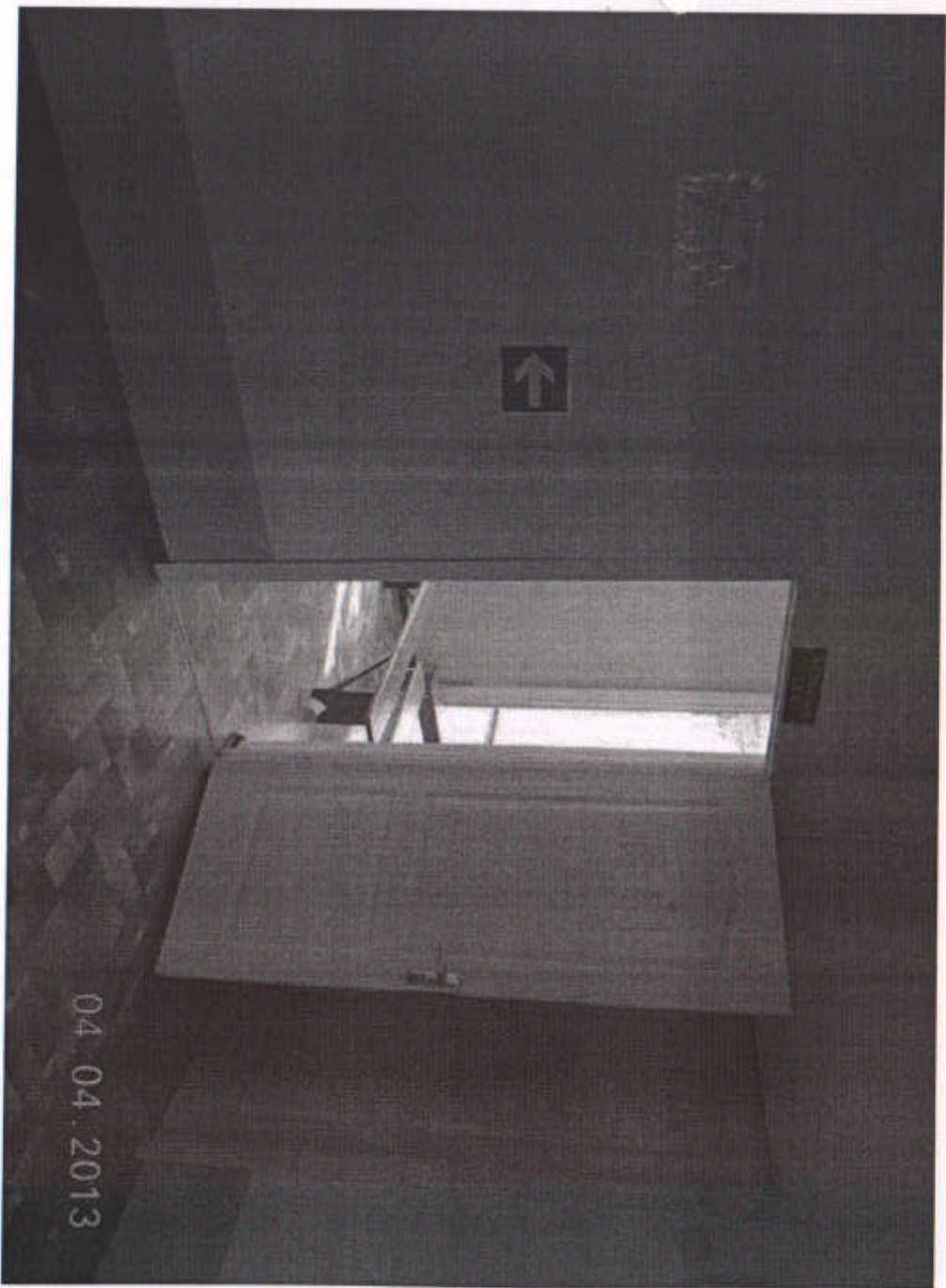
32



36



35



04.04.2013

89

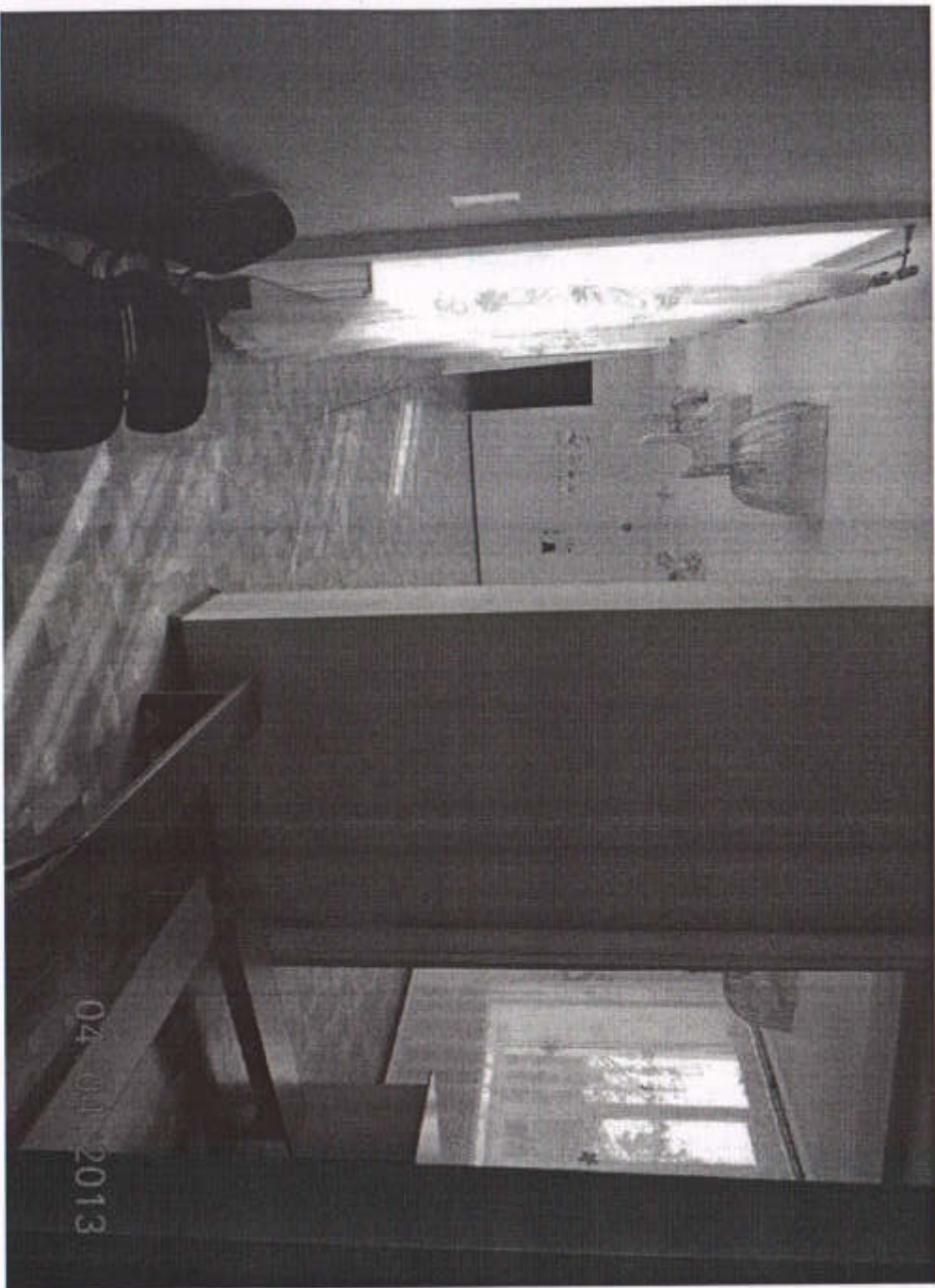


04.04.2013

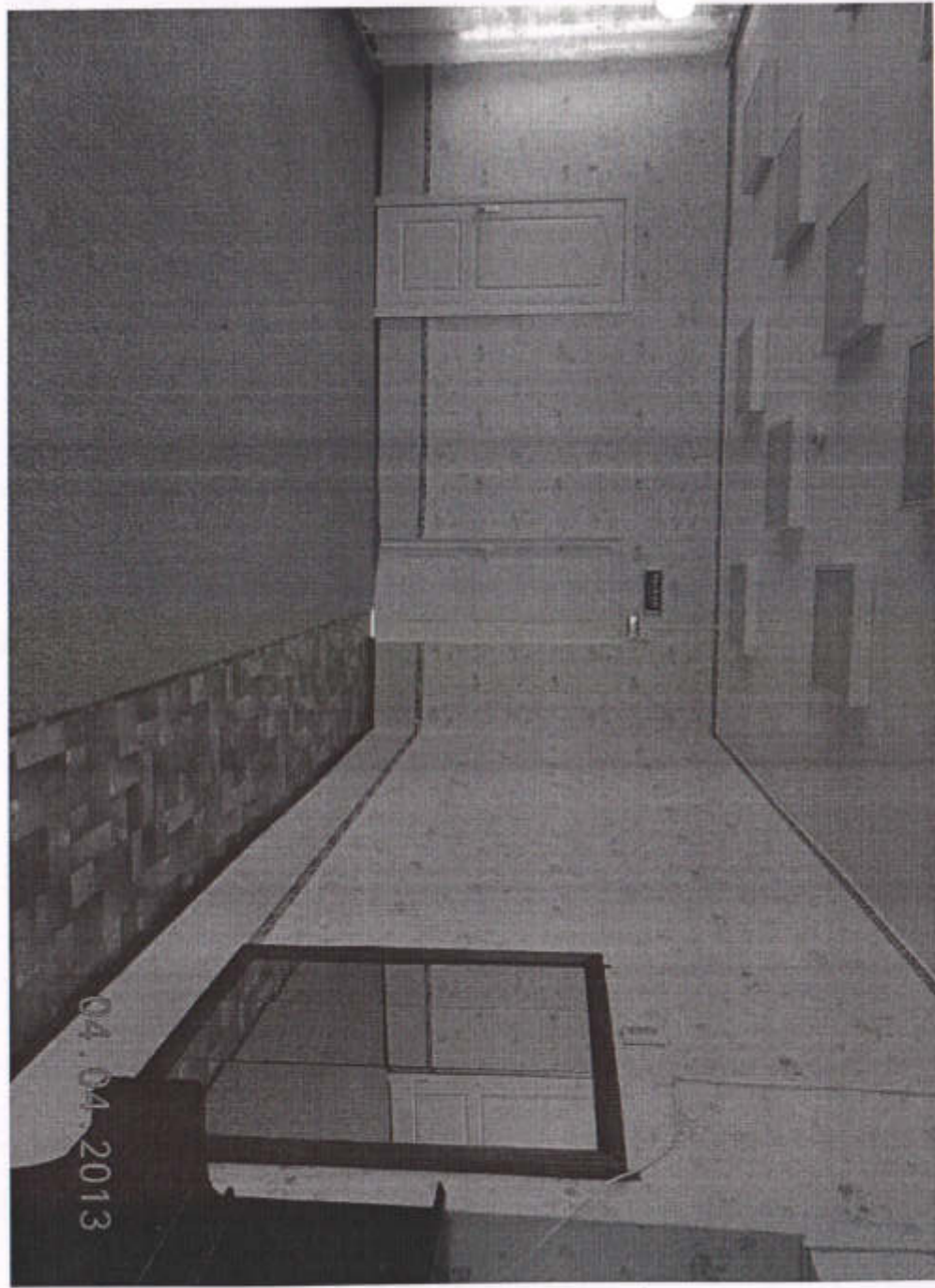
90



30

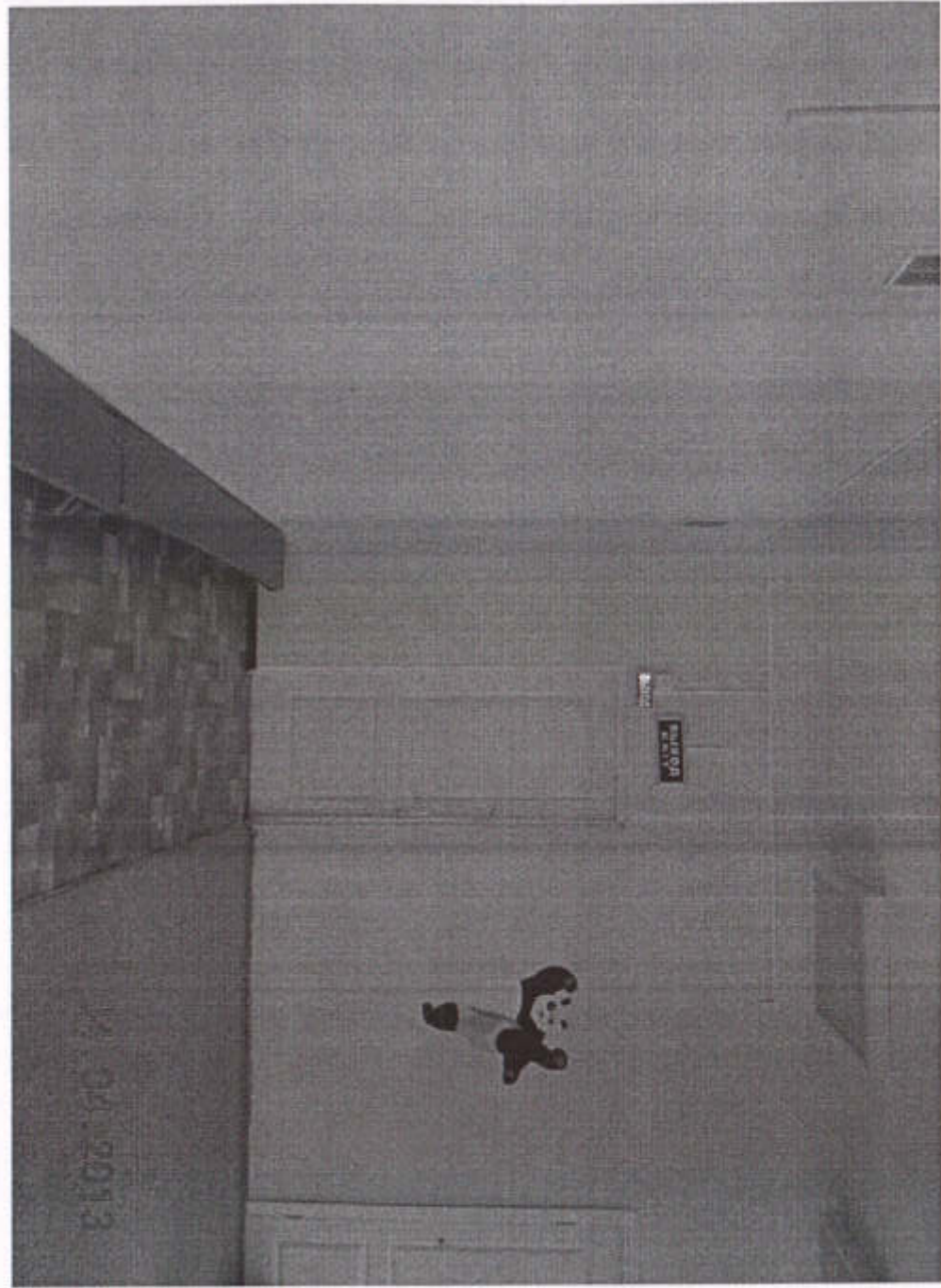


31



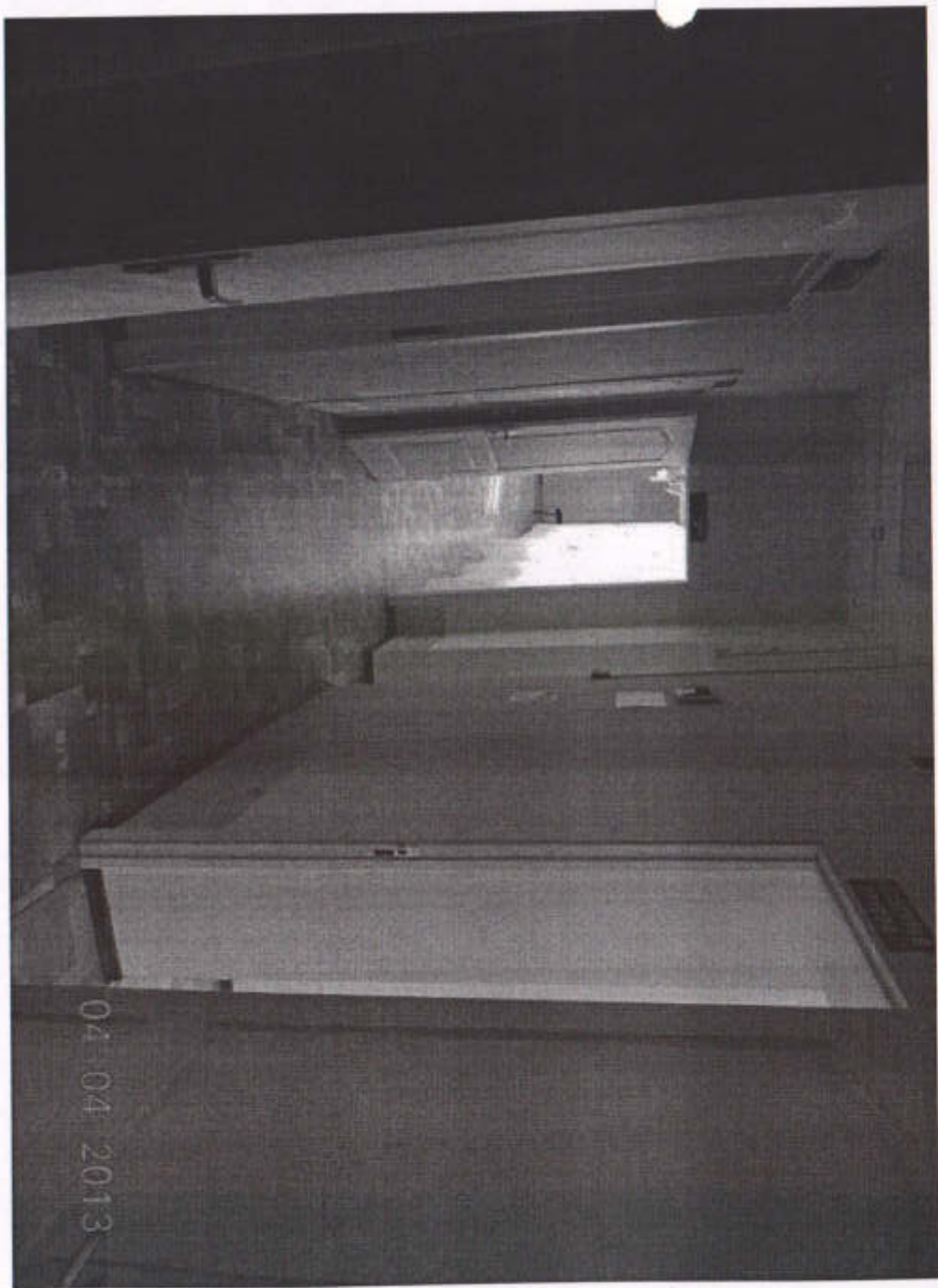
04.04.2013

30



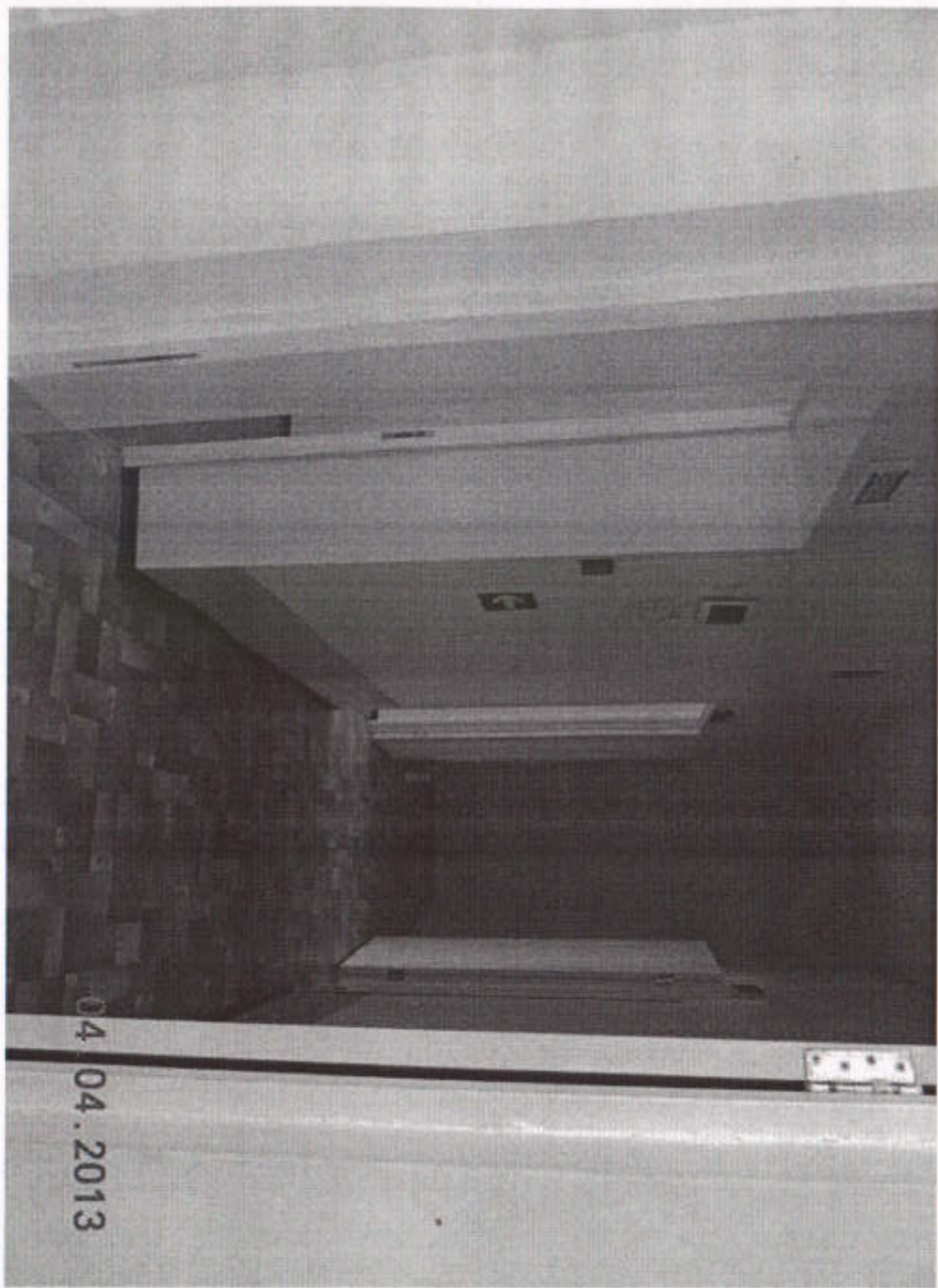
04.04.2013

31



04.04.2013

34

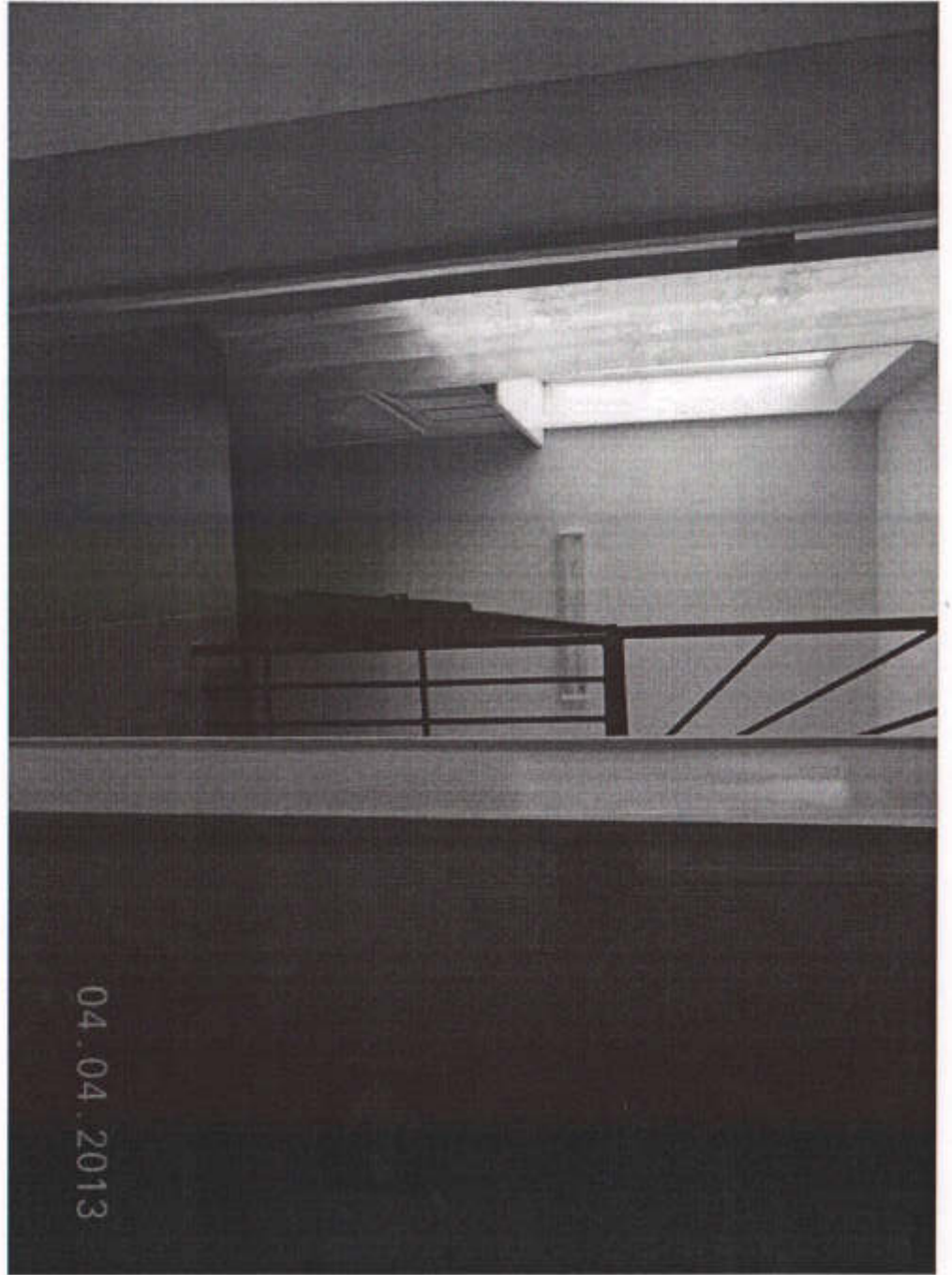


04.04.2013

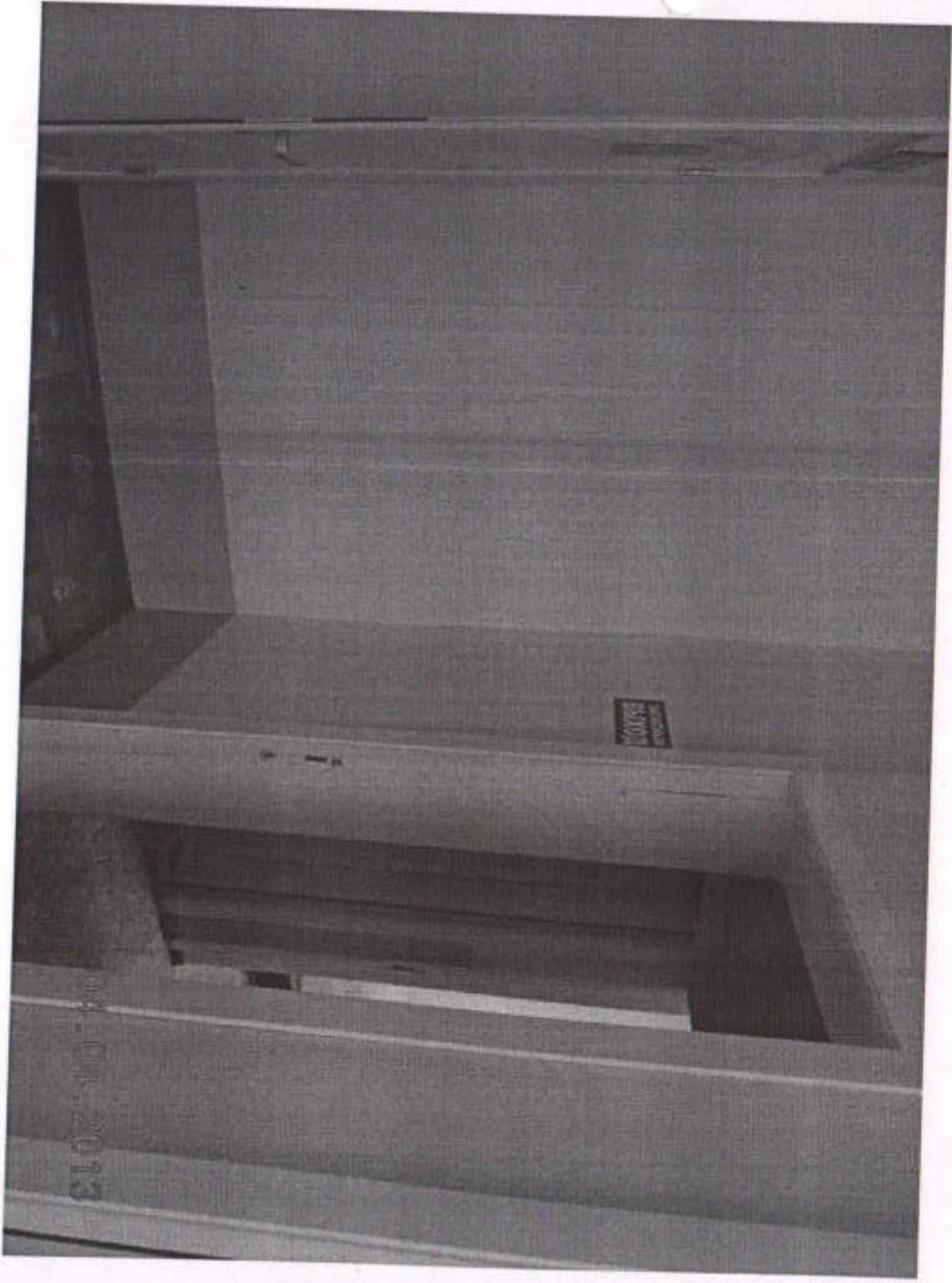
35



36



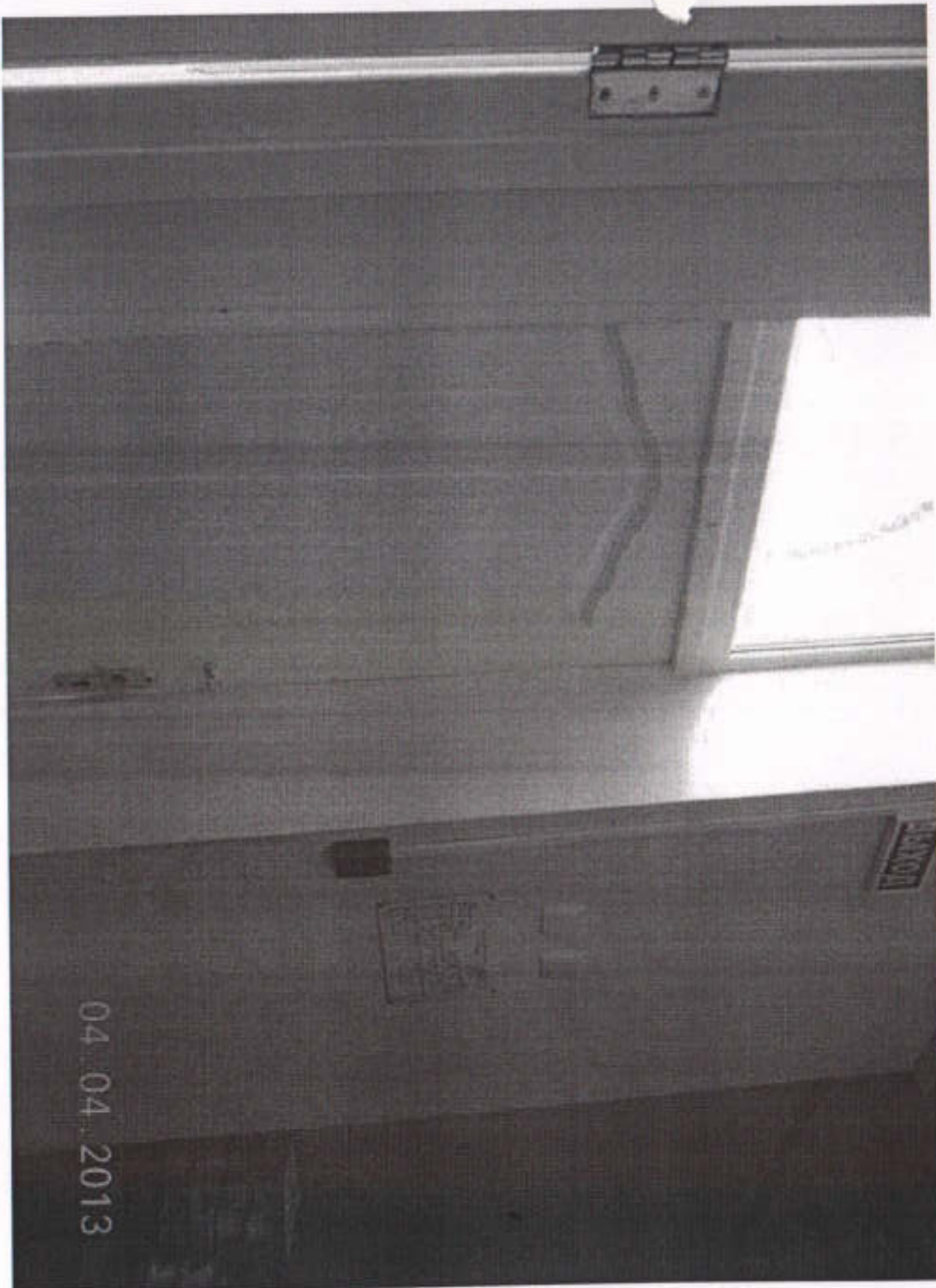
36



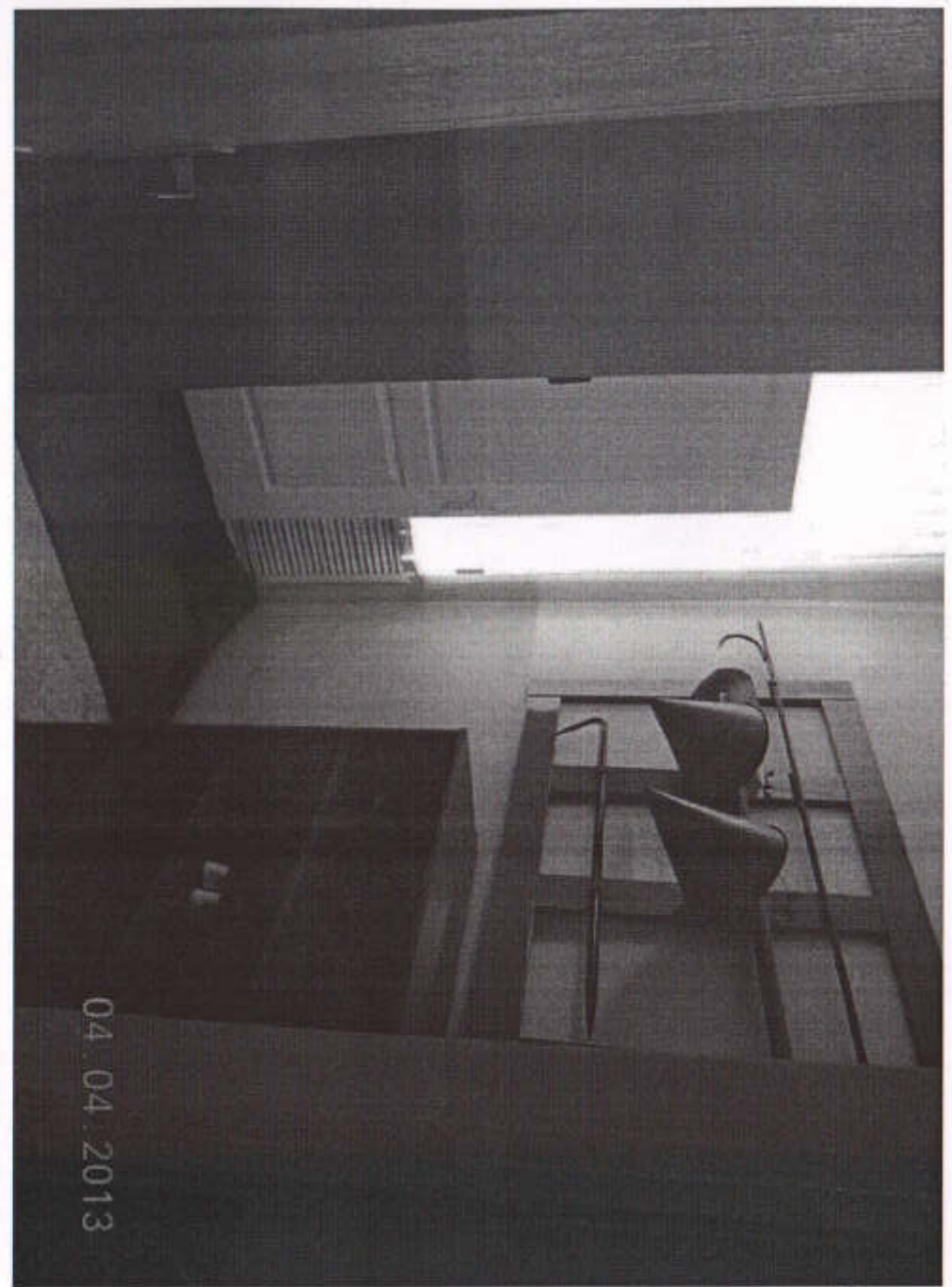
38



37



110



39



111



111



04 04 2013