

ЭКЗЕМПЛЯР
ЗАКАЗЧИКА

РОСТОВСКАЯ ОБЛАСТЬ
Администрация Азовского района

Азовское районное муниципальное предприятие технической инвентаризации
(наименование организации технической инвентаризации)

ТЕХНИЧЕСКИЙ ПАСПОРТ

МДОУ детский сад № 24 "Аришка".

(наименование объекта)

Адрес (местоположение) объекта:

Субъект РФ (область)	Ростовская область
Район (муниципальное образование)	Азовский район
Город (поселение)	с. Отрадовка
Район в муниципальном образовании	
Улица (площадь, проспект, переулок)	ул. Курышко № 31

Учетные данные:

Номер	Организации технической инвентаризации (ОТИ)	6101						
	Инвентарный	23546						
	Реестровый ОТИ							
	Код ОКАТО							
	Сводного реестра							
	Кадастровый земельного участка							
			А	Б	В	Г	Д	Е

Дата обследования объекта учета 24 ноября 2016 г.

Особые отметки _____

Форма технического паспорта утверждена приказом
МЖКХ РСФСР от 29 декабря 1971 г. №576.

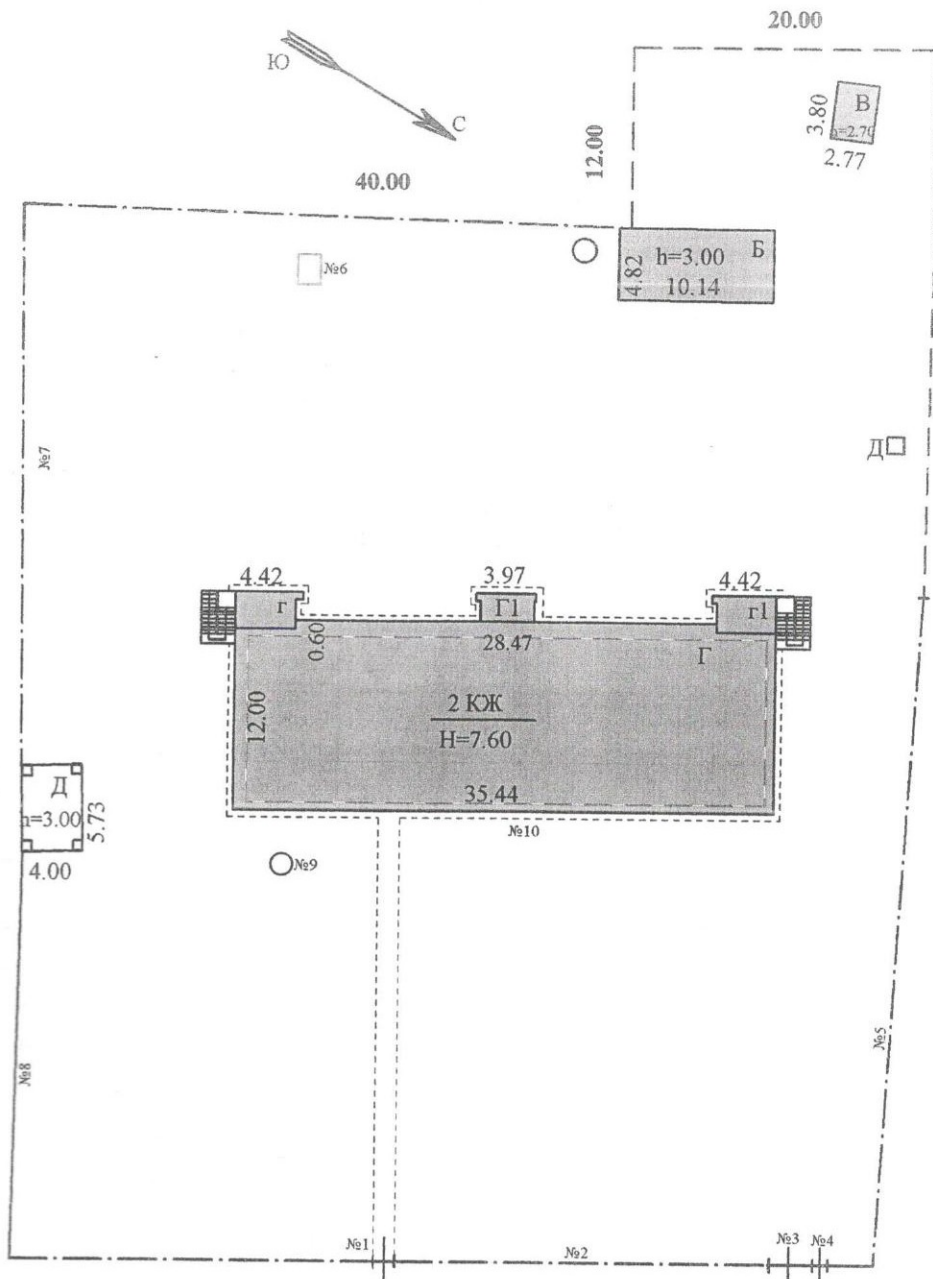
Форма титульного листа технического
паспорта утверждена приказом
МСА и ЖКХ РО от 23 июня 2003 г. № 60.

Наименование организации технической инвентаризации	
Азовское районное МПТИ	
Директор Т.Г. Малая	
М.П.	



соседн. участок

70.00



56.75
ул. Курышко

соседн. участок

Азовское районное муниципальное предприятие технической инвентаризации			ИНВ.№ _____
план земельного участка			М 1:500
с. Отрадовка			
ул. Курышко 31			
Дата		Фамилия И.О.	Подпись
	Исполнил	Бельченко Д.А.	
	Проверил		
	Руководитель		

II. Экспликация земельного участка (кв. м)

Дата записи	Площадь участка				Незастроенная площадь					
	по документам	по фактическому пользованию	в том числе		замошенная	озелененная	прочая			
			застроенная	незастроенная						
1	2	3	4	5	6	7	8	9	10	11
		4300.0	588.2	3711.8						
	4151.0	4151.0	588.2	3562.8						

III. Благоустройство здания (кв. м)

Литера по плану	Водопровод	Канализация	Отопление					центральное горячее водоснабжение	Ванны			Газоснабж.		электроснабжение	Лифты, шт.		вентиляция
			от ГЭЦ	от квартальной котельной	от собственной котельной	от АГВ	печное		с централизованным горячим водоснабжением	с газовыми колонками	с дровяными колонками	централизованное	жидким газом		пассажирские	грузовые	
1	2	3	4	5	6	7	8	9	10	11	12	13	14	15	16	17	18
Г	688.7	688.7			688.7									688.7			

IV. Общие сведения

Литер Г

Назначение

Использование

Количество мест (мощность)

МДОУ детский сад № 24 "Аришка"

по назначению

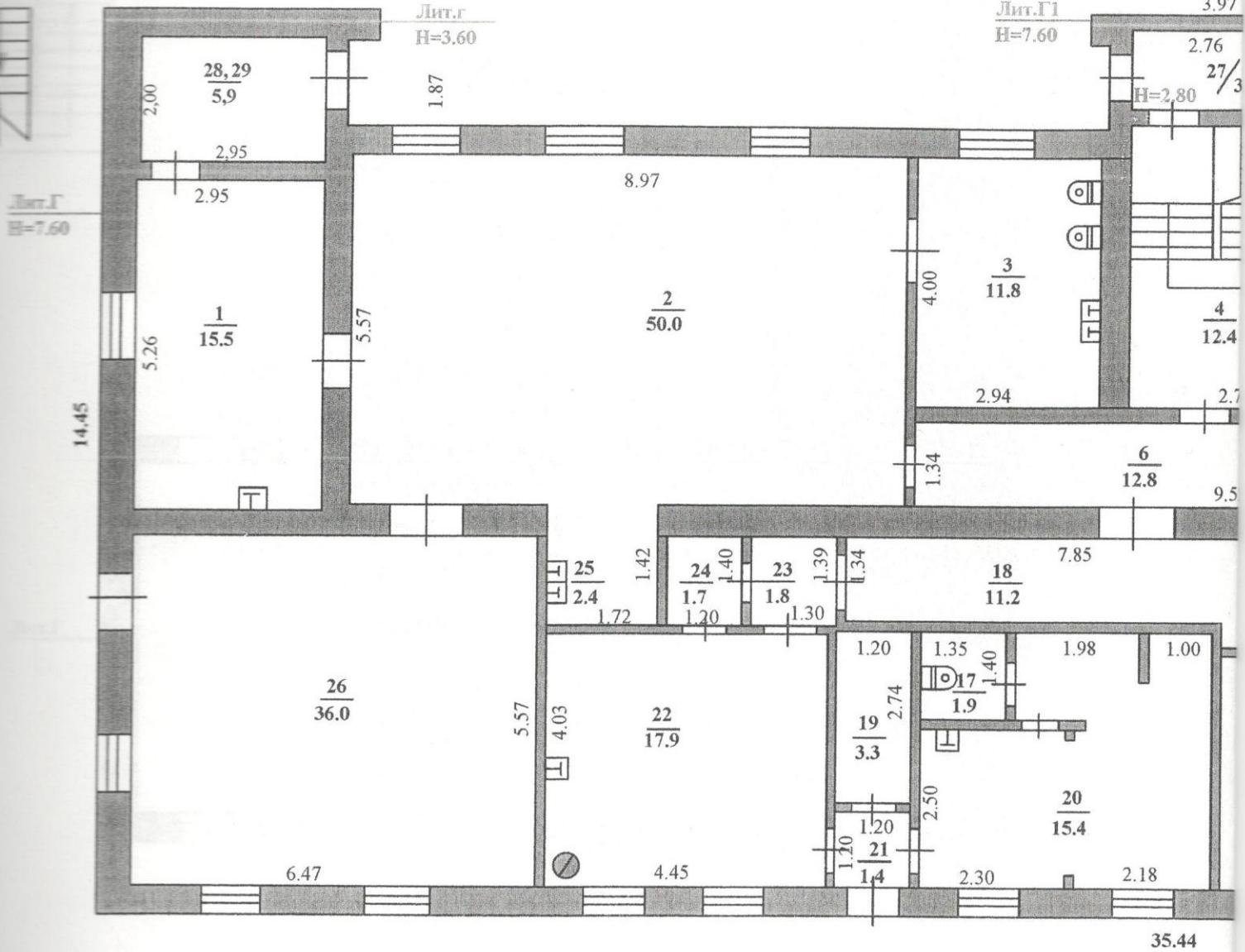
а) _____

б) _____

в) _____

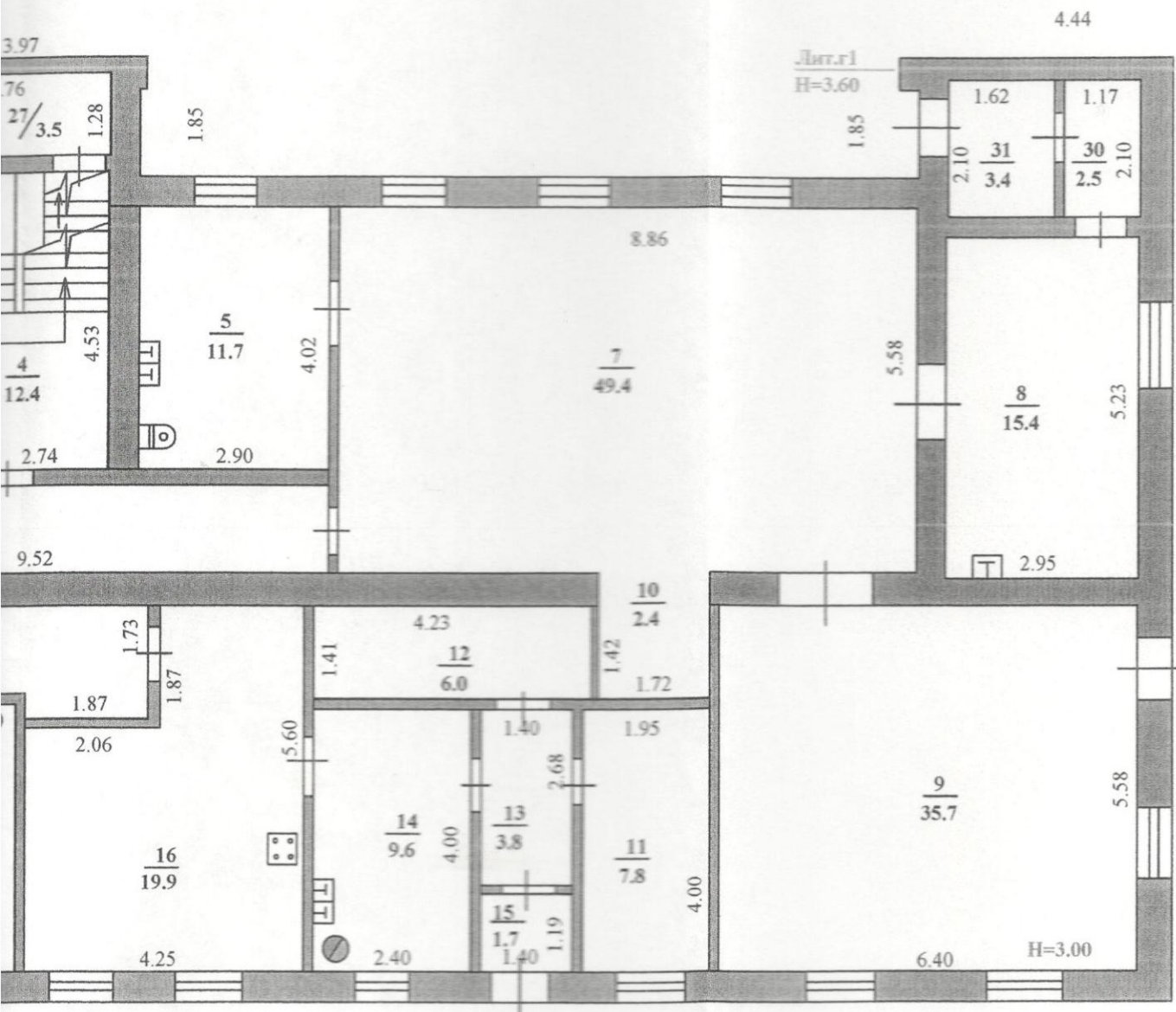
V. Исчисление площадей и объемов здания и его частей (подвалов, пристроек и т.п.)

№ или литера по плану	Наименование	Формулы для подсчета площадей по наружному обмеру	Площадь, кв.м.	Высота, м	Объем, куб. м.	Примечание
1	2	3	4	5	6	7
Основные строения						
Г	МДОУ детский сад № 24 "Аришка"	$35,44 \cdot 12,00 + 28,47 \cdot 0,60$	442.4	6.70	2964	
Г1	Пристройка	$1,85 \cdot 3,57 + 0,40 \cdot 0,50$	6.8	6.50	44	
г	Пристройка	$2,45 \cdot 3,57 + 1,87 \cdot 0,35 + 0,50 \cdot 0,50$	9.7	3.60	35	
г1	Пристройка	$1,85 \cdot 0,35 + 0,50 \cdot 0,50 + 2,45 \cdot 3,59$	9.7	3.60	35	
п/Г	Подвал	$12,00 \cdot 35,44 + 0,60 \cdot 28,47$		3.20	1416	
		<i>Итого по Г, Г1, г, г1, п/Г</i>	468.6		4494	
		Итого:	468.6		4494	
Служебные помещения						
Б	Котельная	$10,14 \cdot 4,82$	48.9	3.00	147	
В	Хозпостройка	$2,77 \cdot 3,80$	10.5	2.70	28	
Д	Беседка	$4,00 \cdot 5,73$	22.9	3.00	69	
		Итого:	82.3			
Сооружения						
Е	Уборная	$1,00 \cdot 1,00$	1.0	2.00	2	
10	Отмостка	$(35,44 + 14,15 + 4,42 + 1,85 + 4,0 + 3,97 + 1,85 + 1,85 + 4,44 + 4,42 + 14,45) \cdot 0,40$	36.3			
		Итого:	37.3			
		Всего застроено:	588.2			

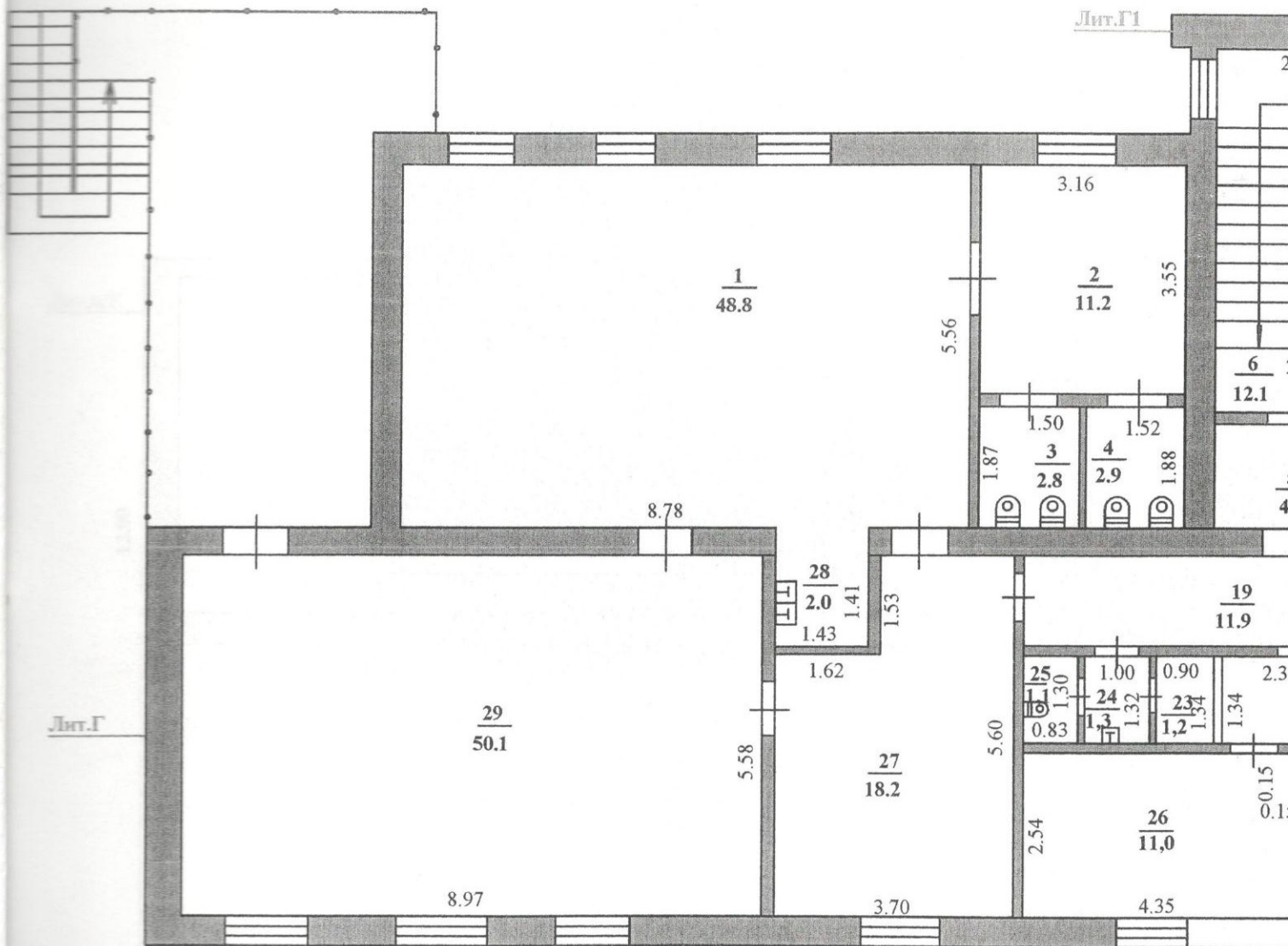


4

1 этаж



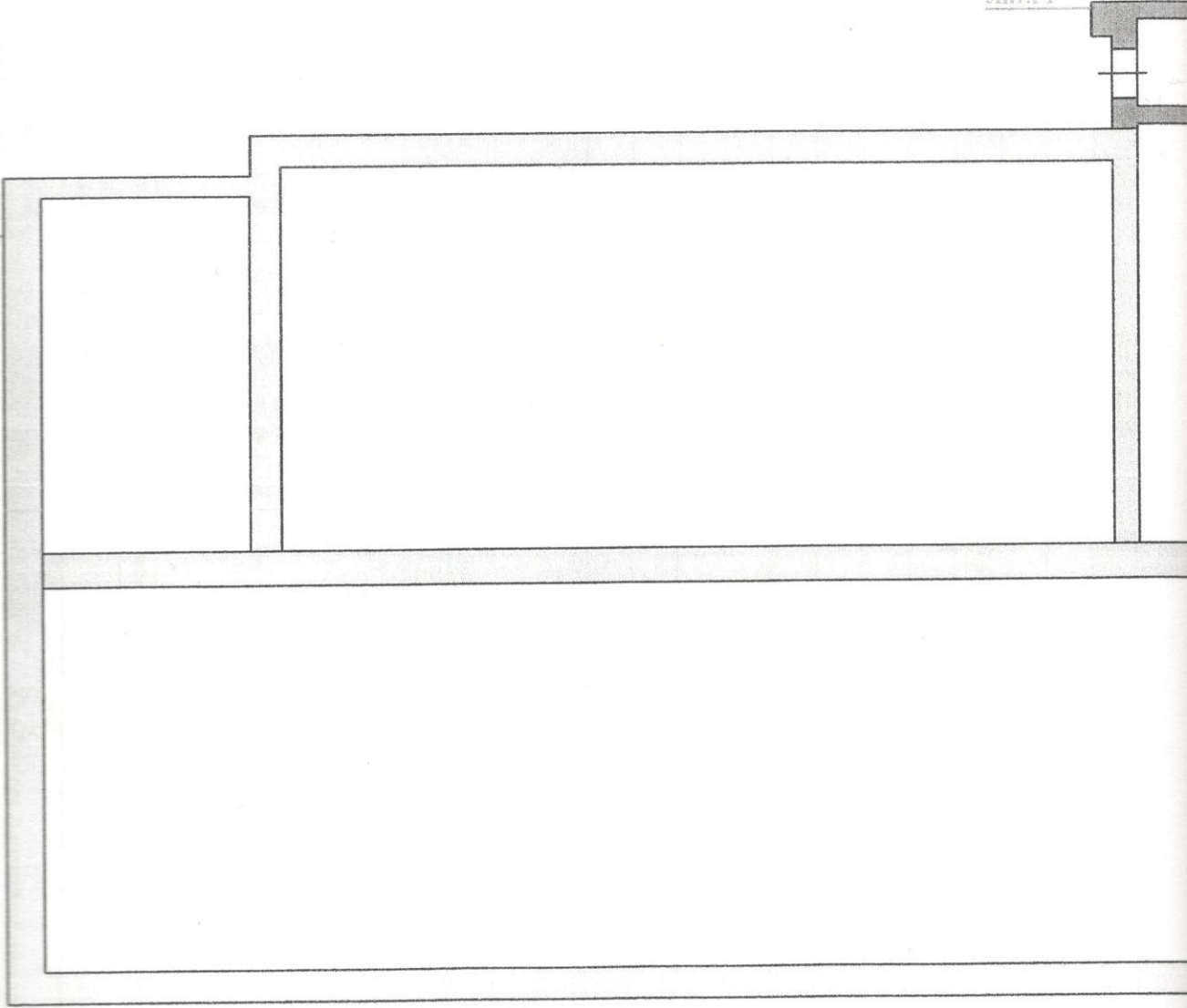
Азовское районное муниципальное предприятие технической инвентаризации		ИНВ.№ _____
<p align="center">ПОЭТАЖНЫЙ ПЛАН НА СТРОЕНИЕ</p> с. Отрадовка ул. Курышко 31 Лит. Г		M 1:100
Дата	Исполнил	Подпись
	Проверил	
	Руководитель	
	Фамилия И.О.	
	Бельченко Д.А.	



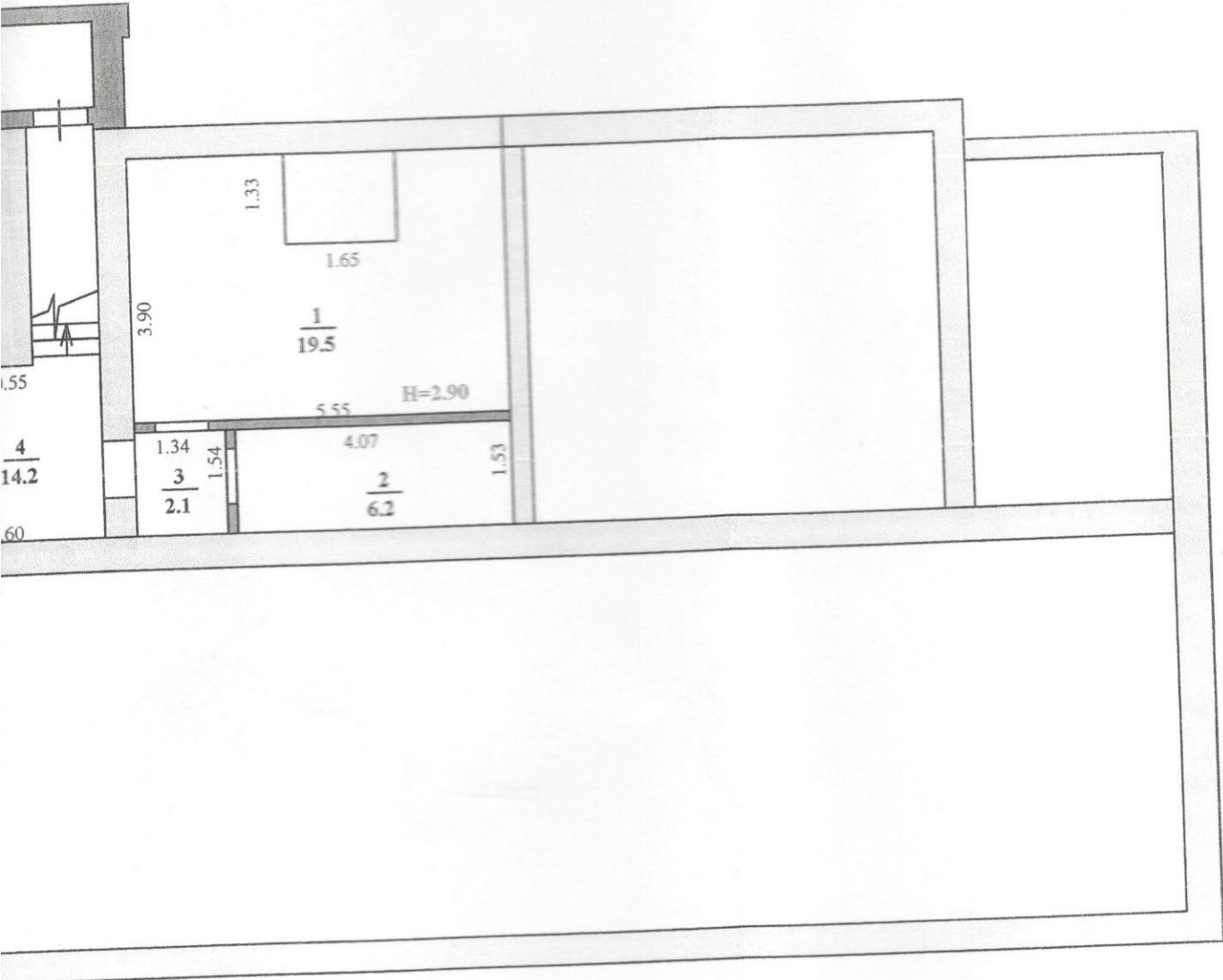
Лит.Г1

Лит.Г1

12.00



ПОДВАЛ



Азовское районное муниципальное предприятие технической инвентаризации			ИНВ.№ _____
ПОЭТАЖНЫЙ ПЛАН НА СТРОЕНИЕ			М 1:100
с. Отрадовка			
ул. Курышко 31		Лит. П/Г	
Дата		Фамилия И.О.	Подпись
	Исполнил	Бельченко Д.А.	
	Проверил		
	Руководитель		

ЭКСПЛИКАЦИЯ лит. Г, Г1, Г1, Г1, Д / Г

к поэтажному плану здания (строения), расположенного по адресу

с. Отрадовка, ул. Курьшико № 31

Дата записи	Литер по плану	Этаж	Номер помещения	Номер комнаты	Назначение помещения	Формула подсчета площади по внутреннему обмеру	Площадь по внутреннему обмеру в м ² , предназначенная под помещения												ИТОГО	Высота помещения
							жилищные помещения				служебные помещения				нежилые помещения					
							основная	вспомогательная	неотапливаемая	лоджий, балконов, веранд и террас	основная	вспомогательная	неотапливаемая	лоджий, балконов, веранд и террас	основная	вспомогательная	неотапливаемая	лоджий, балконов, веранд и террас		
24.11.2016	Г	1	поме ценне	1	Вспомогат.	2,95*5,26	8	9	10	11	12	13	14	15	16	17	18	19	20	21
	Г	1	поме ценне	2	Основное	8,97*5,57									50,0	15,5			15,5	3,00
	Г	1	поме ценне	3	Вспомогат.	4,00*2,94										11,8			11,8	3,00
	Г	1	поме ценне	4	Вспомогат.	2,74*4,53										12,4			12,4	3,00
	Г	1	поме ценне	5	Вспомогат.	2,90*4,02										11,7			11,7	3,00
	Г	1	поме ценне	6	Вспомогат.	9,52*1,34										12,8			12,8	3,00
	Г	1	поме ценне	7	Основное	8,86*5,58									49,4				49,4	3,00
	Г	1	поме ценне	8	Вспомогат.	2,95*5,23										15,4			15,4	3,00
	Г	1	поме ценне	9	Основное	6,40*5,58									35,7				35,7	3,00
	Г	1	поме ценне	10	Вспомогат.	1,42*1,72										2,4			2,4	3,00
	Г	1	поме ценне	11	Основное	1,95*4,00										7,8			7,8	3,00
	Г	1	поме ценне	12	Вспомогат.	4,23*1,41										6,0			6,0	3,00
	Г	1	поме ценне	13	Вспомогат.	1,40*2,68										3,8			3,8	3,00
	Г	1	поме ценне	14	Вспомогат.	4,00*2,40										9,6			9,6	3,00
	Г	1	поме ценне	15	Вспомогат.	1,40*1,19										1,7			1,7	3,00

VI. Описание конструктивных элементов здания и определение их износа

Литера Г МДОУ детский сад № 24 "Аришка" Число этажей 2 Год постройки 1980

Группа капитальности I

Вид внутренней отделки простая

№ п/п	Наименование конструктивных элементов	Описание конструктивных элементов (материал, конструкция, отделка и прочее)	Техническое состояние (осадки, трещины, гниль и т.п.)	Удельный вес конструкт. элементов	Поправки к удельному весу	Удельный вес конструкт. элемент. с поправками	Износ, %	Произвед. проц. износа на уд. вес констр. элем.
1	2	3	4	5	6	7	8	9
010	Фундамент			15.00			0	0
020	Стены и перегородки	Кирпичные	выветр. швов, трещины	29.00	1.00	29.00	35	10.15
030	Перекрытие	Ж/б плиты	Трещины в пролетах, сыр-ть на плит. и стенах	9.00	1.00	9.00	35	3.15
040	Кровля	Шифер	Сколы и мелкие трещины в отдельных местах	3.00	1.00	3.00	40	1.20
050	Полы	Линолеум по бетону	Истертость	6.00	1.00	6.00	40	2.40
060	Проемы	двойные окна, двери простые		8.00	1.00	8.00	40	3.20
070	Отделочные работы	Побелка по штукатурке	Окрасочный слой местами потемнел и загрязнился	10.00	1.00	10.00	35	3.50
080	Внут. сантехн.и элект. уст-ва	Имеются	ест. износ	14.00	1.00	14.00	35	4.90
090	Прочие работы	Имеются	трещины	6.00	1.00	6.00	35	2.10
				100.00	X	85.00	X	30.60

Процент износа, приведенный к 100 по формуле: $\frac{\text{процент износа (гр.9)} \times 100}{\text{удельный вес (гр.7)}} = 36\%$

VII. Описание конструктивных элементов и определение износа основных пристроек

Литера _____

Г1 Пристройка

Число этажей _____

2

Год постройки _____

1980

Группа капитальности _____

I

Вид внутренней отделки _____

простая

№ п/п	Наименование конструктивных элементов	Описание конструктивных элементов (материал, конструкция, отделка и прочее)	Техническое состояние (осадки, трещины, гниль и т.п.)	Удельный вес конструкт. элементов	Поправки к удельному весу	Удельный вес конструкт. элемент. с поправками	Износ, %	Произвед. проц. износа
1	2	3	4	5	6	7	8	9
010	Фундамент	Бетонный ленточный	множественные трещины, осадка	15.00	0.72	10.80	40	4.3
020	Стены и перегородки	Кирпичные	выветр. швов, трещины	29.00	0.72	20.88	40	8.3
030	Перекрытие	Ж/б плиты	Трещины в пролетах, сыр-ть на плит. и стенах	9.00	1.00	9.00	40	3.6
040	Кровля	Мягкая рубероидная	Вздутия поверхности и повреждения верхнего слоя местами (трещины, разрывы), ржавчина и значительные повреждения настенных желобов и ограждающей решетки	3.00	1.00	3.00	40	1.2
050	Полы	Бетон	трещины, выбоины	6.00	1.00	6.00	40	2.4
060	Проемы	двойные окна, двери простые	перекос	8.00	1.00	8.00	40	3.2
070	Отделочные работы	плитка	Выпучивание или отпадание	10.00	1.00	10.00	40	4.0
080	Внут. сантехн. и элект. уст-ва	есть	трещины	14.00	1.00	14.00	40	5.6
090	Прочие работы	Имеются	износ	6.00	1.00	6.00	40	2.4
				100.00	X	87.68	X	35

Процент износа, приведенный к 100 по формуле: $\frac{\text{процент износа (гр.9)} \times 100}{\text{удельный вес (гр.7)}} = 40\%$

12
VII. Описание конструктивных элементов и определение износа основных пристроек

(продолжение)

1980

Литера

п / Г Подвал

Число этажей

0

Год постройки

1980

Группа капитальности

I

Вид внутренней отделки

простая

№ п/п	Наименование конструктивных элементов	Описание конструктивных элементов (материал, конструкция, отделка и прочее)	Техническое состояние (осадки, трещины, гниль и т.п.)	Удельный вес конструкт. элементов	Поправки к удельному весу	Удельный вес конструкт. элемент. с поправками	Износ, %	Произвед. проц. износа на уд. вес констр. элем.	
1	2	3	4	5	6	7	8	9	
9									
4.32	010	Фундамент	Бетонный ленточный	множественные трещины, осадка	15.00	1.00	15.00	35	5.25
8.35	020	Стены и перегородки	Фундаментные блоки	трещины	29.00	1.00	29.00	35	10.15
3.60	030	Перекрытие	Ж/б плиты	Трещины в пролетах, сыр-ть на плит. и стенах	9.00	1.00	9.00	35	3.15
	040	Кровля			3.00			0	0.00
1.20	050	Полы	Бетон	трещины, выбоины	6.00	1.00	6.00	35	2.10
	060	Проемы			8.00			0	0.00
	070	Отделочные работы			10.00			0	0.00
2.40	080	Внут. сантехн. и элект. уст-ва	есть	трещины	14.00	0.24	3.36	35	1.18
3.20	090	Прочие работы	Имеются	износ	6.00	1.00	6.00	35	2.10
4.00									
5.60									
2.40									
35.07					100.00	X	68.36	X	23.93

Процент износа, приведенный к 100 по формуле: $\frac{\text{процент износа (гр.9)} \times 100}{\text{удельный вес (гр.7)}} = 35\%$

XI. Исчисление стоимости служебных построек

K=20

14

Литер по плану	Наименование строений и пристроек	№ сборника	№ таблицы	Стоимость по таблице	Ценностный коэффициент	Стоимость с учетом коэффициента	Поправки к стоимости в коэффициентах						Стоим. ед. изм. после поправочных коэф-тов	Объем или площадь	Восстановительная стоимость в руб.	% износа	Действительная стоимость в руб.
							на климат, район	на высоту помещений	на жилую площадь	на отделку	на отклонение от группы капитальности	дополнительно					
1	2	3	4	5	6	7	8	9	10	11	12	13	14	15	16	17	18
Б	Котельная															40	
В	Хозпостройка															45	
Д	Беседка															40	

ХII. Ограждения и сооружения (замошения) на участке

К=

Литера по плану	Наименование ограждений и сооружений	Материал конструкций	Размер			Площадь, кв. м	№ сборника	№ таблицы	Измеритель	Стоимость измерителя по таблице	Поправочный коэффициент	Восстановит. стоимость, руб.	Процент износа	Действительная стоимость, руб.
			Длина, м	Ширина, м	Высота, м									
1	2	3	4	5	6	7	8	9	10	11	12	13	14	15
Е	Уборная	Деревянные											40	
1	Калитка	Деревянная											30	
2	Ограждения	Дерев.штaket.											30	
3,4	Ворота с калиткой	Деревян.											35	
5,7	Ограждения	Дерев.штaket.											60	
6	Сливная яма	Кирпичная											35	
9	Бассейн	Бетонный											35	

